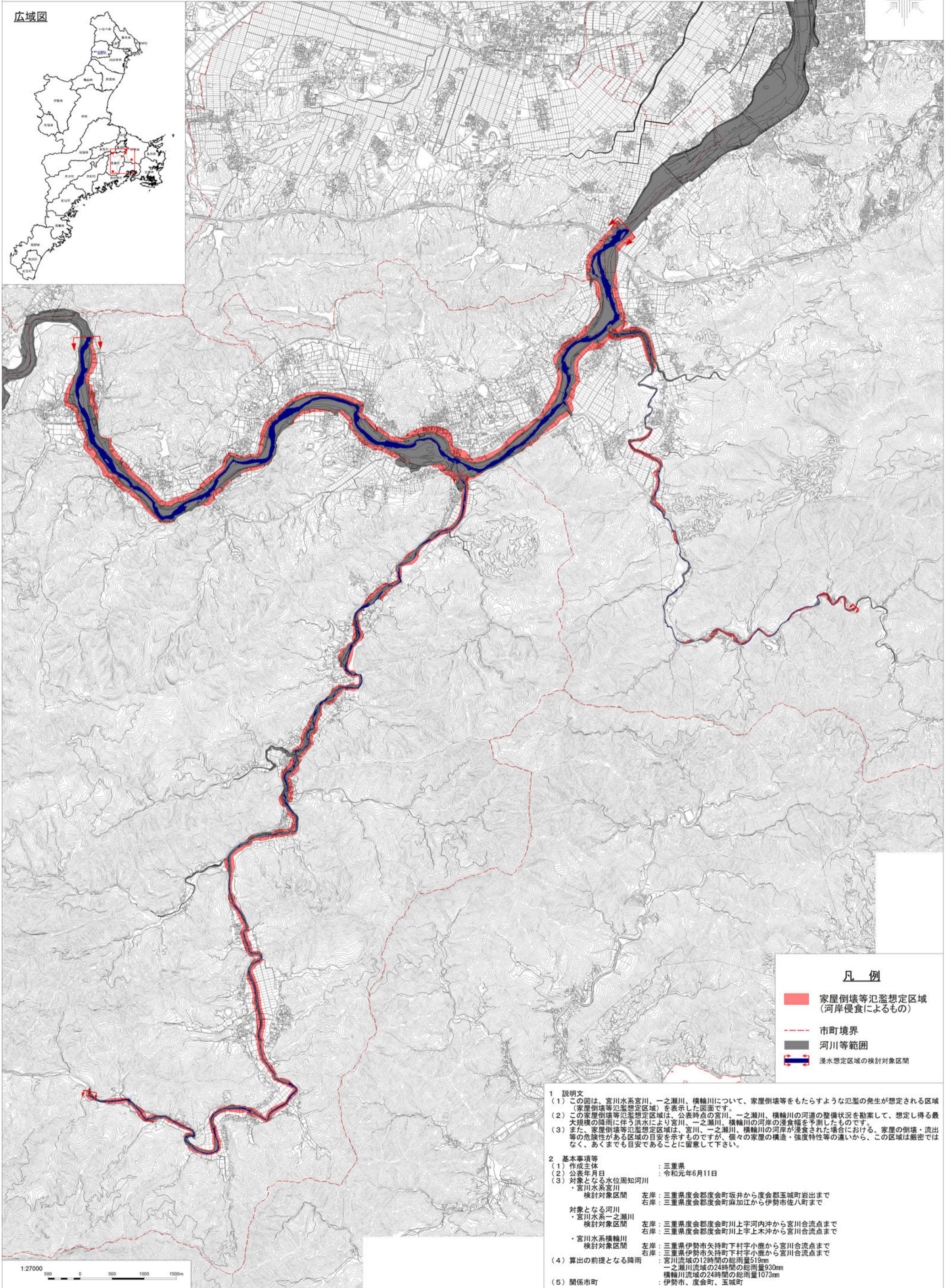


宮川水系宮川・一之瀬川・横輪川 洪水浸水想定区域図 〔家屋倒壊等氾濫想定区域〕(河岸侵食)



広域図



凡例

- 家屋倒壊等氾濫想定区域
(河岸侵食によるもの)
- 市町境界
- 河川等範囲
- 浸水想定区域の検討対象区間

1 説明文

- (1) この図は、宮川水系宮川、一之瀬川、横輪川について、家屋倒壊等をもたらすような氾濫の発生が想定される区域(家屋倒壊等氾濫想定区域)を表示した図面です。
- (2) この家屋倒壊等氾濫想定区域は、公表時点の宮川、一之瀬川、横輪川の河道の整備状況を勘案して、想定し得る最大規模の降雨に伴う洪水により宮川、一之瀬川、横輪川の河岸の浸食幅を予測したものです。
- (3) 本図、家屋倒壊等氾濫想定区域は、宮川、一之瀬川、横輪川の河岸が浸食された場合における、家屋の倒壊・流出等の危険性がある区域の目安を示すものですが、個々の家屋の構造・強度特性等の違いから、この区域は厳密ではなく、あくまでも目安であることに留意して下さい。

2 基本事項等

- (1) 作成主体 : 三重県
- (2) 公表年月日 : 令和元年6月11日
- (3) 対象となる水位周知河川
 - ・宮川水系宮川

検討対象区間	左岸: 三重県度会郡度会町坂井から度会郡玉城町岩まで
	右岸: 三重県度会郡度会町麻加江から伊勢市佐八町まで
 - ・宮川水系一之瀬川

検討対象区間	左岸: 三重県度会郡度会町川上宇河内沖から宮川合流点まで
	右岸: 三重県度会郡度会町川上宇上木沖から宮川合流点まで
 - ・宮川水系横輪川

検討対象区間	左岸: 三重県伊勢市矢持町下村字小鹿から宮川合流点まで
	右岸: 三重県伊勢市矢持町下村字小鹿から宮川合流点まで
- (4) 算出の前提となる降雨 : 宮川流域の12時間の総雨量519mm
一之瀬川流域の24時間の総雨量930mm
横輪川流域の24時間の総雨量1073mm
- (5) 関係市町 : 伊勢市、度会町、玉城町

1:27000
0 500 1000 1500m