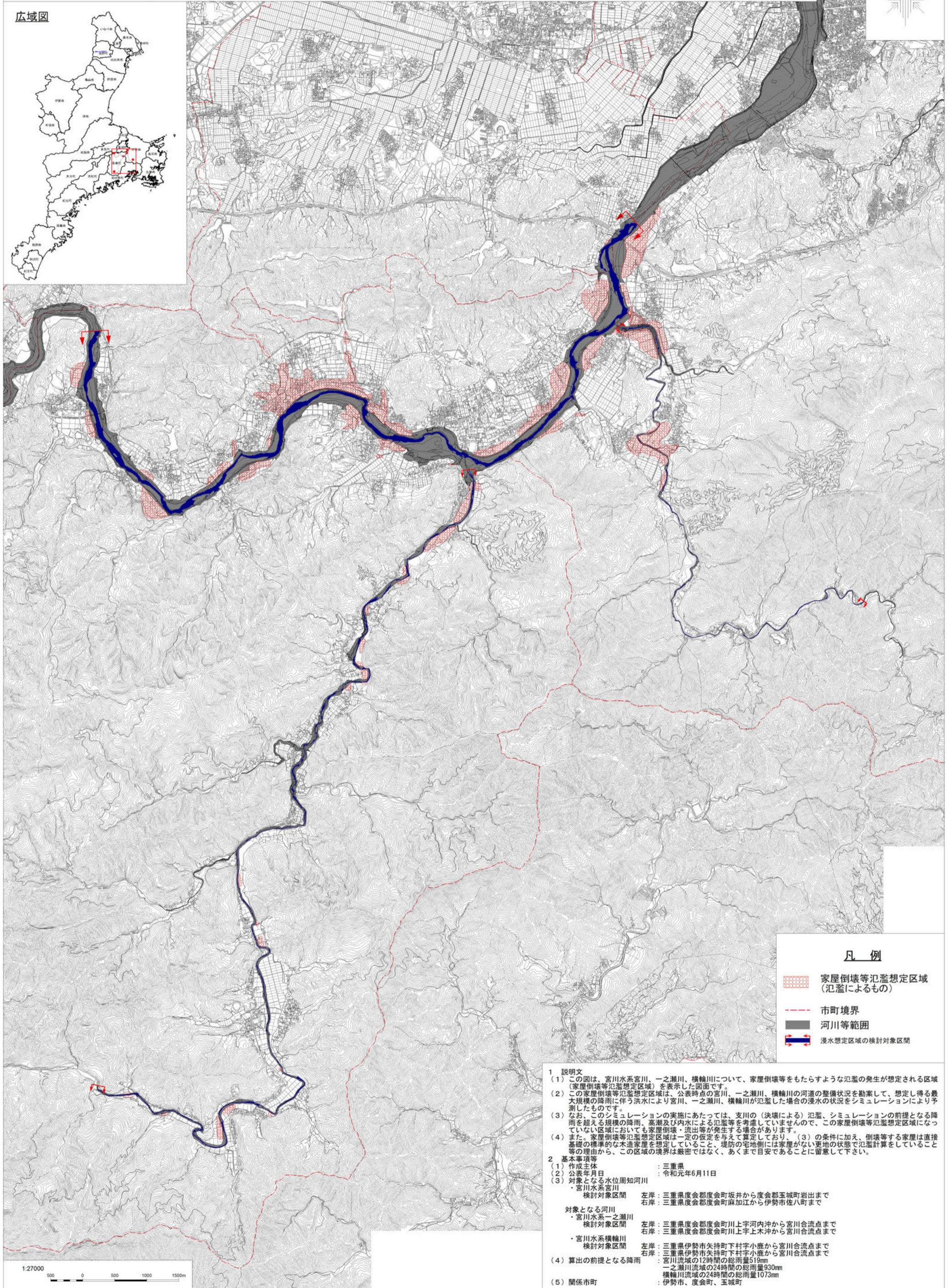


宮川水系宮川・一之瀬川・横輪川 洪水浸水想定区域図 〔家屋倒壊等氾濫想定区域〕(氾濫流)



広域図



凡例

- 家屋倒壊等氾濫想定区域 (氾濫によるもの)
- 市町境界
- 河川等範囲
- 浸水想定区域の検討対象区間

1 説明文

- (1) この図は、宮川水系宮川、一之瀬川、横輪川について、家屋倒壊等をもたらすような氾濫の発生が想定される区域(家屋倒壊等氾濫想定区域)を表示した図面です。
- (2) この家屋倒壊等氾濫想定区域は、公表時点の宮川、一之瀬川、横輪川の河道の整備状況を勘案して、想定し得る最大規模の降雨に伴う洪水により宮川、一之瀬川、横輪川が氾濫した場合の浸水の状況をシミュレーションにより予測したものです。
- (3) なお、このシミュレーションの実施にあたっては、支川の(決壊による)氾濫、シミュレーションの前提となる降雨を超える規模の降雨、高潮及び内水による氾濫等を考慮していませんので、この家屋倒壊等氾濫想定区域になっていない区域においても家屋倒壊・流出等が発生する場合があります。
- (4) また、家屋倒壊等氾濫想定区域は一定の仮定を与えて算定しており、(3)の条件に加え、倒壊等する家屋は直接基礎の標準的な木造家屋を想定していること、堤防の宅地側には家屋がない更地の状態で氾濫計算をしていること等の理由から、この区域の境界は厳密ではなく、あくまで目安であることに留意して下さい。

2 基本事項等

- (1) 作成主体 : 三重県
- (2) 公表年月日 : 令和元年6月11日
- (3) 対象となる水位周知河川
 - ・宮川水系宮川
 - 検討対象区間 左岸: 三重県度会郡度会町坂井から度会郡玉城町岩出まで
 - 右岸: 三重県度会郡度会町麻加江から伊勢市佐八町まで
 - 対象となる河川
 - ・宮川水系一之瀬川
 - 検討対象区間 左岸: 三重県度会郡度会町川上宇河内沖から宮川合流点まで
 - 右岸: 三重県度会郡度会町川上宇木沖から宮川合流点まで
 - ・宮川水系横輪川
 - 検討対象区間 左岸: 三重県伊勢市矢持町下村宇小鹿から宮川合流点まで
 - 右岸: 三重県伊勢市矢持町下村宇小鹿から宮川合流点まで
- (4) 算出の前提となる降雨
 - 宮川流域の12時間の総雨量519mm
 - 一之瀬川流域の24時間の総雨量930mm
 - 横輪川流域の24時間の総雨量1073mm
- (5) 関係市町 : 伊勢市、度会町、玉城町