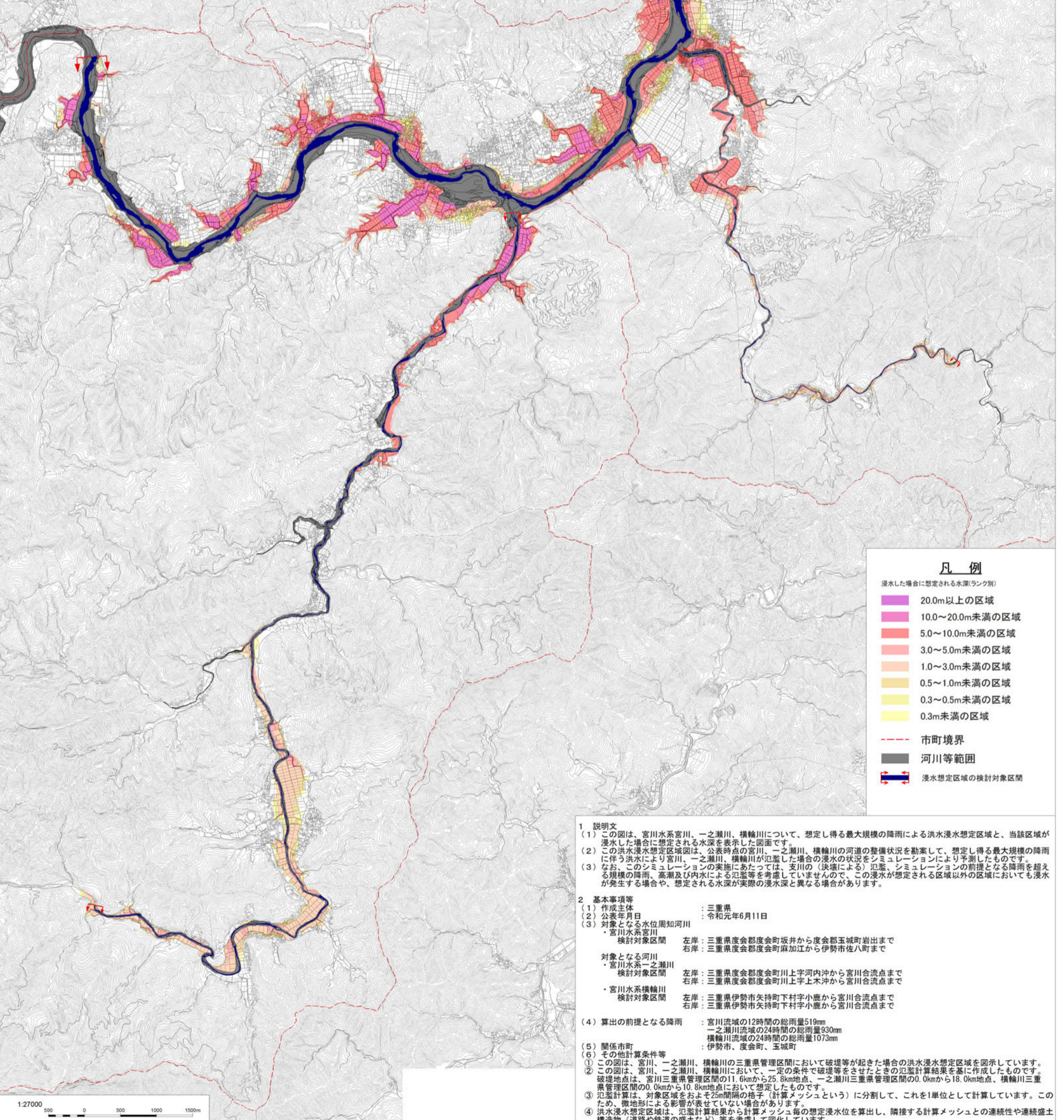


宮川水系宮川・一之瀬川・横輪川 洪水浸水想定区域図(想定最大規模)



凡例

浸水した場合に想定される水深(ランク別)

- 20.0m以上の区域
- 10.0~20.0m未満の区域
- 5.0~10.0m未満の区域
- 3.0~5.0m未満の区域
- 1.0~3.0m未満の区域
- 0.5~1.0m未満の区域
- 0.3~0.5m未満の区域
- 0.3m未満の区域

- 市町境界
- 河川等範囲
- 浸水想定区域の検討対象区間

1 説明文

(1) この図は、宮川水系宮川、一之瀬川、横輪川について、想定し得る最大規模の降雨による洪水浸水想定区域と、当該区域が浸水した場合に想定される水深を表示した図面です。

(2) この洪水浸水想定区域図は、公表時点の宮川、一之瀬川、横輪川の河道の整備状況を勘案して、想定し得る最大規模の降雨に伴う洪水により宮川、一之瀬川、横輪川が氾濫した場合の浸水の状況をシミュレーションにより予測したものです。

(3) なお、このシミュレーションの実施にあたっては、支川の(決壊による)氾濫、シミュレーションの前提となる降雨を超える規模の降雨、高潮及び内水による氾濫等を考慮していませんので、この浸水が想定される区域以外の区域においても浸水が発生する場合や、想定される水深が実際の浸水深と異なる場合があります。

2 基本事項等

(1) 作成主体 : 三重県

(2) 公表年月日 : 令和元年6月11日

(3) 対象となる水位周知河川

- ・宮川水系宮川
 - 検討対象区間 左岸：三重県度会郡度会町坂井から度会郡玉城町岩出まで
 - 右岸：三重県度会郡度会町麻加江から伊勢市佐八町まで
- ・宮川水系一之瀬川
 - 検討対象区間 左岸：三重県度会郡度会町川上宇河内沖から宮川合流点まで
 - 右岸：三重県度会郡度会町川上宇木沖から宮川合流点まで
- ・宮川水系横輪川
 - 検討対象区間 左岸：三重県伊勢市矢持町下村字小鹿から宮川合流点まで
 - 右岸：三重県伊勢市矢持町下村字小鹿から宮川合流点まで

(4) 算出の前提となる降雨 : 宮川流域の12時間の総雨量519mm
 一之瀬川流域の24時間の総雨量930mm
 横輪川流域の24時間の総雨量1073mm
 伊勢市、度会町、玉城町

(5) 関係市町

(6) その他計算条件等

(7) この図は、宮川、一之瀬川、横輪川の三重県管理区間において破壊等が起きた場合の洪水浸水想定区域を明示しています。

(8) この図は、宮川、一之瀬川、横輪川において、一定の条件で破壊等をさせたときの氾濫計算結果を基に作成したものです。

(9) 破壊地点は、宮川三重県管理区間の11.6kmから25.8km地点、一之瀬川三重県管理区間の0.0kmから18.0km地点、横輪川三重県管理区間の0.0kmから10.8km地点において想定したものです。

(10) 氾濫計算は、対象区域をおよそ25m間隔の格子(計算メッシュという)に分割して、これを1単位として計算しています。このため、微地形による影響が表せていない場合があります。

(11) 洪水浸水想定区域は、氾濫計算結果から計算メッシュ毎の想定浸水水位を算出し、隣接する計算メッシュとの連続性や連続盛土構築物(道路や鉄道の盛土など)等を考慮して図化しています。



この図は三重県市町総合事務組合管理者の承認を得て、同組合所管の「2011三重県共有デジタル地図(数値地形図縮尺10,000)」を使用し、調整したものである。(承認番号:三総合地第13号)本成果を複製あるいは使用して地図を調整する場合は、同組合の承認を必要とする。