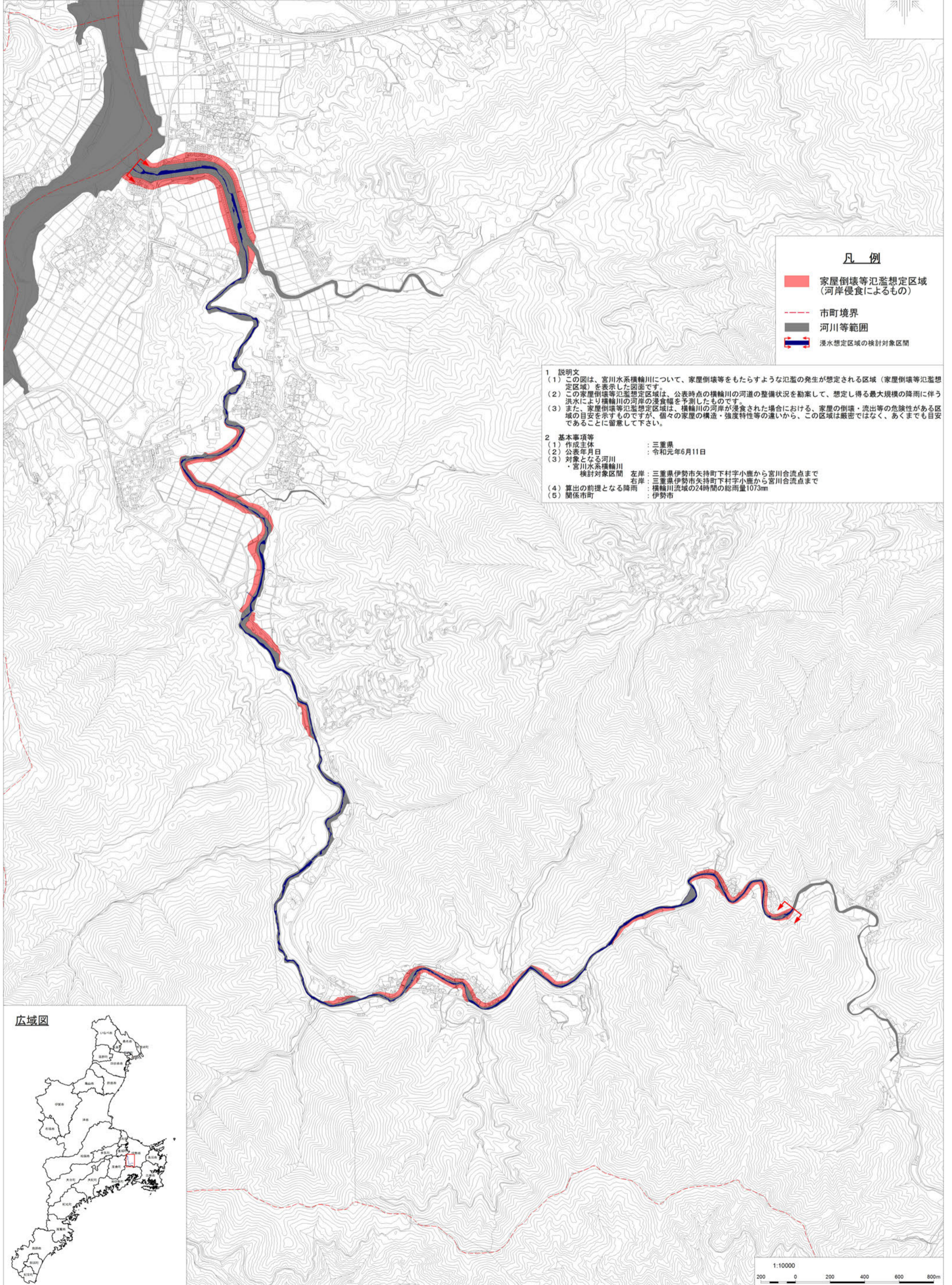


宮川水系横輪川 洪水浸水想定区域図 〔家屋倒壊等氾濫想定区域〕(河岸侵食)



凡例

- 家屋倒壊等氾濫想定区域
(河岸侵食によるもの)
- 市町境界
- 河川等範囲
- 浸水想定区域の検討対象区間

- 1 説明文**
- (1) この図は、宮川水系横輪川について、家屋倒壊等をもたらすような氾濫の発生が想定される区域（家屋倒壊等氾濫想定区域）を表示した図面です。
 - (2) この家屋倒壊等氾濫想定区域は、公表時点の横輪川の河道の整備状況を勘案して、想定し得る最大規模の降雨に伴う洪水により横輪川の河岸の浸食幅を予測したものです。
 - (3) また、家屋倒壊等氾濫想定区域は、横輪川の河岸が浸食された場合における、家屋の倒壊・流出等の危険性がある区域の目安を示すものですが、個々の家屋の構造・強度特性等の違いから、この区域は厳密ではなく、あくまでも目安であることを留意して下さい。
- 2 基本事項等**
- (1) 作成主体 : 三重県
 - (2) 公表年月日 : 令和元年6月11日
 - (3) 対象となる河川 : 宮川水系横輪川
検討対象区間 左岸：三重県伊勢市矢持町下村字小鹿から宮川合流点まで
右岸：三重県伊勢市矢持町下村字小鹿から宮川合流点まで
 - (4) 算出の前提となる降雨 : 横輪川流域の24時間の総雨量1073mm
 - (5) 関係市町 : 伊勢市

広域図

