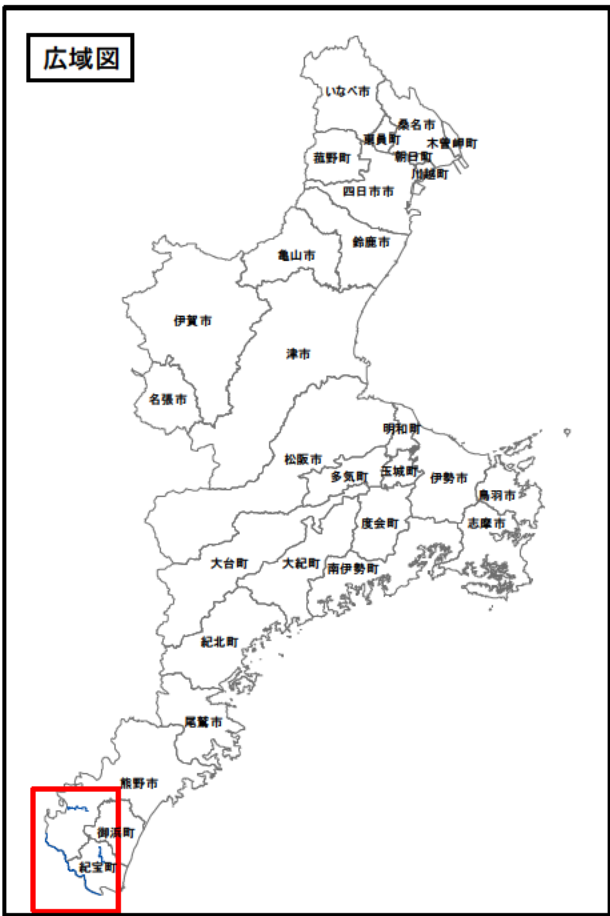
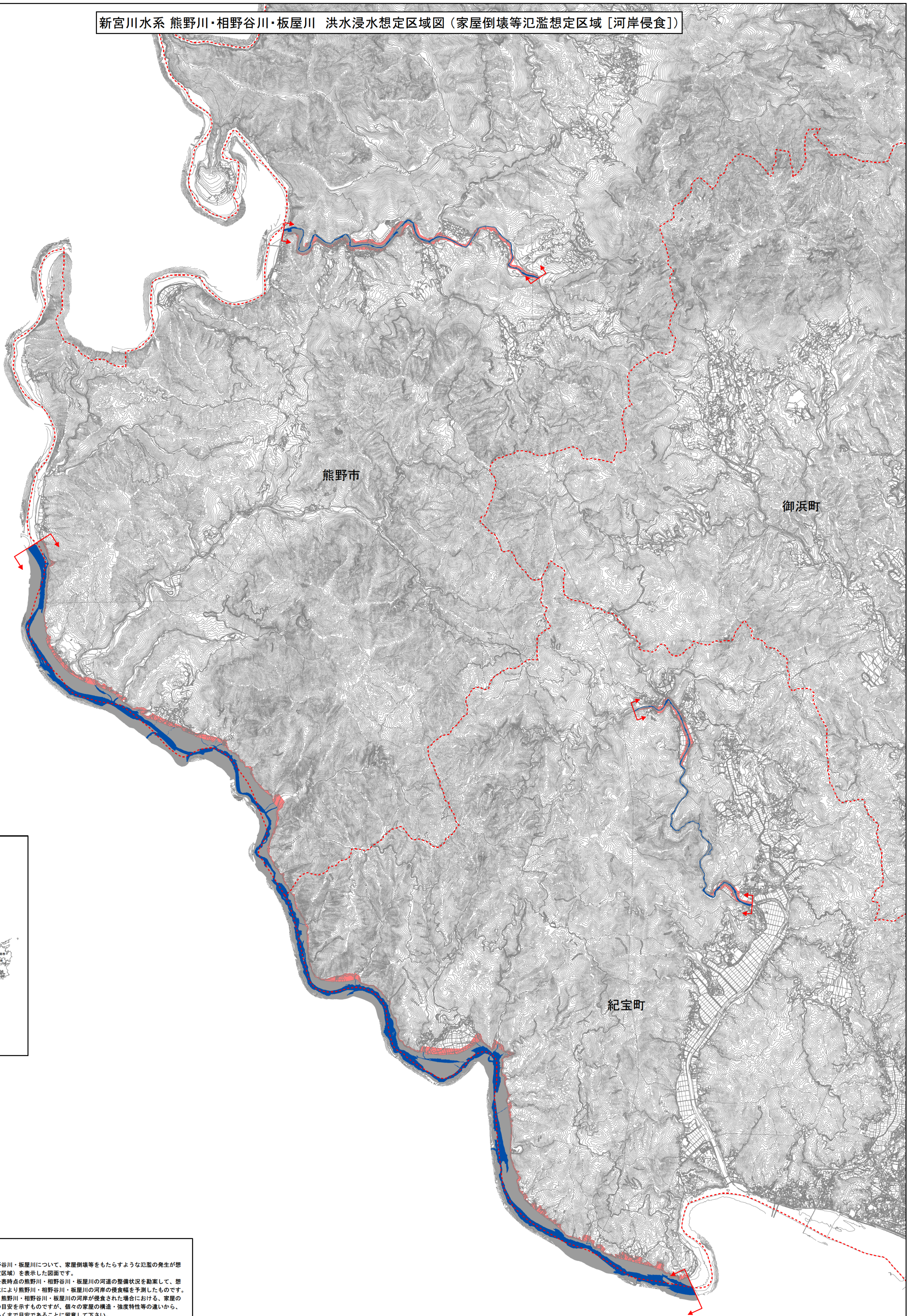
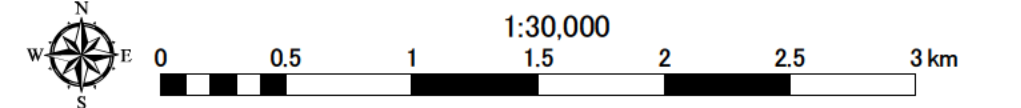
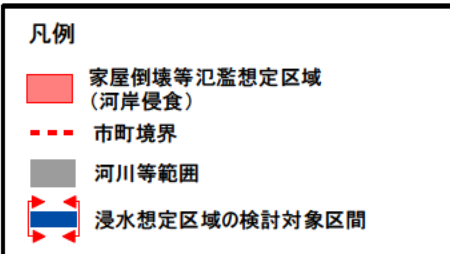


新宮川水系 熊野川・相野谷川・板屋川 洪水浸水想定区域図（家屋倒壊等氾濫想定区域〔河岸侵食〕）



1. 説明文
- (1) この図は、新宮川水系熊野川・相野谷川・板屋川について、家屋倒壊等をもたらすような氾濫の発生が想定される区域（家屋倒壊等氾濫想定区域）を表示した図面です。
 - (2) この家屋倒壊等氾濫想定区域は、公表時点の熊野川・相野谷川・板屋川の河道の整備状況を勘案して、想定し得る最大規模の降雨に伴う洪水により熊野川・相野谷川・板屋川の河岸の侵食幅を予測したものです。
 - (3) また、家屋倒壊等氾濫想定区域は、熊野川・相野谷川・板屋川の河岸が侵食された場合における、家屋の倒壊・流出等の危険性がある区域の目安を示すものですが、個々の家屋の構造・強度特性等の違いから、この区域の境界は厳密ではなく、あくまで目安であることに留意して下さい。
2. 基本事項等
- (1) 作成主体 : 三重県
 - (2) 公表年月日 : 令和元年6月11日
 - (3) 対象となる水位周知河川
 - ・新宮川水系熊野川
検討対象区間 左岸：三重県熊野市紀和町大字小船から三重県南牟婁郡紀宝町北櫓杖まで
右岸：検討対象外（和歌山県）
 - ・新宮川水系板屋川
検討対象区間 左岸：三重県熊野市紀和町大字大栗須から北山川合流点まで
右岸：三重県熊野市紀和町大字大栗須から北山川合流点まで
 - 対象となる河川
 - ・新宮川水系相野谷川
検討対象区間 左岸：三重県南牟婁郡紀宝町朝原から三重県南牟婁郡紀宝町大里字坂ノ前まで
右岸：三重県南牟婁郡紀宝町朝原から三重県南牟婁郡紀宝町大里字上野まで
 - (4) 算出の前提となる降雨 : 熊野川流域の24時間の総雨量937mm（熊野川・相野谷川）
板屋川流域の24時間の総雨量1168mm（板屋川）
 - (5) 関係市町 : 熊野市、紀宝町



この地図は、三重県市町総合事務組合管理者の承認を得て、同組合所管の2011三重県共有デジタル地図（数値地形図縮尺10,000）を使用し、更新したものである。（承認番号：三総合地第26号）
本成果を複製あるいは使用して地図を調整する場合は、同組合の承認を必要とする。