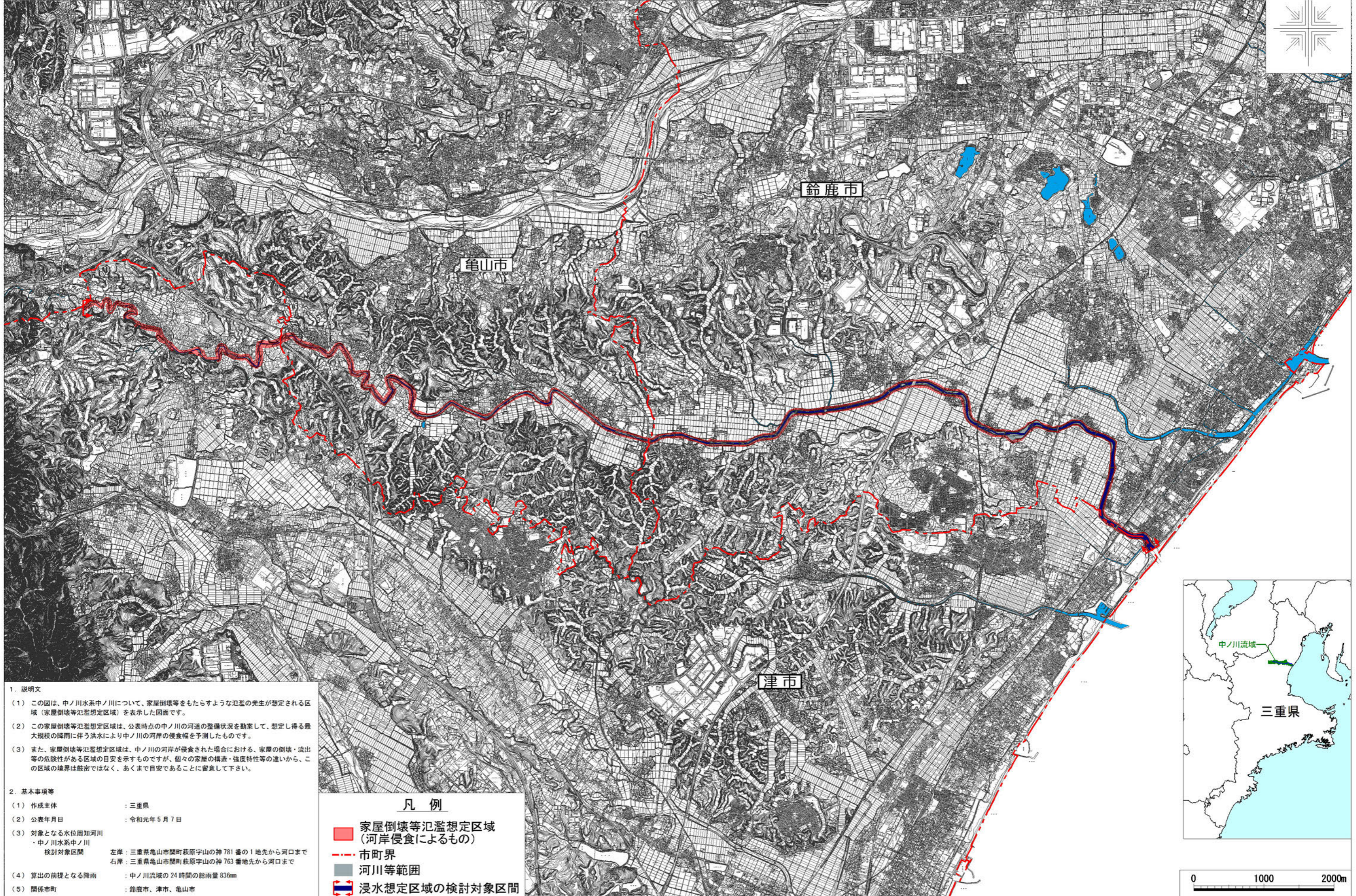


# 中ノ川水系中ノ川 洪水浸水想定区域図 [家屋倒壊等氾濫想定区域(河岸侵食)]



1. 説明文
- (1) この図は、中ノ川水系中ノ川について、家屋倒壊等をもたらすような氾濫の発生が想定される区域(家屋倒壊等氾濫想定区域)を表示した図面です。
  - (2) この家屋倒壊等氾濫想定区域は、公表時点の中ノ川の河道の整備状況を勘案して、想定し得る最大規模の降雨に伴う洪水により中ノ川の河岸の侵食幅を予測したものです。
  - (3) また、家屋倒壊等氾濫想定区域は、中ノ川の河岸が侵食された場合における、家屋の倒壊・流出等の危険性がある区域の目安を示すものですが、個々の家屋の構造・強度特性等の違いから、この区域の境界は厳密ではなく、あくまで目安であることに留意して下さい。
2. 基本事項等
- (1) 作成主体 : 三重県
  - (2) 公表年月日 : 令和元年5月7日
  - (3) 対象となる水位周知河川・中ノ川水系中ノ川 検討対象区間  
左岸: 三重県亀山市関町萩原字山の神 781 番の 1 地先から河口まで  
右岸: 三重県亀山市関町萩原字山の神 763 番地先から河口まで
  - (4) 算出の前提となる降雨 : 中ノ川流域の 24 時間の総雨量 836mm
  - (5) 関係市町 : 鈴鹿市、津市、亀山市

凡例

- 家屋倒壊等氾濫想定区域 (河岸侵食によるもの)
- 市町界
- 河川等範囲
- 浸水想定区域の検討対象区間