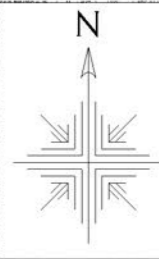
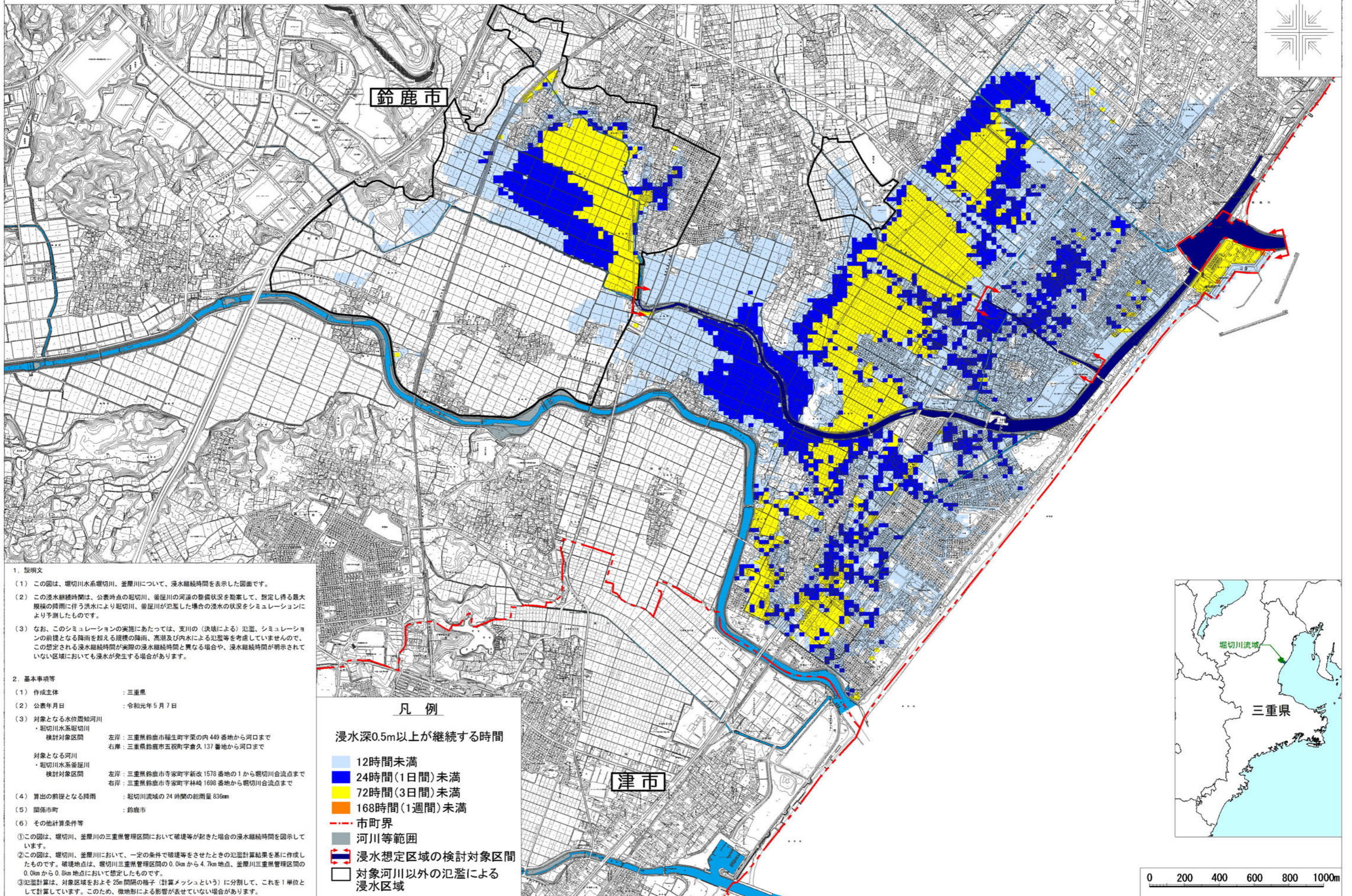


堀切川水系堀切川・釜屋川 洪水浸水想定区域図 [浸水継続時間] (想定最大規模)



1. 説明文

(1) この図は、堀切川水系堀切川、釜屋川について、浸水継続時間を表示した図面です。

(2) この浸水継続時間は、公表時点の堀切川、釜屋川の河道の整備状況を勘案して、想定し得る最大規模の降雨に伴う洪水により堀切川、釜屋川が氾濫した場合の浸水の状況をシミュレーションにより予測したものです。

(3) なお、このシミュレーションの実施にあたっては、支川の（決壊による）氾濫、シミュレーションの前提となる降雨を超える規模の降雨、高潮及び内水による氾濫等を考慮していませんので、この想定される浸水継続時間が実際の浸水継続時間と異なる場合や、浸水継続時間が明示されていない区域においても浸水が発生する場合があります。

2. 基本事項等

(1) 作成主体 : 三重県

(2) 公表年月日 : 令和元年5月7日

(3) 対象となる水位周知河川
・堀切川水系堀切川
検討対象区間 左岸：三重県鈴鹿市稲生町字栗の内449番地から河口まで
右岸：三重県鈴鹿市五祝町字倉久137番地から河口まで

対象となる河川
・堀切川水系釜屋川
検討対象区間 左岸：三重県鈴鹿市寺家町字新改1578番地の1から堀切川合流点まで
右岸：三重県鈴鹿市寺家町字林崎1698番地から堀切川合流点まで

(4) 算出の前提となる降雨 : 堀切川流域の24時間の総雨量836mm

(5) 関係市町 : 鈴鹿市

(6) その他計算条件等

①この図は、堀切川、釜屋川の三重県管理区間において破壊等が起きた場合の浸水継続時間を図示しています。

②この図は、堀切川、釜屋川において、一定の条件で破壊等をさせたときの氾濫計算結果を基に作成したものです。破壊地点は、堀切川三重県管理区間の0.0kmから4.7km地点、釜屋川三重県管理区間の0.0kmから0.8km地点において想定したものです。

③氾濫計算は、対象区域をおよそ25m間隔の格子（計算メッシュという）に分割して、これを1単位として計算しています。このため、微地形による影響が表せていない場合があります。

凡例

浸水深0.5m以上が継続する時間

- 12時間未満
- 24時間(1日間)未満
- 72時間(3日間)未満
- 168時間(1週間)未満

--- 市町界

河川等範囲

浸水想定区域の検討対象区間

対象河川以外の氾濫による浸水区域

