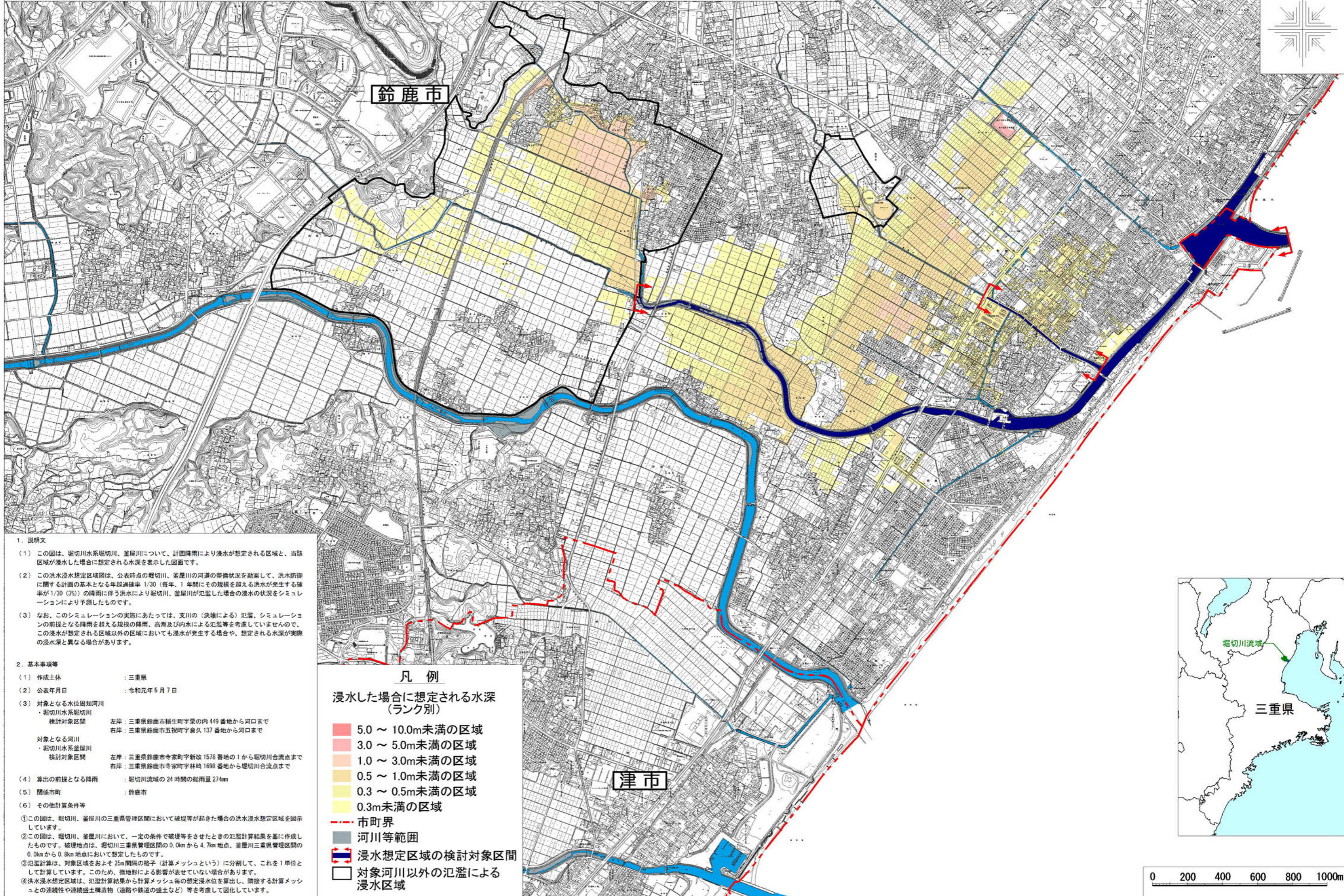


堀切川水系堀切川・釜屋川 洪水浸水想定区域図(計画規模)



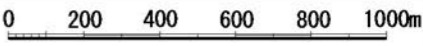
1. 説明文
- この図は、堀切川水系堀切川、釜屋川について、計画降雨により浸水が想定される区域と、当該区域が浸水した場合に想定される水深を表示した図面です。
 - この洪水浸水想定区域図は、公表時点の堀切川、釜屋川の河道の整備状況を踏まえ、洪水防御に関する計画の基本となる年超過確率 1/30 (毎年、1 年間にその規模を超える洪水が発生する確率が 1/30 (3%) の降雨に伴う洪水により堀切川、釜屋川が氾濫した場合の浸水の状況をシミュレーションにより予測したものです。
 - なお、このシミュレーションの実態にあたっては、支川(決壊による)氾濫、シミュレーションの前提となる降雨を超える規模の降雨、高潮及び内水による氾濫等を考慮していませんので、この浸水が想定される区域以外の区域においても浸水が発生する場合や、想定される水深が実際の浸水深と異なる場合があります。

2. 基本事項等
- 作成主体 : 三重県
 - 公表年月日 : 令和元年5月7日
 - 対象となる水位周知河川
 - 堀切川水系堀切川
 - 検討対象区間 左岸：三重県鈴鹿市稲生町字栗の内449番地から河口まで
 - 右岸：三重県鈴鹿市五祝町字倉久137番地から河口まで
 - 対象となる河川
 - 堀切川水系釜屋川
 - 検討対象区間 左岸：三重県鈴鹿市寺家町字新改1578番地の1から堀切川合流点まで
 - 右岸：三重県鈴鹿市寺家町字林崎1698番地から堀切川合流点まで
 - 算出の前提となる降雨 : 堀切川流域の24時間の総雨量274mm
 - 関係市町 : 鈴鹿市
 - その他計算条件等

凡例

浸水した場合に想定される水深(ランク別)

- 5.0～10.0m未満の区域
- 3.0～5.0m未満の区域
- 1.0～3.0m未満の区域
- 0.5～1.0m未満の区域
- 0.3～0.5m未満の区域
- 0.3m未満の区域
- 市町界
- 河川等範囲
- 浸水想定区域の検討対象区間
- 対象河川以外の氾濫による浸水区域



この地図は三重県市町総合事務組合管理者の承認を得て、同組合所管の「2011三重県共有デジタル地図(数値地形図縮尺10,000)」を使用し、調整したものである。(承認番号:三総地第80号)本成果を複製あるいは使用して地図を調整する場合は、同組合の承認を必要とする。