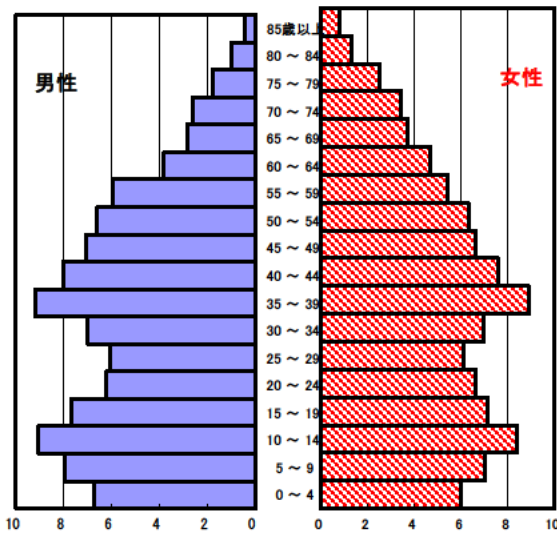


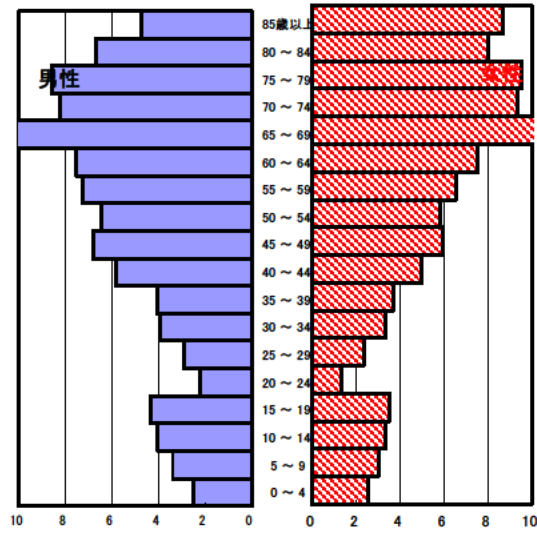
尾鷲市の現状

1 人口の状況

人口ピラミッド比較
昭和60年(1985年)



平成29年(2017年)



人口静態(平成29年10月1日現在) 単位:人

	計	男性	女性
人口数	17,237	8,001	9,236
65歳以上人口	7,310	3,079	4,231
(構成比%)	42.5	38.7	45.9
	[29.0]	[26.0]	[31.8]
世帯数	8,474	[731,295]	
一世帯人数	2.03	[2.46]	

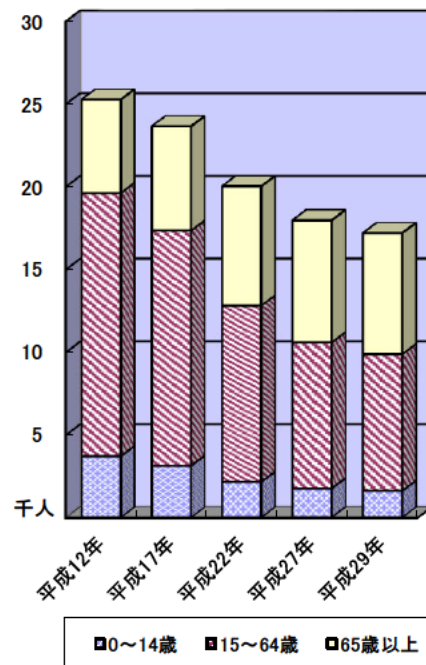
[]内は三重県 構成比は年齢不詳を除く

人口動態(平成29年)確定数 単位:人

	計	男性	女性
出生数	81	36	45
死亡数	349	165	184
出生率(人口千対)	4.70	[7.04]	
死亡率(人口千対)	20.25	[11.41]	

[]内は三重県

3区分別人口の推移



3区分別人口の推移 単位:人

	平成17年 (2005年)	平成22年 (2010年)	平成27年 (2015年)	平成29年 (2017年)
0~14歳	3,131	2,168	1,754	1,620
15~64歳	14,220	10,645	8,833	8,260
65歳以上	6,291	7,201	7,375	7,310

2 母子保健の状況

人口動態(平成29年)確定数

単位:人

	出生数		乳児死亡数(再掲)		死産数	周産期死亡数	婚姻件数	離婚件数
	低体重児	新生児	新生児	新生児				
尾鷲市	81	6	0	0	1	0	69	32
[率]	[4.7]	[7.4]	[0.0]	[0.0]	[12.2]	[0.0]	[4.0]	[1.9]
三重県	12,663	1,172	18	10	268	45	7,937	2,784
[率]	[7.0]	[9.3]	[1.4]	[0.8]	[20.7]	[3.5]	[4.4]	[1.5]

出生率(人口千対)、低体重児(出生百対)、乳児死亡・新生児(出生千対)

死産(出産千対)、周産期死亡(出生千対)、婚姻・離婚(人口千対)

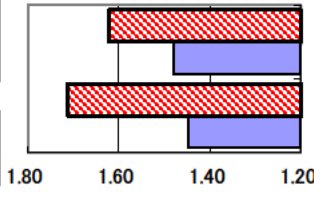
合計特殊出生率

	平成7～11年	平成25～29年
尾鷲市	1.71	1.62
三重県	1.45	1.48

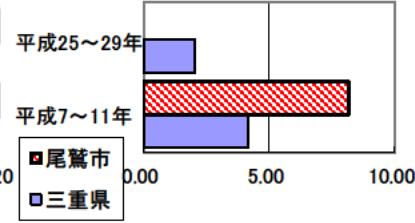
乳児死亡率(出生千対)

尾鷲市	8.16	0.00
三重県	4.17	2.06

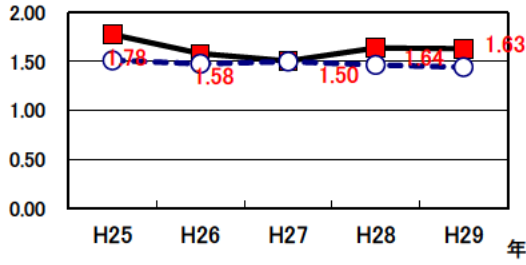
合計特殊出生率の推移



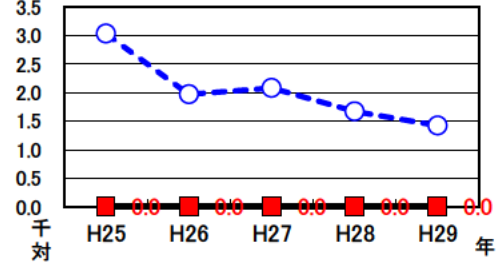
乳児死亡率の推移



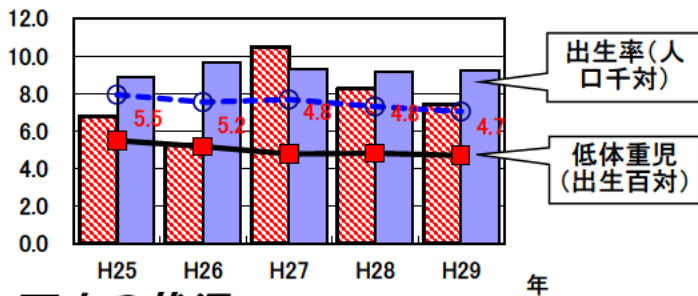
合計特殊出生率の推移



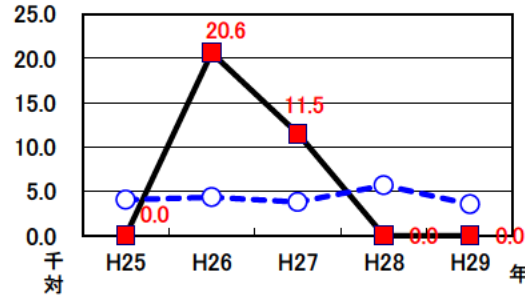
乳児死亡率の推移



出生率・低体重児出生率の推移



周産期死亡率の推移
(出産千対)



3 死亡の状況

年齢調整死亡率

人口10万対

死因	男性	女性
悪性新生物	176.3 [156.6]	82.4 [80.7]
心疾患	87.2 [65.8]	40.2 [34.7]
脳血管疾患	42.3 [36.4]	20.6 [21.8]
交通事故	18.9 [6.5]	1.1 [2.0]
肝疾患	16.9 [7.6]	5.2 [3.0]
糖尿病	6.2 [5.5]	2.8 [2.6]
高血圧	4.4 [1.5]	1.1 [1.4]

40歳～64歳における生活習慣病死亡率

人口10万対

	計	男性	女性
尾鷲市	246.6	344.7	152.3
三重県	178.7	228.3	129.5

直近5年間の平均

自殺者数

	計	男性	女性
尾鷲市	20	14	6
人口10万対	22.2	33.5	12.5
三重県	1,567	1,116	451
人口10万対	17.3	25.3	9.7

直近5年間の合計
直近5年間の平均

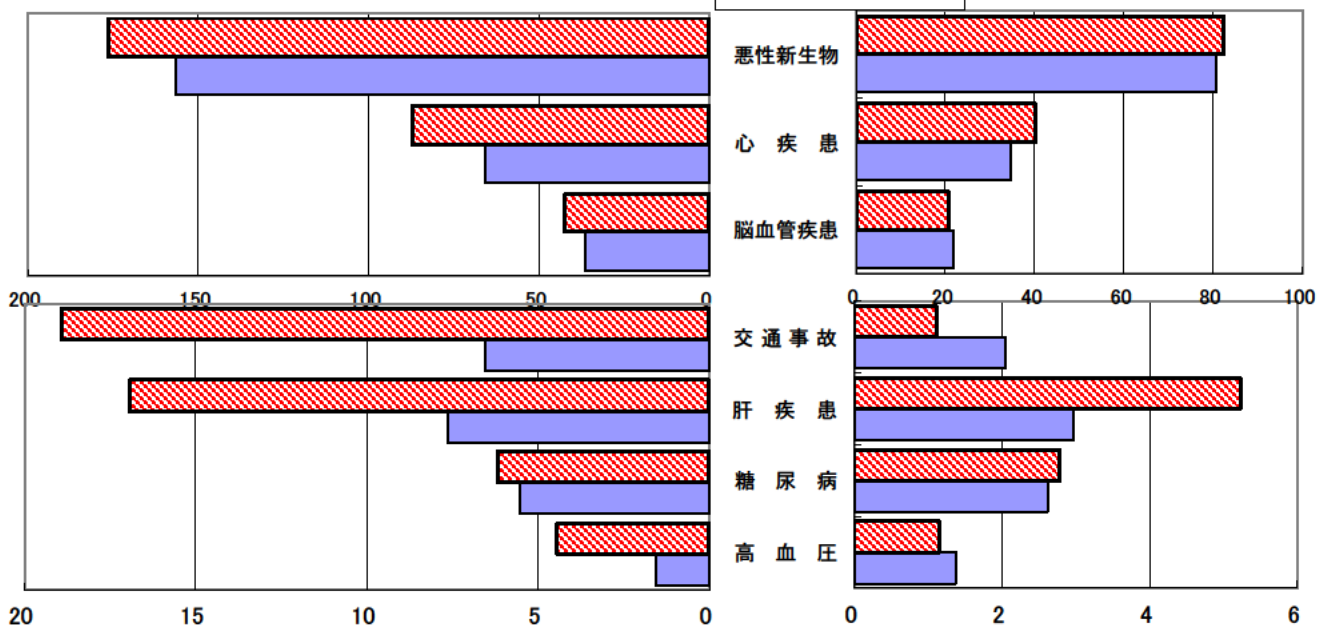
直近5年間の平均(年齢調整は昭和60年モデル人口を使用)
[]内は三重県

年齢調整死亡率(直近5年間の平均)

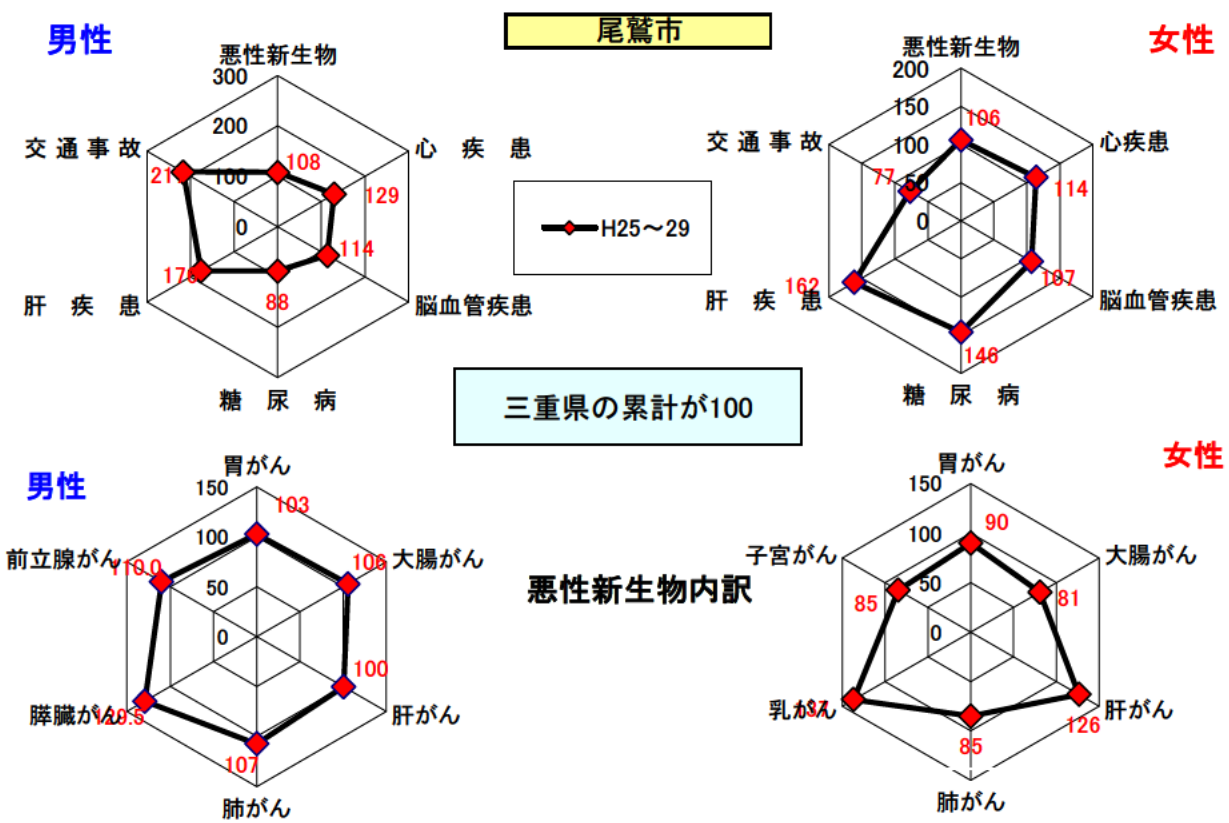
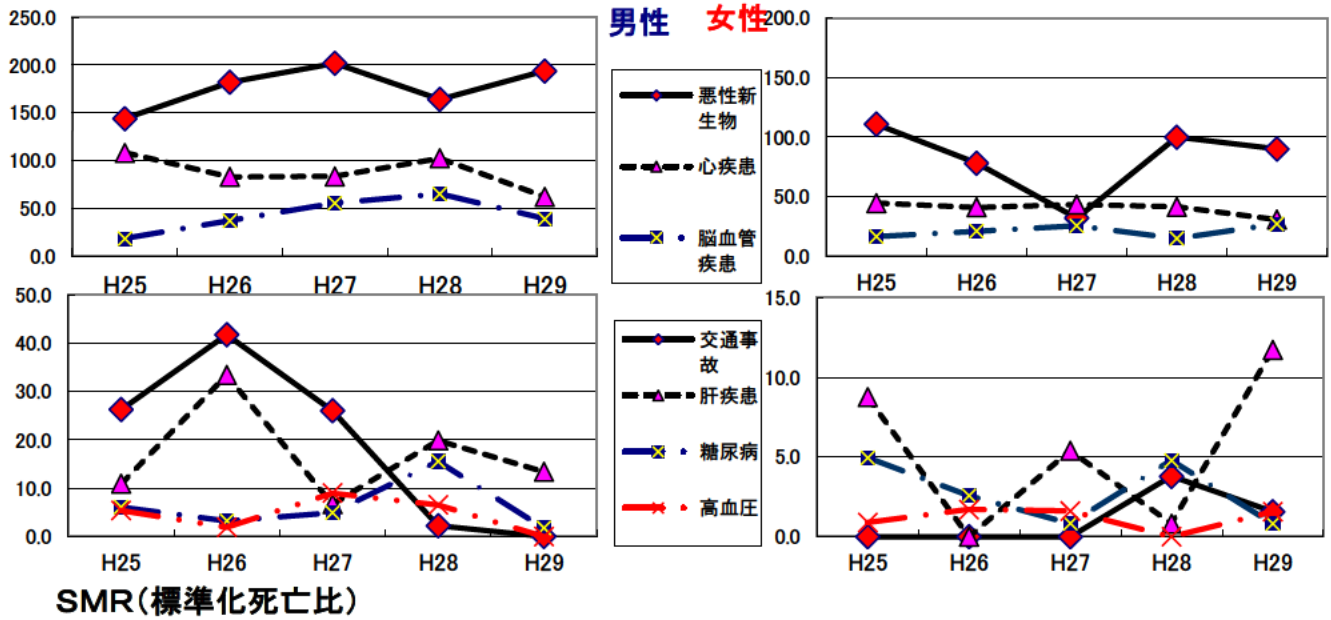
(男性)

■尾鷲市 ■三重県

(女性)



年齢調整死亡率の年次推移



出展: みえDataBox「人口・世帯の動き」(対象年10月1日現在)
 厚生労働省「人口動態調査交付データ」
 総務省「住民基本台帳に基づく人口、人口動態及び世帯数」(対象年1月1日)

注: SMRに使用した人口及び死亡数は当該年を含む5年間の合計

一世帯人数 = $\frac{\text{みえDataBox「人口・世帯の動き」の人口}}{\text{総務省「住民基本台帳に基づく人口、人口動態及び世帯数」の世帯数}}$