

アンケート調査（2018.1実施）

回収率

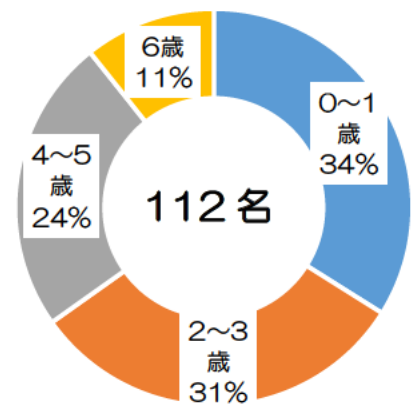
配布先	対象	回収	回収率
保健師	1～19歳	29/29	100%
病院	学童（小学生）未満の小児	19/22	86.4%
クリニック・診療所（三重県小児科医会所属）	学童（小学生）未満の小児	70/96	72.9%
訪問看護ステーション	1～19歳	79/135	58.5%

1 就学前児童

医療的ケア 112名（重複あり）

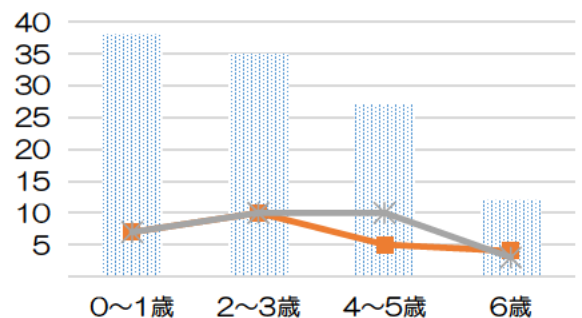
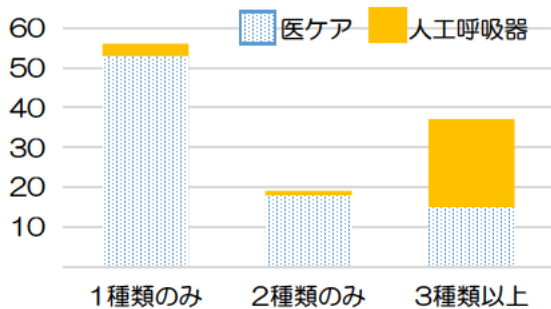
侵襲的人工呼吸器	17	15.2%
非侵襲的人工呼吸器	9	8%
酸素投与	62	55.4%
気管切開	30	26.8%
喀痰吸引（口腔・鼻腔）	39	34.8%
喀痰吸引（気管カニューレ）	30	26.8%
経管栄養（胃瘻）	25	22.3%
経管栄養（腸瘻）		0%
経管栄養（経鼻）	38	33.9%
中心静脈栄養	2	1.8%
導尿	8	7.1%
人工肛門（ストマ）	2	1.8%
腹膜透析	1	0.9%

※血糖測定・管理、インスリン注射等除く



医ケア
人工呼吸器
気管切開

医療的ケアの数

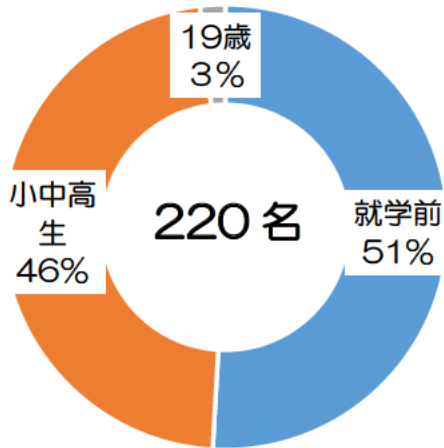


0～1歳	21 (1)	6	11 (6)
2～3歳	18 (1)	3	14 (9)
4～5歳	11	7	9 (5)
6歳	6 (1)	3 (1)	3 (2)
合計	56 (3)	19 (1)	37(22)

医ケア	38	35	27	12
内)人工呼吸器	7	10	5	4
内)気管切開	7	10	10	3

() 内、人工呼吸器児

2 0～19歳



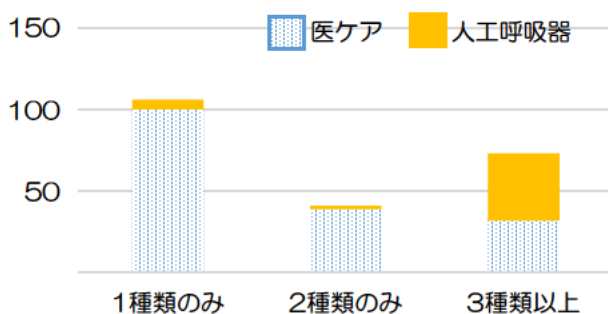
	就学前児童	小中高生	19歳
医ケア	112	102	6

医療的ケア 220名（重複あり）

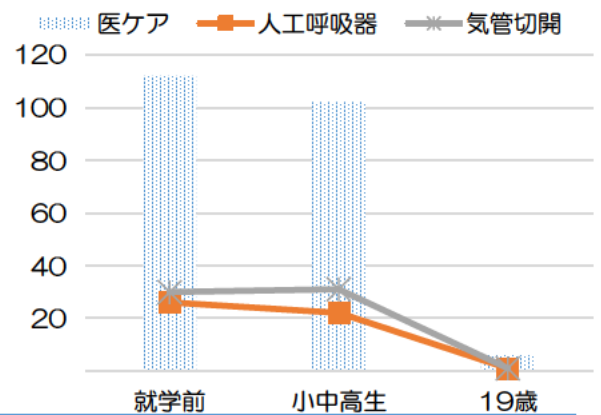
	就学前児童		小中高生		19歳		全体	
侵襲的人工呼吸器	17	15.2%	17	16.3%	1	16.7%	35	15.8%
非侵襲的人工呼吸器	9	8.0%	5	4.8%		0%	14	6.3%
酸素投与	62	55.4%	24	23.1%	2	33.3%	88	39.6%
気管切開	30	26.8%	31	29.8%	1	16.7%	62	27.9%
喀痰吸引（口腔・鼻腔）	39	34.8%	42	40.4%	2	33.3%	83	37.4%
喀痰吸引（気管カニューレ）	30	26.8%	30	28.8%	1	16.7%	61	27.5%
経管栄養（胃瘻）	25	22.3%	40	38.5%	4	66.7%	69	31.1%
経管栄養（腸瘻）		0%		0%	1	16.7%	1	0.5%
経管栄養（経鼻）	38	33.9%	20	19.2%		0%	58	26.1%
中心静脈栄養	2	1.8%	1	1.0%	1	16.7%	4	1.8%
導尿	8	7.1%	32	30.8%	2	33.3%	42	18.9%
人工肛門（ストマ）	2	1.8%	1	1.0%	1	16.7%	4	1.8%
腹膜透析	1	0.9%		0%		0%	1	0.5%

※血糖測定・管理、インスリン注射等除く

医療的ケアの数



() 内、人工呼吸器児

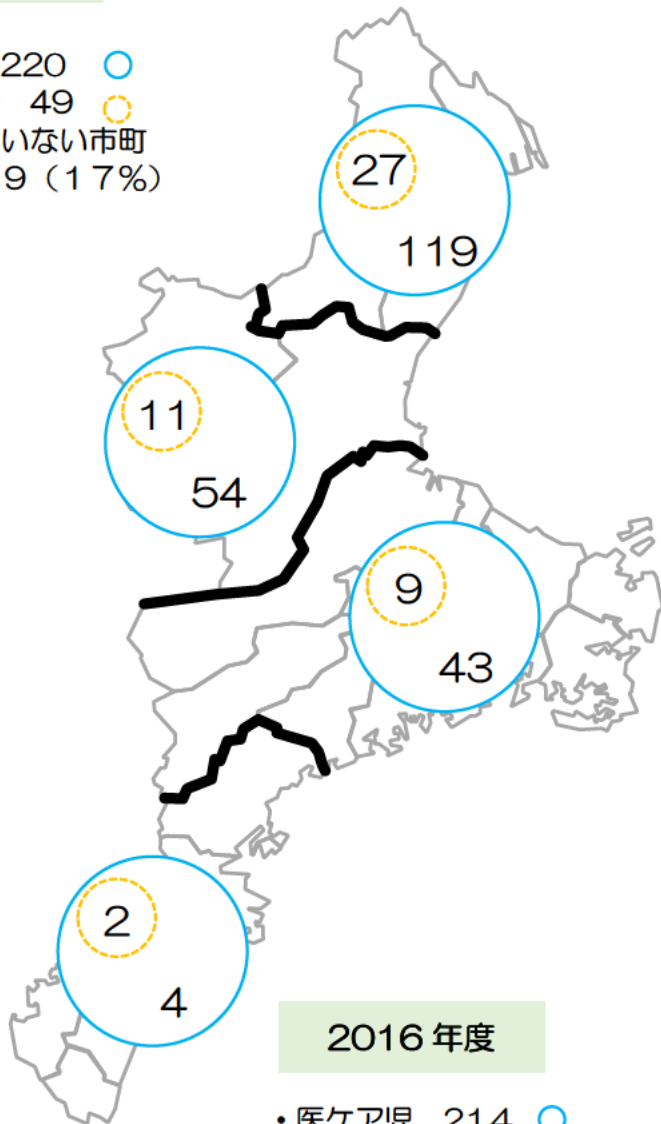


医ケア	112	102	6
内) 人工呼吸器	26	22	1
内) 気管切開	30	31	1

3 地域分布 (0~19歳)

mr 2017年度

- 医ケア児 220 ○
- 内) 呼吸器 49 ○
- 医ケア児のいない市町 5/29 (17%)



2016年度

- 医ケア児 214 ○
- 内) 呼吸器 40 ○
- 医ケア児のいない市町 7/29 (24%)
(地域不明3名)

