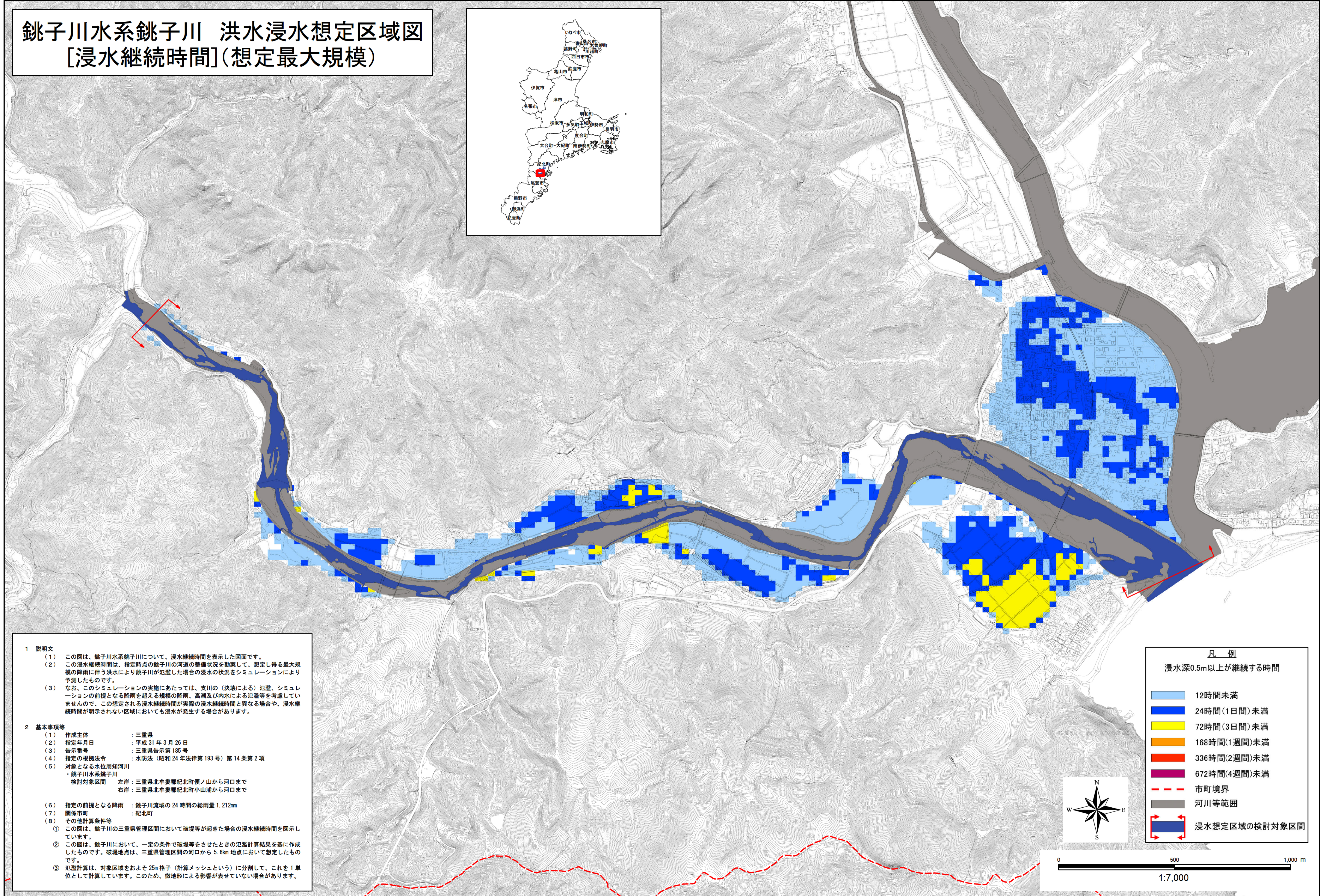
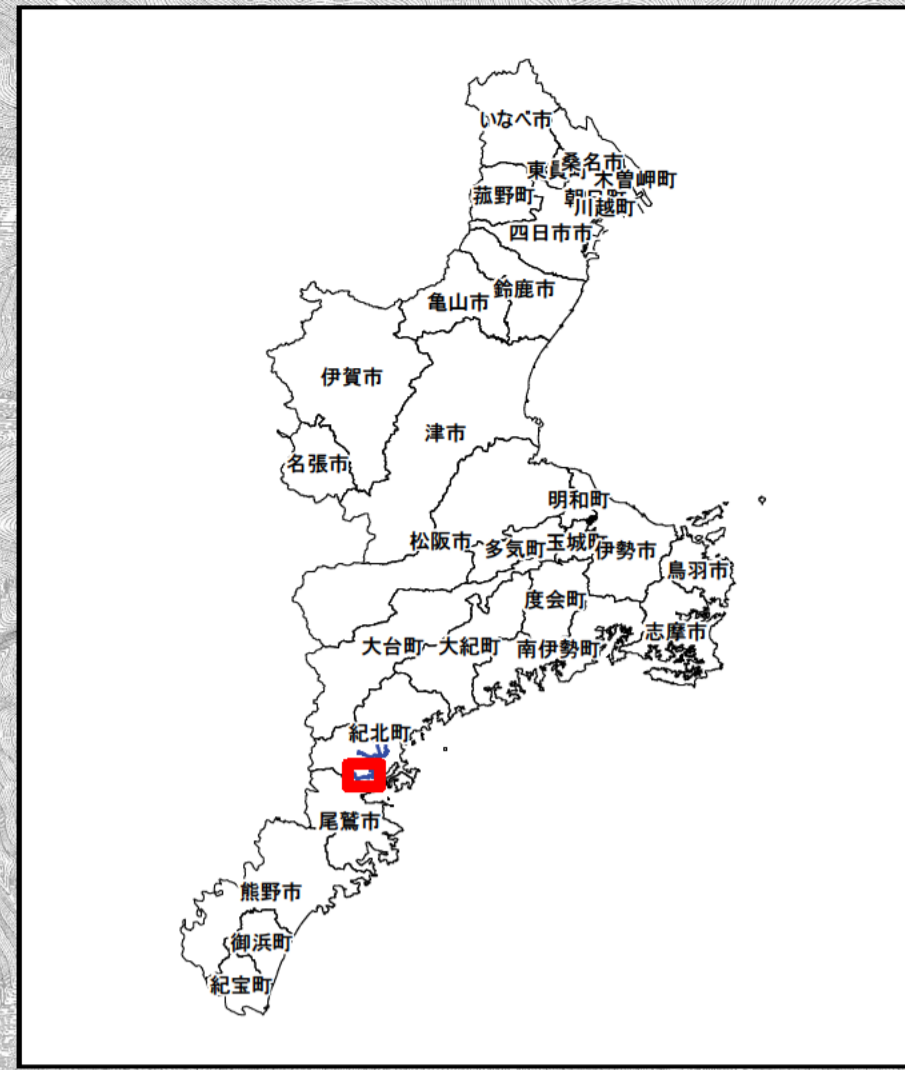


# 銚子川水系銚子川 洪水浸水想定区域図 [浸水継続時間](想定最大規模)



**1 説明文**

(1) この図は、銚子川水系銚子川について、浸水継続時間を表示した図面です。

(2) この浸水継続時間は、指定時点の銚子川の河道の整備状況を勘案して、想定し得る最大規模の降雨に伴う洪水により銚子川が氾濫した場合の浸水の状況をシミュレーションにより予測したものです。

(3) なお、このシミュレーションの実施にあたっては、支川の（決壊による）氾濫、シミュレーションの前提となる降雨を超える規模の降雨、高潮及び内水による氾濫等を考慮していませんので、この想定される浸水継続時間が実際の浸水継続時間と異なる場合や、浸水継続時間が明示されない区域においても浸水が発生する場合があります。

**2 基本事項等**

(1) 作成主体 : 三重県

(2) 指定年月日 : 平成31年3月26日

(3) 告示番号 : 三重県告示第185号

(4) 指定の根拠法令 : 水防法（昭和24年法律第193号）第14条第2項

(5) 対象となる水位周知河川  
 ・銚子川水系銚子川  
 検討対象区間 左岸：三重県北牟婁郡紀北町便ノ山から河口まで  
 右岸：三重県北牟婁郡紀北町小山浦から河口まで

(6) 指定の前提となる降雨 : 銚子川流域の24時間の総雨量1,212mm

(7) 関係市町 : 紀北町

(8) その他計算条件等

① この図は、銚子川の三重県管理区間において破堤等が起きた場合の浸水継続時間を図示しています。

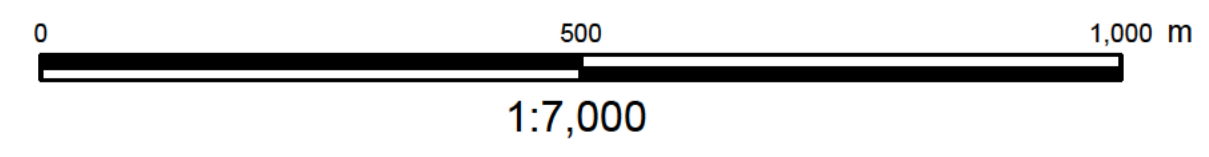
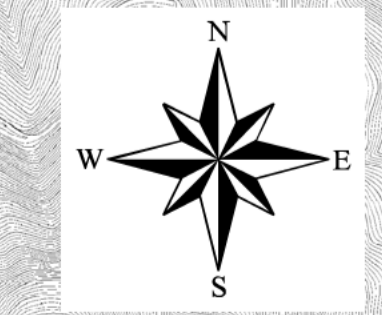
② この図は、銚子川において、一定の条件で破堤等をさせたときの氾濫計算結果を基に作成したものです。破堤地点は、三重県管理区間の河口から5.6km地点において想定したものです。

③ 氾濫計算は、対象区域をおよそ25m格子（計算メッシュという）に分割して、これを1単位として計算しています。このため、微地形による影響が表せていない場合があります。

**凡 例**

浸水深0.5m以上が継続する時間

Light Blue	12時間未満
Blue	24時間(1日間)未満
Yellow	72時間(3日間)未満
Orange	168時間(1週間)未満
Red	336時間(2週間)未満
Dark Red	672時間(4週間)未満
Red dashed line	市町境界
Grey line	河川等範囲
Blue double line with arrows	浸水想定区域の検討対象区間



この地図の作成に当たっては、越美山系砂防事務所長の承認を得て、同事務所作成の航空レーザ測量成果を使用しましたものです。（承認番号 平成30年8月20日付 国部整越調第42号）  
 この地図は三重県市町総合事務組合管理者の承認を得て、同組合所管の「2011三重県 共有デジタル地図(数値地図2500(道路線1000))」を使用し、調整したものである。（承認番号：三総合地第216号）  
 本成果を複製あるいは使用して地図を調整する場合は、同組合の承認を必要とする。