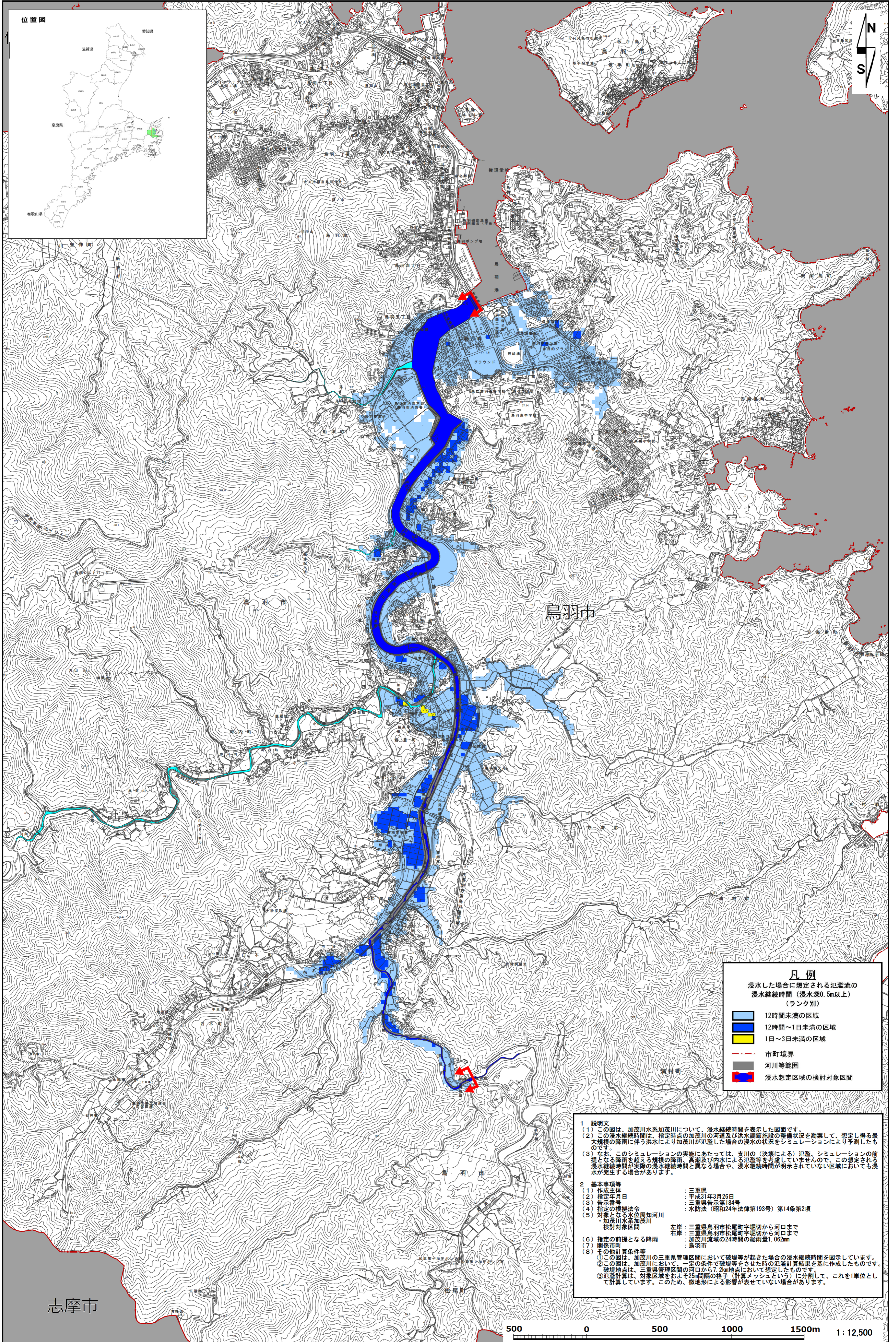


加茂川水系加茂川 洪水浸水想定区域図[浸水継続時間](想定最大規模)



凡例

浸水した場合に想定される氾濫流の浸水継続時間（浸水深0.5m以上）（ランク別）

	12時間未満の区域
	12時間～1日未満の区域
	1日～3日未満の区域
	市町境界
	河川等範囲
	浸水想定区域の検討対象区間

1 説明文

(1) この図は、加茂川水系加茂川について、浸水継続時間を表示した図面です。

(2) この浸水継続時間は、指定時点の加茂川の河道及び洪水調節施設の整備状況を勘案して、想定し得る最大規模の降雨に伴う洪水により加茂川が氾濫した場合の浸水の状態をシミュレーションにより予測したものです。

(3) なお、このシミュレーションの実施にあたっては、支川の（決壊による）氾濫、シミュレーションの前掲となる降雨を超える規模の降雨、高潮及び内水による氾濫等を考慮していませんので、この想定される浸水継続時間が実際の浸水継続時間と異なる場合や、浸水継続時間が明示されていない区域においても浸水が発生する場合があります。

2 基本事項等

(1) 作成主体	: 三重県
(2) 指定年月日	: 平成31年3月26日
(3) 告示番号	: 三重県告示第194号
(4) 指定の根拠法令	: 水防法（昭和24年法律第193号）第14条第2項
(5) 対象となる水位周知河川	: 加茂川水系加茂川
検討対象区間	左岸：三重県鳥羽市松尾町字聖切から河口まで 右岸：三重県鳥羽市松尾町字聖切から河口まで
(6) 指定の前提となる降雨	: 加茂川流域の24時間の総雨量1,062mm
(7) 関係市町	: 鳥羽市
(8) その他計算条件等	

①この図は、加茂川の三重県管理区間において破堤等が起きた場合の浸水継続時間を図示しています。

②この図は、加茂川において、一定の条件で破堤等をさせた時の氾濫計算結果を基に作成したものです。

破堤地点は、三重県管理区間の河口から7.2km地点において想定したものです。

③氾濫計算は、対象区域をおよそ25m間隔の格子（計算メッシュという）に分割して、これを1単位として計算しています。このため、微地形による影響が表せていない場合があります。

志摩市