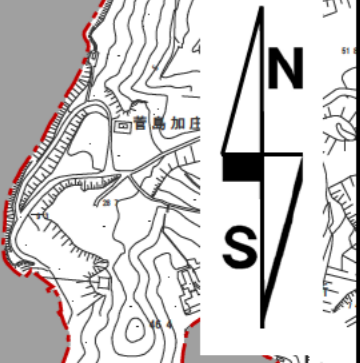
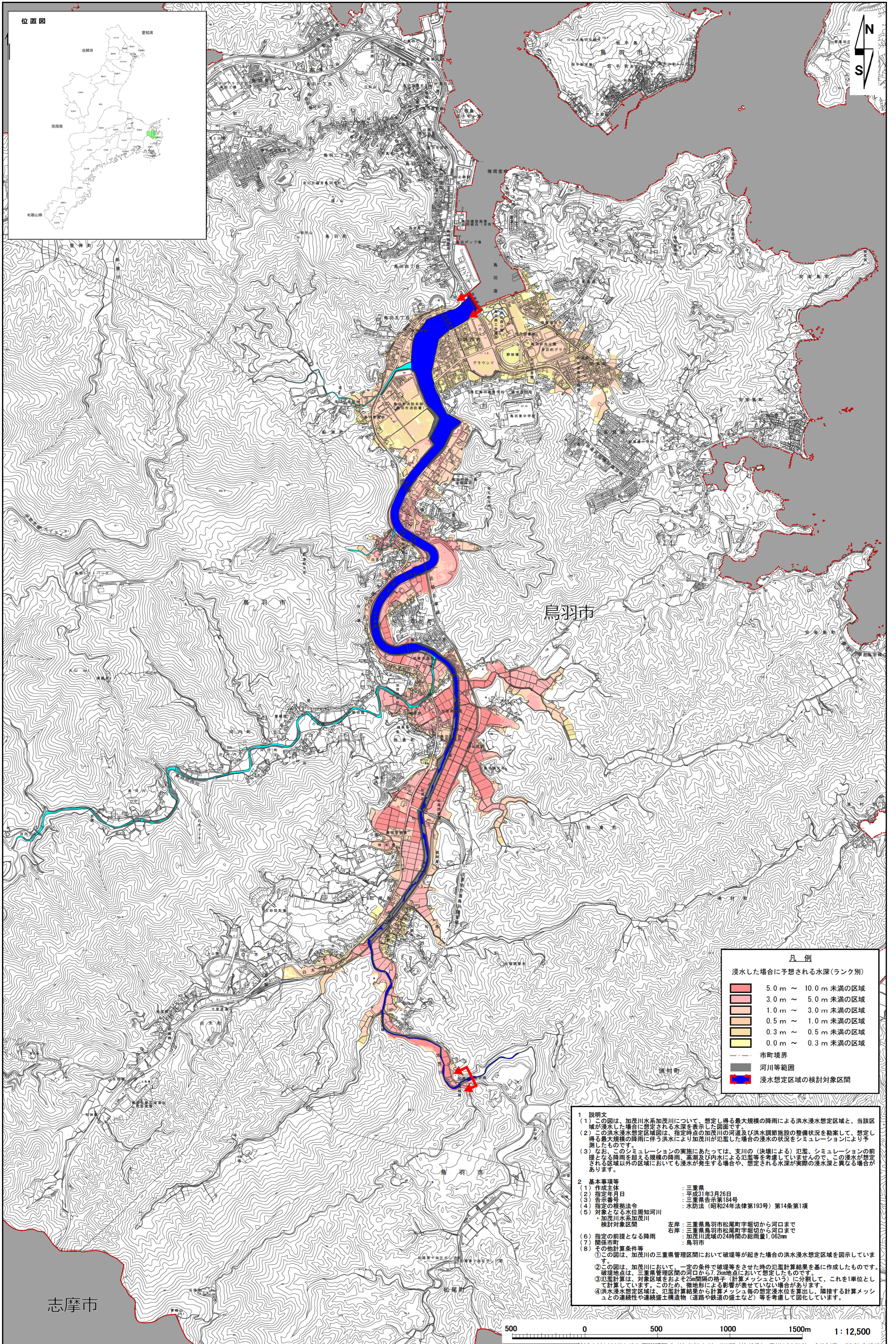


加茂川水系加茂川 洪水浸水想定区域図(想定最大規模)



凡例

浸水した場合に予想される水深(ランク別)

	5.0 m ~ 10.0 m 未満の区域
	3.0 m ~ 5.0 m 未満の区域
	1.0 m ~ 3.0 m 未満の区域
	0.5 m ~ 1.0 m 未満の区域
	0.3 m ~ 0.5 m 未満の区域
	0.0 m ~ 0.3 m 未満の区域
	市町境界
	河川等範囲
	浸水想定区域の検討対象区間

1 説明文

(1) この図は、加茂川水系加茂川について、想定し得る最大規模の降雨による洪水浸水想定区域と、当該区域が浸水した場合に想定される水深を表示した図面です。

(2) この洪水浸水想定区域図は、指定時点の加茂川の河道及び洪水調節施設の整備状況を勘案して、想定し得る最大規模の降雨に伴う洪水により加茂川が氾濫した場合の浸水の状況をシミュレーションにより予測したものです。

(3) なお、このシミュレーションの実施にあたっては、支川の(決壊による)氾濫、シミュレーションの前擾となる降雨を超える規模の降雨、高潮及び内水による氾濫等を考慮していませんので、この浸水が想定される区域以外においても浸水が発生する場合や、想定される水深が実際の浸水深と異なる場合があります。

2 基本事項等

(1) 作成主体 : 三重県
 (2) 作成年月日 : 平成31年3月26日
 (3) 告示番号 : 三重県告示第184号
 (4) 指定の根拠法令 : 水防法(昭和24年法律第193号)第14条第1項
 (5) 対象となる水位周知河川 : 加茂川系加茂川
 検討対象区間 : 左岸: 三重県鳥羽市松尾町字堀切から河口まで
 右岸: 三重県鳥羽市松尾町字堀切から河口まで
 (6) 指定の前提となる降雨 : 加茂川流域の24時間の総雨量1,062mm
 (7) 関係市町 : 鳥羽市
 (8) その他計算条件等

①この図は、加茂川の三重県管理区間において破壊等が起きた場合の洪水浸水想定区域を告示しています。

②この図は、加茂川において、一定の条件で破壊等をさせた時の氾濫計算結果を基に作成したものです。破壊地点は、三重県管理区間の河口から7.2km地点において想定したものです。

③氾濫計算は、対象区域をおよそ25m間隔の格子(計算メッシュという)に分割して、これを1単位として計算しています。このため、微地形による影響が表せていない場合があります。

④洪水浸水想定区域は、氾濫計算結果から計算メッシュ毎の想定浸水深を算出し、隣接する計算メッシュとの連続性や連続土構築物(道路や鉄道の盛土など)等を考慮して図化しています。

500 0 500 1000 1500m 1:12,500