

特別養護老人ホーム入所状況等調査の結果について（平成30年度）

平成31年3月

医療保健部 長寿介護課

1 調査方法

特別養護老人ホーム（介護老人福祉施設）については、平成14年8月から、施設サービスを受ける必要性が高い入所申込者を優先的に入所させる努力義務が課されました。このため、県・市町・三重県老人福祉施設協会等との協働で「三重県特別養護老人ホーム入所基準策定指針」（以下単に「指針」という。）を策定し、入所申込者の「要介護度」等を点数化することにより、入所における透明性・公平性を確保すべく運用を図ってきました。

また、平成20年9月には、施設利用者の重度者への重点化に対応するため、要介護度4・5の者の点数を引き上げる等の見直しを行いました。

平成27年4月には、特養への入所は原則要介護3以上となりましたが、要介護2以下の方でも特定の理由があれば入所できる特例入所について、指針の見直しを行いました。

一方、特別養護老人ホームへの入所申込者は依然として多数に上っていることから、入所申込者の実態を把握した上で、その解消に向けて取り組む必要があります。

この調査は、当該指針の運用状況、入所申込者の状況等を把握することを目的として、県内の全ての特別養護老人ホームを対象に毎年実施しています。

(1) 対象

特別養護老人ホーム 全204施設

(2) 基準日

平成30年9月1日

(3) 調査内容

①入所申込者調べ（平成30年9月1日現在）

②入所者調べ（平成29年9月1日から平成30年8月31日まで）

(4) 県内の特別養護老人ホームの設置状況

（単位：箇所、人、％）

圏 域 区 分	県内の施設設置状況 ※1			65歳以上の高齢者人口 ※2		高齢者人口 千人当たり 定員数 ①/②
	施設数	定員数		②	構成比	
		①	構成比			
県 計	204	10,329	100.0%	515,596	100.0%	20.03
北 勢	69	3,342	32.4%	210,980	40.9%	15.84
中勢伊賀	56	3,019	29.2%	132,392	25.7%	22.80
南勢志摩	65	3,269	31.6%	143,632	27.9%	22.76
東 紀 州	14	699	6.8%	28,592	5.5%	24.45

※ 四捨五入の関係で整合しない数値があります。（以下の表において同じ。）

※1 平成30年9月1日現在、指定を受けている県内の特別養護老人ホームの施設数及び定員数

※2 平成29年10月1日現在の65歳以上の人口（三重県統計課調べ）

2 入所申込者調べの結果

(1) 入所申込者数

県内の入所申込者の延べ人数は15,515人ですが、一人で複数の施設に申込みをする場合があるため、「名寄せ」を行ったところ、入所申込者数は8,405人となっています。

この入所申込者数を平成29年度調査と比較すると、421人減少しています。

また、一人当たり平均申込み施設数は、1.85施設となっています。

さらに、指針においては、原則1年ごとの入所基準点数の見直しと原則6ヶ月ごとの入所順位名簿の見直しなどの運用を求めているものの、一部の施設において適正な名簿の管理が行われていない現状にあるため、市町と連携して、被保険者の管理台帳及び給付実績から、「入所申込者の生存状況」及び「特別養護老人ホームへの入所状況」を追加調査しました。

この結果、既に「死亡している者」が780人、既に「特別養護老人ホームに入所している者」が672人、「被保険者管理台帳に名前がない者（転出者、認定切れの者等を含む。）」が611人いることが判明し、これらを除いた入所申込者数は6,342人となります。（平成29年度調査と比較すると、223人減少しています。）

なお、入所申込者の中には、今すぐに入所する必要はないが、将来のために予備的に申込みを行っている方も含まれています。

以下、(2)から(8)については、追加調査後の数値を基に分析しました。

(単位:人、%)

圏域区分	H29年度 入所申込者数 【追加調査後】		H30年度 入所申込者数 【追加調査後】		前年度調査との増減 ②-①
	①	構成比	②	構成比	
県計	6,565	100.0%	6,342	100.0%	▲ 223
北勢	1,971	30.0%	1,718	27.1%	▲ 253
中勢伊賀	1,809	27.6%	1,900	30.0%	91
南勢志摩	2,444	37.2%	2,385	37.6%	▲ 59
東紀州	341	5.2%	339	5.3%	▲ 2

(2) 入所申込者の年齢・性別

入所申込者の年齢については、前期高齢者(65~75歳未満)に比べて後期高齢者(75歳以上)の申込みが多くなっており、特に、80歳以上の者の申込みが多く、5,145人(81.1%)となっています。

男女別では、女性の申込みが4,386人(69.2%)となっています。

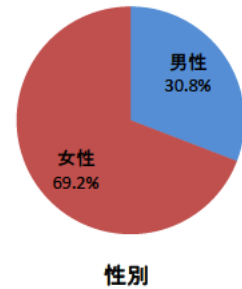
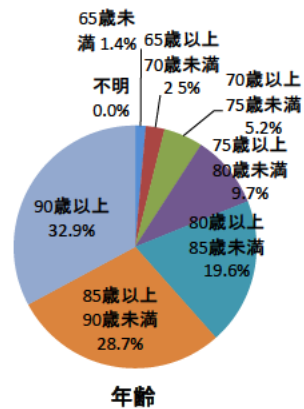
[年齢]

(単位:人、%)

圏域区分	65歳未満	65歳以上 70歳未満	70歳以上 75歳未満	75歳以上 80歳未満	80歳以上 85歳未満	85歳以上 90歳未満	90歳以上	不明	計
県計	90	158	331	618	1,241	1,820	2,084	0	6,342
(構成比)	1.4%	2.5%	5.2%	9.7%	19.6%	28.7%	32.9%	0.0%	100.0%
北勢	37	51	114	172	327	478	539	0	1,718
中勢伊賀	18	36	98	192	379	526	651	0	1,900
南勢志摩	33	65	106	225	474	712	770	0	2,385
東紀州	2	6	13	29	61	104	124	0	339

[性別] (単位:人、%)

圏 域 区 分	男性	女性	不明	計
県 計 (構成比)	1,956 30.8%	4,386 69.2%	0 0.0%	6,342 100.0%
北 勢	557	1,161	0	1,718
中勢伊賀	575	1,325	0	1,900
南勢志摩	725	1,660	0	2,385
東 紀 州	99	240	0	339



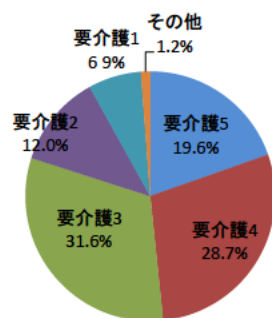
(3) 入所申込者の介護度

入所申込者の介護度については、要介護3が2,004人(31.6%)と最も多く、次いで、要介護4の1,823人(28.7%)となっています。また、要介護2以下の軽度の者が、全体の20.1%を占めています。

(単位:人、%)

圏 域 区 分	要介護5	要介護4	要介護3	要介護2	要介護1	その他	計
県 計 (構成比)	1,244 19.6%	1,823 28.7%	2,004 31.6%	760 12.0%	435 6.9%	76 1.2%	6,342 100.0%
北 勢	327	475	515	216	160	25	1,718
中勢伊賀	356	565	635	197	114	33	1,900
南勢志摩	500	695	730	305	138	17	2,385
東 紀 州	61	88	124	42	23	1	339

※その他には要支援、自立、不明を含みます。



要介護度

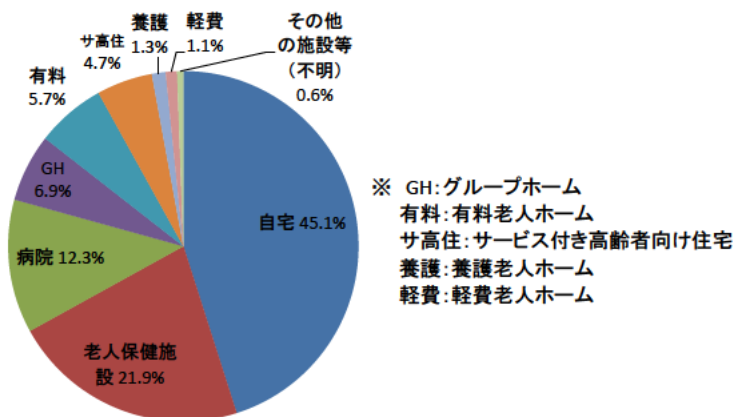
(4) 入所申込者の居住状況

入所申込者の居住状況については、「自宅」が2,859人(45.1%)と最も多く、次いで、「介護老人保健施設」が1,388人(21.9%)、「病院」が782人(12.3%)となっています。

(単位:人、%)

圏域区分	自宅	老人保健施設	病院	グループホーム	有料老人ホーム	サービス付き高齢者向け住宅	養護老人ホーム	軽費老人ホーム	その他の施設等(不明)	計
県計 (構成比)	2,859 45.1%	1,388 21.9%	782 12.3%	397 6.3%	406 6.4%	327 5.2%	81 1.3%	66 1.0%	36 0.6%	6,342 100.0%
北勢	767	376	250	104	100	91	19	5	6	1,718
中勢伊賀	902	397	274	120	75	61	16	48	7	1,900
南勢志摩	995	559	230	152	222	160	40	9	18	2,385
東紀州	195	56	28	21	9	15	6	4	5	339

注1「病院」欄には、病院のほか診療所や介護療養型医療施設も含まれています。



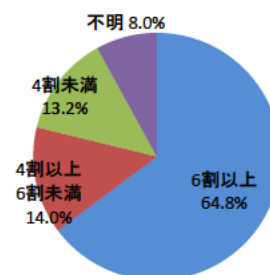
(5) 居宅サービスの利用状況(自宅待機者)

(4)において「自宅」と回答した者のうち居宅サービスの利用状況については、利用上限単位数(平均)の「6割以上」が1,853人(64.8%)と最も多く、次いで、「4割以上6割未満」の400人(14.0%)となっています。

なお、「4割未満」にはサービスを利用していない場合を含みます。

(単位:人、%)

圏域区分	6割以上	4割以上6割未満	4割未満	不明	計
県計 (構成比)	1,853 64.8%	400 14.0%	378 13.2%	228 8.0%	2,859 100.0%
北勢	571	86	73	37	767
中勢伊賀	557	152	101	92	902
南勢志摩	561	148	191	95	995
東紀州	164	14	13	4	195



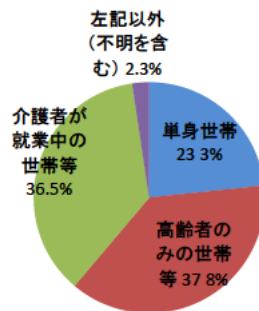
居宅サービスの利用状況(自宅待機者)

(6) 入所申込者の家族状況（自宅待機者）

(4) において「自宅」と回答した者の家族状況については、「高齢者のみの世帯等」が1,082人(37.8%)、次いで「介護者が就業中の世帯等」が1,043人(36.5%)となっています。

(単位:人、%)

圏区分	単身世帯	高齢者のみの世帯等	介護者が就業中の世帯等	左記以外(不明を含む)	計
県計 (構成比)	667 23.3%	1,082 37.8%	1,043 36.5%	67 2.3%	2,859 100.0%
北勢	157	314	284	12	767
中勢伊賀	209	389	286	18	902
南勢志摩	211	340	417	27	995
東紀州	90	39	56	10	195



注1 「高齢者のみの世帯等」には、「介護者が虚弱等」を含みます。

注2 「介護者が就業中の世帯等」には、「複数の人を介護している等」を含みます。

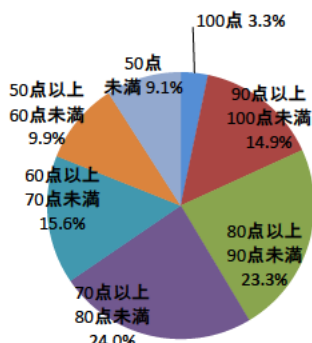
家族状況(自宅待機者)

(7) 指針に定めた入所基準点数の状況

指針においては、「要介護度」等を点数化し、その点数が80点以上の場合は点数の高い者を上位として順位付けることとしています。指針で定めた点数を当てはめると、「70~80点未満」が1,524人(24.0%)と最も多く、「80~90点未満」「90点~100点未満」「100点」を合わせた数字は、2,628人(41.5%)となっています。

(単位:人、%)

圏区分	100点	90点以上100点未満	80点以上90点未満	70点以上80点未満	60点以上70点未満	50点以上60点未満	50点未満	計
県計 (構成比)	209 3.3%	944 14.9%	1,475 23.3%	1,524 24.0%	988 15.6%	627 9.9%	575 9.1%	6,342 100.0%
北勢	62	240	423	412	249	181	151	1,718
中勢伊賀	56	301	470	430	323	160	160	1,900
南勢志摩	56	345	496	606	373	268	241	2,385
東紀州	35	58	86	76	43	18	23	339



入所基準点数

また、「80点以上」の者の居住状況については、「自宅」が1,309人(49.8%)が最も多く、次いで「介護老人保健施設」511人(19.4%)、「病院」353人(13.4%)となっています。

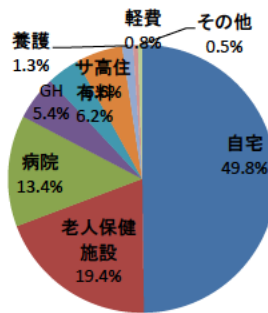
なお、「自宅」で待機されている方1,309人には、入所が可能となっても、今すぐの入所を必要としないことなどを理由に入所を断った方が667人含まれています。

80点以上の者の居住状況

(単位:人、%)

圏域区分	自宅	老人保健施設	病院	グループホーム	有料老人ホーム	サービス付き高齢者向け住宅	養護老人ホーム	軽費老人ホーム	その他	計
県計	1,309	511	353	140	104	148	35	15	13	2,628
(構成比)	49.8%	19.4%	13.4%	5.3%	4.0%	5.6%	1.3%	0.6%	0.5%	100.0%
北勢	375	123	101	32	33	52	6	0	3	725
中勢伊賀	427	174	131	37	15	18	9	13	3	827
南勢志摩	391	193	106	61	48	71	19	1	7	897
東紀州	116	21	15	10	8	7	1	1	0	179

注1 「病院」欄には、病院のほか診療所や介護療養型医療施設も含まれています。



※ GH:グループホーム
 有料:有料老人ホーム
 サ高住:サービス付き高齢者向け住宅
 養護:養護老人ホーム
 軽費:軽費老人ホーム

(8) 特例入所の状況

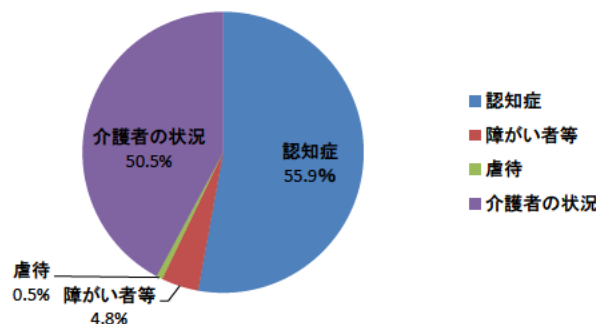
要介護2以下の方でも、特定の理由があれば入所できる特例入所により、125の方が申込みをしています。主な理由は、認知症が74人(59.2%)と最も多く、次いで介護者の状況59人(47.2%)となっております。

なお、理由については、一人で複数ある場合があります。

(単位:人)

圏域区分	特例入所の申込みを行った主な理由				
	申込者	認知症	障がい者等	虐待	介護者の状況
県計	125	74	6	1	59
(構成比)	100.0%	59.2%	4.8%	0.8%	47.2%
北勢	42	22	2	0	14
中勢伊賀	22	16	2	0	12
南勢志摩	39	20	1	1	29
東紀州	22	16	1	0	4

注1 理由は、一人につき複数個ある場合があります。



特例入所申込の状況(理由)

3 入所者調べの結果（H29.9.1～H30.8.31の入所状況）

204施設からの報告を積み上げると1年間の入所者数は3,118人であり、そのうち、行政による「措置入所」が12人となっています。

なお、平成29年度の入所者数2,869人と比べると、平成30年度は249人増加しています。

(単位:人、%)

圏域区分	入所者数	うち、措置入所	
		人数	構成比
県計① (平成30年度)	3,118	12	0.4%
県計② (平成29年度)	2,869	6	0.2%
平成29年度からの増減(①-②)	249	6	

H30入所者数介護度別内訳 (単位:人)

介護度	入所者数	うち、措置入所
要介護5	779	4
要介護4	1540	1
要介護3	769	1
要介護2	22	1
要介護1	8	5
計	3,118	12

(参考)

三重県特別養護老人ホーム入所基準策定指針に定める
入所基準点数の算定方法

要介護度など3項目を点数化し、最高は100点としています。

例えば、「要介護5」、「在宅で居宅サービス利用割合6割」、「単身世帯」の
場合は、100点となります。

項目	調査結果	入所基準 点数	
本人の状況	要介護度	要介護5	40
		要介護4	40
		要介護3	20
		要介護2	10
		要介護1	5
	認知症	認知症による不適応行動あり(要介護1～3の場合のみ加算)	10
介護の必要性 (①、②のいずれか)	①要介護1～5の利用上限単位数平均に対する居宅サービス利用割合	6割以上	30
		4割以上6割未満	20
		4割未満	10
	②特養以外の指針に定める施設に入所(入院)	20	
家族等介護者の状況	単身世帯	30	
	高齢者世帯、介護者が虚弱等	20	
	介護者が就業中・複数の人を介護している等	10	