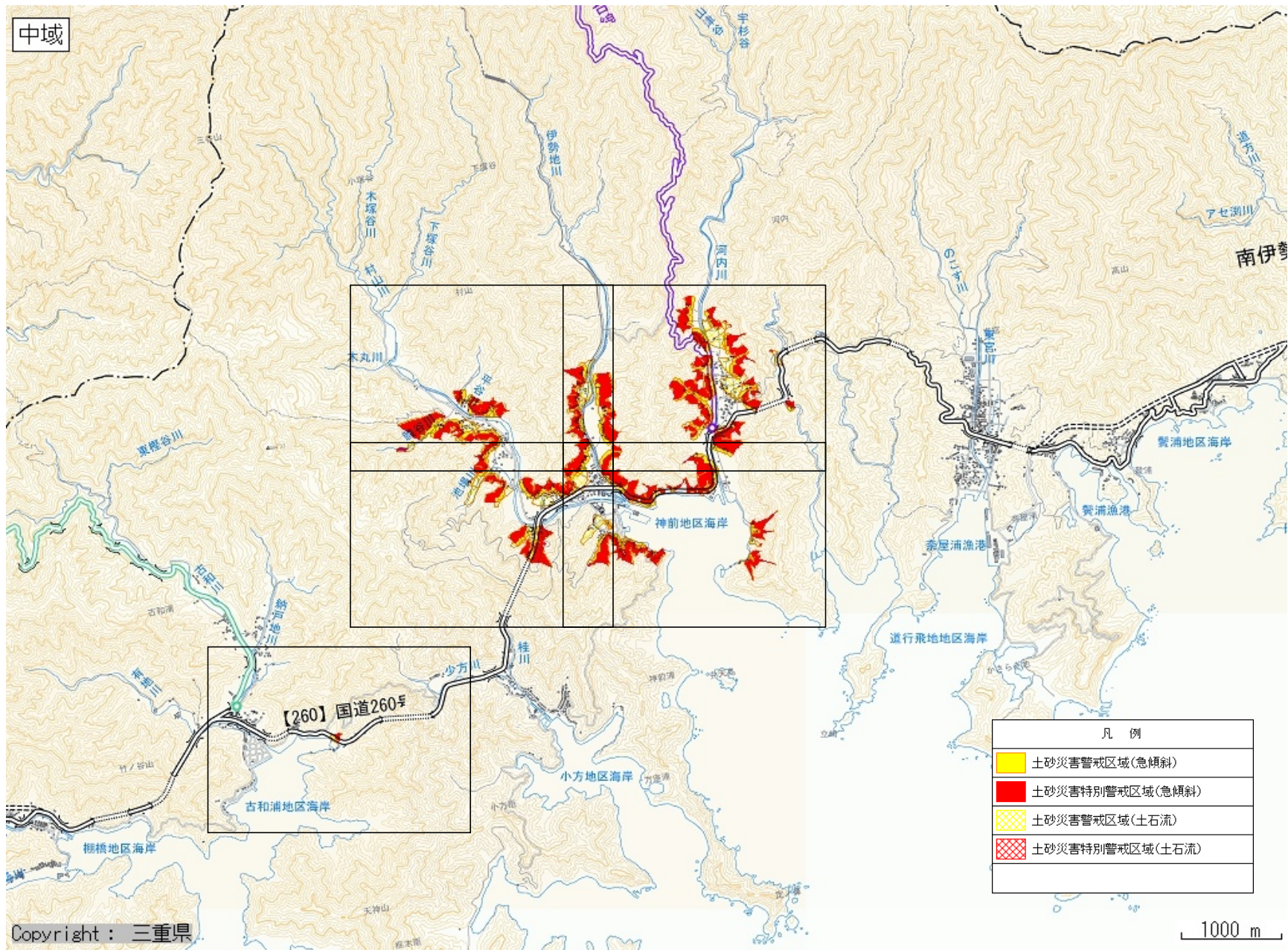


度会郡南伊勢町河内・村山・神前浦・栃木竈

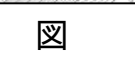
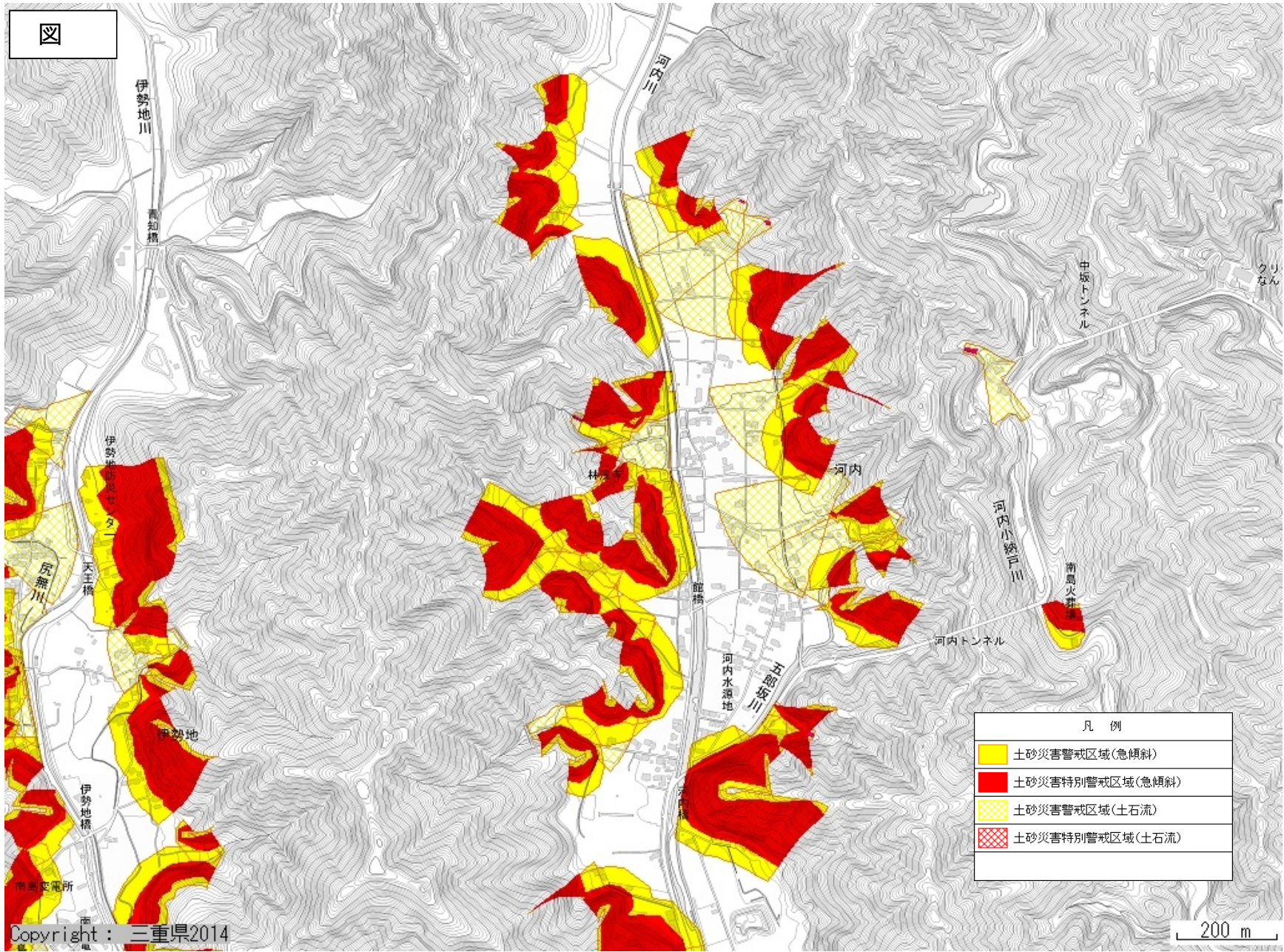
中域



凡例	
	土砂災害警戒区域(急傾斜)
	土砂災害特別警戒区域(急傾斜)
	土砂災害警戒区域(土石流)
	土砂災害特別警戒区域(土石流)

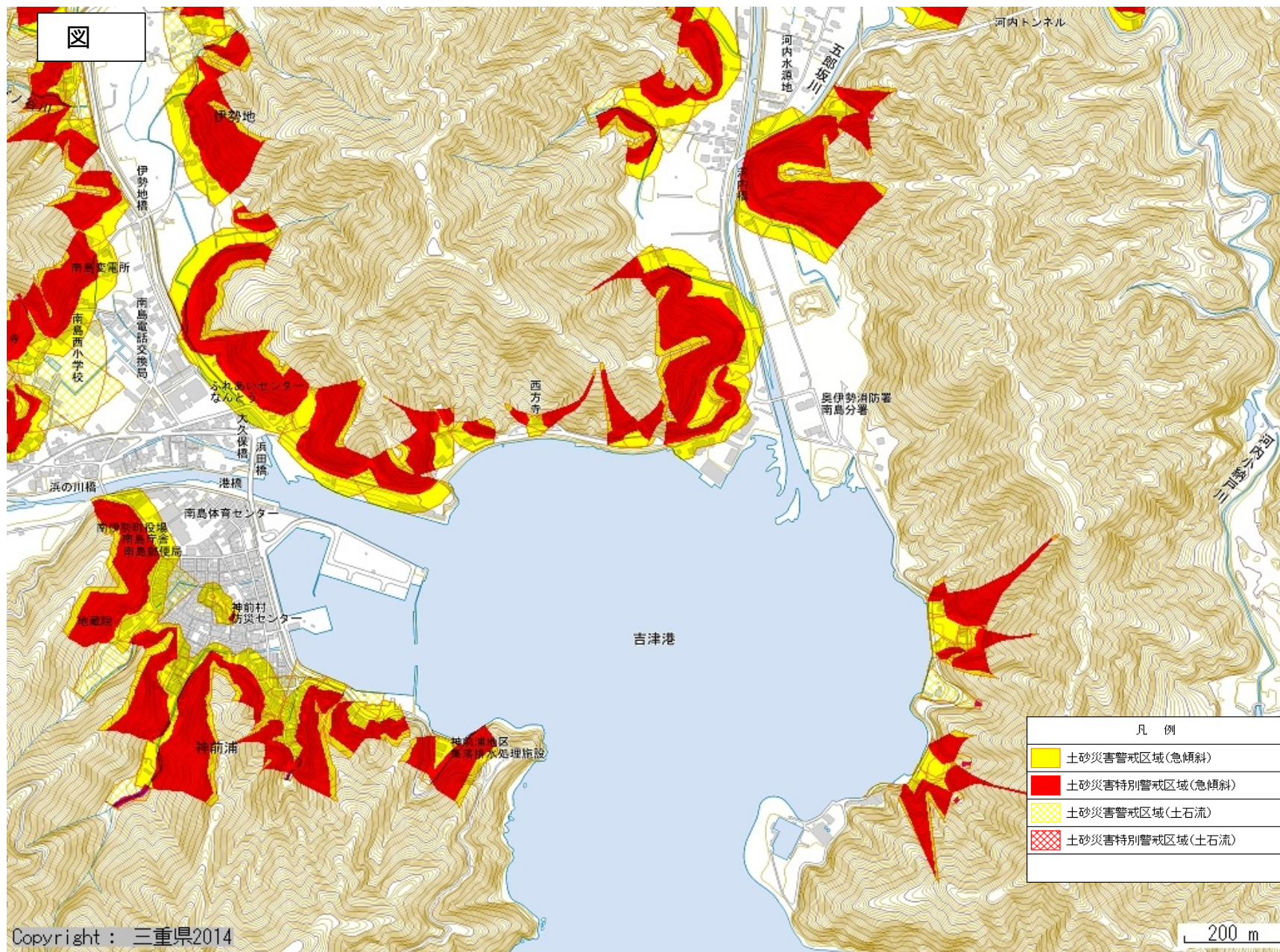
1000 m

Copyright: 三重県



凡 例	
	土砂災害警戒区域(急傾斜)
	土砂災害特別警戒区域(急傾斜)
	土砂災害警戒区域(土石流)
	土砂災害特別警戒区域(土石流)

200 m



凡例	
	土砂災害警戒区域(急傾斜)
	土砂災害特別警戒区域(急傾斜)
	土砂災害警戒区域(土石流)
	土砂災害特別警戒区域(土石流)

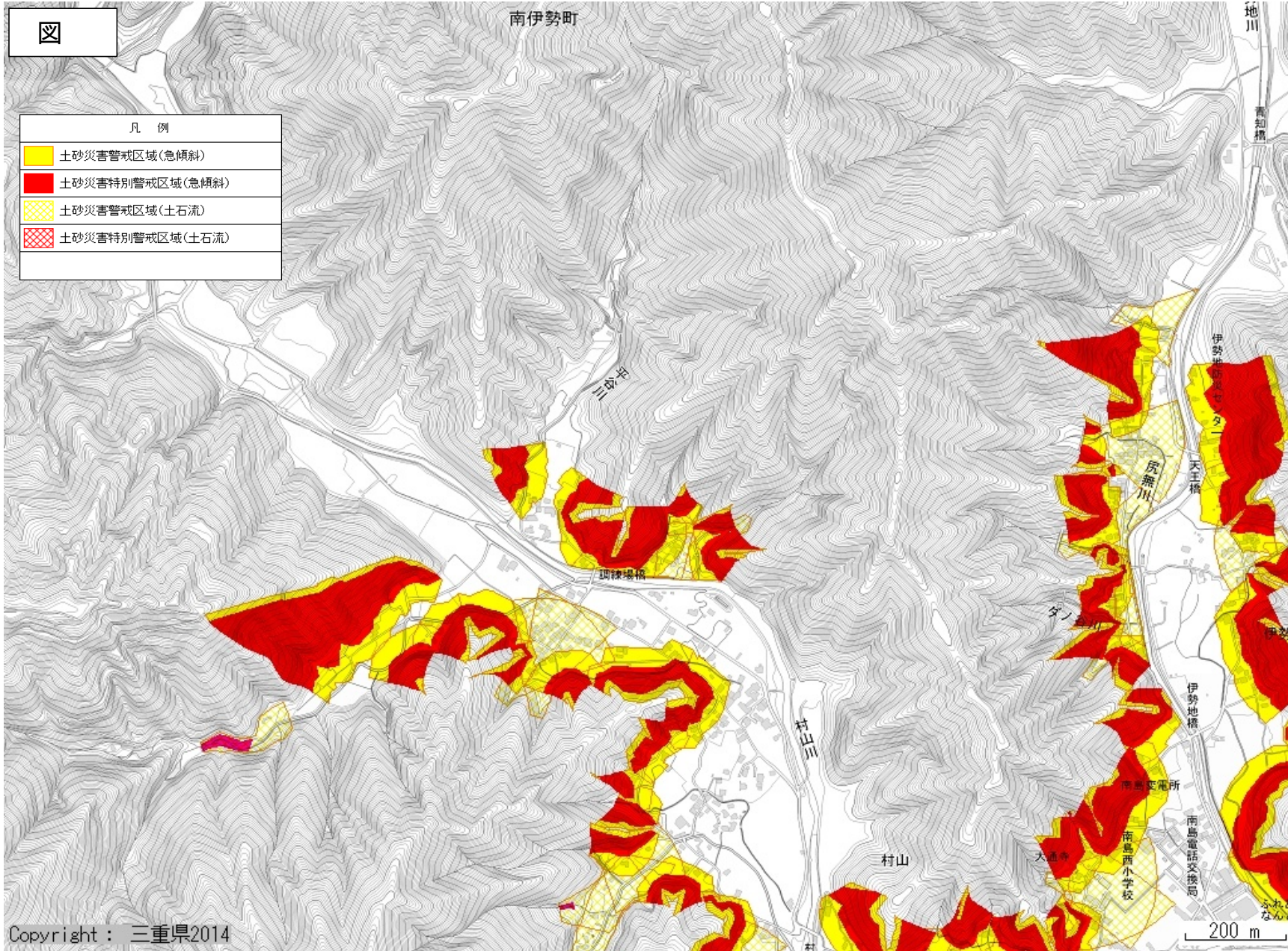
Copyright : 三重県2014

200 m

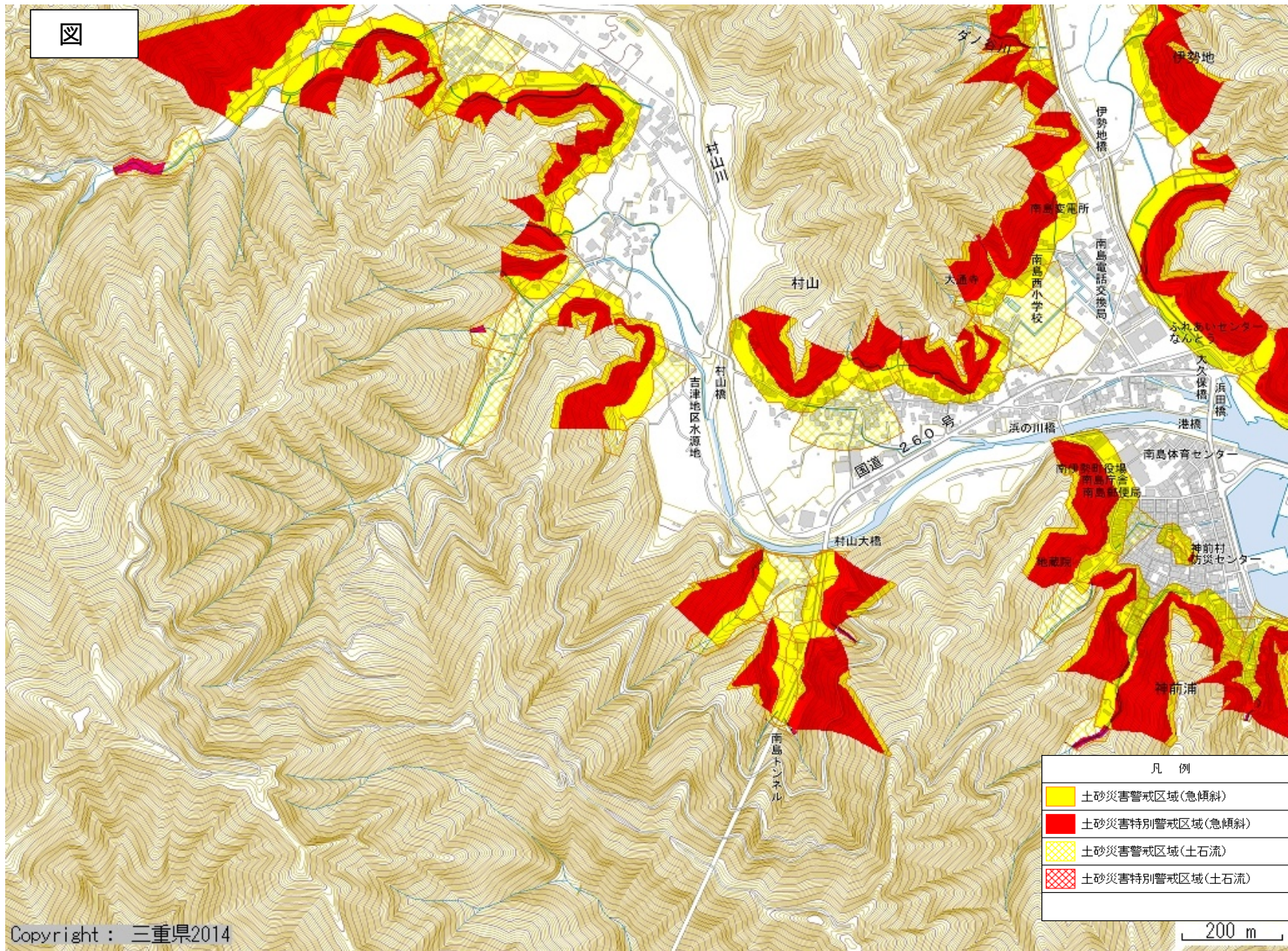


南伊勢町

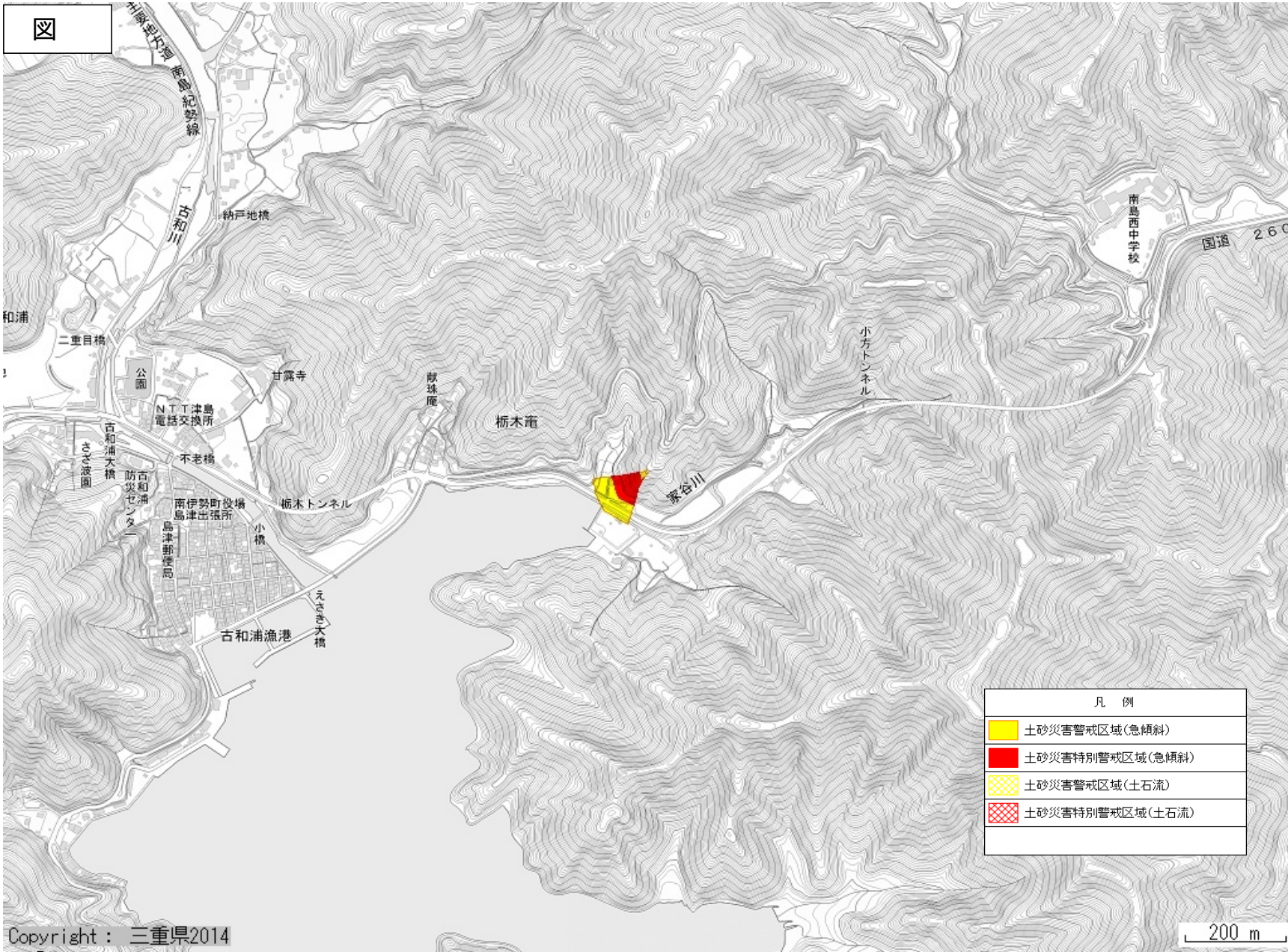
凡 例	
	土砂災害警戒区域(急傾斜)
	土砂災害特別警戒区域(急傾斜)
	土砂災害警戒区域(土石流)
	土砂災害特別警戒区域(土石流)



Copyright : 三重県2014



凡 例	
	土砂災害警戒区域(急傾斜)
	土砂災害特別警戒区域(急傾斜)
	土砂災害警戒区域(土石流)
	土砂災害特別警戒区域(土石流)



中津川河川 緊急紀勢線
三和

納戸地橋

南島西中学校

国道 260

和浦

二重目橋

公園

甘露寺

萩林庵

橋本竜

小方トンネル

NTT津島
電話交換所

不老橋

橋本トンネル

家谷川

古和浦大橋

防災センター

南伊勢町役場
島津出張所

小橋

島津郵便局

古和浦漁港

えさき大橋

凡例

- 土砂災害警戒区域(急傾斜)
- 土砂災害特別警戒区域(急傾斜)
- 土砂災害警戒区域(土石流)
- 土砂災害特別警戒区域(土石流)