

津波浸水予測図【津市】
(防潮堤等の施設がないとした場合)

凡例

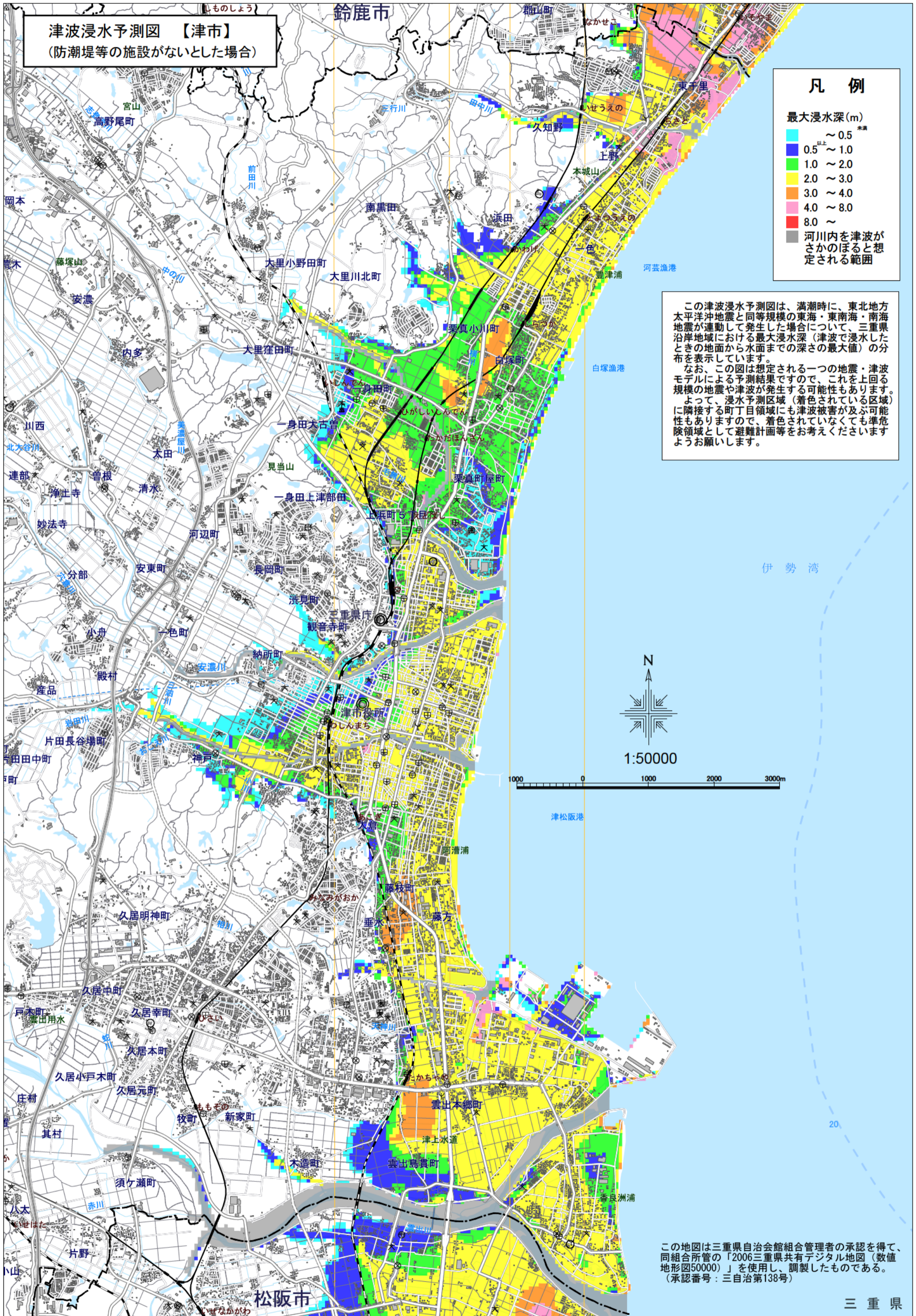
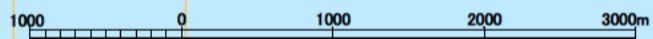
- 最大浸水深(m)
- ～ 0.5
 - 0.5以上～ 1.0
 - 1.0～ 2.0
 - 2.0～ 3.0
 - 3.0～ 4.0
 - 4.0～ 8.0
 - 8.0～
- 河川内を津波がさかのぼると想定される範囲

この津波浸水予測図は、満潮時に、東北地方太平洋沖地震と同等規模の東海・東南海・南海地震が連動して発生した場合について、三重県沿岸地域における最大浸水深（津波で浸水したときの地面から水面までの深さの最大値）の分布を表示しています。

なお、この図は想定される一つの地震・津波モデルによる予測結果ですので、これを上回る規模の地震や津波が発生する可能性もあります。よって、浸水予測区域（着色されている区域）に隣接する町丁目領域にも津波被害が及ぶ可能性もありますので、着色されていなくても準危険領域として避難計画等をお考えくださいようお願いいたします。



1:50000



この地図は三重県自治会館組合管理者の承認を得て、同組合所管の「2006三重県共有デジタル地図（数値地形図50000）」を使用し、調製したものである。
(承認番号：三自治第138号)