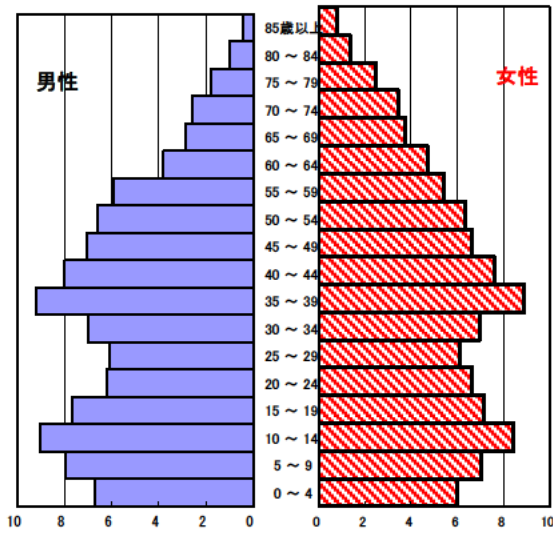


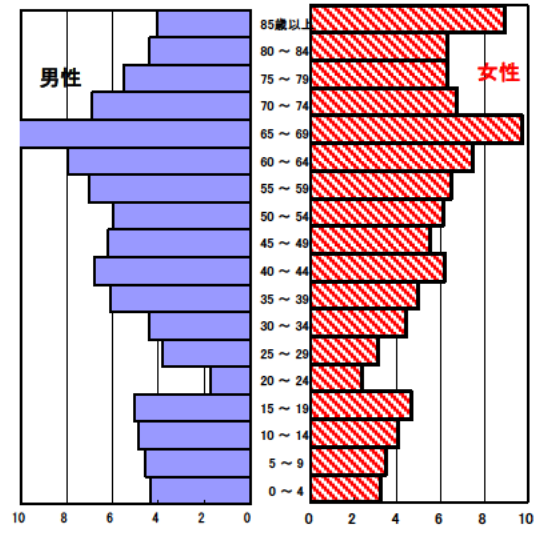
# 紀宝町の現状

## 1 人口の状況

人口ピラミッド比較  
昭和60年(1985年)



平成28年(2016年)

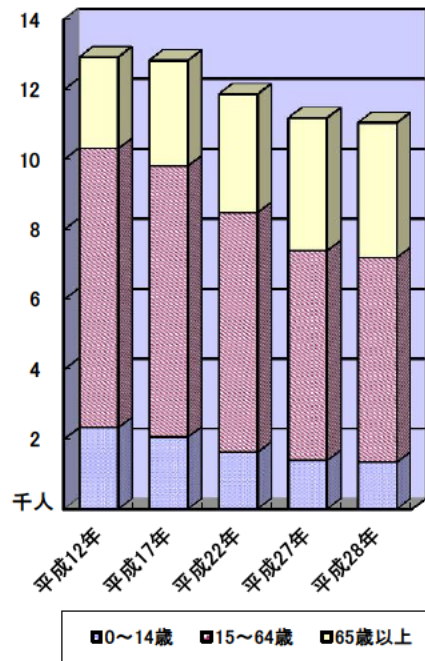


人口静態(平成28年10月1日現在) 単位:人

	計	男性	女性
人口数	11,068	5,142	5,926
65歳以上人口	3,844	1,593	2,251
(構成比 %)	34.7 [28.2]	31.0 [25.3]	38.0 [30.9]
世帯数	4,949	[725,366]	
一世帯人数	2.24	[2.49]	

[ ]内は三重県

3区分別人口の推移



人口動態(平成28年)確定数 単位:人

	計	男性	女性
出生数	89	37	52
死亡数	155	91	64
出生率(人口千対)	8.04	[7.30]	
死亡率(人口千対)	14.00	[10.97]	

[ ]内は三重県

3区分別人口の推移

単位:人

	平成17年 (2005年)	平成22年 (2010年)	平成27年 (2015年)	平成28年 (2016年)
0~14歳	2,063	1,627	1,391	1,344
15~64歳	7,755	6,857	6,007	5,857
65歳以上	3,006	3,379	3,786	3,844

## 2 母子保健の状況

人口動態(平成28年)確定数

単位:人

	出生数		乳児死亡数(再掲)		死産数	周産期死亡数	婚姻件数	離婚件数
	低体重児	新生児	新生児	新生児				
紀宝町	89	14	0	0	2	0	46	23
[率]	[8.0]	[15.7]	[0.0]	[0.0]	[22.0]	[0.0]	[4.2]	[2.1]
三重県	13,202	1,214	22	12	319	75	8,245	2,934
[率]	[7.3]	[9.2]	[1.7]	[0.9]	[23.6]	[5.7]	[4.6]	[1.6]

出生率(人口千対)、低体重児(出生百対)、乳児死亡・新生児(出生千対)

死産(出産千対)、周産期死亡(出生千対)、婚姻・離婚(人口千対)

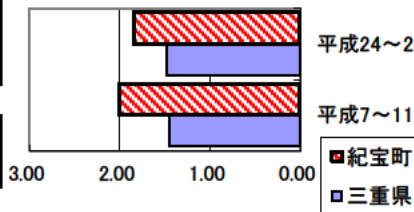
合計特殊出生率

	平成7～11年	平成24～28年
紀宝町	2.01	1.84
三重県	1.45	1.49

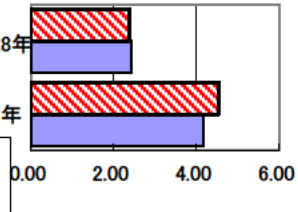
乳児死亡率(出生千対)

紀宝町	4.55	2.39
三重県	4.17	2.42

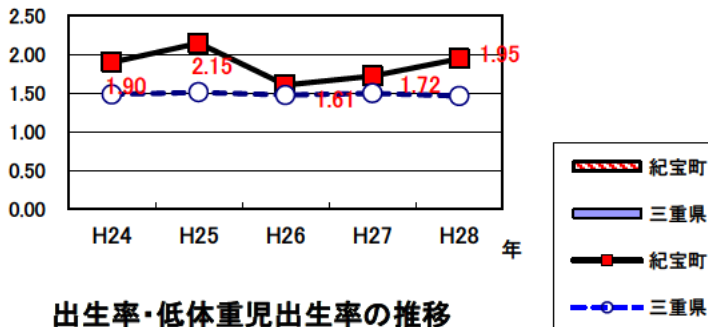
合計特殊出生率の推移



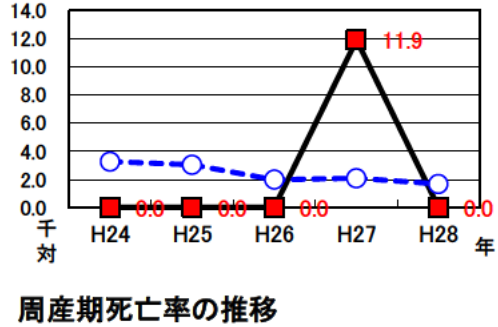
乳児死亡率の推移



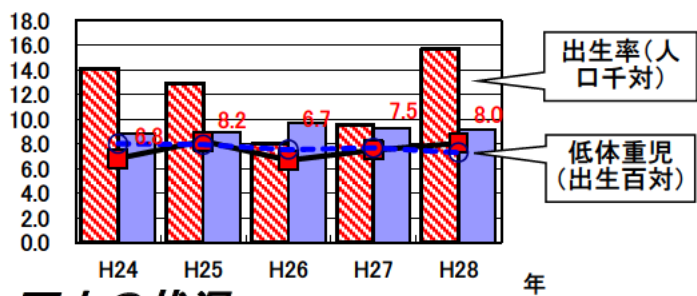
合計特殊出生率の推移



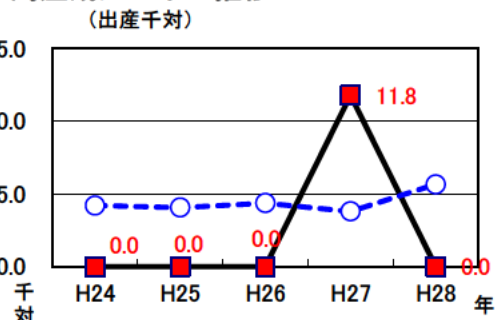
乳児死亡率の推移



出生率・低体重児出生率の推移



周産期死亡率の推移



### 3 死亡の状況

年齢調整死亡率 人口10万対

死因	男性	女性
悪性新生物	167.3 [160.2]	66.6 [81.0]
心疾患	69.0 [65.6]	31.4 [34.6]
脳血管疾患	36.9 [39.1]	28.6 [22.7]
交通事故	19.3 [6.8]	3.6 [2.2]
肝疾患	21.8 [7.6]	0.6 [2.9]
糖尿病	14.0 [5.8]	0.3 [2.9]
高血圧	6.8 [1.5]	1.5 [1.4]

直近5年間の平均(年齢調整は昭和60年モデル人口を使用)  
[ ]内は三重県

40歳～64歳における生活習慣病死亡率

	計	男性	女性
紀宝町	273.5	402.8	152.7
三重県	183.6	238.2	129.7

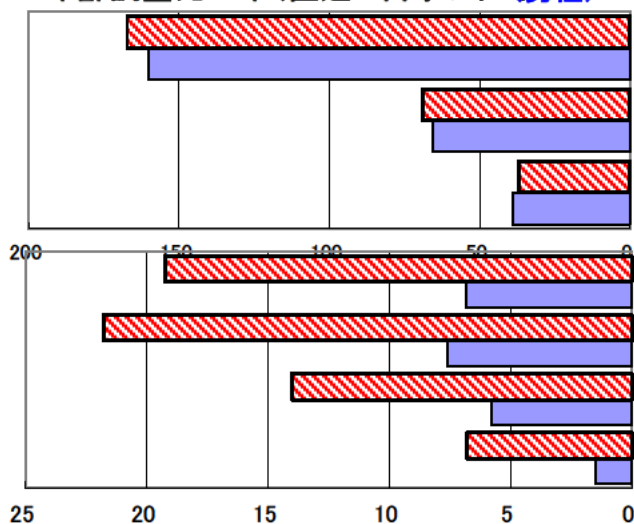
直近5年間の平均

自殺者数

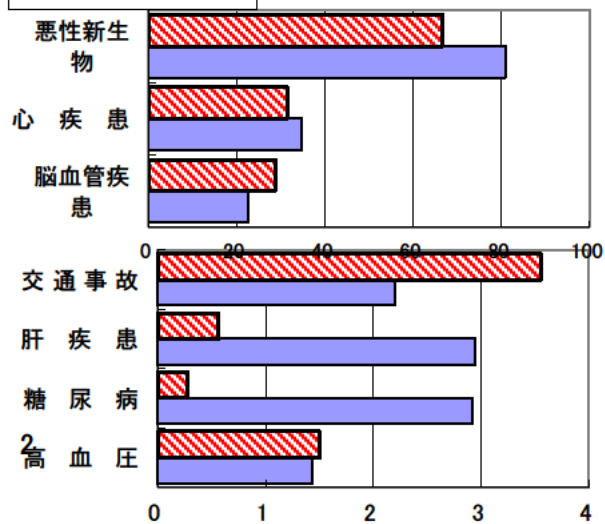
	計	男性	女性
紀宝町	16	11	5
人口10万対	28.4	42.1	16.6
三重県	1,632	1,132	500
人口10万対	17.9	25.5	10.7

直近5年間の平均

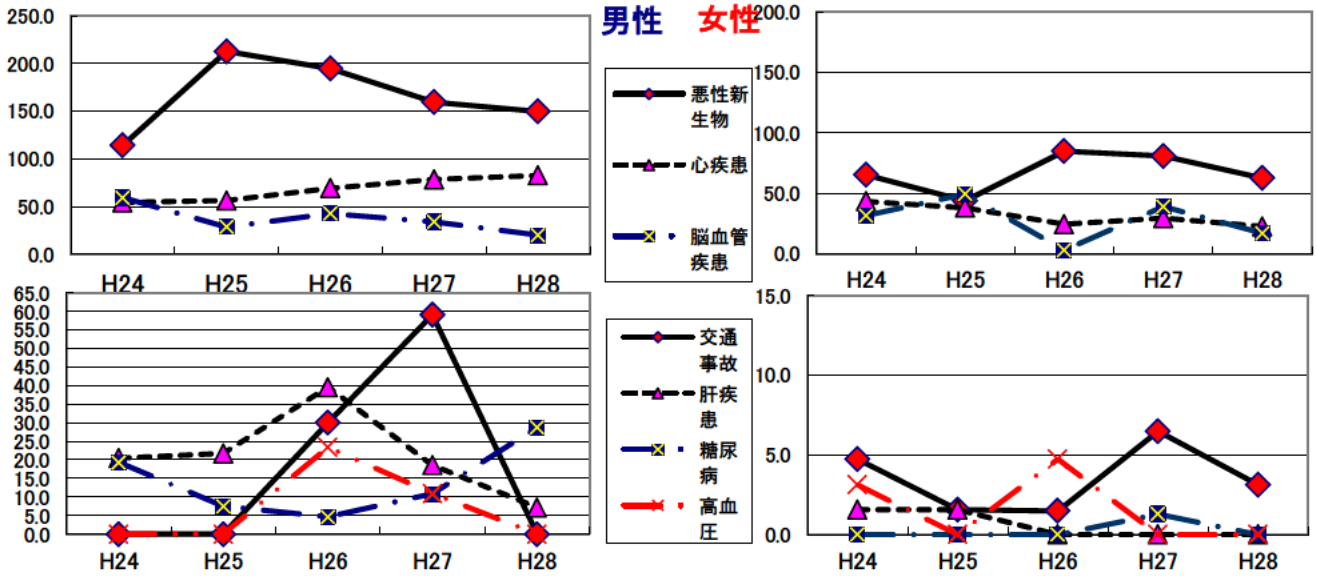
年齢調整死亡率(直近5年間の平均)男性



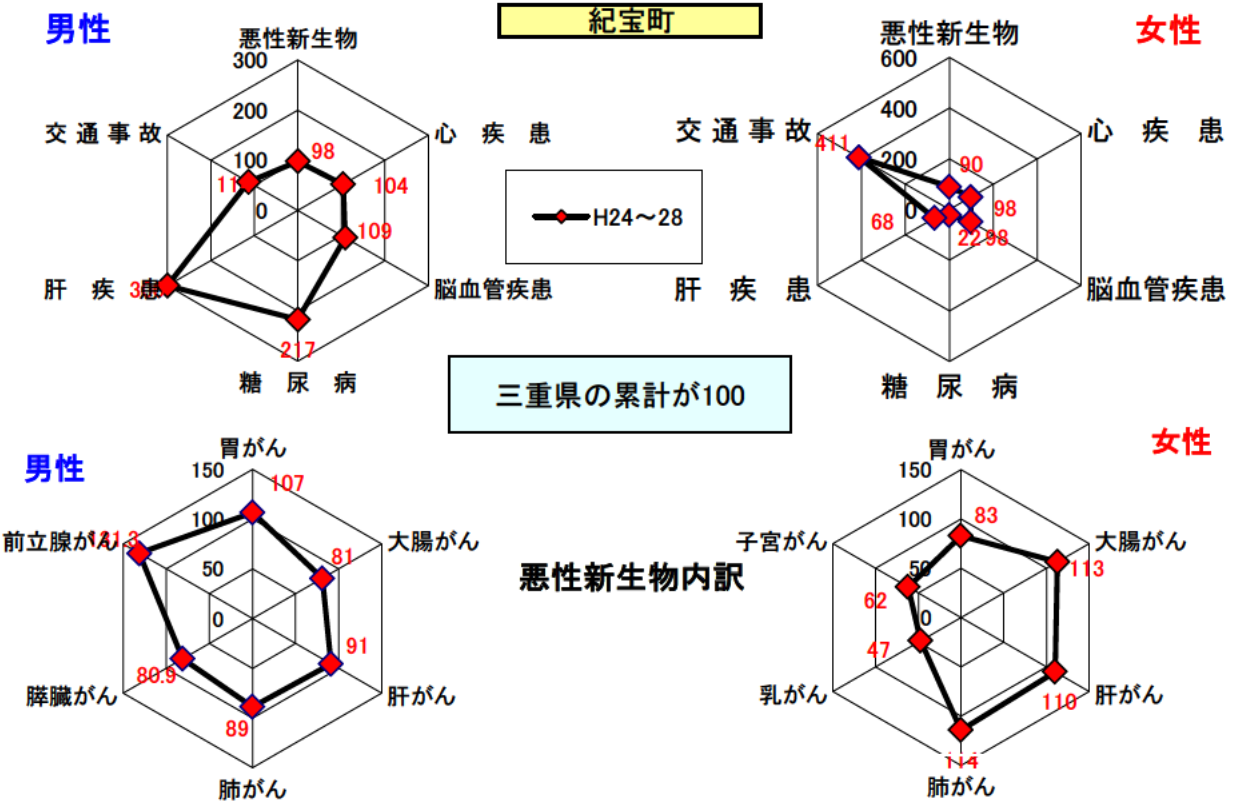
(女性)



# 年齢調整死亡率の年次推移



## SMR(標準化死亡比)



出展: みえDataBox「人口・世帯の動き」(対象年10月1日現在)  
 厚生労働省「人口動態調査交付データ」  
 総務省「住民基本台帳に基づく人口、人口動態及び世帯数」(対象年1月1日)

注: SMRに使用した人口及び死亡数は当該年を含む5年間の合計

一世帯人数 =  $\frac{\text{みえDataBox「人口・世帯の動き」の人口}}{\text{総務省「住民基本台帳に基づく人口、人口動態及び世帯数」の世帯}}$

