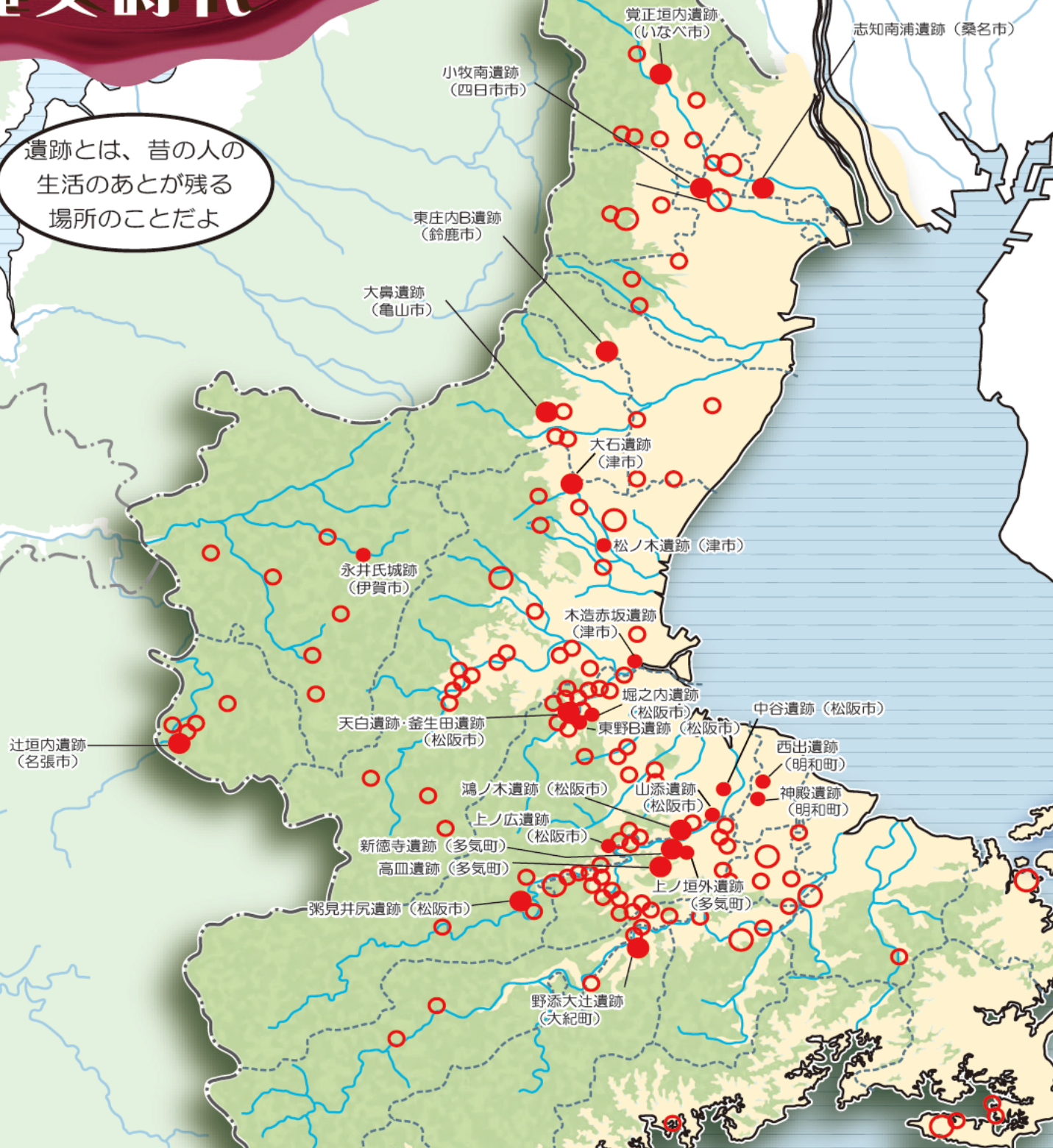


三重の実物図鑑特集展示「三重の縄文時代」 出展資料一覧

番号	資料名	遺跡名	所在地	点数	備考
1	石器 尖頭器	木造赤坂遺跡	津市木造町	2	
2	石器 尖頭器	高皿遺跡	多気町四疋田	2	
3	石器 打製石斧	上ノ広遺跡	松阪市広瀬町	2	
4	石器 打製石斧	高皿遺跡	多気町四疋田	4	
5	石器 円形搔器	高皿遺跡	多気町四疋田	3	
6	石器 矢柄研磨器	粥見井尻遺跡	松阪市飯南町粥見	3	
7	石器 石鏃	粥見井尻遺跡	松阪市飯南町粥見	10	
8	石器 石鏃	大鼻遺跡	亀山市太岡寺町	13	
9	石器 石匙	山添遺跡	松阪市安楽町	2	
10	石器 石匙	永井氏城跡	伊賀市出後	2	
11	石器 石匙	小牧南遺跡	四日市市小牧町	1	
12	石器 石皿	新徳寺遺跡	多気町相可	1	
13	石器 磨石	新徳寺遺跡	多気町相可	1	
14	石器 切目石錘	新徳寺遺跡	多気町相可	8	
15	石器 磨製石斧	天白遺跡	松阪市嬉野釜生田町	5	県指定有形文化財
16	縄文土器 深鉢	粥見井尻遺跡	松阪市飯南町粥見	3	
17	縄文土器 深鉢	大鼻遺跡	亀山市太岡寺町	4	
18	縄文土器 深鉢	野添大辻遺跡	大紀町野添	1	
19	縄文土器 深鉢	鴻ノ木遺跡	松阪市射和町	1	
20	縄文土器 深鉢	大石遺跡	津市芸濃町椋本	1	
21	縄文土器 浅鉢	大石遺跡	津市芸濃町椋本	1	
22	縄文土器 台付深鉢	東庄内B遺跡	鈴鹿市東庄内町	1	
23	縄文土器 深鉢	東庄内B遺跡	鈴鹿市東庄内町	1	
24	縄文土器 深鉢	新徳寺遺跡	多気町相可	2	
25	縄文土器 浅鉢	松ノ木遺跡	津市安東町	1	
26	石器 線刻礫	東野B遺跡	松阪市嬉野森本町	1	
27	異形局部磨製石器	上ノ広遺跡	松阪市広瀬町	1	
28	土偶	天白遺跡	松阪市嬉野釜生田町	3	県指定有形文化財
29	岩偶	天白遺跡	松阪市嬉野釜生田町	3	県指定有形文化財
30	石棒	天白遺跡	松阪市嬉野釜生田町	2	県指定有形文化財
31	独鈷石	神殿遺跡	明和町金剛坂	1	
32	人面土版	西出遺跡	明和町佐田	1	
33	縄文土器 赤彩深鉢	山添遺跡	松阪市安楽町	4	
34	縄文土器 朱付土器	天白遺跡	松阪市嬉野釜生田町	4	県指定有形文化財
35	辰砂原石	新徳寺遺跡	多気町相可	1	
36	辰砂原石	寄贈資料	松阪市小片野町産出	1	
37	辰砂粉末	寄贈資料	松阪市小片野町産出	1	
38	装身具 玦状耳飾	山添遺跡	松阪市安楽町	2	
39	装身具 土製耳飾	釜生田遺跡	松阪市嬉野釜生田町	1	
40	装身具 土製耳飾	新徳寺遺跡	多気町相可	1	
41	装身具 土製耳飾	大鼻遺跡	亀山市太岡寺町	1	
42	装身具 垂飾	山添遺跡	松阪市安楽町	1	
43	装身具 勾玉形垂飾	小牧南遺跡	四日市市小牧町	1	
44	装身具 大珠	上ノ垣外遺跡	多気町荒蒔	1	
45	装身具 土製勾玉	天白遺跡	松阪市嬉野釜生田町	2	県指定有形文化財
46	装身具 小玉	天白遺跡	松阪市嬉野釜生田町	2	県指定有形文化財
47	縄文土器 深鉢	志知南浦遺跡	桑名市志知	2	土器棺墓
48	縄文土器 深鉢	中谷遺跡	松阪市豊原町	1	土器棺墓
49	石器 石鏃(チャート)	小牧南遺跡	四日市市小牧町	2	
50	石器 石鏃(黒曜石)	小牧南遺跡	四日市市小牧町	1	
51	石器 石鏃(サヌカイト)	小牧南遺跡	四日市市小牧町	2	
52	石器 石鏃(下呂石)	小牧南遺跡	四日市市小牧町	1	
53	石器 剥片(チャート)	小牧南遺跡	四日市市小牧町	1	
54	石器 剥片(サヌカイト)	小牧南遺跡	四日市市小牧町	1	
55	石器 剥片(黒曜石)	小牧南遺跡	四日市市小牧町	1	
56	石核(下呂石)	小牧南遺跡	四日市市小牧町	1	
57	石核(黒曜石)	小牧南遺跡	四日市市小牧町	1	
58	縄文土器 近畿系深鉢	山添遺跡	松阪市安楽町	6	
59	縄文土器 関東・中部系浅鉢	山添遺跡	松阪市安楽町	4	
60	縄文土器 関東・中部系深鉢	山添遺跡	松阪市安楽町	1	
61	縄文土器 近畿系深鉢	堀之内遺跡	松阪市嬉野堀之内町	1	
62	縄文土器 関西系深鉢	辻垣内遺跡	名張市赤目町	1	
63	縄文土器 関西系深鉢	覚正垣内遺跡	いなべ市北勢町	1	
64	縄文土器 関東系深鉢	天白遺跡	松阪市嬉野釜生田町	4	県指定有形文化財
65	縄文土器 関東系壺	天白遺跡	松阪市嬉野釜生田町	1	県指定有形文化財
66	縄文土器 中部高地系浅鉢	天白遺跡	松阪市嬉野釜生田町	1	県指定有形文化財
67	縄文土器 中部高地系深鉢	天白遺跡	松阪市嬉野釜生田町	1	県指定有形文化財
68	縄文土器 北陸系深鉢	天白遺跡	松阪市嬉野釜生田町	1	県指定有形文化財 3片

三重県の遺跡 縄文時代

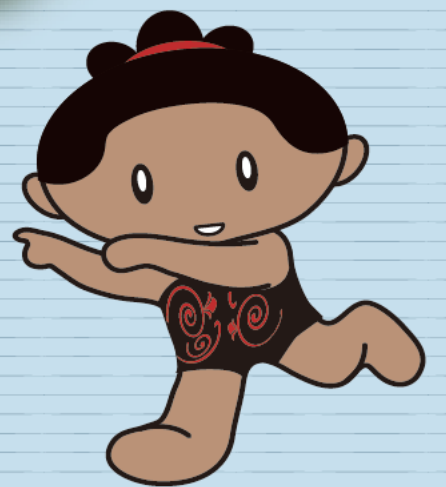
遺跡とは、昔の人の生活のあとが残る場所のことだよ



三重県にある縄文時代の遺跡

縄文時代 県内の遺跡数：およそ1,050ヶ所

- 縄文時代のおもな遺跡
- 資料を展示した遺跡



ダンシング☆テンちゃん
(天白遺跡マスコットキャラクター)

