

中域①

大台町

近畿自動車道尾鷲勢和線

【42】国道42号

(46) 南島大宮大台線

(31) 大台

②

①

③

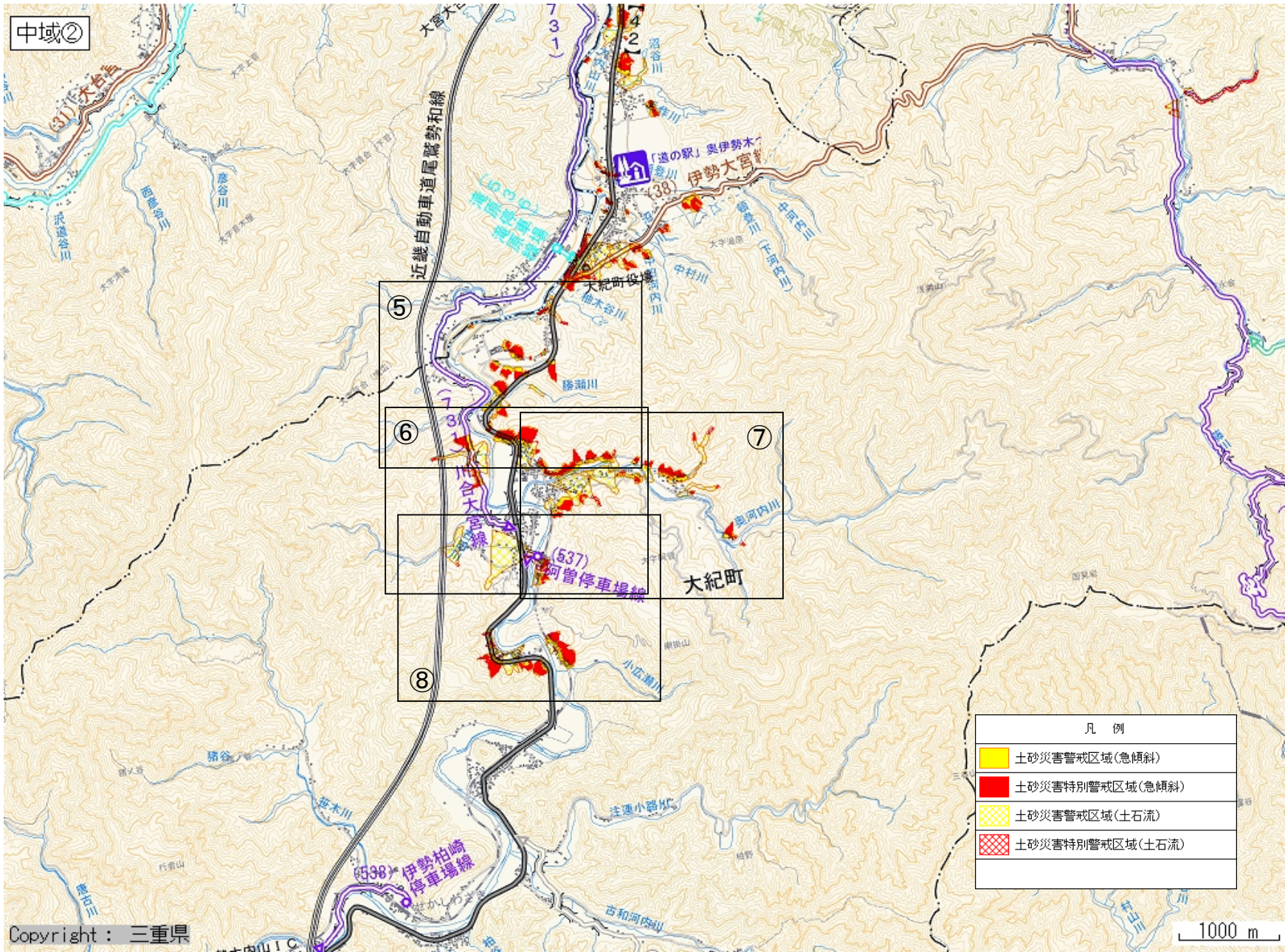
④

凡例

- 土砂災害警戒区域(急傾斜)
- 土砂災害特別警戒区域(急傾斜)
- 土砂災害警戒区域(土石流)
- 土砂災害特別警戒区域(土石流)





1000 m

Copyright : 三重県

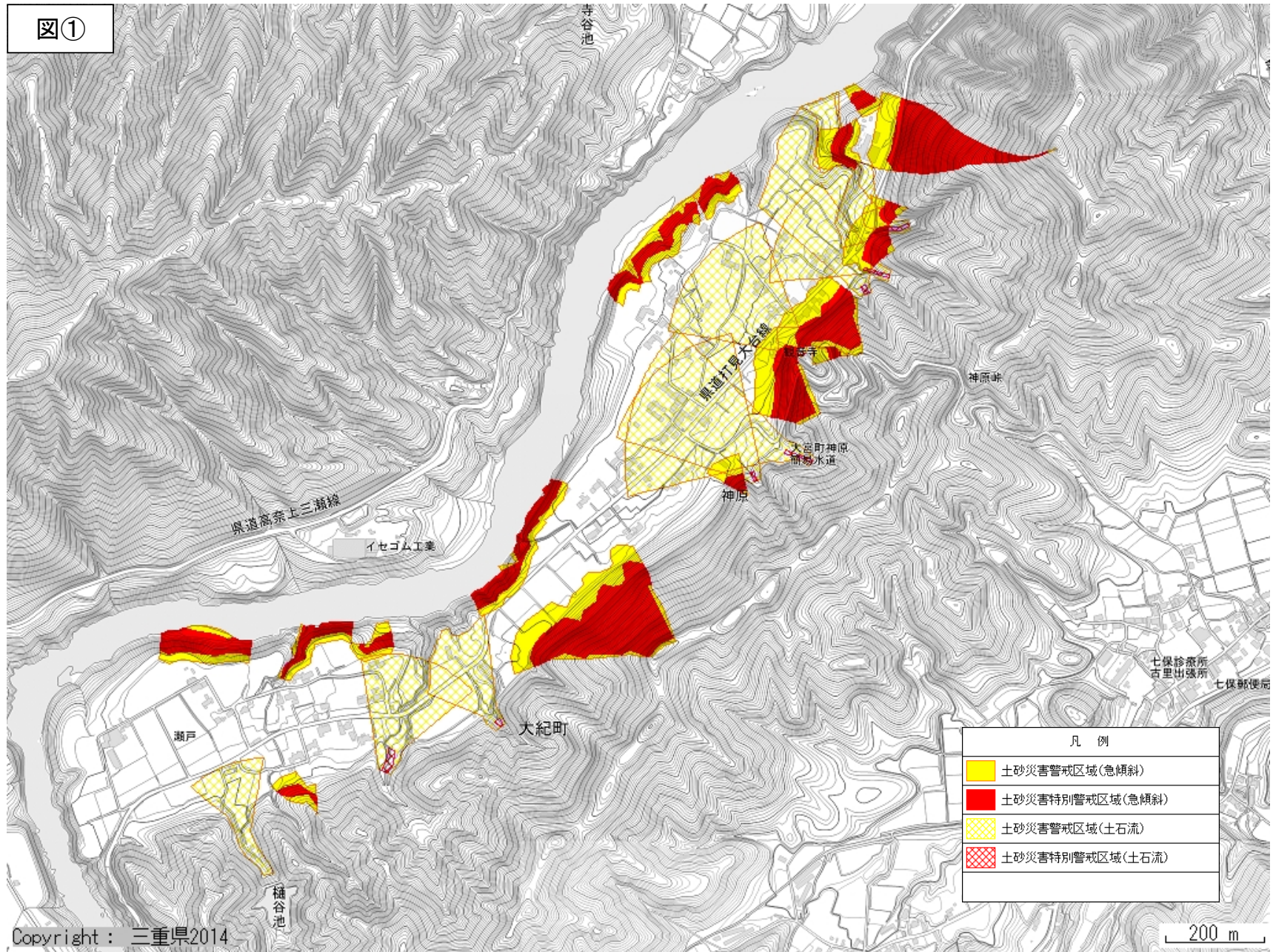


Copyright : 三重県

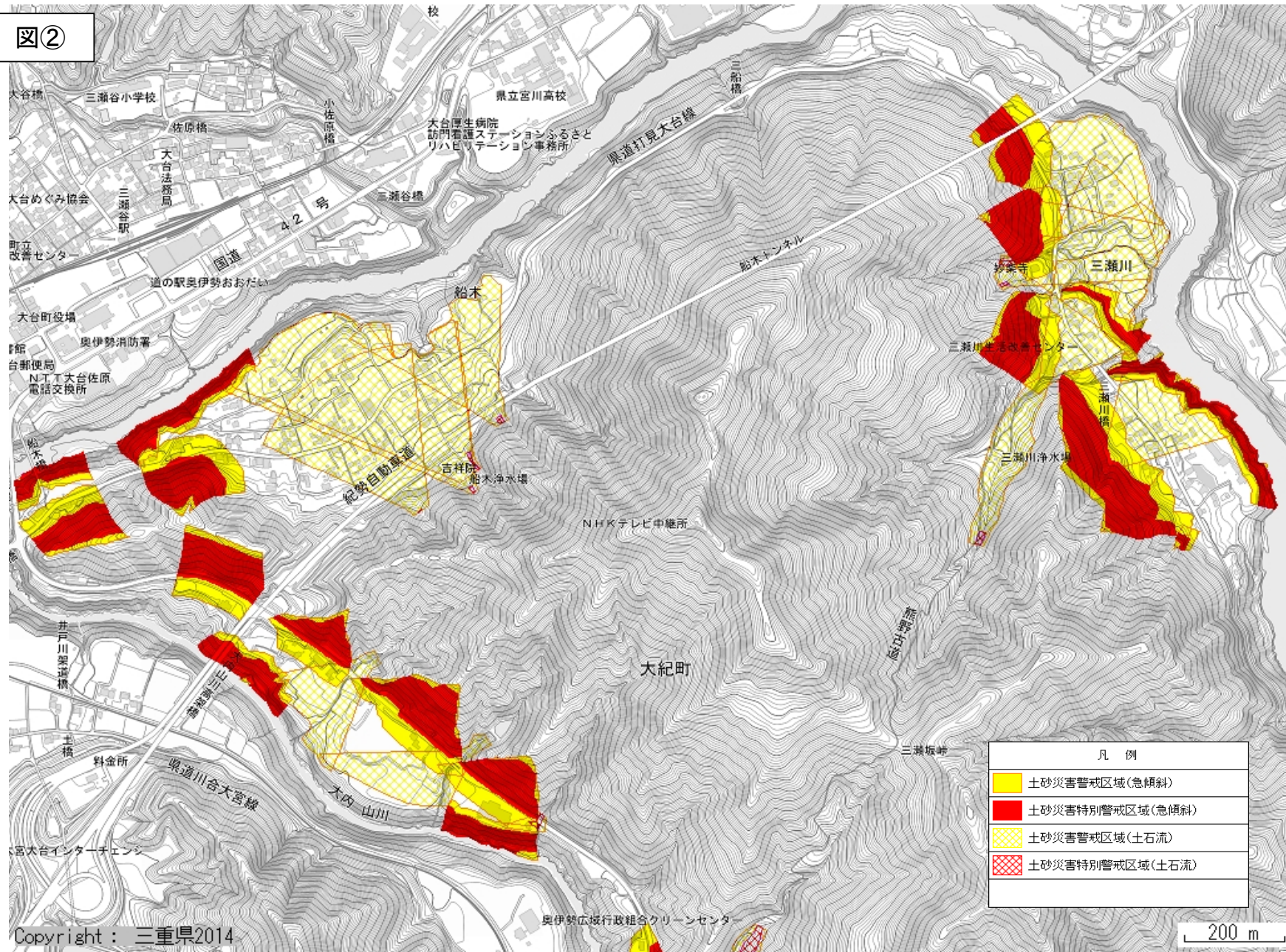
1000 m

凡 例	
	土砂災害警戒区域(急傾斜)
	土砂災害特別警戒区域(急傾斜)
	土砂災害警戒区域(土石流)
	土砂災害特別警戒区域(土石流)

図①



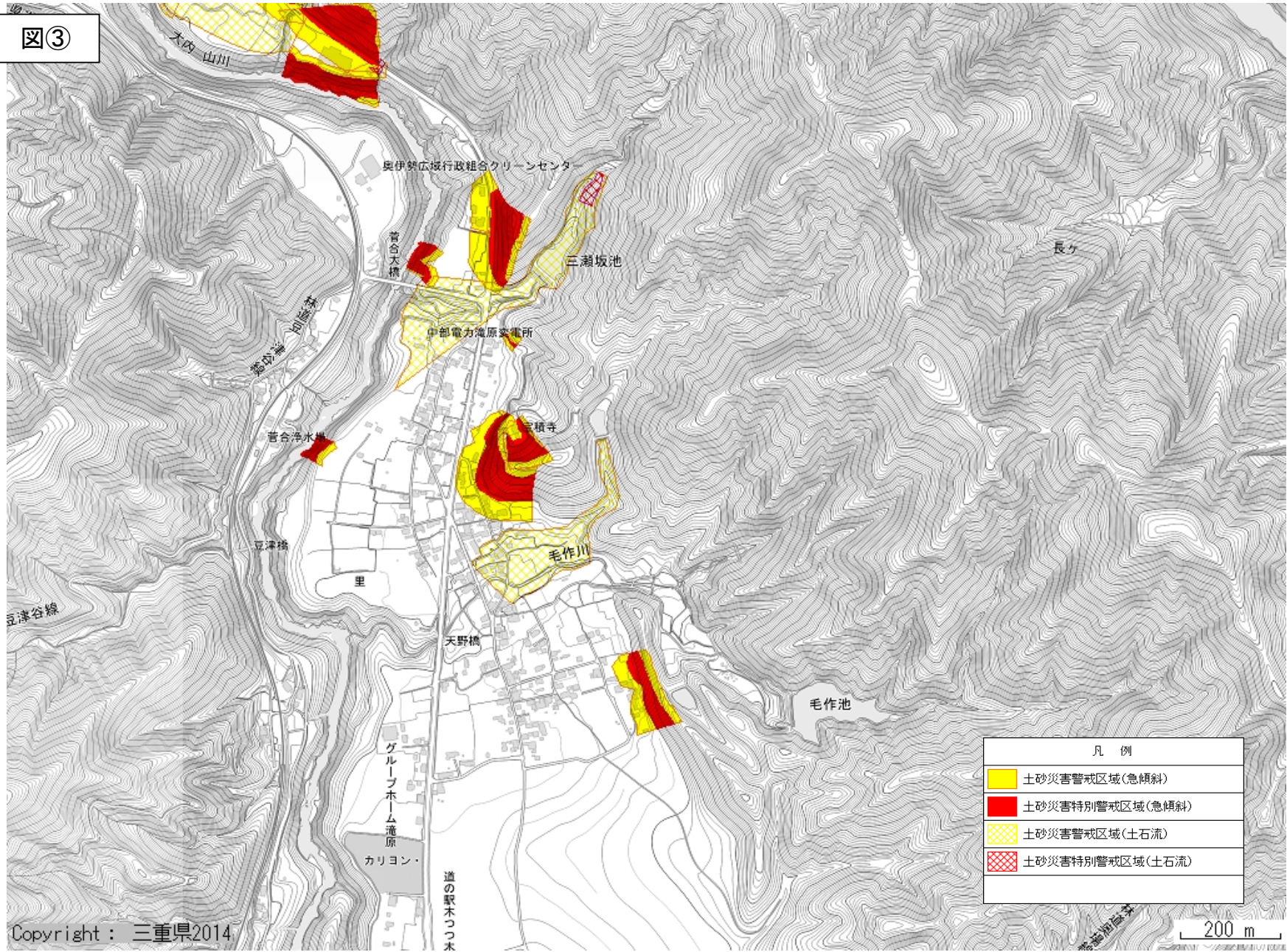
図②



凡 例	
<span style="display:inline-block; width:15px; height:15px; background-color:yellow;"></span>	土砂災害警戒区域(急傾斜)
<span style="display:inline-block; width:15px; height:15px; background-color:red;"></span>	土砂災害特別警戒区域(急傾斜)
<span style="display:inline-block; width:15px; height:15px; background: repeating-linear-gradient(45deg, transparent, transparent 2px, yellow 2px, yellow 4px);"></span>	土砂災害警戒区域(土石流)
<span style="display:inline-block; width:15px; height:15px; background: repeating-linear-gradient(45deg, transparent, transparent 2px, red 2px, red 4px);"></span>	土砂災害特別警戒区域(土石流)

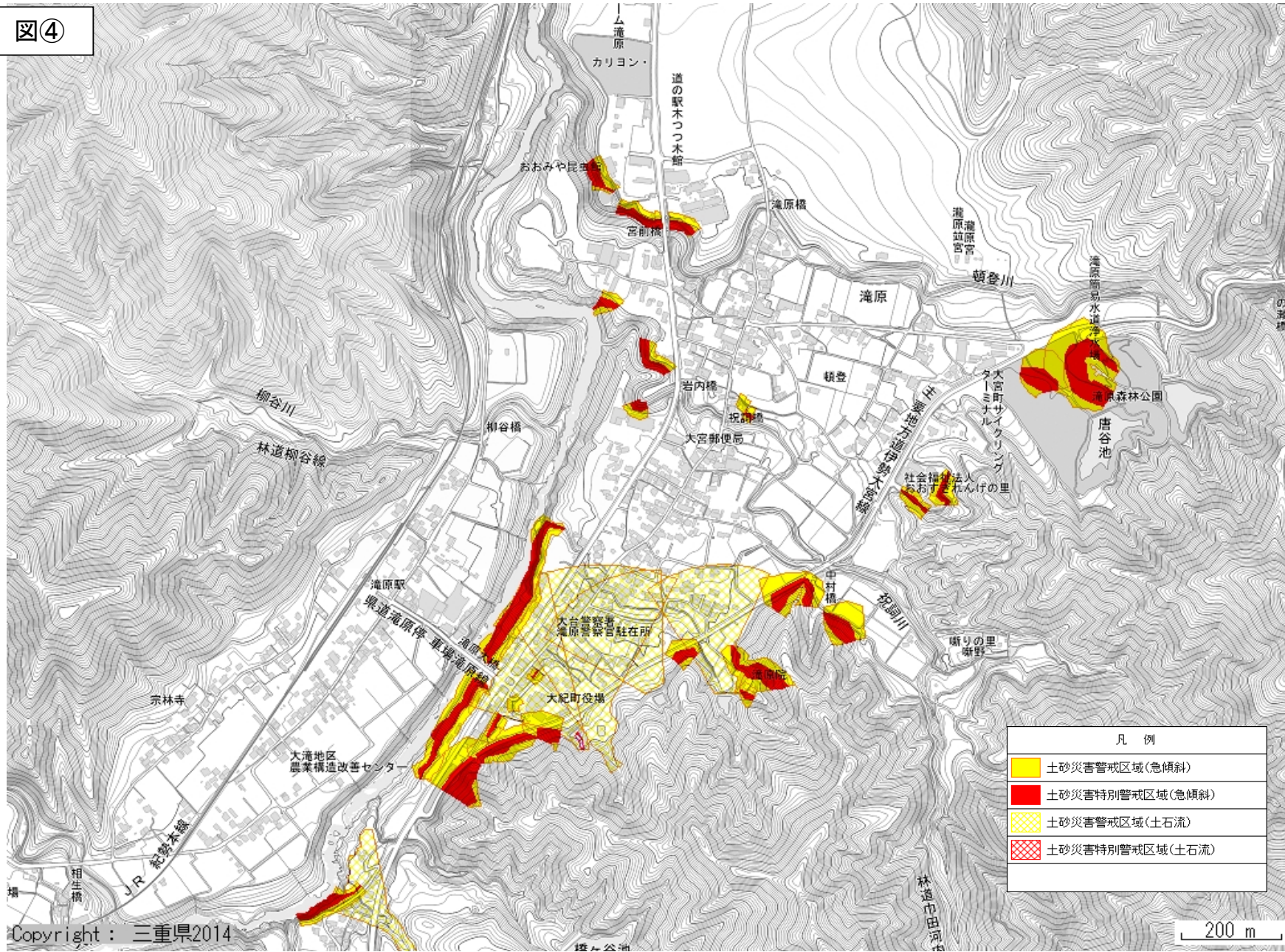
200 m

図③

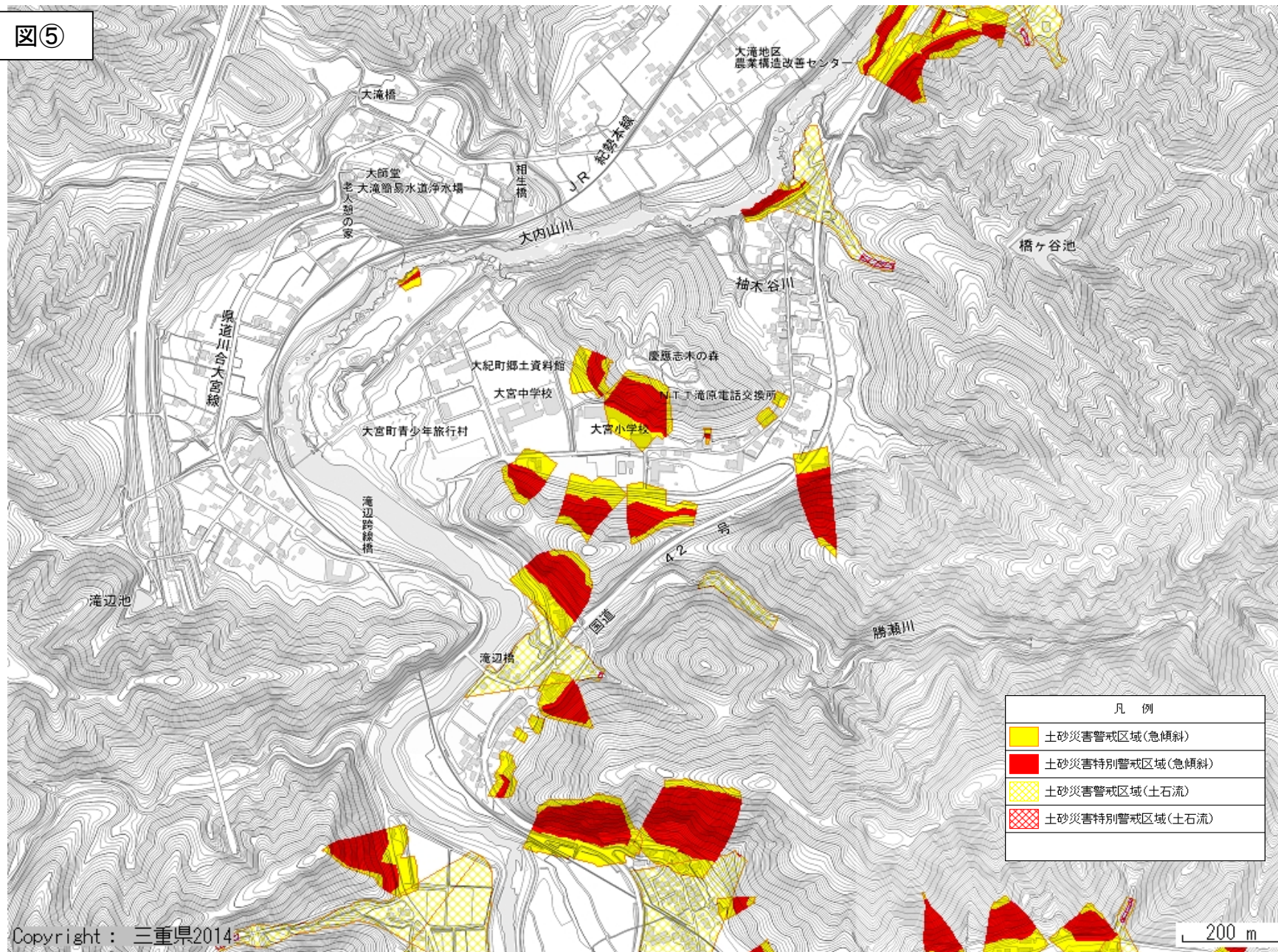


凡 例	
	土砂災害警戒区域(急傾斜)
	土砂災害特別警戒区域(急傾斜)
	土砂災害警戒区域(土石流)
	土砂災害特別警戒区域(土石流)

図④

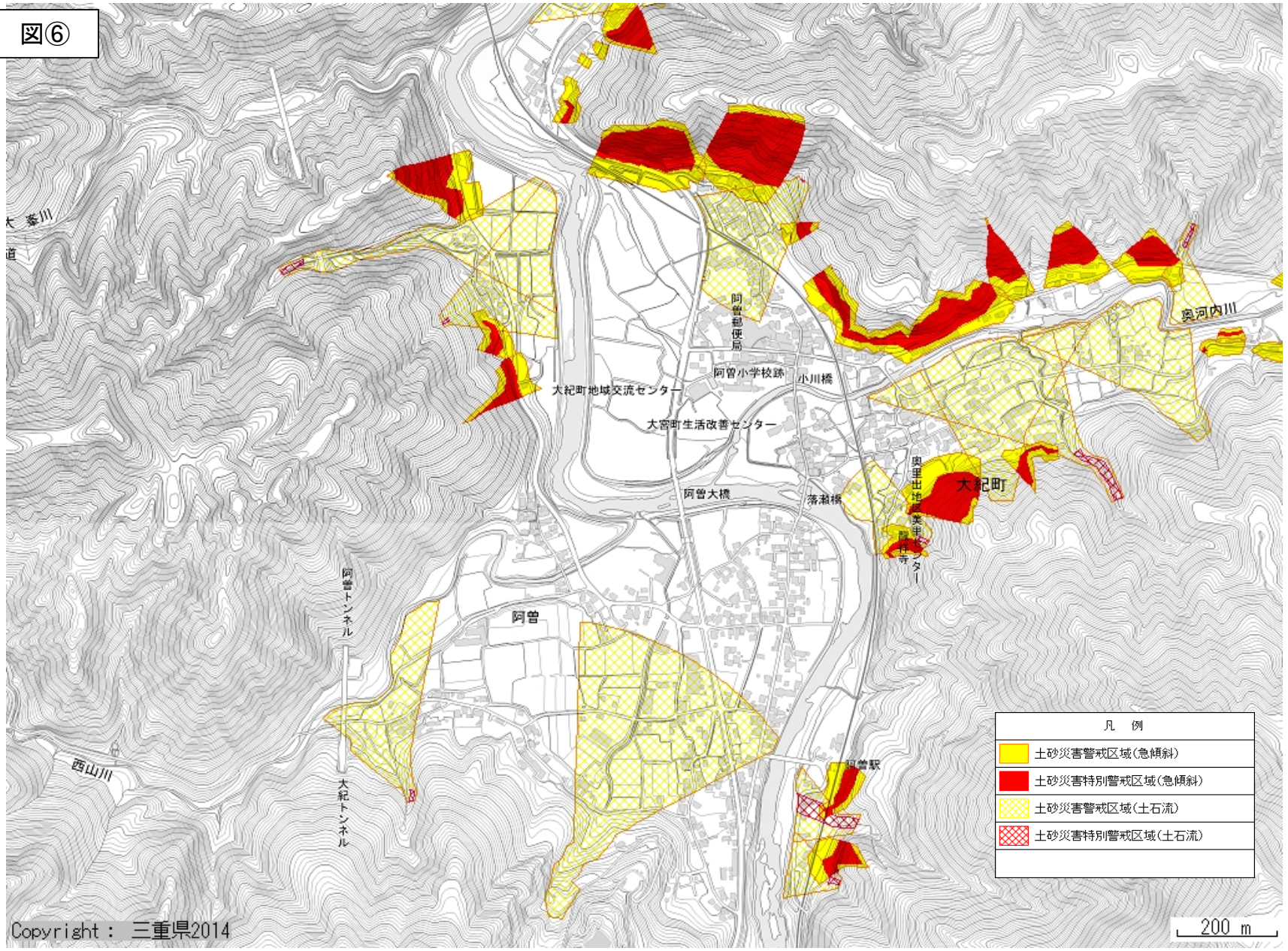


図⑤

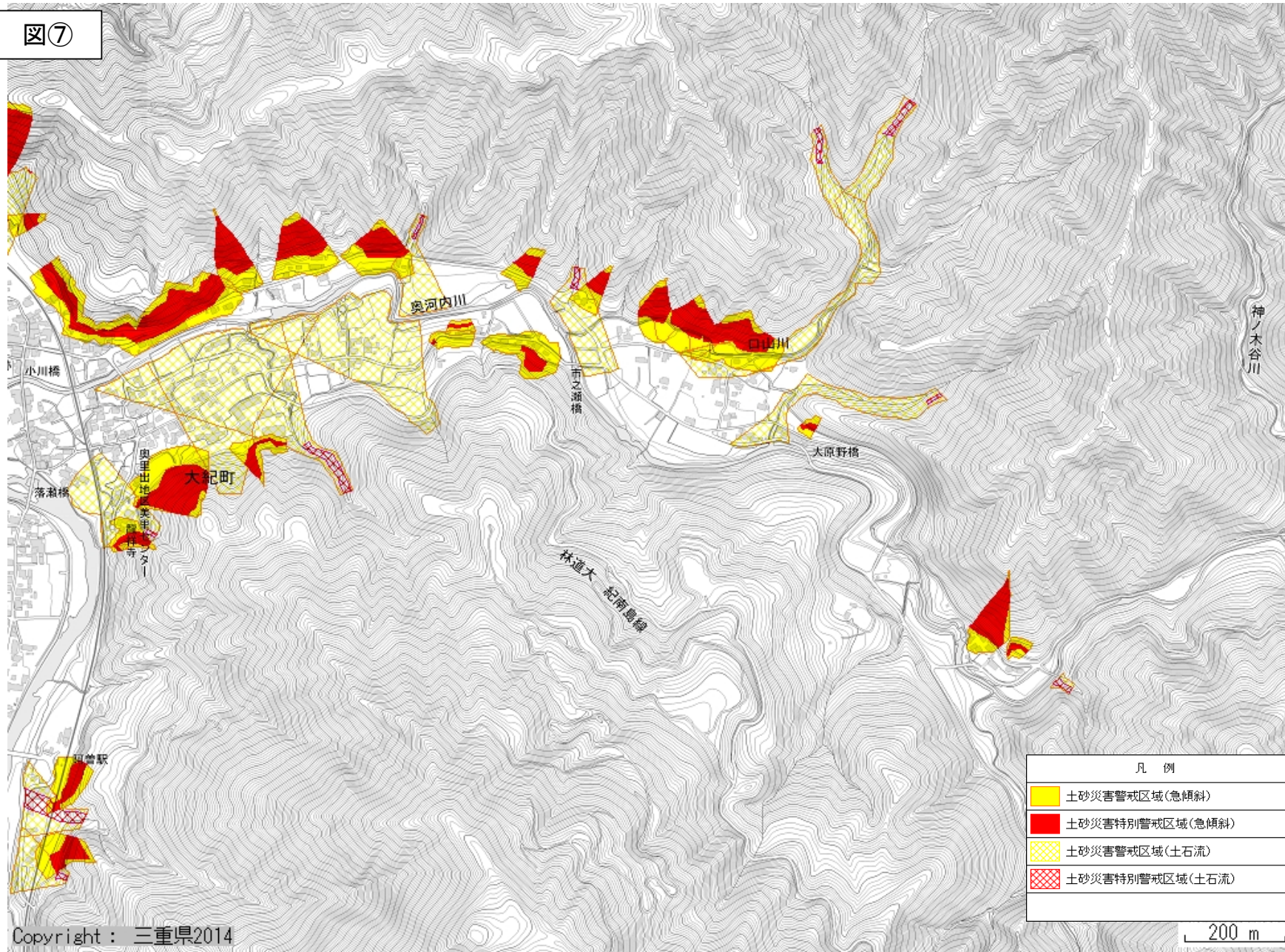




図⑥



図⑦



図⑧

