

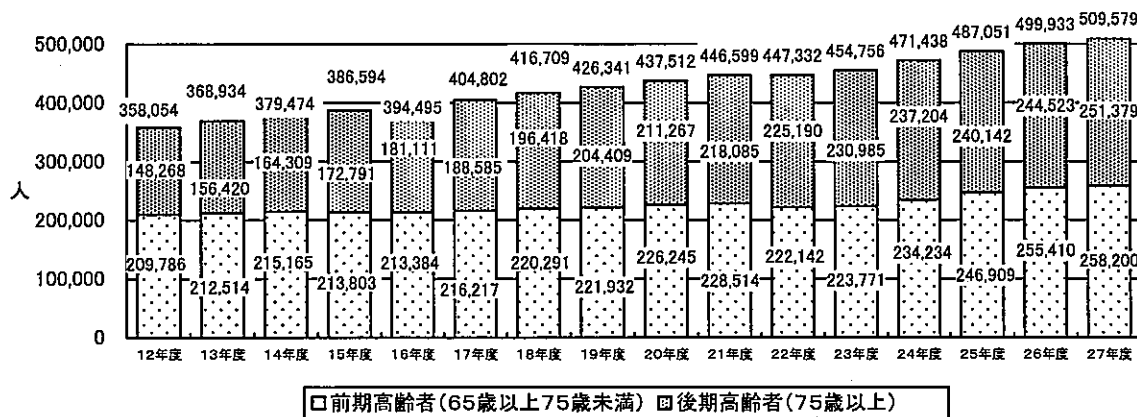
平成27年度介護保険事業状況報告(年報)のポイント

1 第1号被保険者数

(27年3月末現在) (28年3月末現在)

三重県 499,933人 ⇒ 509,579人 (対前年度9,646人増、1.9%増)

全国 3,302万人 ⇒ 3,382万人 (対前年度80万人増、2.4%増)

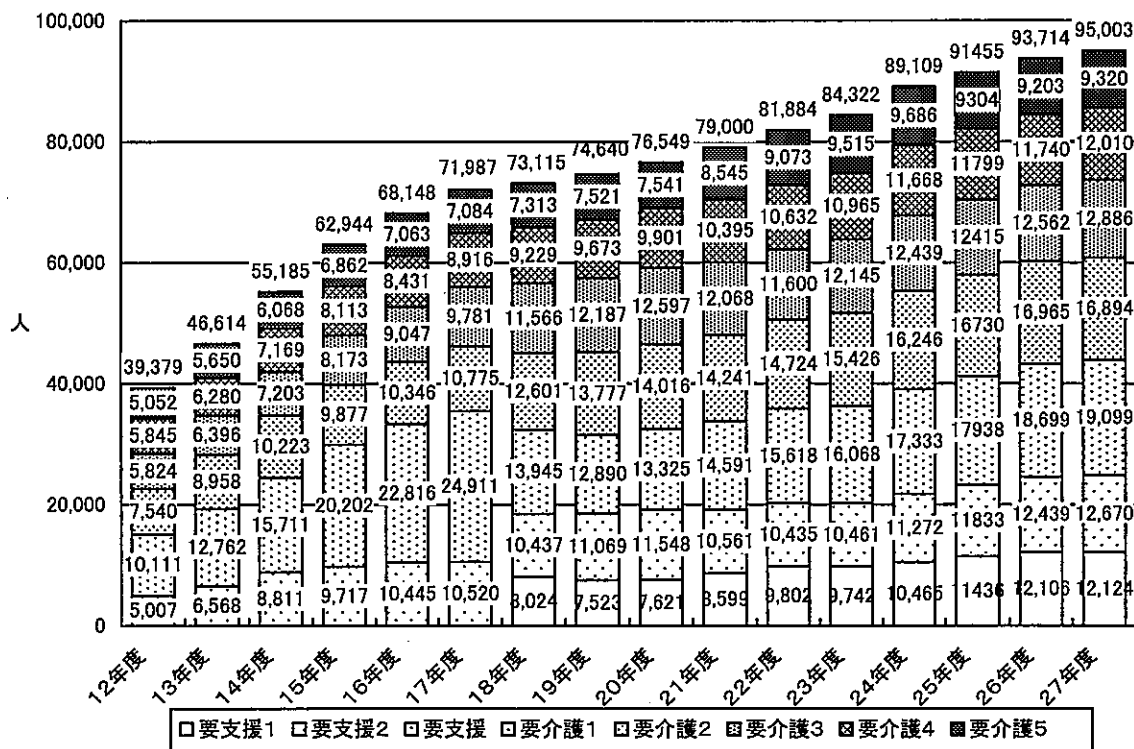


2 要介護(要支援)認定者数:総数

(27年3月末現在) (28年3月末現在)

三重県 93,714人 ⇒ 95,003人 (対前年度1,289人増、1.4%増)

全国 606万人 ⇒ 620万人 (対前年度14万人増、2.3%増)

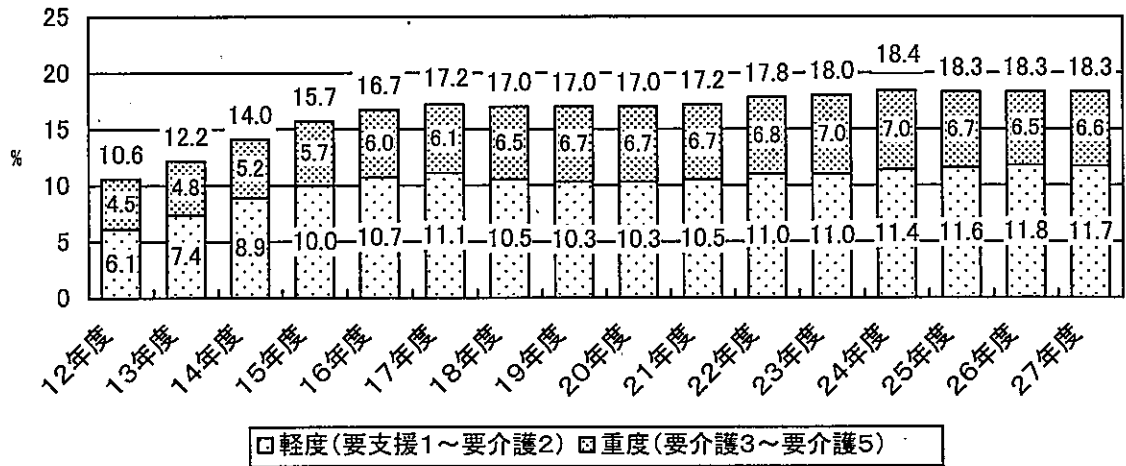


区分		要支援1	要支援2	要介護1	要介護2	要介護3	要介護4	要介護5
27年度 構成比	三重県	12.8%	13.3%	20.1%	17.8%	13.6%	12.6%	9.8%
	全国	14.3%	13.8%	19.7%	17.4%	13.1%	12.0%	9.7%

3 第1号被保険者に占める要介護（要支援）認定者総数（第1号：総数）の割合（認定率）

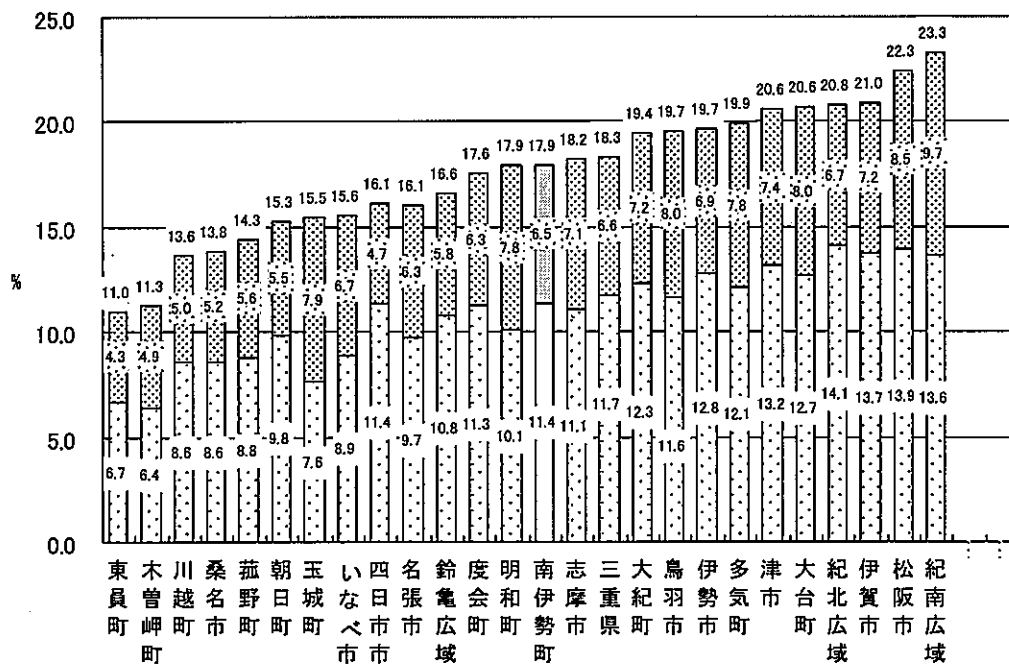
（27年3月末現在） < （28年3月末現在）

三重県	18.3%	⇒	18.3%	（対前年度比 前年度と同じ）
全国	17.9%	⇒	17.9%	（対前年度比 前年度と同じ）



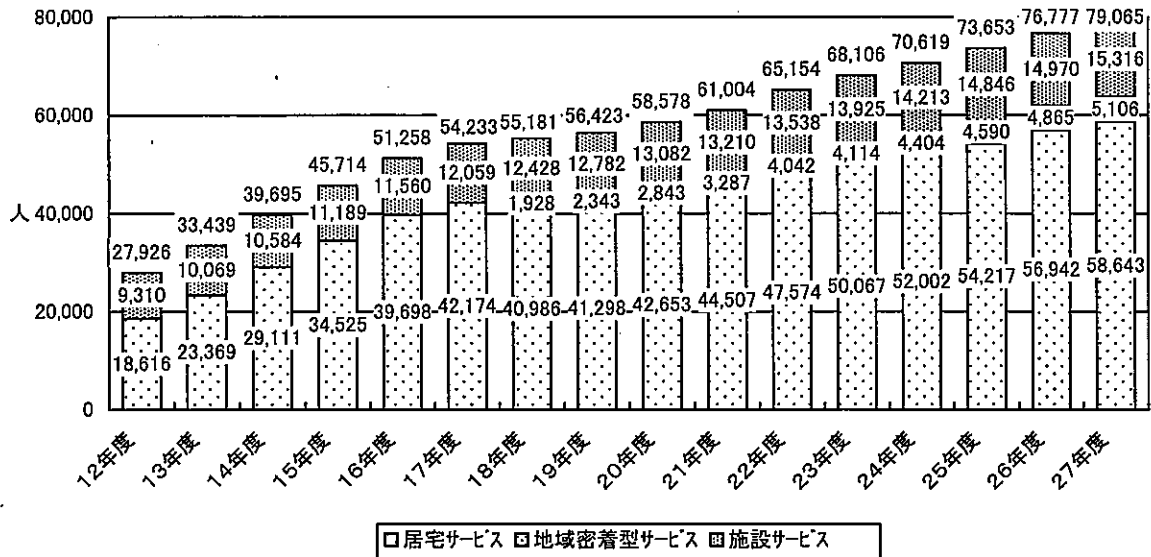
（注）平成12～17年度は、軽度（要支援～要介護2）

保険者別 第1号被保険者に占める要介護（要支援）認定者（第1号被保険者）



4 サービス受給者数

	26年度(1ヶ月平均)	27年度(1ヶ月平均)	
三重県	76,777人 ⇒	79,065人	(対前年度 2,288人増、3.0%増)
全国	503万人 ⇒	521万人	(対前年度 18万人増、3.6%増)



(注1) 各年度とも3月から2月サービス分の平均

(ただし、平成12年度については、4月から2月サービス分の平均)

(注2) 平成18年度の地域密着型サービスについては、4月から2月サービス分の平均

5 保険給付（介護給付・予防給付）

（１）費用額

（２６年度累計） （２７年度累計）

三重県 １，５３２億円 ⇒ １，５６５億円 （対前年度 ３３億円増、２.２％増）

全 国 ９兆５，８８７億円 ⇒ ９兆８，３２６億円 （対前年度 ２，４３９億円増、２.５％増）

（注）高額介護サービス費、高額医療合算介護サービス費、特定入所者介護サービス費を含む。

（２）給付費（利用者負担を除いた額）

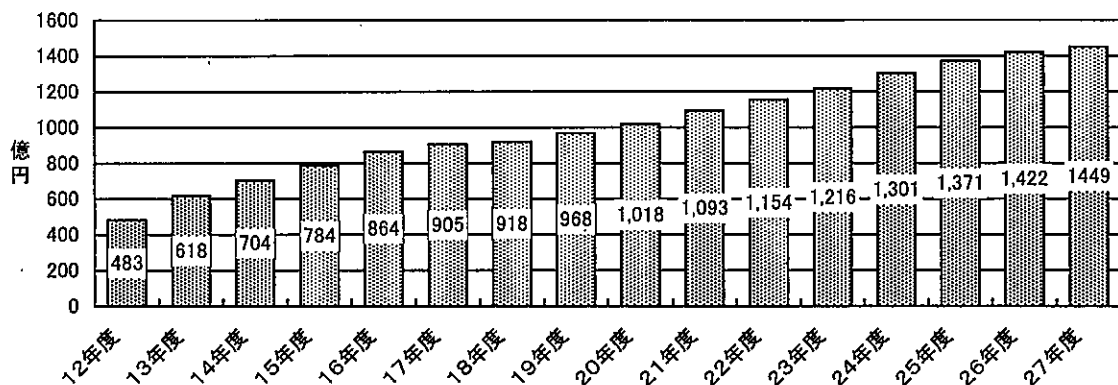
（２６年度累計） （２７年度累計）

三重県 １，４２２億円 ⇒ １，４４９億円 （対前年度 ２７億円増、１.９％増）

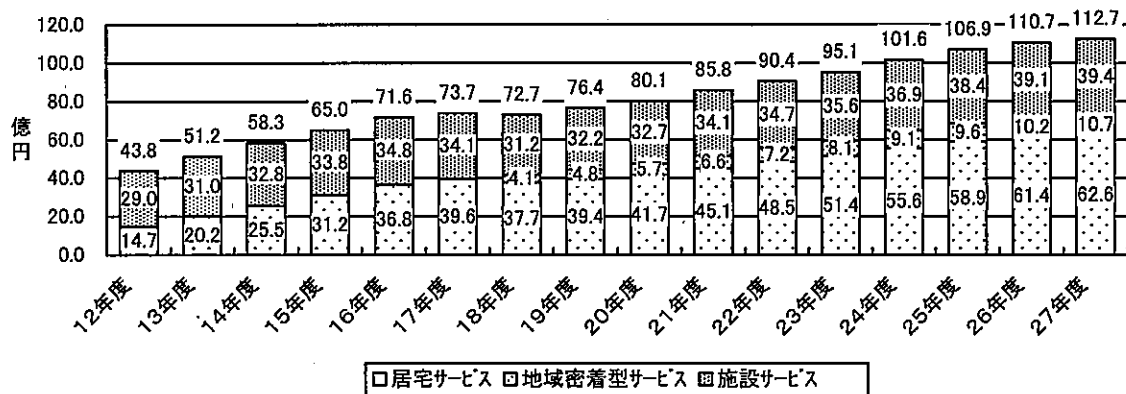
全 国 ８兆９，００５億円 ⇒ ９兆０，９７６億円 （対前年度 １，９７１億円増、２.２％増）

（注）特定入所者介護サービス費、高額介護サービス費、高額医療合算介護サービス費を含む。

（参考１）年度別給付費の推移



（参考２）年度別給付費（居宅サービス、地域密着型サービス及び施設サービス）の推移（１ヶ月平均）



（注１）特定入所者介護サービス費、高額介護サービス費、高額医療合算介護サービス費を含まない。

（注２）各年度とも３月から２月サービス分の平均

（ただし、平成１２年度については、４月から２月サービス分の平均）

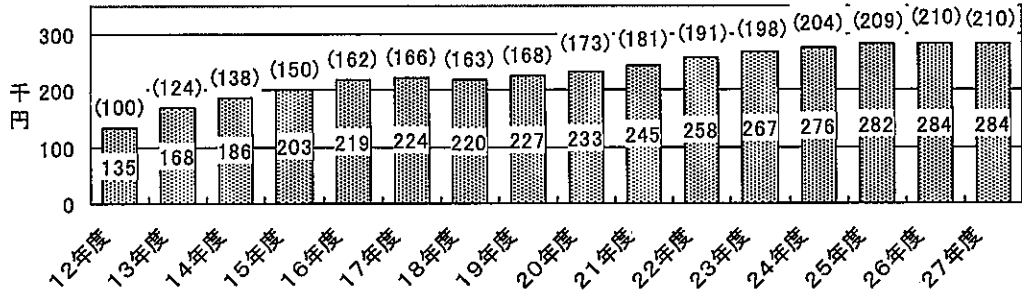
（注３）平成１８年度の地域密着型サービスについては、４月から２月サービス分の平均

6 第1号被保険者1人当たり給付費（介護給付・予防給付）

(26年度) (27年度)

三重県 284千円 ⇒ 284千円 (対前年度 前年度と同じ)

全国 270千円 ⇒ 269千円 (対前年度 1千円減、0.4%減)



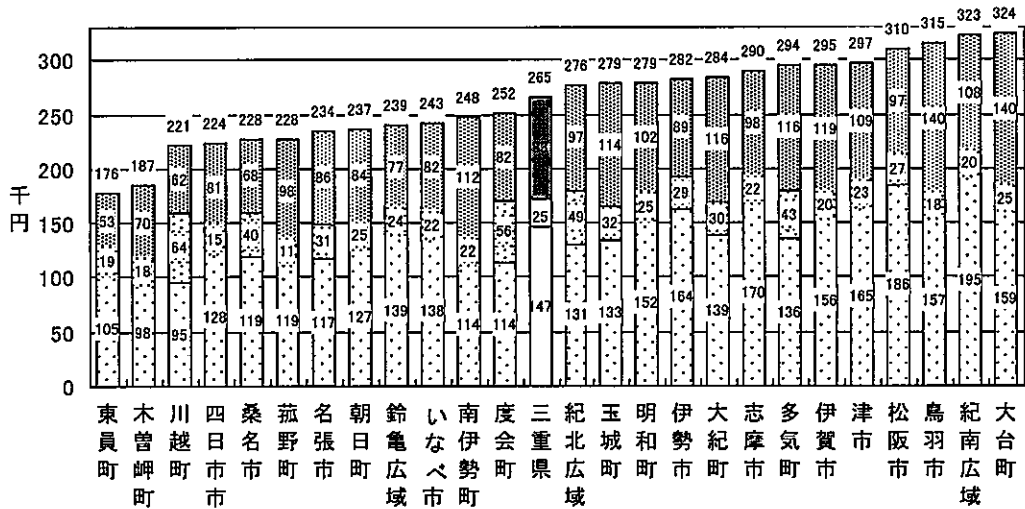
(注1) 各年度の給付費累計（特定入所者介護サービス費、高額介護サービス費、高額医療合算介護サービス費を含む。）を各年度末の第1号被保険者数で除した数

(注2) () の数値は12年度を100とした場合の指数。

(参考1) 保険者別第1号被保険者1人当たり給付費

(注) 特定入所者介護サービス費、高額介護サービス費、高額医療合算介護サービス費を含まない。

○保険者別第1号被保険者1人あたり給付費の順位



□ 居宅サービス □ 地域密着型サービス □ 施設サービス

	津市	四日市市	伊勢市	松阪市	桑名市	名張市	鳥羽市	いなべ市	志摩市	伊賀市	木曾岬町	東員町	菟野町	朝日町	川越町	多気町	明和町	大台町	玉城町	度会町	大紀町	南伊勢町	紀北広域	紀南広域	鈴亀広域
居宅	4	16	5	2	18	20	7	12	3	8	24	23	19	17	25	13	9	6	14	22	11	21	15	1	10
地域密着	15	24	9	10	5	7	22	16	17	19	23	21	25	11	1	4	12	13	6	2	8	18	3	20	14
施設	8	20	15	13	23	16	2	18	11	3	22	25	12	17	24	4	10	1	6	19	5	7	14	9	21
全体	5	22	10	4	21	19	3	16	8	6	24	25	20	18	23	7	11	1	12	14	9	15	13	2	17

7 第1号被保険者の保険料収納額(現年度分)

	(26年度分)		(27年度分)	
三重県	309億円	⇒	345億円	(対前年度 36億円増、11.7%増)
全国	1兆8,826億円	⇒	2兆1,301億円	(対前年度 2,475億円増、13.1%増)

収納率(現年度分)

	(26年度分)		(27年度分)	
三重県	98.9%(87.4%)	⇒	98.9%(87.5%)	(前年度と同じ(0.1P増))
全国	98.6%(87.1%)	⇒	98.6%(87.2%)	(前年度と同じ(0.1P増))

※()内の数値は、普通徴収に係る収納率(再掲)である。