

平成30年4月11日  
津地方方法務局  
(津地方方法務局尾鷲出張所管轄)

これは図面に記録されている内容を証明した書面である。

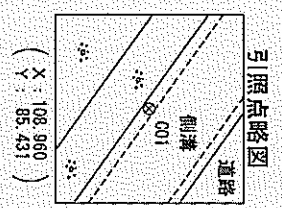
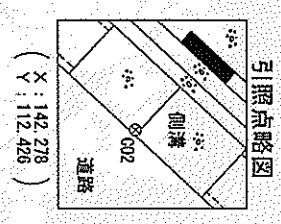
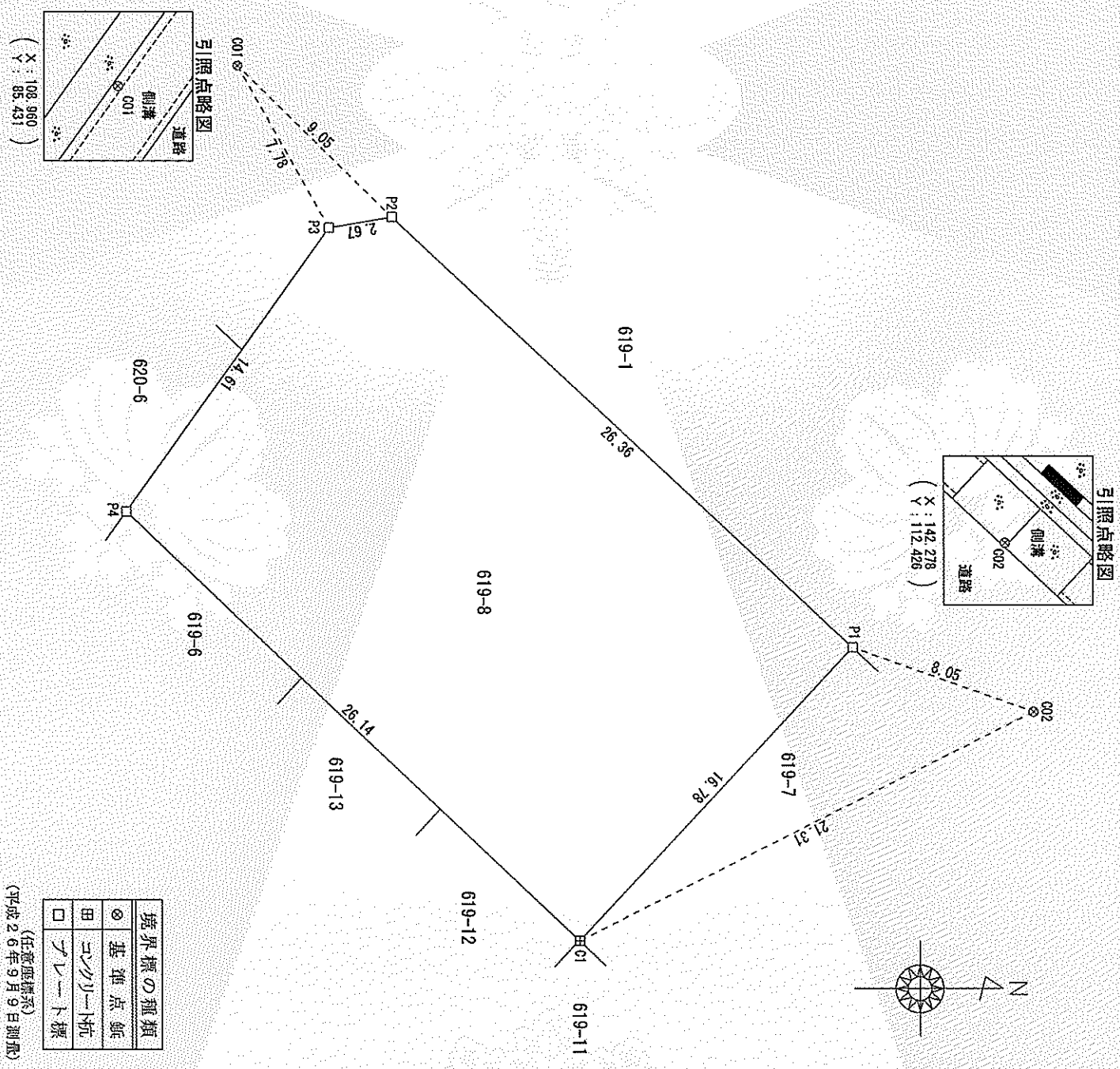
登記官  
大築 誠



地番	619-8	地積測量図
土地の所在	北牟婁郡紀北町紀伊長島区長島宇中河原	

座標求積表

地番	619-8	Xn	Yn	(Xn+1 - Xn-1)Yn
P1		134.688	109.746	-859.091688
P2		115.425	91.758	-2009.316884
P3		112.790	92.200	-1029.874000
P4		104.255	104.063	1088.811169
C1		123.253	122.020	3713.434660
倍面積				903.963457
面積				451.9817285
地積				451.98 m <sup>2</sup>



境界標の種類

◎	基準点鉆
○	コベクリート杭
□	プレート標

(任意座標系)  
(平成26年9月9日測量)

作成者 (会員専用)  
 公益社団法人三重県公共調託登記士地家屋調査士協会  
 社員 地家屋調査士 伊藤 智夫  
 (三重県土地家屋調査士会用紙)  
 (平成26年9月16日作成)

嘱託者  
 三重県知事 鈴木 英敬

縮尺 1/250

(1) 平成28年4月5日  
この図面に記録されている土地の全部又は一部に  
ついてその所在又は地番が変更された。記録した日  
付である。この図面に変更内容を記録した日

