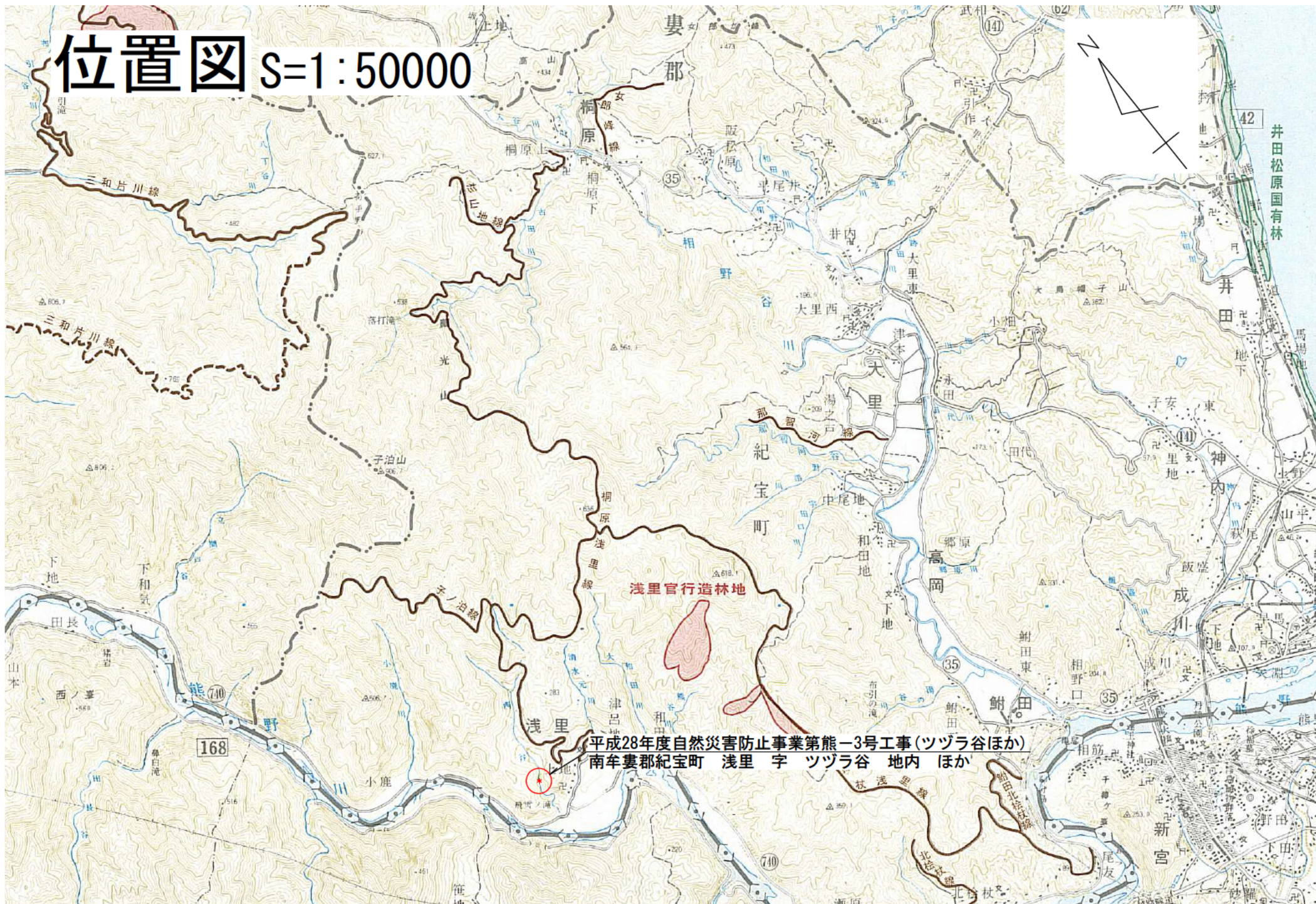


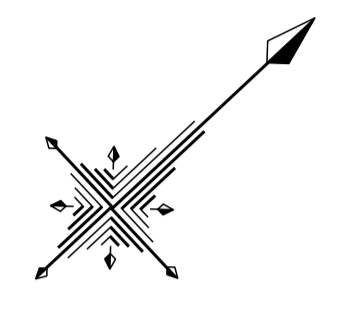
位置図 S=1:50000



平成28年度自然災害防止事業第熊-3号工事(ツヅラ谷ほか)
南牟婁郡紀宝町 浅里 字 ツヅラ谷 地内 ほか

全体平面図

S=1:1000



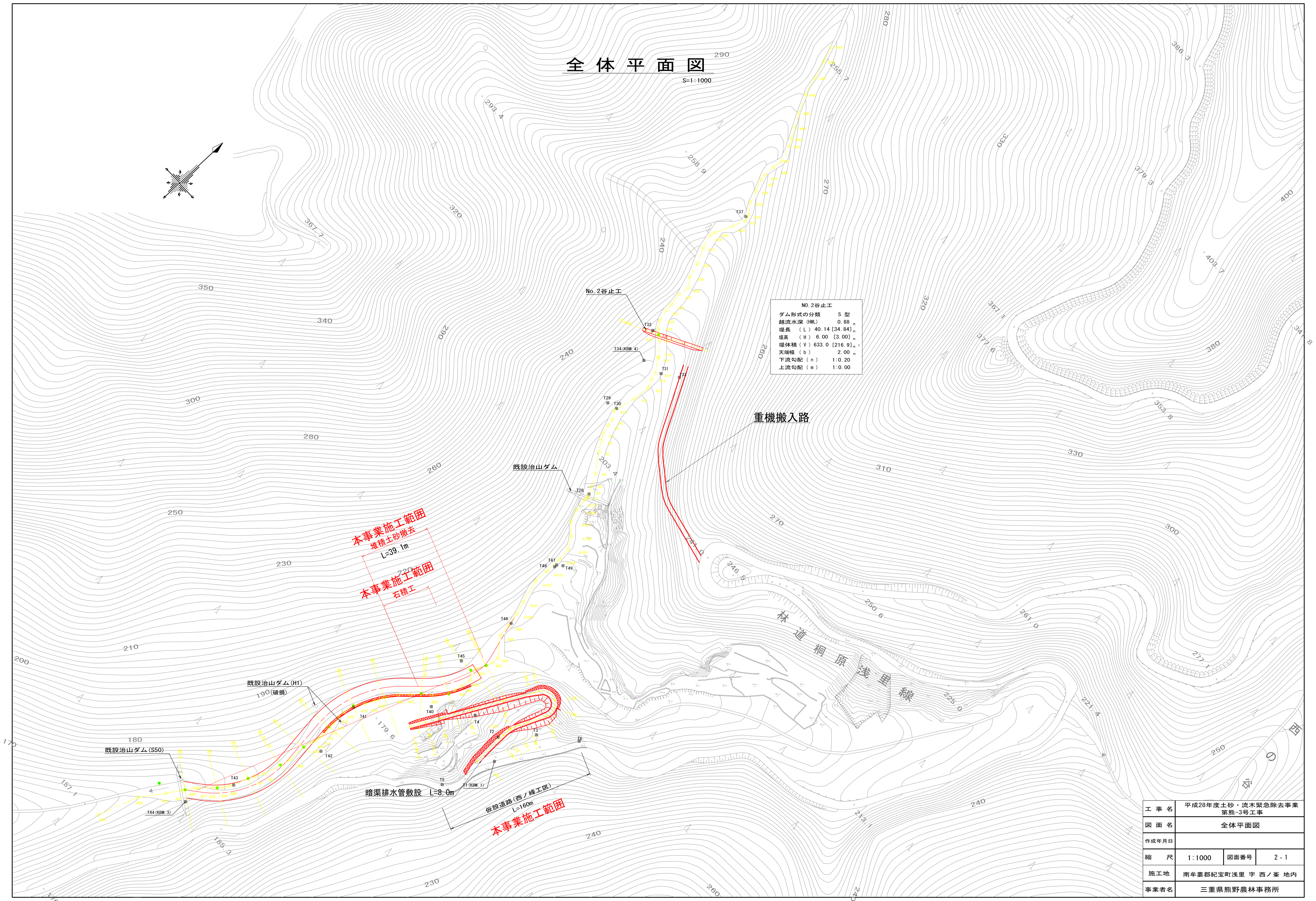
No. 2谷止工	
ダム形式の分類	5 型
越流水深 (HML)	0.88 m
堤長 (L)	40.14 [34.84] m
堤高 (H)	6.00 [3.00] m
堤体積 (V)	633.0 [216.9] m ³
天端幅 (b)	2.00 m
下流勾配 (n)	1:0.20
上流勾配 (m)	1:0.00

本事業施工範囲
堆積土砂撤去
L=39.1m

本事業施工範囲
石積工

本事業施工範囲
仮設道路(西ノ峰工区)
L=160m

暗渠排水管敷設 L=8.0m



工事名	平成28年度土砂・流木緊急除去事業 第熊-3号工事		
図面名	全体平面図		
作成年月日			
縮尺	1:1000	図面番号	2-1
施工地	南牟婁郡紀宝町浅里字西ノ峯地内		
事業者名	三重県熊野農林事務所		

土砂除去工



着工前



完成

土砂除去工



着工前



完成