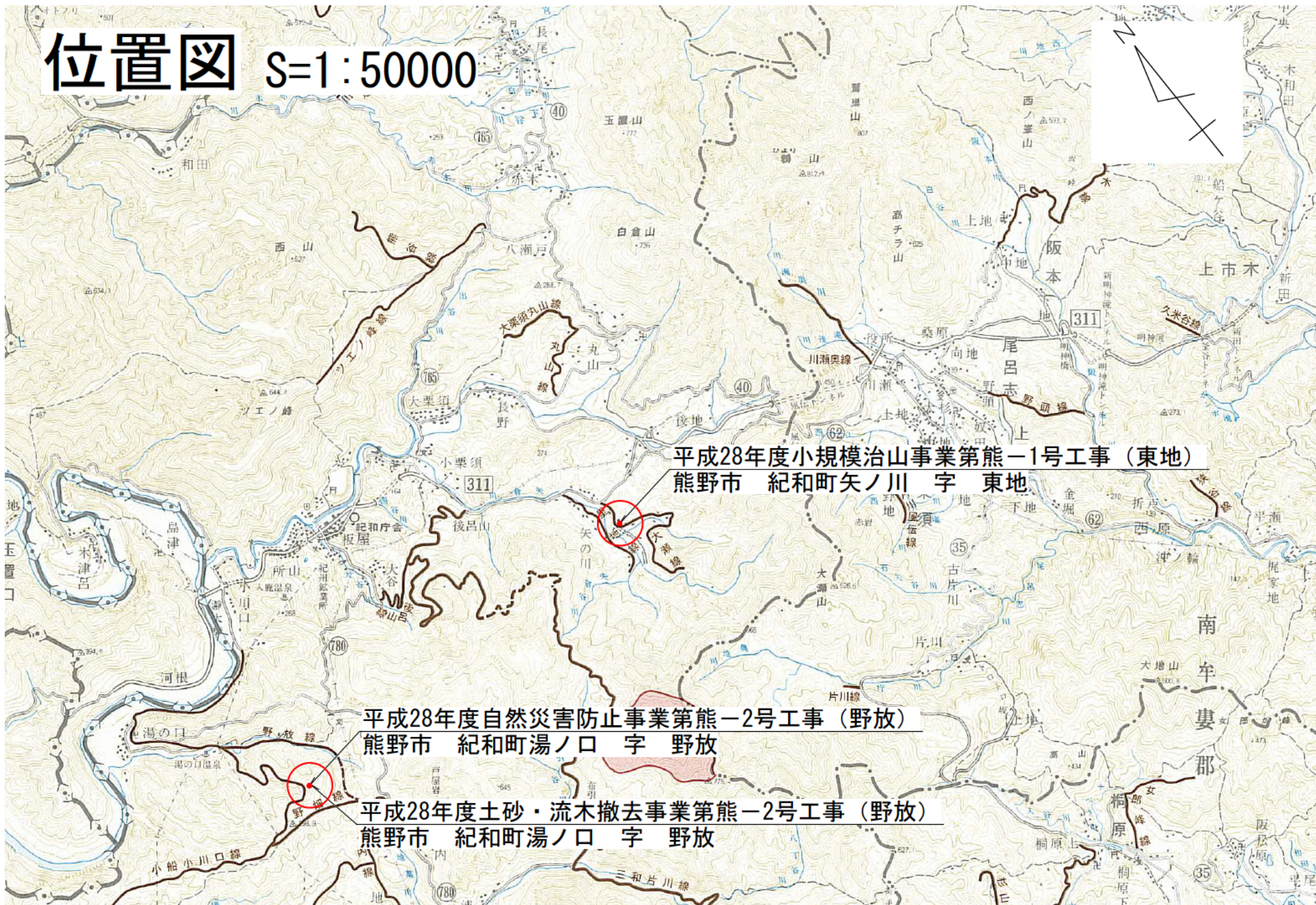
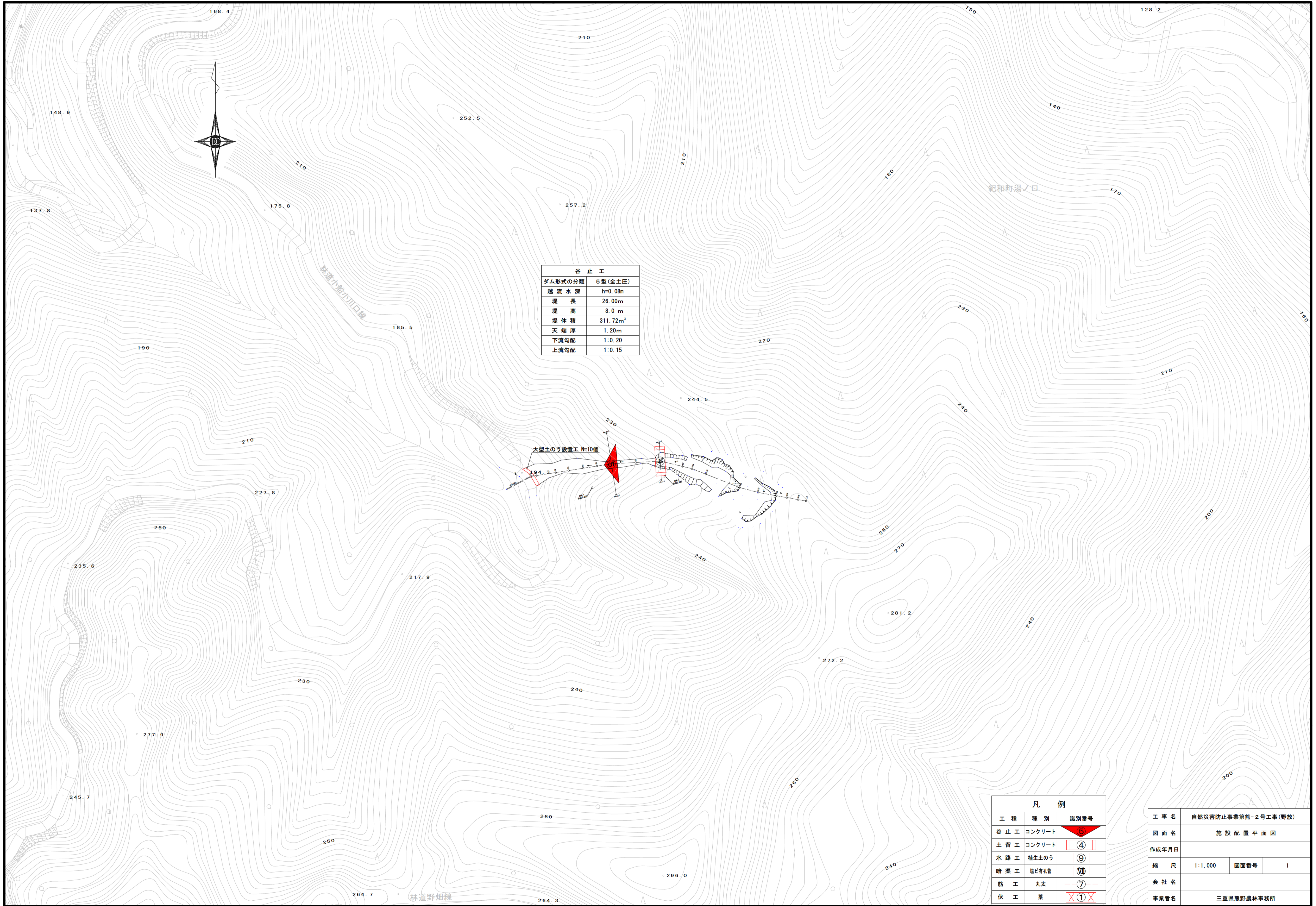


位置図 S=1:50000





谷止工	
ダム形式の分類	5型(全土圧)
越流水深	h=0.08m
堤長	26.00m
堤高	8.0 m
堤体積	311.72m ³
天端厚	1.20m
下流勾配	1:0.20
上流勾配	1:0.15

紀和町湯ノ口

林道小野川河口線

大型土のう設置工 N=10個

凡例		
工種	種別	識別番号
谷止工	コンクリート	⑤
土留工	コンクリート	④
水路工	植生土のう	⑨
暗渠工	塩ビ穿孔管	Ⅶ
筋工	丸太	⑦
伏工	藁	①

工事名	自然災害防止事業第熊-2号工事(野放)		
図面名	施設配置平面図		
作成年月日			
縮尺	1:1,000	図面番号	1
会社名			
事業者名	三重県熊野農林事務所		

林道野畑線

土砂除去工



着工前



完成

土砂除去工



着工前



完成