

S=1:50,000

第熊 4号工事(西の谷川)

工事名	平成28年度災害緩衝林整備事業 第熊 4号工事(西の谷川)		
図面名	位置図		
作成年月日			
縮尺	1:50,000	図面番号	1 / 1
施行箇所	南牟婁郡紀宝町浅里 字 西の谷川 地内		
事業者名	三重県熊野農林事務所		

C158-5-4  
◎520.9

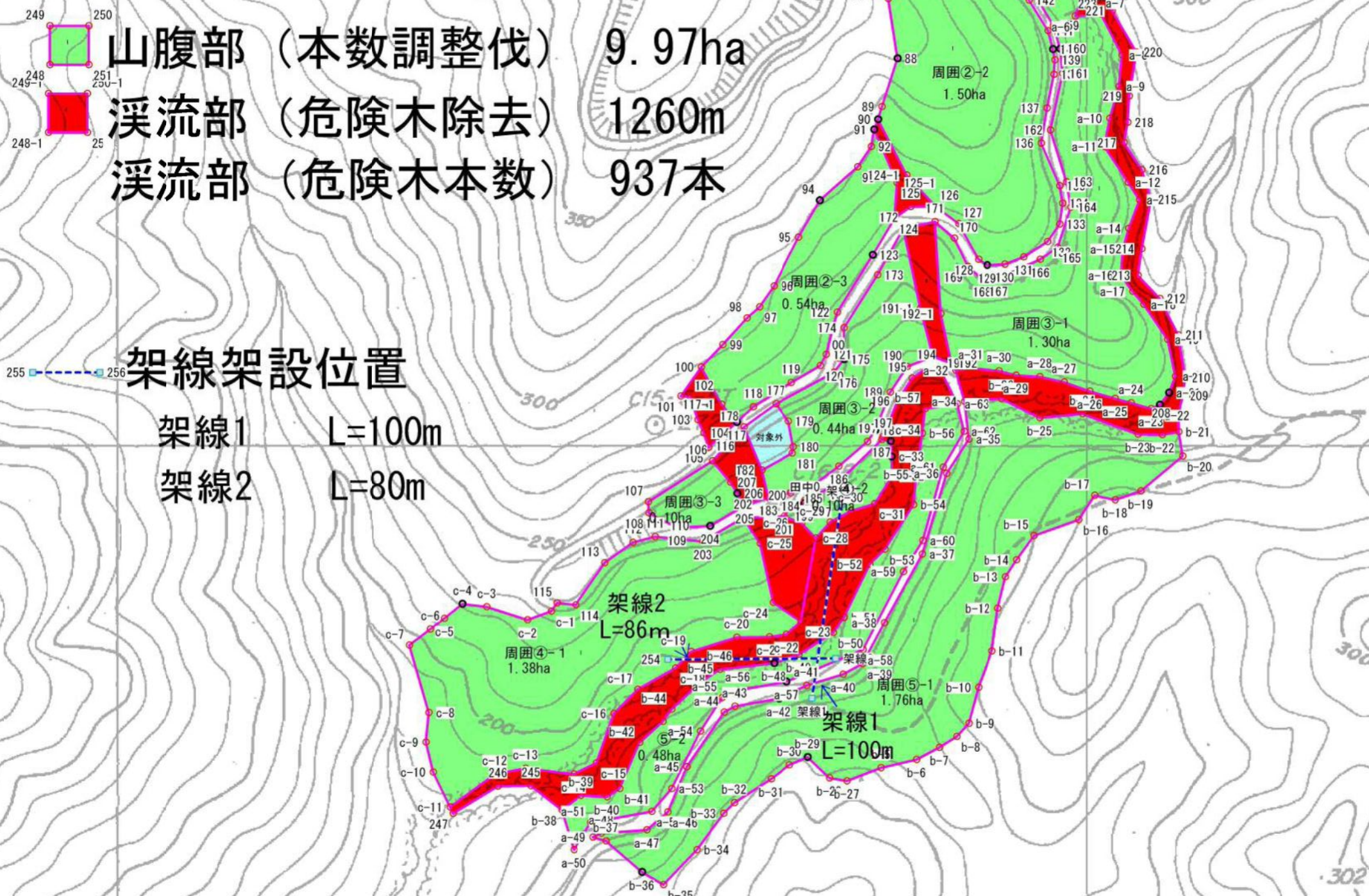
C16A-3-1  
◎443.4

# 平成28年 災害緩衝林 第7600一分0004号 災害緩衝林整備事業 第熊一4号工事 (西の谷川)

-  山腹部 (本数調整伐) 9.97ha
-  溪流部 (危険木除去) 1260m
- 溪流部 (危険木本数) 937本

## 架線架設位置

- 架線1 L=100m
- 架線2 L=80m



この地図は、三重県市町総合事務組合管理者の承認を得て、同組合所管の「2006三重県共有デジタル地図(数値地形図2500(道路線1000))」を使用し、調整したものである。

# 溪流部 危険木除去

西の谷川

整備前



整備後



# 山腹部 調整伐

西の谷川

整備前



整備後



# 山腹部 土砂止め設置

西の谷川

整備後



## 伐採作業状況

西の谷川



## 集材作業状況

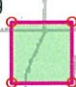
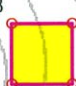




S=1:50,000

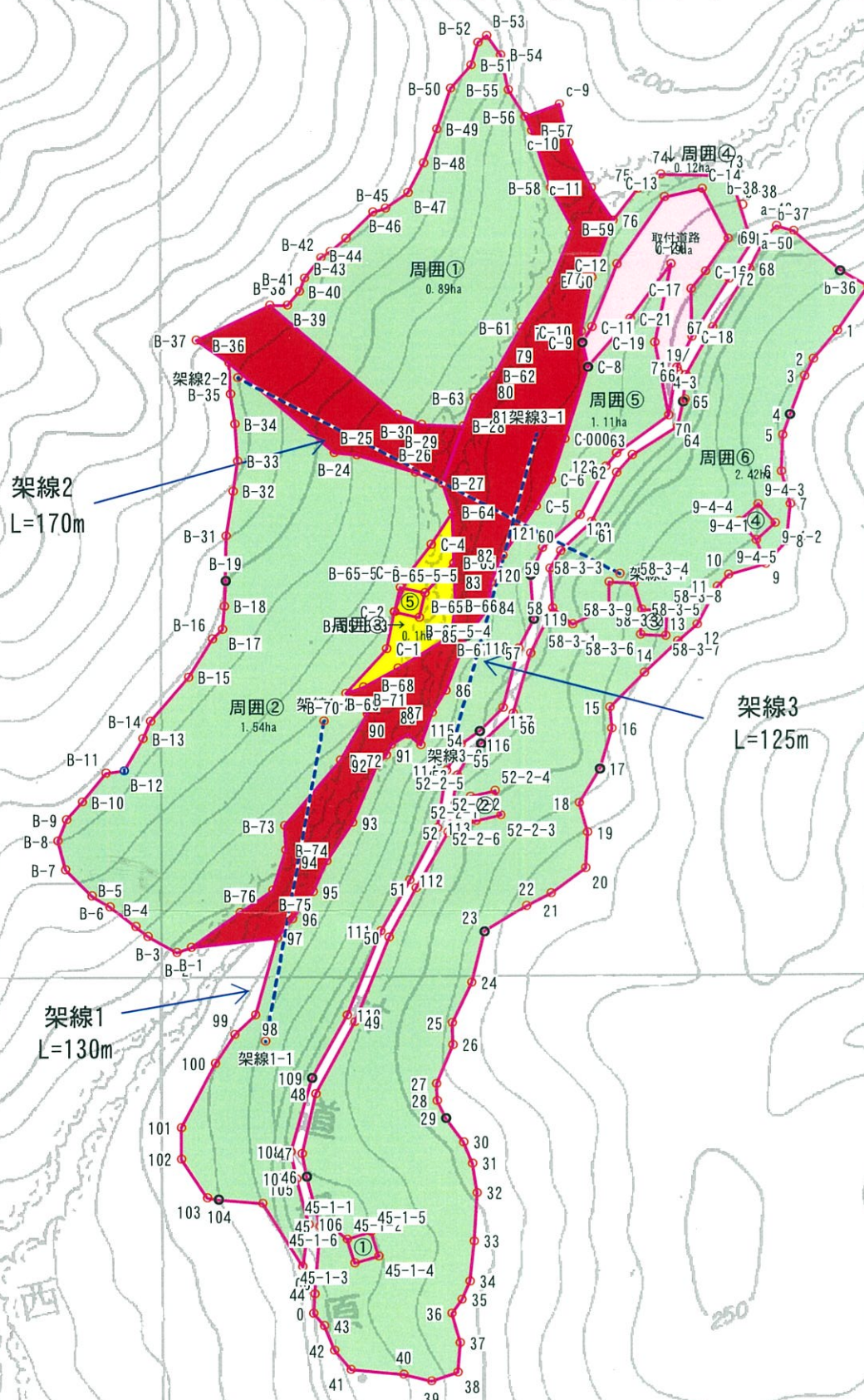
第熊 4号工事(西の谷川2)

工事名	平成28年度災害緩衝林整備事業 第熊 4号工事(西の谷川2)		
図面名	位置図		
作成年月日			
縮尺	1:50,000	図面番号	1 / 1
施行箇所	南牟婁郡紀宝町浅里 字 西の谷川 地内		
事業者名	三重県熊野農林事務所		

# 平成28年 災害緩衝林 第7600一分0006号 災害緩衝林整備事業 第熊-4号工事 (西の谷川2)

	山腹部 (本数調整伐)	6.08ha
	溪岸部 (危険木除去)	0.1ha
	溪流部 (危険木除去)	522m
	溪流部 (危険木本数)	1230本

架設1	L=130m
架設2	L=170m
架設3	L=125m



この地図は、三重県市町総合事務組合管理者の承認を得て、同組合所管の「2006三重県共有デジタル地図(数値地形図2500(道路線1000))」を使用し、調整したものである。



# 溪流部 危険木除去

西の谷川2

整備前



整備後



# 溪岸部 調整伐

西の谷川2

整備前



整備後



# 山腹部 調整伐

西の谷川2

整備前



整備後



# 山腹部 土砂止め設置

西の谷川2

整備後



## 伐採作業状況

西の谷川2



## 集材作業状況

