
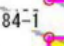
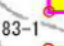

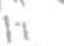


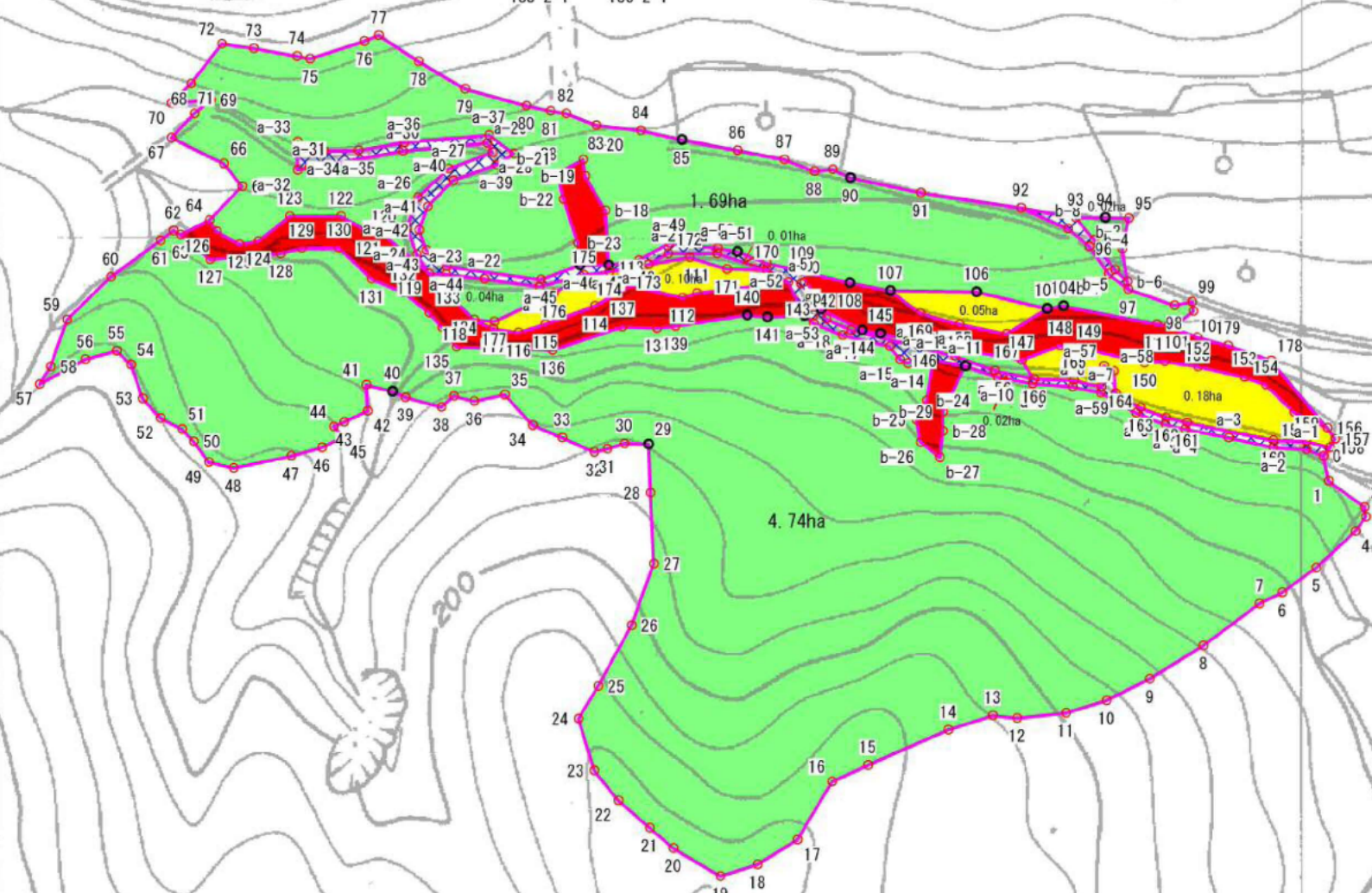
S=1:50,000

第熊-3号工事 (西地)

| | | | |
|-------|------------------------------|------|-------|
| 工事名 | 平成28年度災害緩衝林整備事業 第熊-3号工事 (西地) | | |
| 図面名 | 位置図 | | |
| 作成年月日 | | | |
| 縮尺 | 1:50,000 | 図面番号 | 1 / 1 |
| 施行箇所 | 三重県南牟婁郡御浜町神木 西地 地内 | | |
| 事業者名 | 三重県熊野農林事務所 | | |

平成28年度 災害緩衝林
第7600一分0003号
災害緩衝林整備事業
第熊一3号工事(西地)

| | | |
|---|----------------|--------|
|  | 山腹部 (本数調整伐) | 6.52ha |
|  | 溪岸部 (本数調整伐+搬出) | 0.33ha |
|  | 溪流部 (危険木搬出) | 537m |
|  | 溪流部 (危険木本数) | 337本 |
|  | 道路 | |



この地図は、三重県市町総合事務組合管理者の承認を得て、同組合所管の「2006三重県共有デジタル地図(数値地形図2500(道路縁1000))」を使用し、調整したものである。

溪流部 危険木除去

西地

整備前

整備後



溪岸部 調整伐

西地

整備前

整備後



山腹部 調整伐

西地

整備前



整備後



山腹部 土砂止め設置

西地

整備後



伐採作業状況

西地



集材作業状況

