

大島

89.8

熊

野

灘

赤野島

丸山島

鈴島

木生島(黒島)

オトナ岩

ダイヤ岩

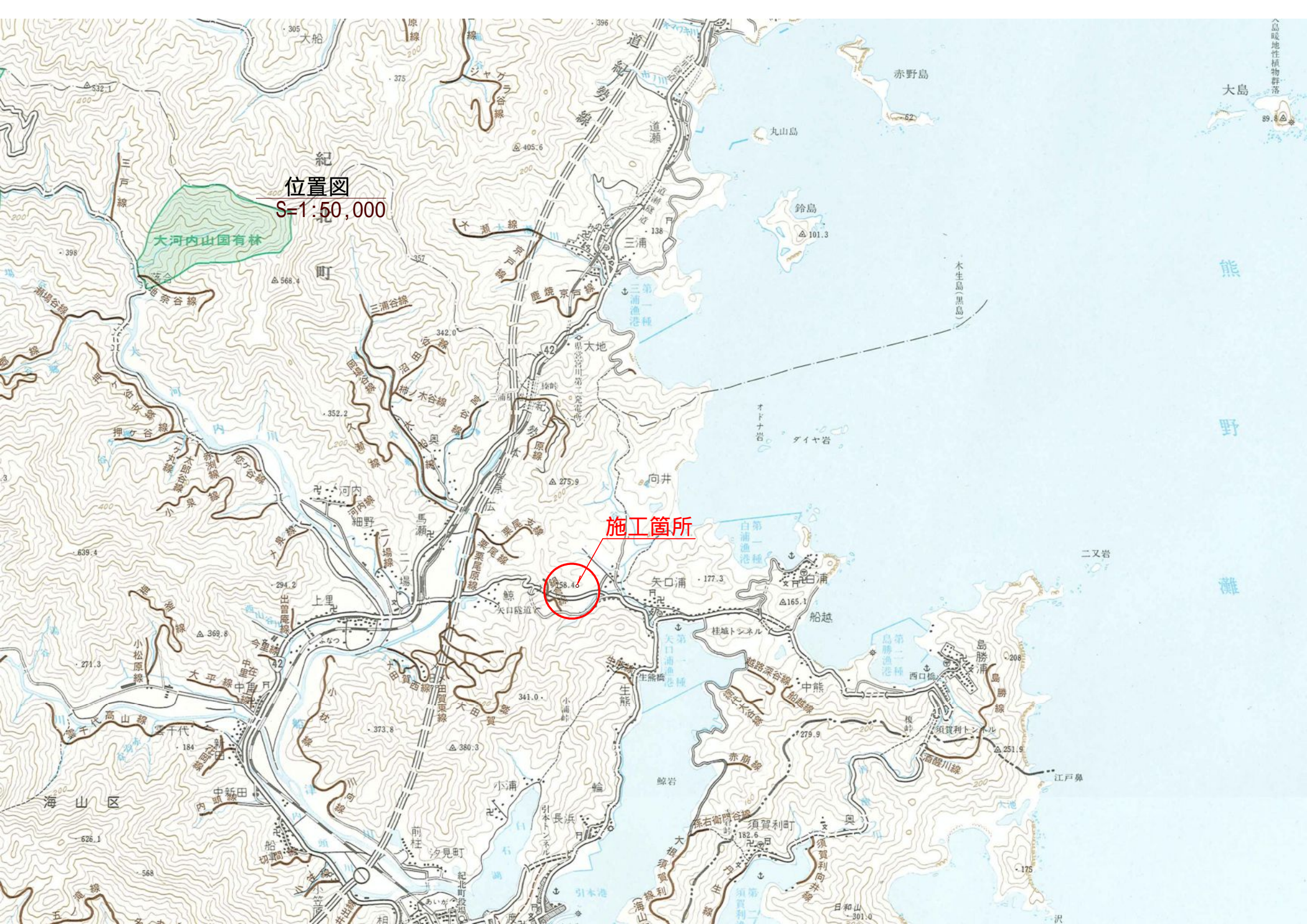
二又岩

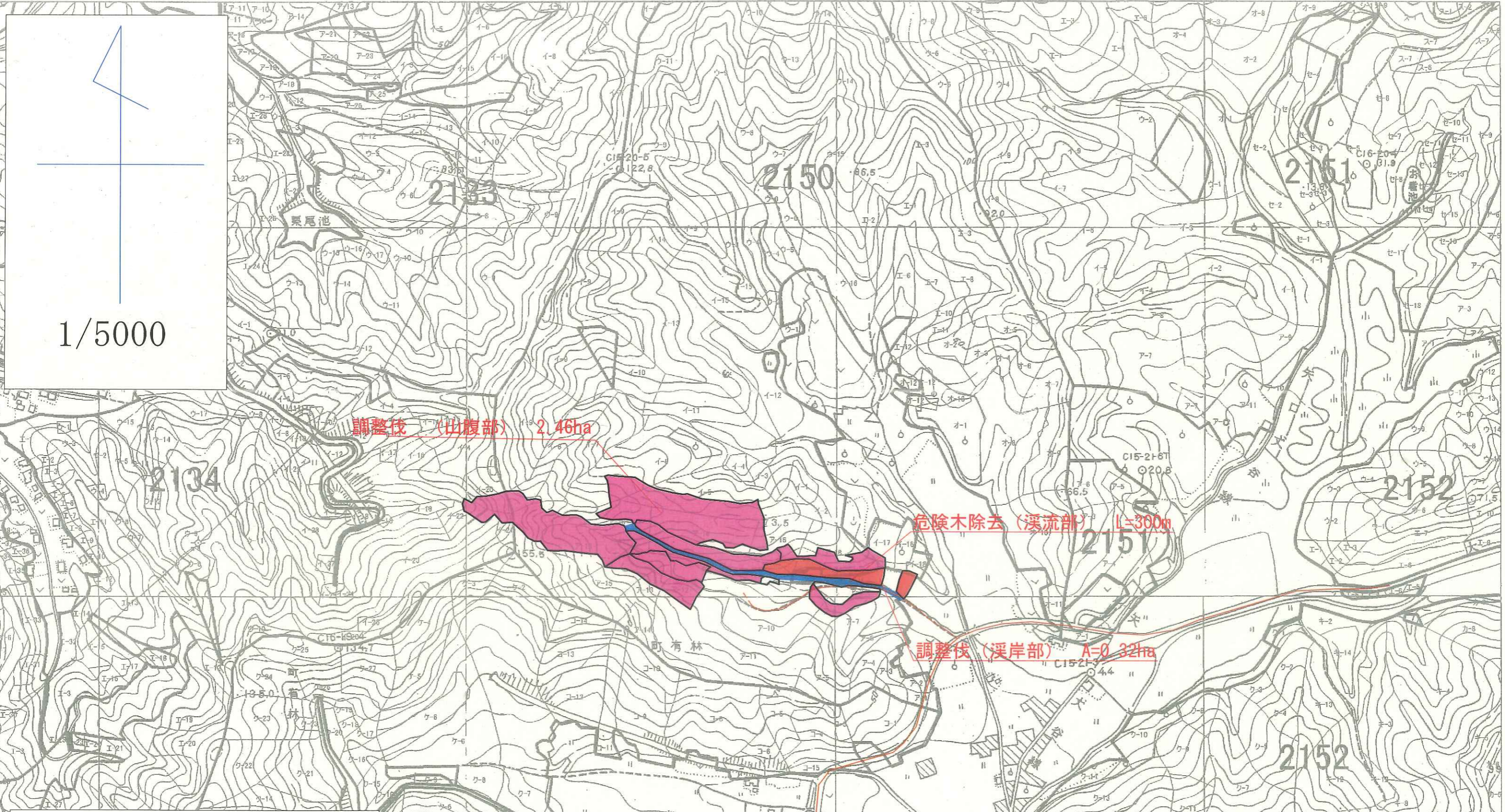
江戸鼻

位置図
S=1:50,000

大河内山国有林

施工箇所





1/5000

凡例	
名称	記号
整備区域(危険木除去)	
整備区域(調整伐・溪岸部)	
整備区域(調整伐・山腹部)	
仮設撤去(作業道)	
仮設撤去(集材架線)	
治山施設(既設)	
治山施設(将来計画)	
他部局施設(既設)	
保全対象	
道路(林道含む)	

工事名	平成28年度 災害緩衝林整備事業第尾-5号工事(左次右衛門谷)		
図面名	平面図		
施工箇所	三重県北牟婁郡紀北町矢口浦字左次右衛門谷		
縮尺	1:1000	図面番号	1/1
事業者名	三重県尾鷲農林水産事務所		

この地図は、三重県市町総合事務組合管理者の承認を得て、同組合所管の「2006三重県共有デジタル地図(数値地形図2500(道路線1000))」を使用し、調整したものである。

溪流部 危険木除去

左次右衛門谷

整備前



整備後



溪流部 危険木除去

左次右衛門谷

整備前



整備後



溪岸部 調整伐

左次右衛門谷

整備前



整備後



溪岸部 調整伐

左次右衛門谷

整備前

整備後



山腹部 調整伐

整備前

整備前

整備後



山腹部 調整伐

整備前

整備前

整備後



山腹部 調整伐

整備前

整備後

