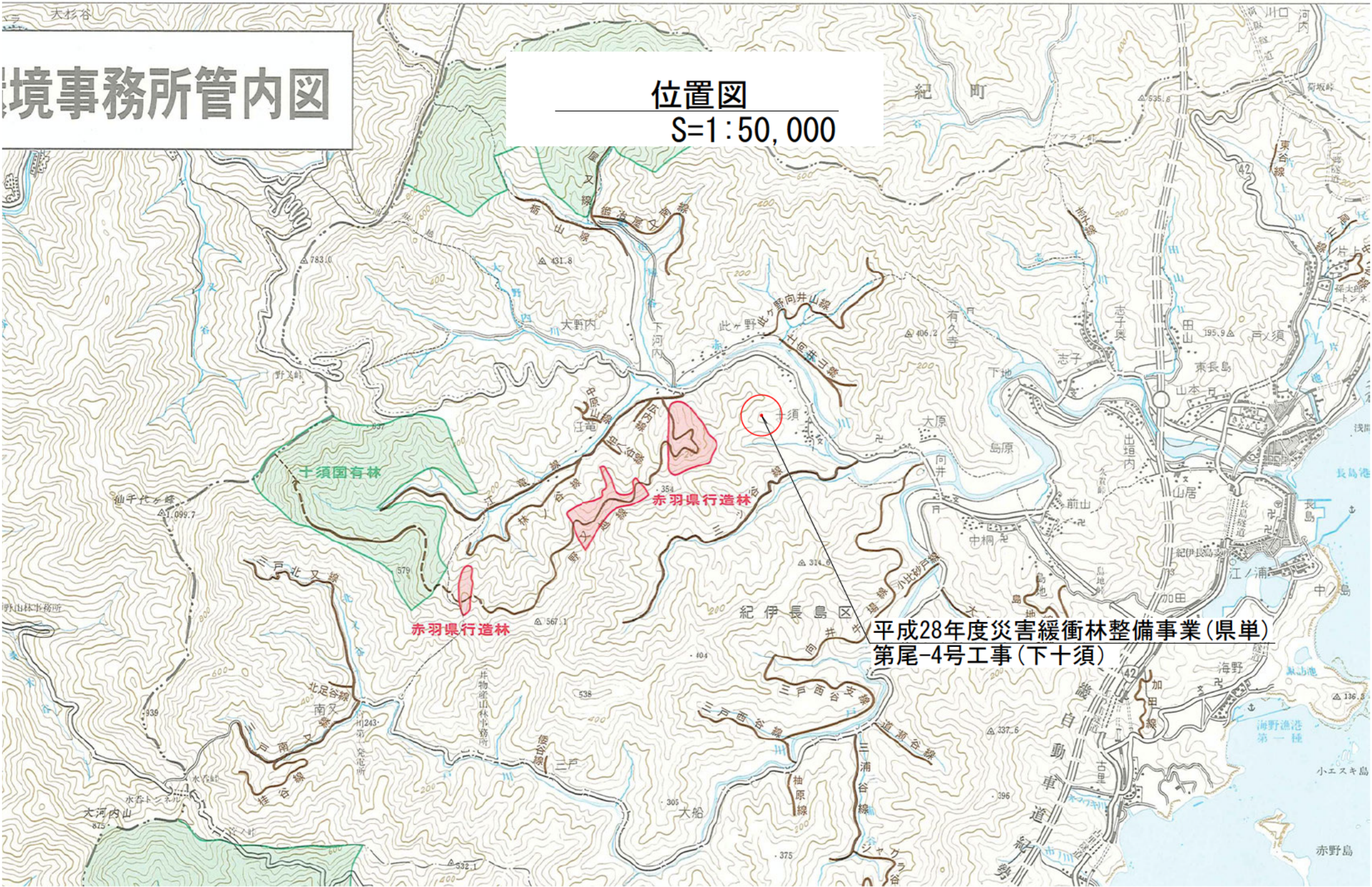


境界事務所管内図

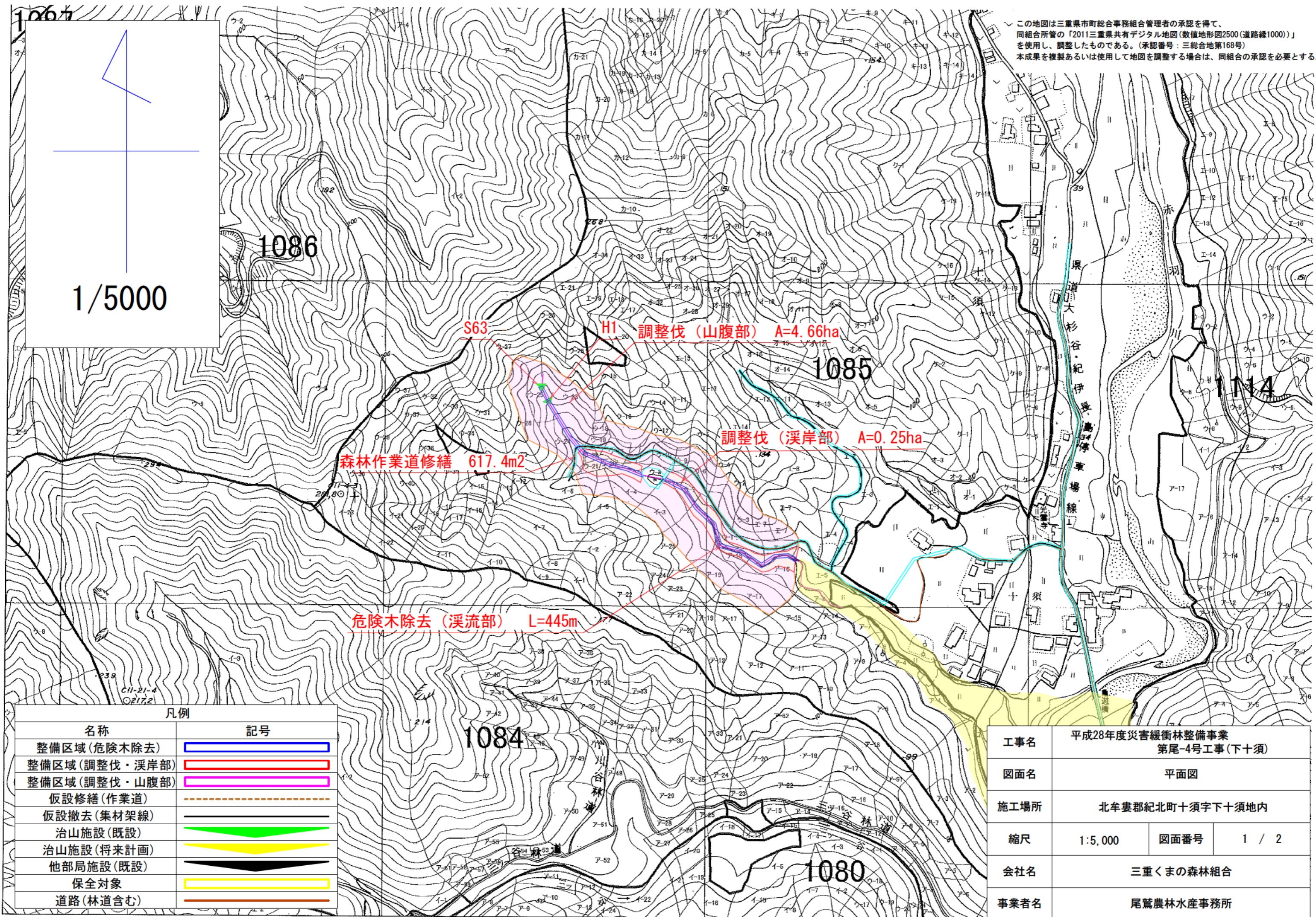
位置図

S=1:50,000



平成28年度災害緩衝林整備事業(県単)
第尾-4号工事(下十須)

この地図は三重県市町総合事務組合管理者の承認を得て、同組合所管の「2011三重県共有デジタル地図(数値地形図2500(道路線1000))」を使用し、調整したものである。(承認番号:三総合地第168号)
本成果を複製あるいは使用して地図を調整する場合は、同組合の承認を必要とする。



凡例	
名称	記号
整備区域(危険木除去)	
整備区域(調整伐・溪岸部)	
整備区域(調整伐・山腹部)	
仮設修繕(作業道)	
仮設撤去(集材架線)	
治山施設(既設)	
治山施設(将来計画)	
他部局施設(既設)	
保全対象	
道路(林道含む)	

工事名	平成28年度災害緩衝林整備事業 第尾-4号工事(下十須)		
図面名	平面図		
施工場所	北牟婁郡紀北町十須字下十須地内		
縮尺	1:5,000	図面番号	1 / 2
会社名	三重くまの森林組合		
事業者名	尾鷲農林水産事務所		

この地図は、三重県市町総合事務組合管理者の承認を得て、同組合所管の「2006三重県共有デジタル地図(数値地形図2500(道路線1000))」を使用し、調整したものである。

溪流部 危険木除去

下十須

整備前



整備後



溪岸部1 調整伐

下十須

整備前



整備後



溪岸部2 調整伐

下十須

整備前



整備後



山腹部1 調整伐

下十須

整備前



整備後



山腹部2 調整伐

整備前

整備前



整備後



山腹部 土砂止め設置

下十須

整備後



伐採作業状況

下十須



集材作業状況

