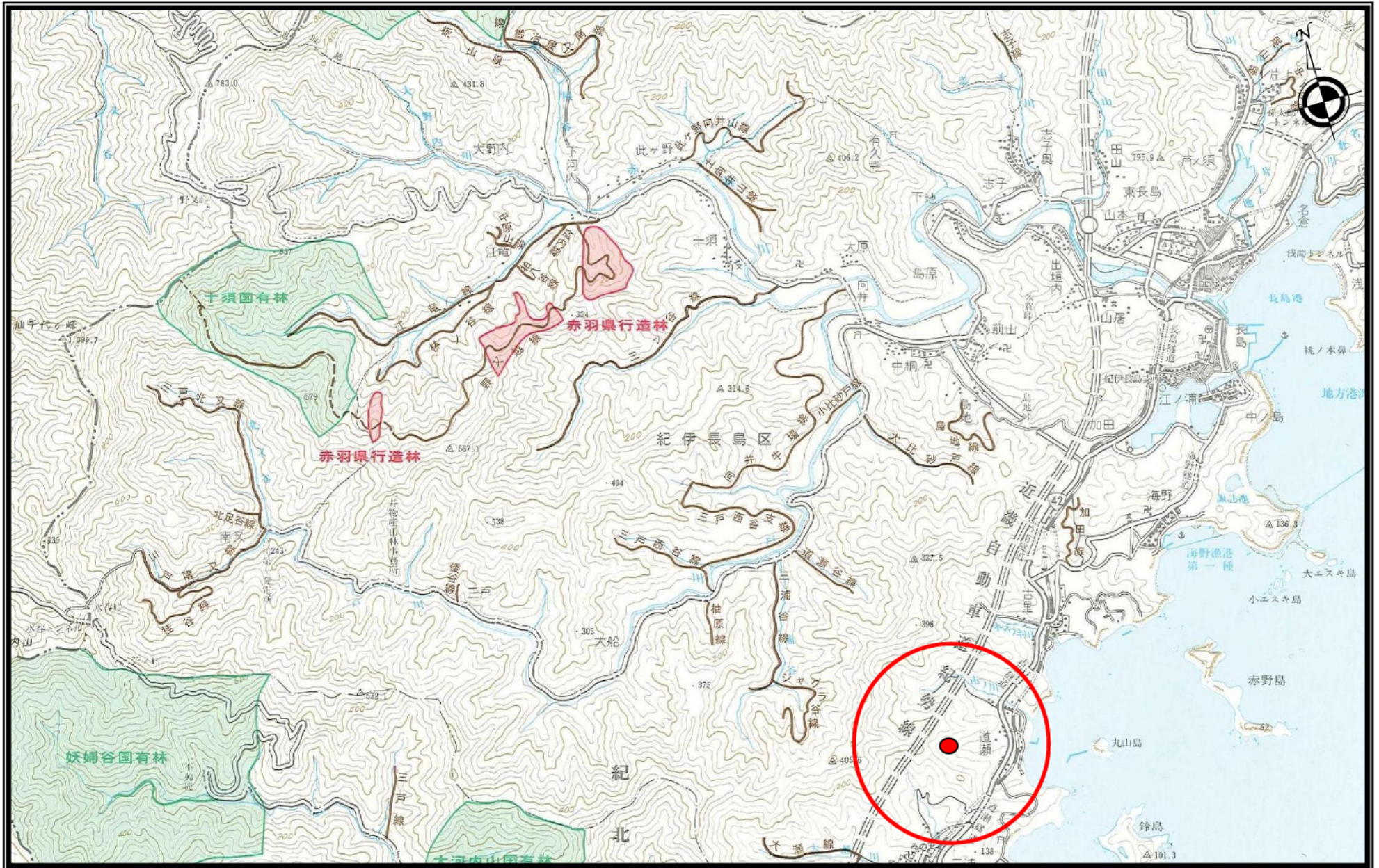
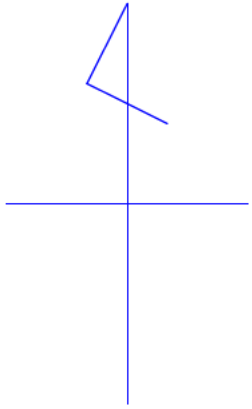


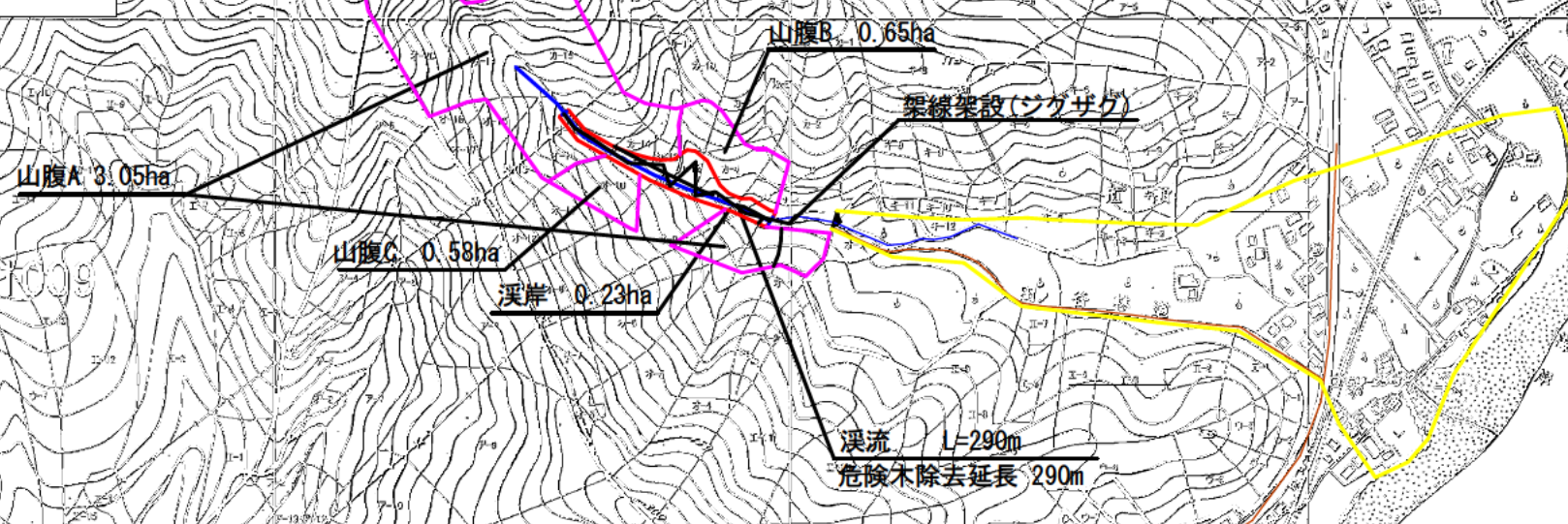
位置図

縮尺: 1:50,000





1/5000



| 凡例 | |
|-----------------|----|
| 名称 | 記号 |
| 整備区域(危険木除去・溪流部) | |
| 整備区域(調整伐・溪岸部) | |
| 整備区域(調整伐・山腹部) | |
| 仮設撤去(作業道) | |
| 仮設撤去(集材架線) | |
| 治山施設(既設) | |
| 治山施設(将来計画) | |
| 他部局施設(既設) | |
| 保全対象 | |
| 道路(林道含む) | |

| | | | |
|-------|----------------------------|------|---|
| 工事名 | 平成28年度災害緩衝林整備事業 第尾-3号(田ノ谷) | | |
| 図面名 | 平面図 | | |
| 作成年月日 | | | |
| 縮尺 | 1:5000 | 図面番号 | / |
| 会社名 | | | |
| 事業者名 | 三重県尾鷲農林水産事務所 | | |

この地図は、三重県市町村総合事務組合管理者の承認を得て、同組合所管の「2006年 三重県共有デジタル地図(数値地形図2500(道路線1000))」を使用し、調整したものである。

溪流部 危険木除去

田ノ谷

整備前



整備後



溪岸部 調整伐

田ノ谷

整備前



整備後



山腹部 調整伐

田ノ谷

整備前



整備後



山腹部 土砂止め設置

田ノ谷

整備後



伐採作業状況

田ノ谷



集材作業状況

