

位置図

S=1:50,000

平成28年度災害緩衝林整備事業(県単)
第尾-1号工事(和泉)

九宮県行道林

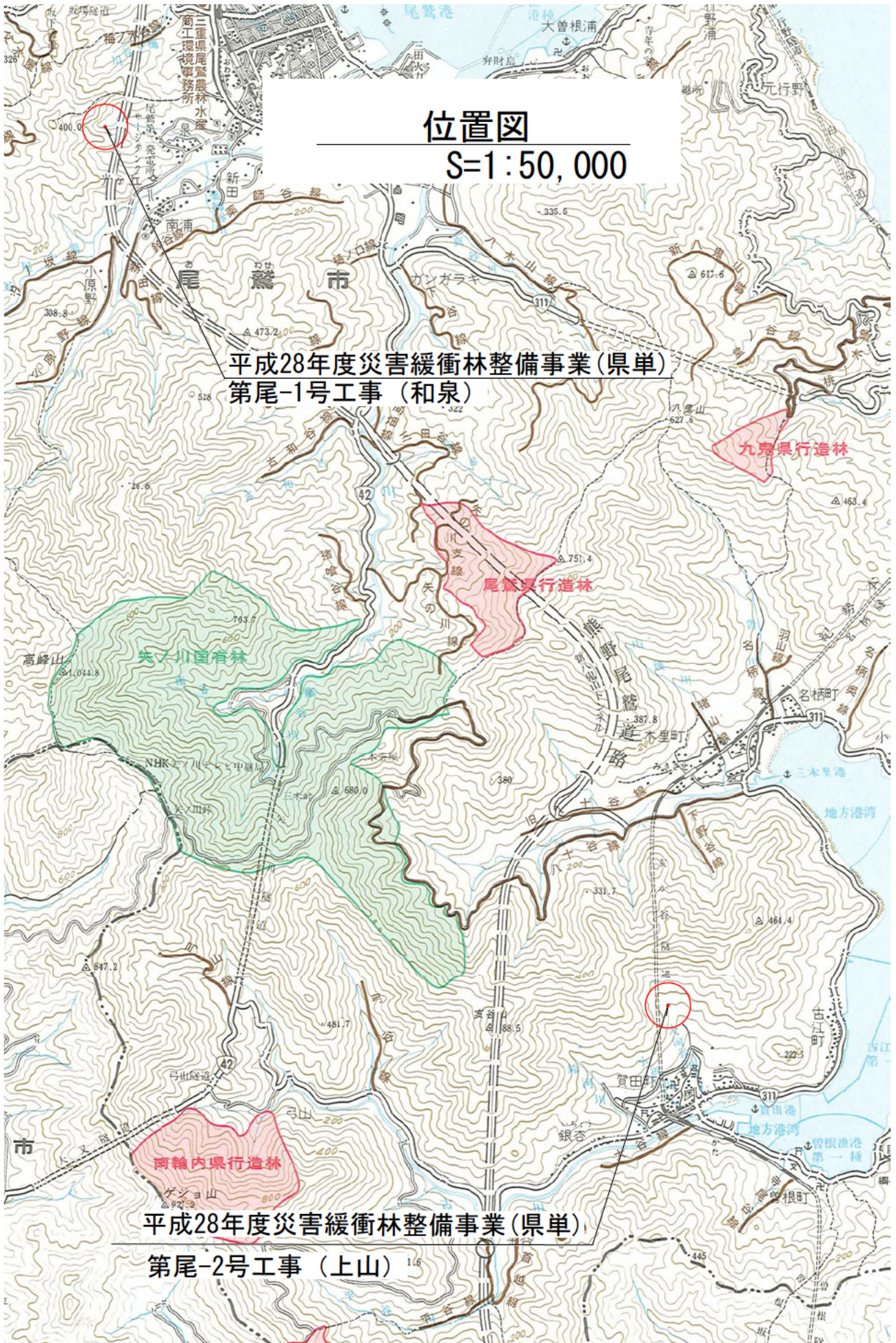
尾鷲県行道林

矢ノ川国有林

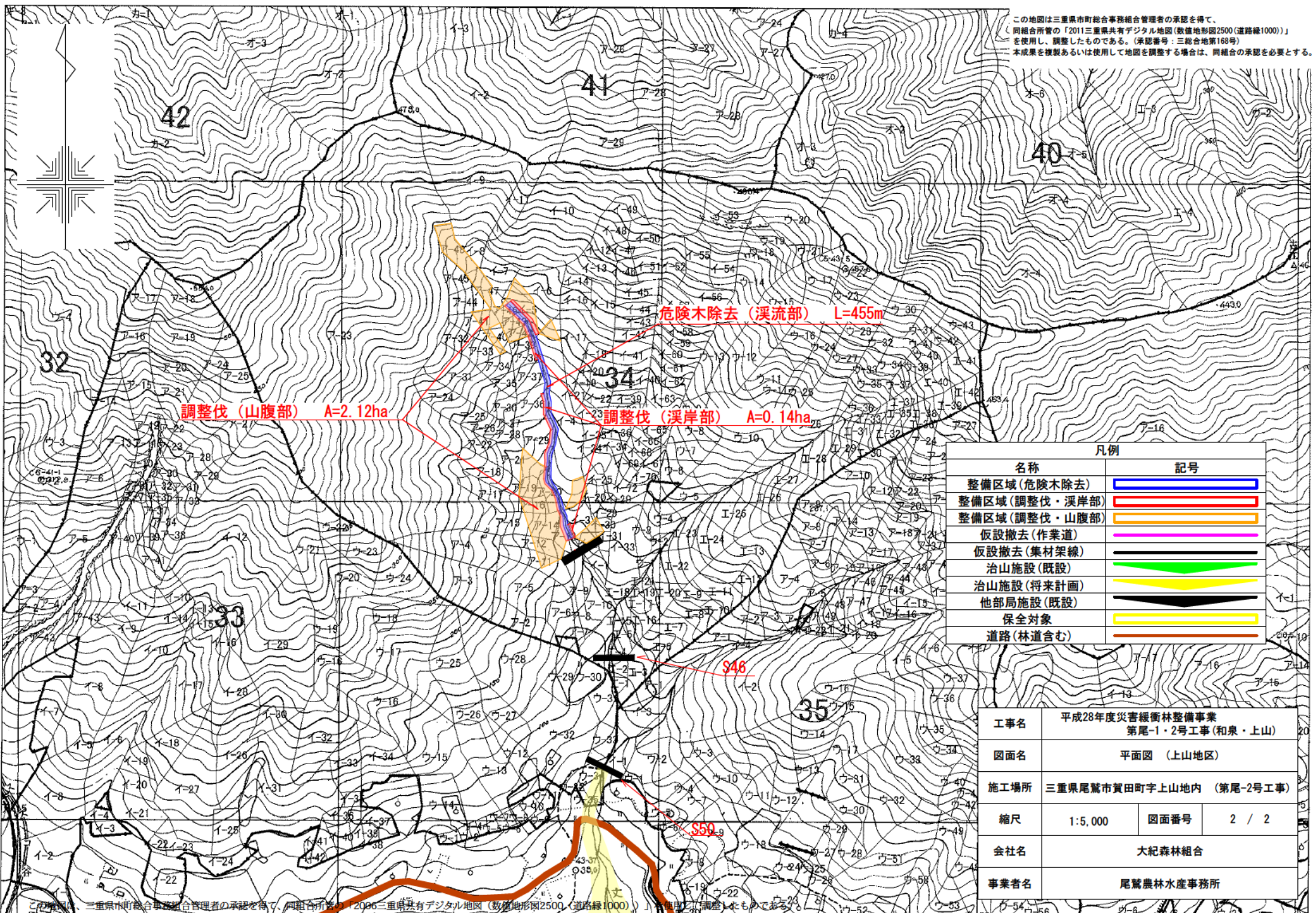
南輪内県行道林

平成28年度災害緩衝林整備事業(県単)

第尾-2号工事(上山)



この地図は三重県市町総合事務組合管理者の承認を得て、同組合所管の「2011三重県共有デジタル地図(数値地形図2500(道路線1000))」を使用し、調整したものである。(承認番号:三総合地第168号)
 本成果を複製あるいは使用して地図を調整する場合は、同組合の承認を必要とする。



調整伐(山腹部) A=2.12ha

危険木除去(渓流部) L=455m

調整伐(溪岸部) A=0.14ha

凡例	
名称	記号
整備区域(危険木除去)	
整備区域(調整伐・溪岸部)	
整備区域(調整伐・山腹部)	
仮設撤去(作業道)	
仮設撤去(集材架線)	
治山施設(既設)	
治山施設(将来計画)	
他部局施設(既設)	
保全対象	
道路(林道含む)	

工事名	平成28年度災害緩衝林整備事業 第尾-1・2号工事(和泉・上山)		
図面名	平面図(上山地区)		
施工場所	三重県尾鷲市賀田町字上山地区(第尾-2号工事)		
縮尺	1:5,000	図面番号	2 / 2
会社名	大紀森林組合		
事業者名	尾鷲農林水産事務所		

この地図は、三重県市町総合事務組合管理者の承認を得て、同組合所管の「2016三重県共有デジタル地図(数値地形図2500(道路線1000))」を使用し、調整したものである。

溪流部 危険木除去

上山

整備前



整備後



溪岸部1 調整伐

上山

整備前



整備後



溪岸部2 調整伐

上山

整備前



整備後



山腹部1 調整伐

上山

整備前



整備後



山腹部2 調整伐

上山

整備前



整備後



山腹部 土砂止め設置

上山

整備後



伐採作業状況

上山



集材作業状況

