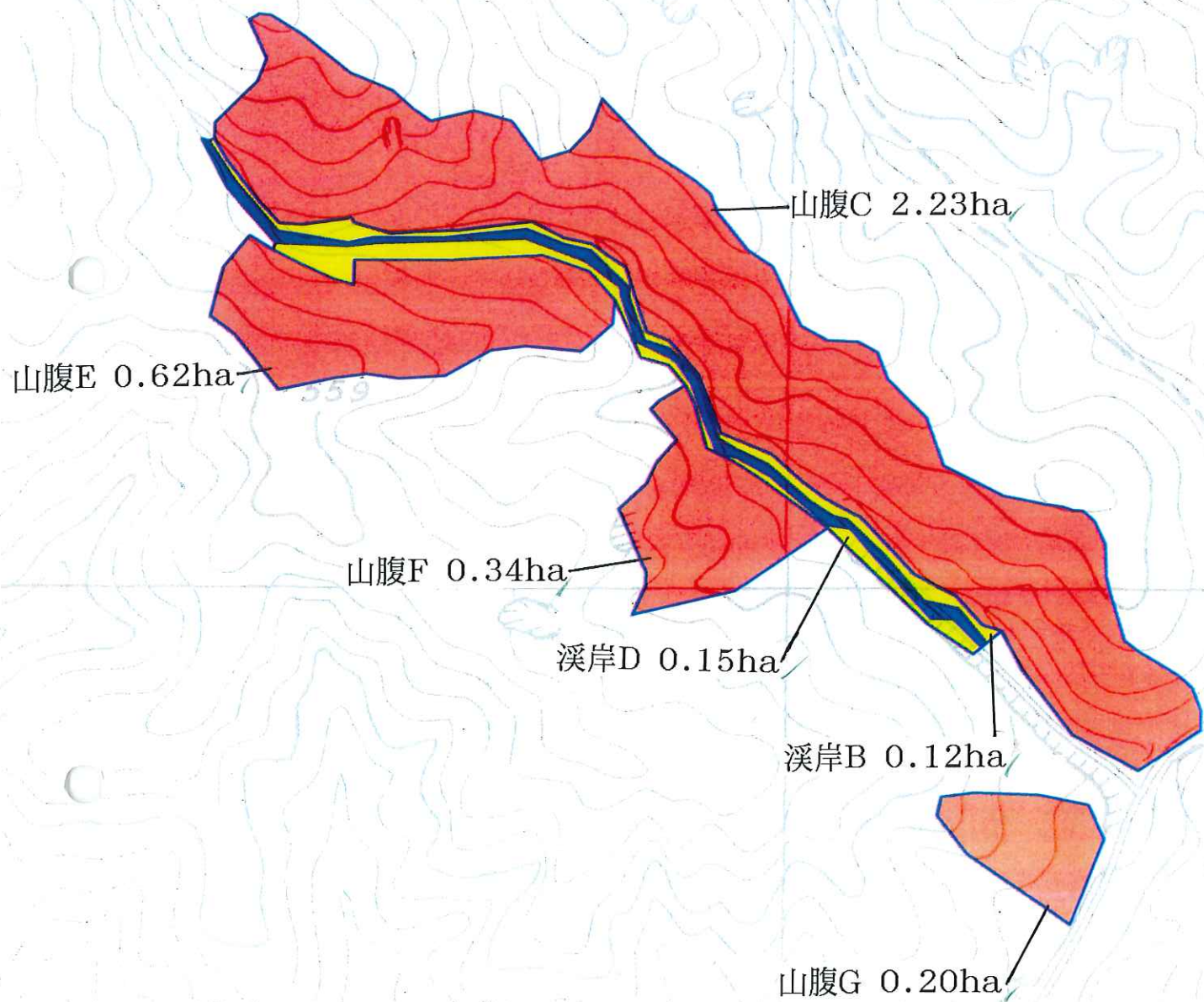



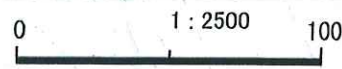


位置図

計画番号	縮尺	1 : 50,000	図面番号	1
事業名	平成28年度災害緩衝林整備事業第上-5号工事(口那須ヶ原)			
作成年度				
危険地番号	216-0441			
箇所名	三重県伊賀市上阿波字口那須ヶ原 地内			
所管	三重県伊賀農林事務所			



工事名	災害緩衝林整備事業(県単) 第上-5工事(口那須ヶ原)	
凡 例		
	山腹部	3.39ha
	溪岸部	0.27ha
	溪流部	0.12ha



この地図は、三重県市町総合事務組合管理者の承認を得て、同組合所管の「2006三重県共有デジタル地図(数値地形図2500(道路緑1000))」を使用し、調整したものである。

溪流部 危険木除去

口那須ヶ原

整備前



整備後



溪岸部 調整伐

口那須ヶ原

整備前



整備後



山腹部 調整伐

口那須ヶ原

整備前



整備後



伐採作業状況

口那須ヶ原



集材作業状況

