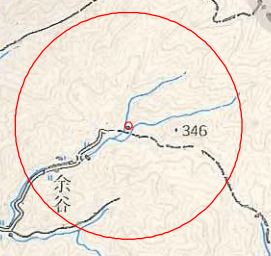


# 位置図

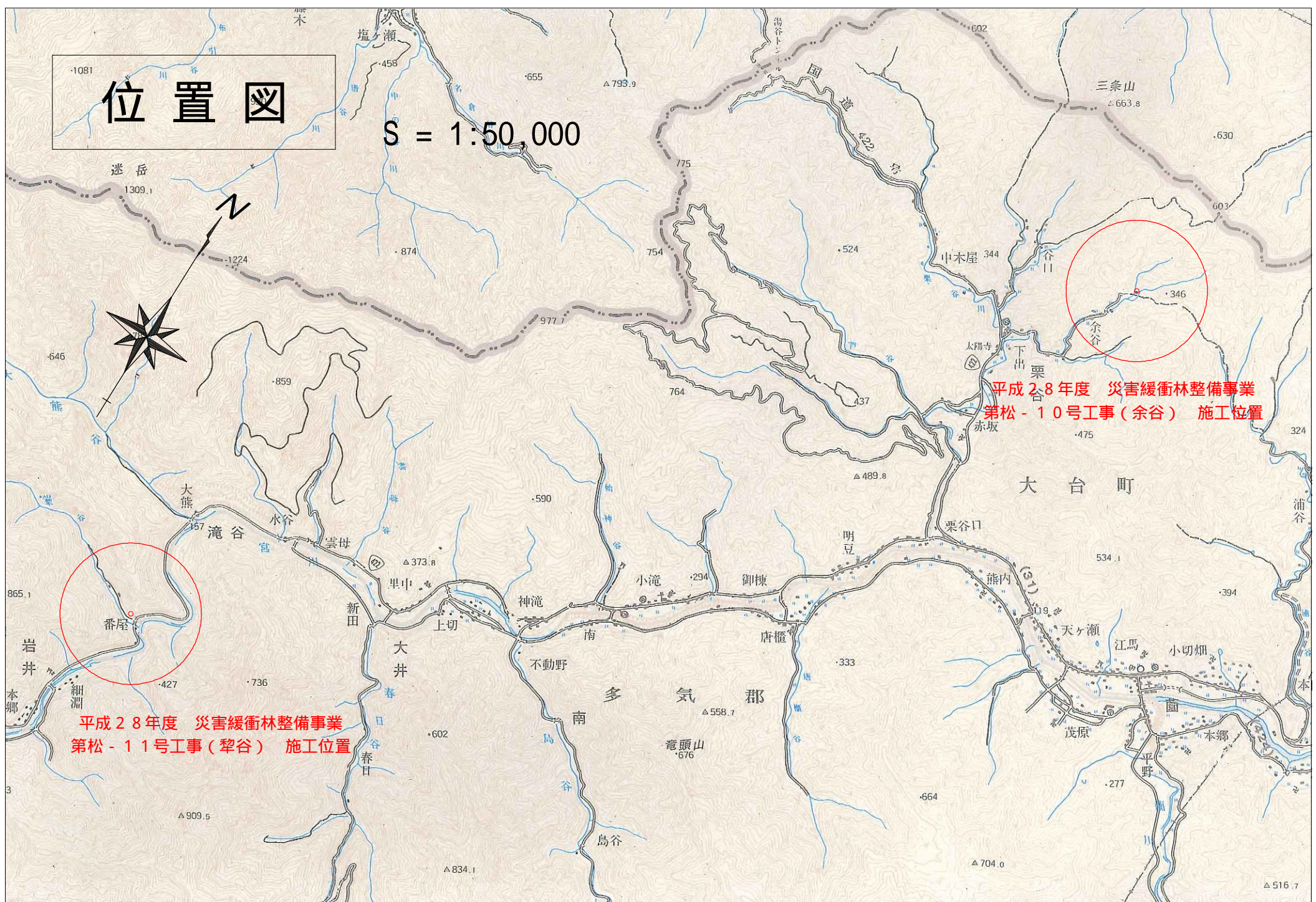
S = 1:50,000

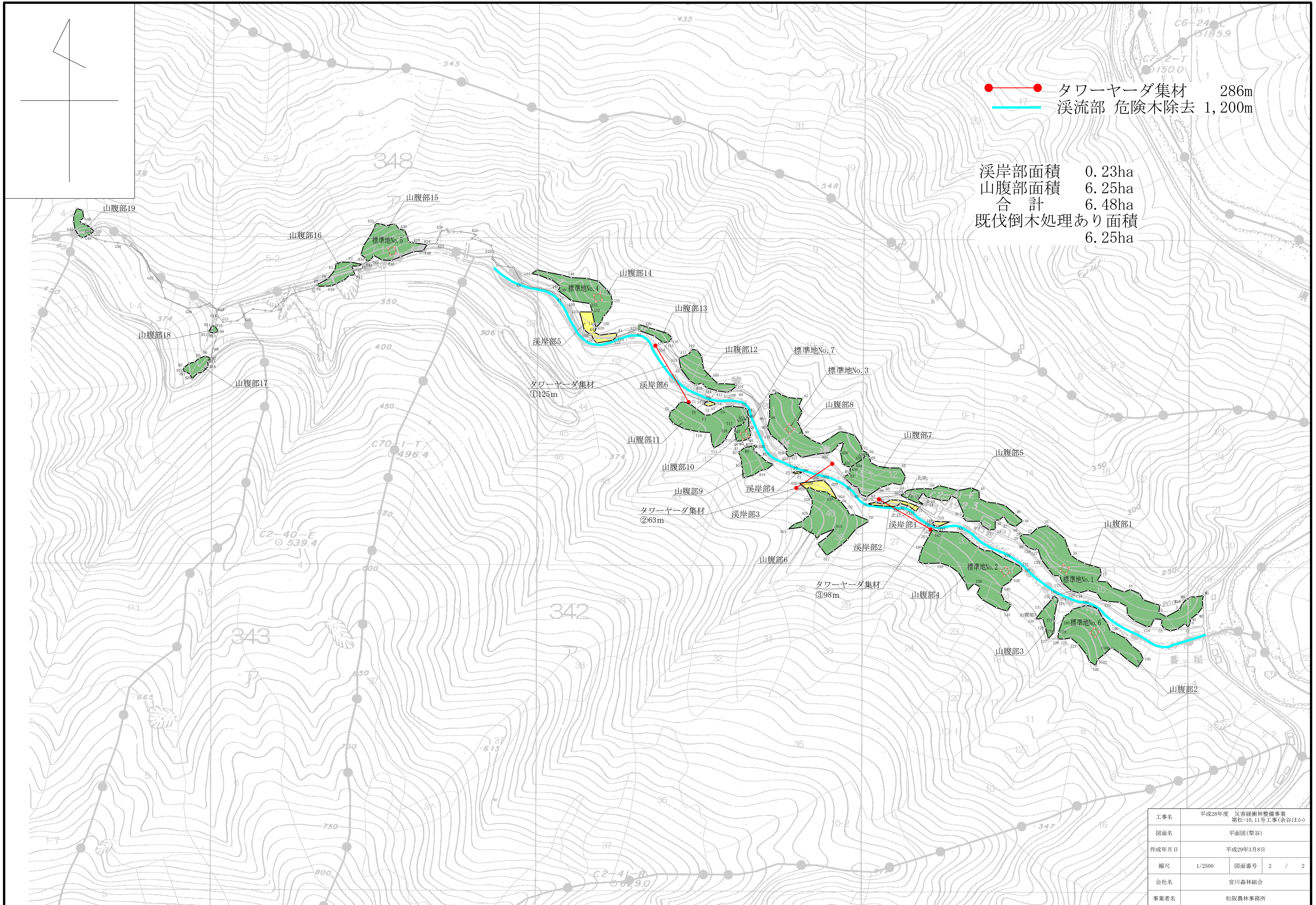


平成28年度 災害緩衝林整備事業  
第松-11号工事(犁谷) 施工位置



平成28年度 災害緩衝林整備事業  
第松-10号工事(余谷) 施工位置





この地図は、三重県市町総合事務組合管理者の承認を得て、同組合所管の「2006三重県共有デジタル地図(数値地形図2500(道路縁1000))」を使用し、調整したものである。

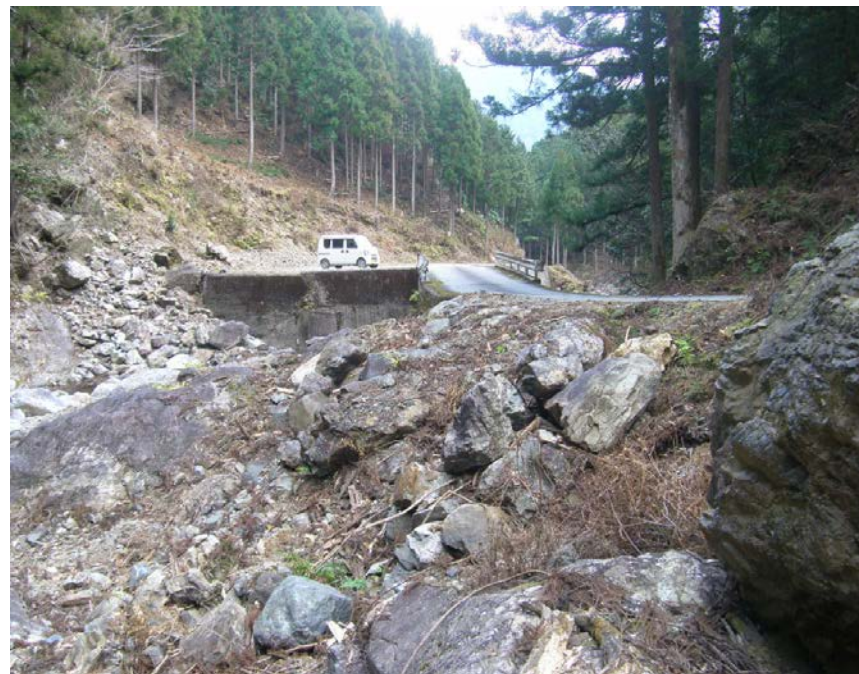
# 溪流部 危険木除去

犁谷

整備前



整備後



# 溪岸部 調整伐

犁谷

整備前



整備後



# 山腹部 調整伐

犁谷

整備前



整備後



# 山腹部 既伐倒木整理

整備前



整備後



# 伐採作業状況

犁谷



# 集材作業状況

