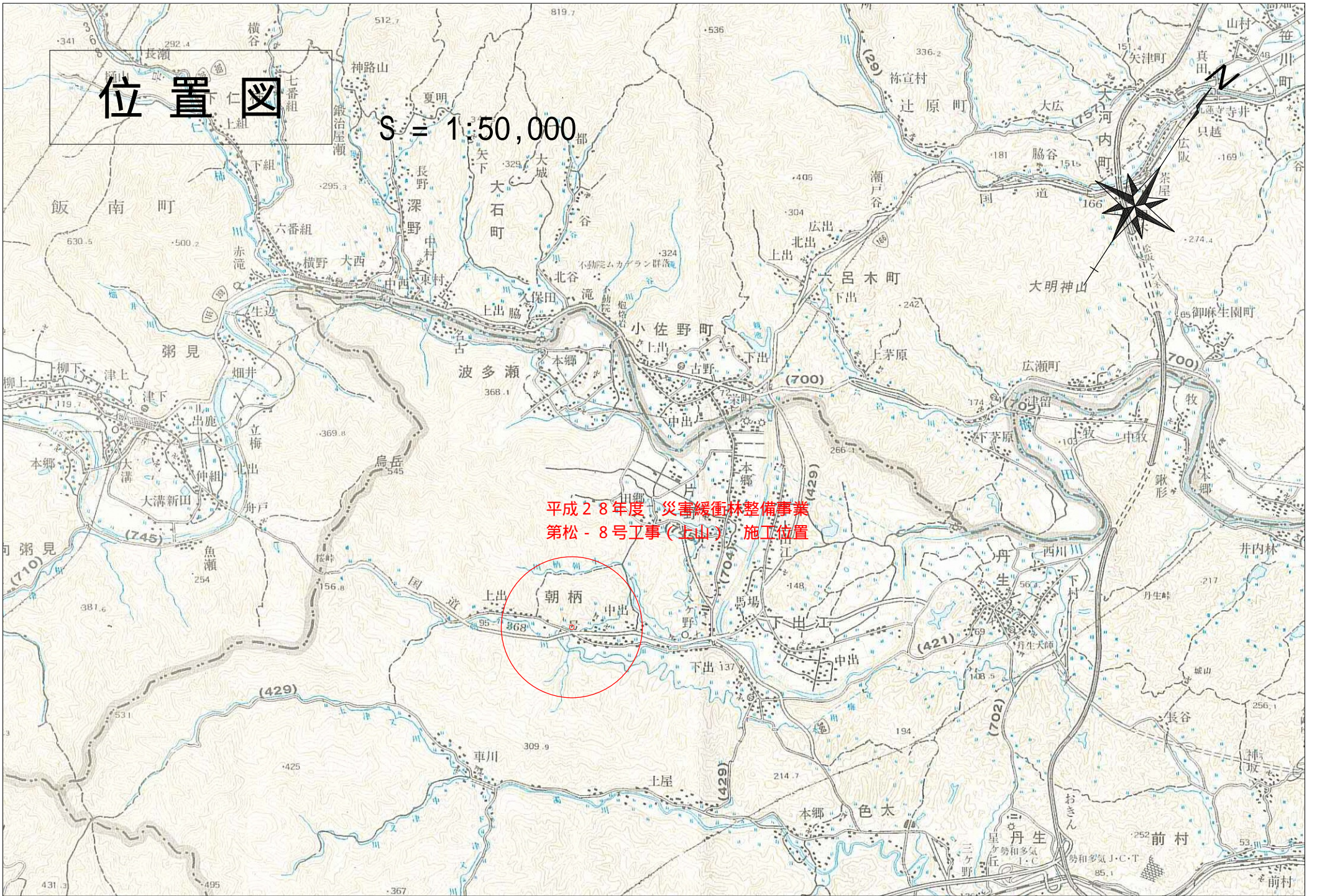


位置図

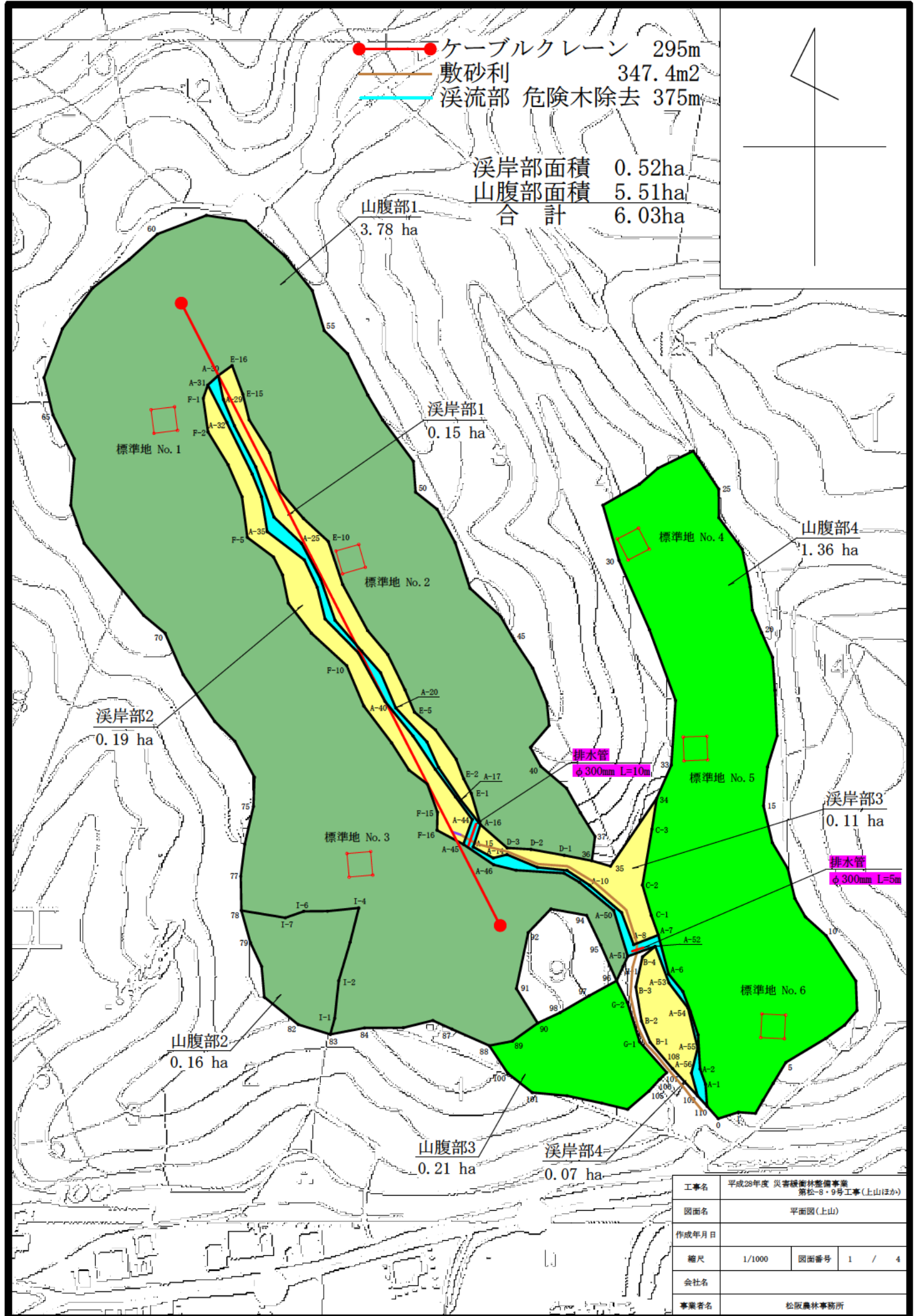
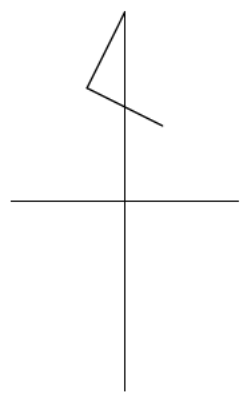
S = 1:50,000



平成28年度 災害緩衝林整備事業
第8-8号工事(上山) 施工位置

●—● ケーブルクレーン 295m
— 敷砂利 347.4m²
— 溪流部 危険木除去 375m

溪流部面積 0.52ha
 山腹部面積 5.51ha
 合計 6.03ha



工事名	平成28年度 災害緩衝林整備事業 第松-8・9号工事(上山ほか)		
図面名	平面図(上山)		
作成年月日			
縮尺	1/1000	図面番号	1 / 4
会社名			
事業者名	松阪農林事務所		

この地図は、三重県市町総合事務組合管理者の承認を得て、同組合所管の「2006三重県共有デジタル地図(数値地形図2500(道路線1000))」を使用し、調整したものである。

溪流部 危険木除去

上山

整備前



整備後



溪岸部 調整伐

上山

整備前



整備後



山腹部 調整伐

上山

整備前



整備後



山腹部 既伐倒木整理

上山

整備前



整備後



伐採作業状況

上山



集材作業状況

