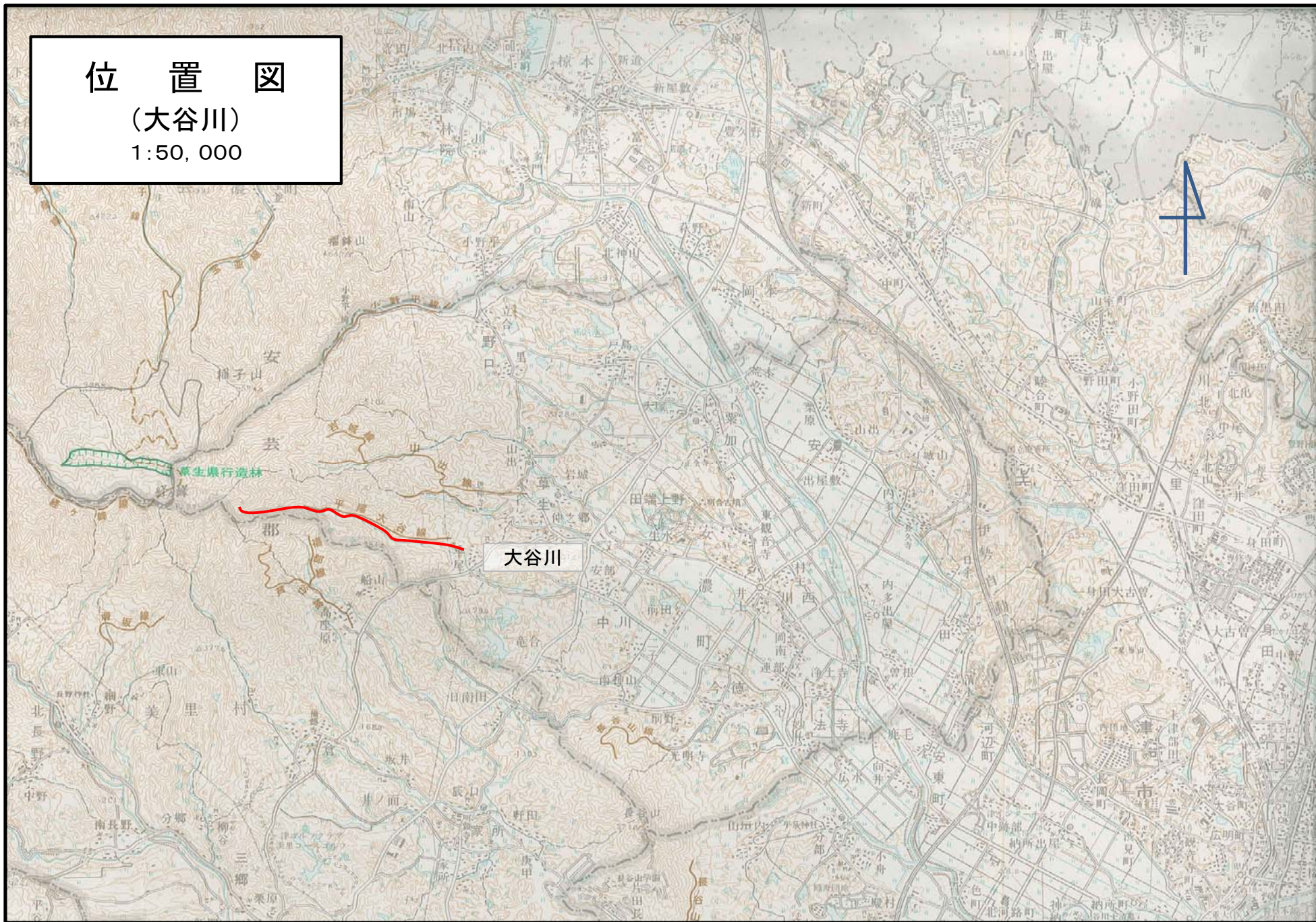


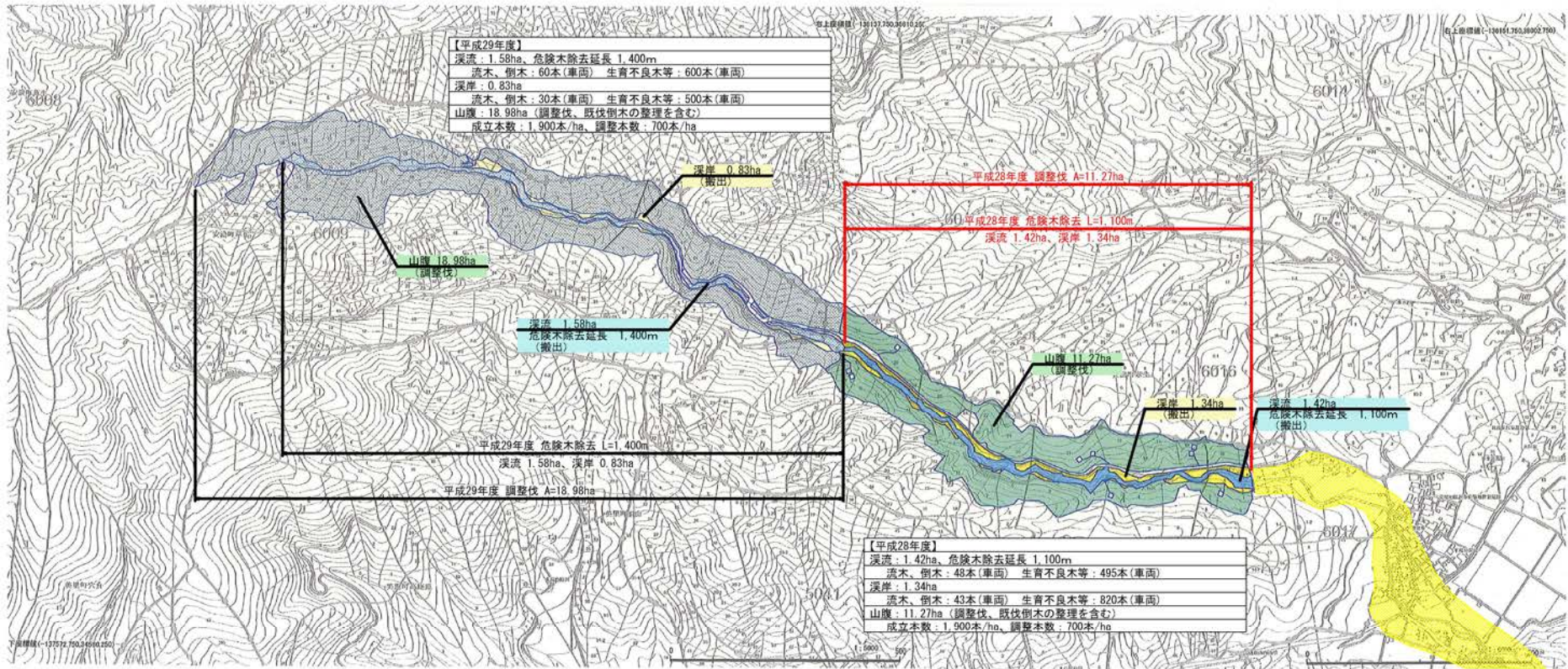
位置図

(大谷川)

1:50,000



名称	凡例	記号
整備区域(危険木除去)	[Blue shaded area]	[Blue line]
整備区域(調整伐・溪岸部)	[Green shaded area]	[Green line]
整備区域(調整伐・山腹部)	[Light green shaded area]	[Light green line]
仮設撤去(作業道)	[Yellow shaded area]	[Yellow line]
仮設撤去(集材架橋)	[Yellow shaded area]	[Yellow line]
治山施設(既設)	[Green shaded area]	[Green line]
治山施設(暫定計画)	[Yellow shaded area]	[Yellow line]
他部危険既設	[Black shaded area]	[Black line]
保全対象	[Yellow shaded area]	[Yellow line]
道路(林道含む)	[Yellow shaded area]	[Yellow line]



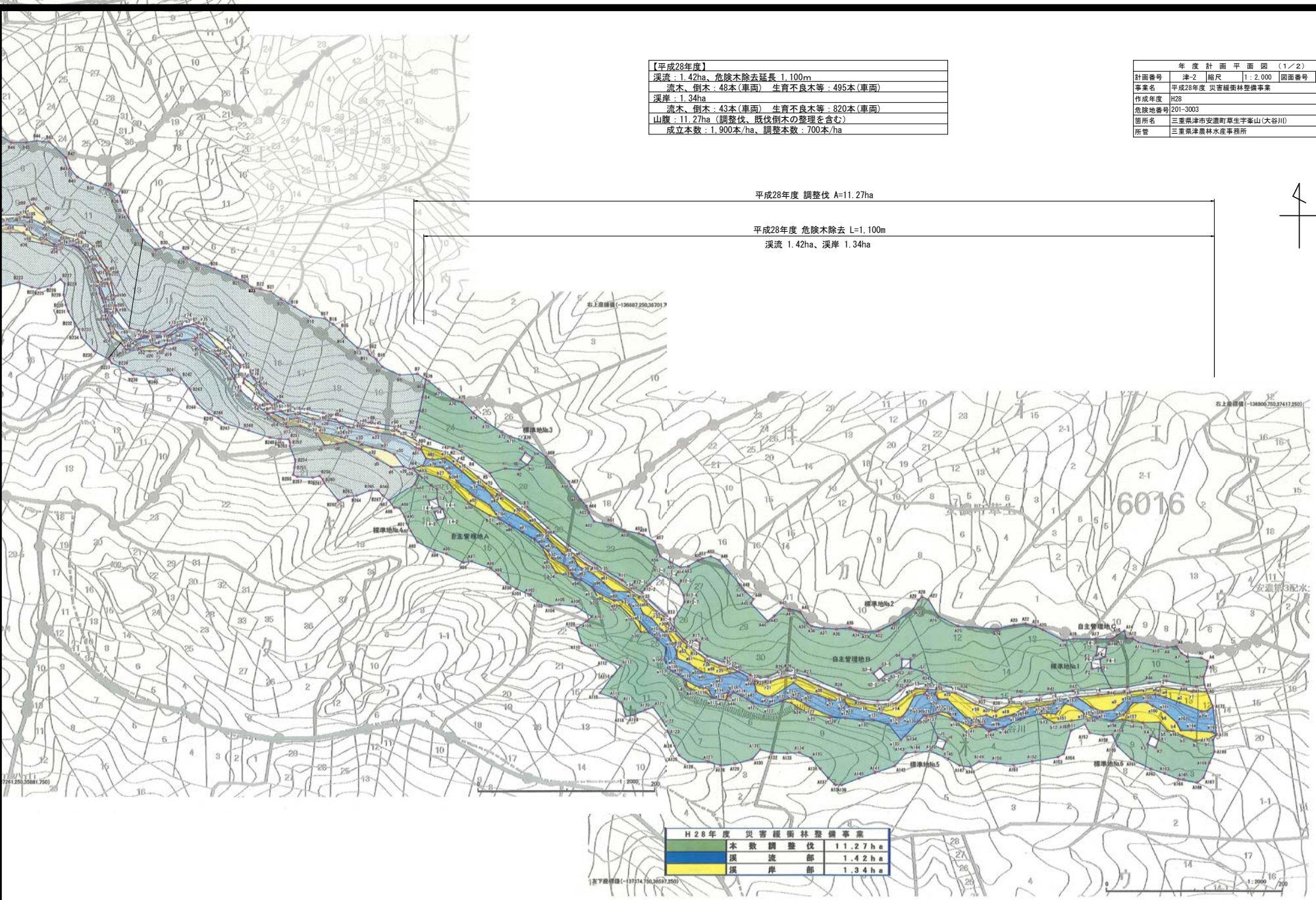
全体計画平面図			
計画番号	津-2	縮尺	1:5,000 図面番号 3/5
事業名	平成28年度 災害緩衝林整備事業		
作成年度	H28		
危険地番号	201-3003		
箇所名	三重県津市安濃町高生字釜山(大谷川)		
所管	三重県津農林水産事務所		

【平成28年度】
溪流：1.42ha、危険木除去延長 1,100m
流木、倒木：48本(車面) 生育不良木等：495本(車面)
溪岸：1.34ha
流木、倒木：43本(車面) 生育不良木等：820本(車面)
山腹：11.27ha (調整伐、既伐倒木の整理を含む)
成立本数：1,900本/ha、調整本数：700本/ha

年度計画平面図 (1/2)					
計画番号	津-2	縮尺	1:2,000	図面番号	4/5
事業名	平成28年度 災害緩衝林整備事業				
作成年度	H28				
危険地番号	201-3003				
箇所名	三重県津市安濃町草生字釜山(大谷川)				
所管	三重県津農林水産事務所				

平成28年度 調整伐 A=11.27ha

平成28年度 危険木除去 L=1,100m
 溪流 1.42ha、溪岸 1.34ha



H28年度 災害緩衝林整備事業		
■	木数調整伐	11.27ha
■	溪流部	1.42ha
■	溪岸部	1.34ha

溪流部 危険木除去

大谷川

整備前



整備後



溪岸部 調整伐

大谷川

整備前



整備後



山腹部 調整伐

大谷川

整備前



整備後



山腹部 土砂止め設置

大谷川

整備前



整備後



伐採作業状況

大谷川



集材作業状況

