

特別養護老人ホーム入所状況等調査の結果について（平成29年度）

平成30年3月

健康福祉部 長寿介護課

1 調査方法

特別養護老人ホーム（介護老人福祉施設）については、平成14年8月から、施設サービスを受ける必要性が高い入所申込者を優先的に入所させる努力義務が課されました。このため、県・市町・三重県老人福祉施設協会等との協働で「三重県特別養護老人ホーム入所基準策定指針」（以下単に「指針」という。）を策定し、入所申込者の「要介護度」等を点数化することにより、入所における透明性・公平性を確保すべく運用を図ってきました。

また、平成20年9月には、施設利用者の重度者への重点化に対応するため、要介護度4・5の者の点数を引き上げる等の見直しを行いました。

平成27年4月には、特養への入所は原則要介護3以上となりましたが、要介護2以下の方でも特定の理由があれば入所できる特例入所について、指針の見直しを行いました。

一方、特別養護老人ホームへの入所申込者は依然として多数に上っていることから、入所申込者の実態を把握したうえで、その解消に向けて取り組む必要があります。

この調査は、当該指針の運用状況、入所申込者の状況等を把握することを目的として、県内の全ての特別養護老人ホームを対象に毎年実施しています。

(1) 対象

特別養護老人ホーム 全197施設

(2) 基準日

平成29年9月1日

(3) 調査内容

①入所申込者調べ（平成29年9月1日現在）

②入所者調べ（平成28年9月1日から平成29年8月31日まで）

(4) 県内の特別養護老人ホームの設置状況

（単位：箇所、人、％）

圏 域 区 分	県内の施設設置状況 ※1			65歳以上の高齢者人口 ※2		高齢者人口 千人当たり 定員数 ①/②
	施設数	定員数		②	構成比	
		①	構成比			
県 計	197	9,980	100.0%	509,331	100.0%	19.59
北 勢	67	3,222	32.3%	207,887	40.8%	15.50
中勢伊賀	52	2,830	28.4%	130,567	25.6%	21.67
南勢志摩	64	3,229	32.4%	142,315	27.9%	22.69
東 紀 州	14	699	7.0%	28,562	5.6%	24.47

※ 四捨五入の関係で整合しない数値があります。（以下の表において同じ）

※1 平成29年9月1日現在、指定を受けている県内の特別養護老人ホームの施設数及び定員数

※2 平成28年10月1日現在の65歳以上の人口（三重県統計課調べ）

2 入所申込者調べの結果

(1) 入所申込者数

県内の入所申込者の延べ人数は17,137人ですが、一人で複数の施設に申込みをする場合があるため、「名寄せ」を行ったところ、入所申込者数は8,826人となっています。

この入所申込者数を平成28年度調査と比較すると、801人減少しています。

また、一人当たり平均申込み施設数は、1.84施設となっています。

さらに、指針においては、原則1年ごとの入所基準点数の見直しと原則6ヶ月ごとの入所順位名簿の見直しなどの運用を求めているものの、一部の施設において適正な名簿の管理が行われていない現状にあるため、市町と連携して、被保険者の管理台帳及び給付実績から、「入所申込者の生存状況」及び「特別養護老人ホームへの入所状況」を追加調査しました。

この結果、既に「死亡している者」が1,035人、既に「特別養護老人ホームに入所している者」が701人、「被保険者管理台帳に名前がない者（転出者、認定切れの者等を含む。）」が292人いることが判明し、これらを除いた入所申込者数は6,565人となります。（平成28年度調査と比較すると、676人減少しています。）

なお、入所申込者の中には、今すぐに入所する必要はないが、将来のために予備的に申し込みを行っている方も含まれています。

以下、(2)から(8)については、追加調査後の数値を基に分析しました。

(単位:人、%)

圏域区分	H28年度 入所申込者数 【追加調査後】		H29年度 入所申込者数 【追加調査後】		前年度調査との増減 ②-①
	①	構成比	②	構成比	
県計	7,241	100.0%	6,565	100.0%	▲ 676
北勢	2,181	30.1%	1,971	30.0%	▲ 210
中勢伊賀	2,057	28.4%	1,809	27.6%	▲ 248
南勢志摩	2,604	36.0%	2,444	37.2%	▲ 160
東紀州	399	5.5%	341	5.2%	▲ 58

(2) 入所申込者の年齢・性別

入所申込者の年齢については、前期高齢者(65~75歳未満)に比べて後期高齢者(75歳以上)の申込みが多くなっており、特に、80歳以上の者の申込みが多く、5,087人(77.5%)となっています。

男女別では、女性の申込みが4,582人(69.8%)となっています。

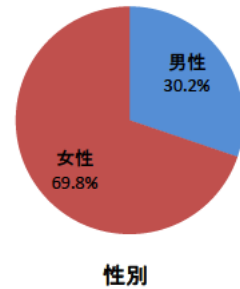
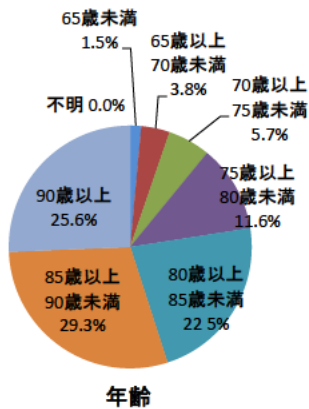
[年齢]

(単位:人、%)

圏域区分	65歳未満	65歳以上 70歳未満	70歳以上 75歳未満	75歳以上 80歳未満	80歳以上 85歳未満	85歳以上 90歳未満	90歳以上	不明	計
県計	96	249	372	761	1,478	1,926	1,683	0	6,565
(構成比)	1.5%	3.8%	5.7%	11.6%	22.5%	29.3%	25.6%	0.0%	100.0%
北勢	41	86	119	241	456	537	491	0	1,971
中勢伊賀	19	53	113	204	392	546	482	0	1,809
南勢志摩	34	100	125	287	547	735	616	0	2,444
東紀州	2	10	15	29	83	108	94	0	341

[性別] (単位:人、%)

圏域区分	男性	女性	不明	計
県計 (構成比)	1,983 30.2%	4,582 69.8%	0 0.0%	6,565 100.0%
北勢	619	1,352	0	1,971
中勢伊賀	524	1,285	0	1,809
南勢志摩	760	1,684	0	2,444
東紀州	80	261	0	341



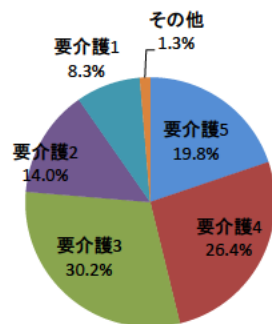
(3) 入所申込者の介護度

入所申込者の介護度については、要介護3が1,980人(30.2%)と最も多く、次いで、要介護4の1,731人(26.4%)となっています。また、要介護2以下の軽度の者が、全体の23.6%を占めています。

(単位:人、%)

圏域区分	要介護5	要介護4	要介護3	要介護2	要介護1	その他	計
県計 (構成比)	1,300 19.8%	1,731 26.4%	1,980 30.2%	918 14.0%	548 8.3%	88 1.3%	6,565 100.0%
北勢	398	483	570	288	194	38	1,971
中勢伊賀	340	517	560	227	140	25	1,809
南勢志摩	497	643	732	364	185	23	2,444
東紀州	65	88	118	39	29	2	341

※その他には要支援、自立、不明を含みます。



要介護度

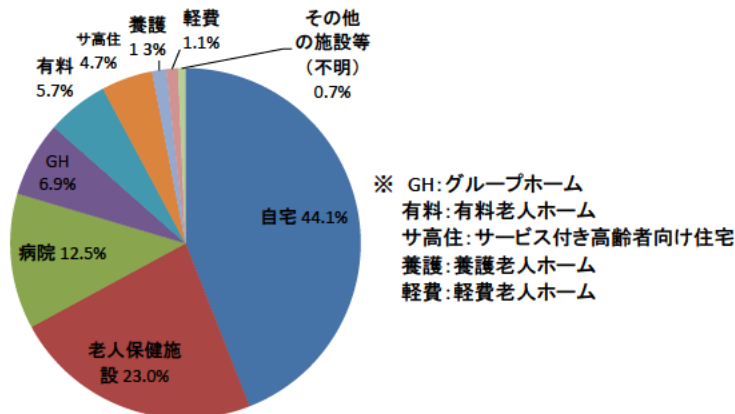
(4) 入所申込者の居住状況

入所申込者の居住状況については、「自宅」が2,892人(44.1%)と最も多く、次いで、「介護老人保健施設」が1,512人(23.0%)、「病院」が821人(12.5%)となっています。

(単位:人、%)

圏域区分	自宅	老人保健施設	病院	グループホーム	有料老人ホーム	サービス付き高齢者向け住宅	養護老人ホーム	軽費老人ホーム	その他の施設等(不明)	計
県計 (構成比)	2,892 44.1%	1,512 23.0%	821 12.5%	455 6.9%	373 5.7%	311 4.7%	86 1.3%	71 1.1%	44 0.7%	6,565 100.0%
北勢	856	433	339	121	99	80	21	14	8	1,971
中勢伊賀	860	390	222	144	65	60	20	42	6	1,809
南勢志摩	988	635	219	169	201	157	43	7	25	2,444
東紀州	188	54	41	21	8	14	2	8	5	341

注1「病院」欄には、病院のほか診療所や介護療養型医療施設も含まれています。

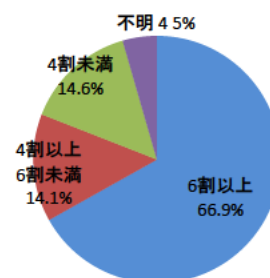


(5) 居宅サービスの利用状況(自宅待機者)

(4)において「自宅」と回答した者のうち居宅サービスの利用状況については、利用上限単位数(平均)の「6割以上」が1,934人(66.9%)と最も多く、次いで、「4割以上6割未満」の407人(14.1%)となっています。なお、「4割未満」にはサービスを利用していない場合を含みます。

(単位:人、%)

圏域区分	6割以上	4割以上6割未満	4割未満	不明	計
県計 (構成比)	1,934 66.9%	407 14.1%	422 14.6%	129 4.5%	2,892 100.0%
北勢	609	104	103	40	856
中勢伊賀	576	145	103	36	860
南勢志摩	591	148	200	49	988
東紀州	158	10	16	4	188



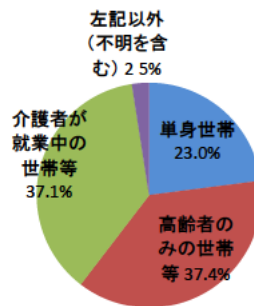
居宅サービスの利用状況(自宅待機者)

(6) 入所申込者の家族状況（自宅待機者）

(4) において「自宅」と回答した者の家族状況については、「高齢者のみの世帯等」が1,083人(37.4%)、次いで「介護者が就業中の世帯等」が1,074人(37.1%)となっています。

(単位:人、%)

圏域区分	単身世帯	高齢者のみの世帯等	介護者が就業中の世帯等	左記以外(不明を含む)	計
県計 (構成比)	664 23.0%	1,083 37.4%	1,074 37.1%	71 2.5%	2,892 100.0%
北勢	162	341	319	34	856
中勢伊賀	187	353	306	14	860
南勢志摩	230	342	394	22	988
東紀州	85	47	55	1	188



家族状況(自宅待機者)

注1 「高齢者のみの世帯等」には、「介護者が虚弱等」を含みます。

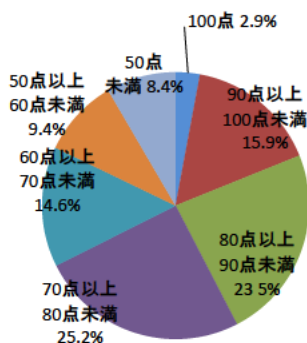
注2 「介護者が就業中の世帯等」には、「複数の人を介護している等」を含みます。

(7) 指針に定めた入所基準点数の状況

指針においては、「要介護度」等を点数化し、その点数が80点以上の場合は点数の高い者を上位として順位付けることとしています。指針で定めた点数を当てはめると、「70~80点未満」が1,653人(25.2%)と最も多く、「80~90点未満」「90点~100点未満」「100点」を合わせた数字は、2,784人(42.4%)となっています。

(単位:人、%)

圏域区分	100点	90点以上 100点未満	80点以上 90点未満	70点以上 80点未満	60点以上 70点未満	50点以上 60点未満	50点 未満	計
県計 (構成比)	193 2.9%	1,047 15.9%	1,544 23.5%	1,653 25.2%	957 14.6%	619 9.4%	552 8.4%	6,565 100.0%
北勢	47	308	449	496	284	213	174	1,971
中勢伊賀	52	307	476	430	261	144	139	1,809
南勢志摩	69	367	543	629	369	242	225	2,444
東紀州	25	65	76	98	43	20	14	341



入所基準点数

また、「80点以上」の者の居住状況については、「自宅」が1,293人(46.4%)が最も多く、次いで「介護老人保健施設」533人(19.1%)、「病院」379人(13.6%)となっています。

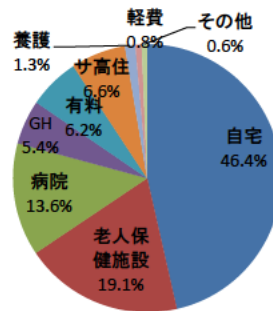
なお、「自宅」で待機されている方1,293人には、入所が可能となっても、今すぐの入所を必要としないことなどを理由に入所を断った方が681人含まれています。

80点以上の者の居住状況

(単位:人、%)

圏域区分	自宅	老人保健施設	病院	グループホーム	有料老人ホーム	サービス付き高齢者向け住宅	養護老人ホーム	軽費老人ホーム	その他	計
県計 (構成比)	1,293 46.4%	533 19.1%	379 13.6%	149 5.4%	172 6.2%	184 6.6%	35 1.3%	21 0.8%	18 0.6%	2,784 100.0%
北勢	363	137	152	37	49	53	5	4	4	804
中勢伊賀	423	160	111	50	32	33	11	14	1	835
南勢志摩	406	214	100	54	86	89	18	1	11	979
東紀州	101	22	16	8	5	9	1	2	2	166

注1 「病院」欄には、病院のほか診療所や介護療養型医療施設も含まれています。



※ GH:グループホーム
 有料:有料老人ホーム
 サ高住:サービス付き高齢者向け住宅
 養護:養護老人ホーム
 軽費:軽費老人ホーム

(8) 特例入所の状況

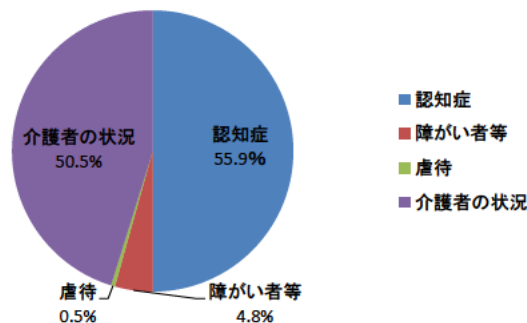
要介護2以下の方でも、特定の理由があれば入所できる特例入所により、186の方が申込みをしています。おもな理由は、認知症が104人(55.9%)と最も多く次いで介護者の状況94人(50.5%)となっております。

なお、理由については、一人で複数ある場合があります。

(単位:人)

圏域区分	特例入所の申込みを行ったおもな理由				
	申込者	認知症	障がい者等	虐待	介護者の状況
県計 (構成比)	186 100.0%	104 55.9%	9 4.8%	1 0.5%	94 50.5%
北勢	67	39	3	1	22
中勢伊賀	56	34	3	0	41
南勢志摩	45	21	2	0	25
東紀州	18	10	1	0	6

注1 理由は、一人につき複数個ある場合があります。



特例入所申込の状況(理由)

3 入所者調べの結果（H28.9.1～H29.8.31の入所状況）

197施設からの報告を積み上げると1年間の入所者数は2,869人であり、その内、行政による「措置入所」が6人となっています。

なお、平成28年度の入所者数2,712人と比べると、平成29年度は125人増加しています。

(単位:人、%)

圏域区分	入所者数	うち、措置入所	
		人数	構成比
県計① (平成29年度)	2,869	6	0.2%
県計② (平成28年度)	2,744	17	0.6%
平成28年度からの増減(①-②)	125	▲ 11	

H29入所者数介護度別内訳 (単位:人)

介護度	入所者数	うち、措置入所
要介護5	724	1
要介護4	1,376	4
要介護3	748	1
要介護2	14	0
要介護1	7	0
計	2,869	6

(参考)

三重県特別養護老人ホーム入所基準策定指針に定める
入所基準点数の算定方法

要介護度など3項目を点数化し、最高は100点としています。

例えば、「要介護5」、「在宅で居宅サービス利用割合6割」、「単身世帯」の
場合は、100点となります。

項目	調査結果	入所基準 点数	
本人の状況	要介護度	要介護5	40
		要介護4	40
		要介護3	20
		要介護2	10
		要介護1	5
	認知症	認知症による不適応行動あり(要介護1～3の場合のみ加算)	10
介護の必要性 (①、②のいずれか)	①要介護1～5の利用上限単位数平均に対する居宅サービス利用割合	6割以上	30
		4割以上6割未満	20
		4割未満	10
	②特養以外の指針に定める施設に入所(入院)	20	
家族等介護者の状況	単身世帯	30	
	高齢者世帯、介護者が虚弱等	20	
	介護者が就業中・複数の人を介護している等	10	