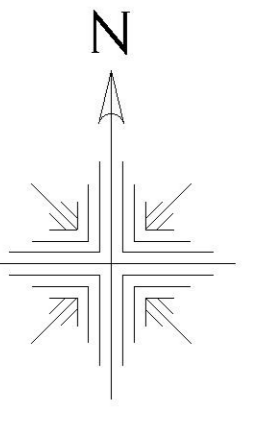
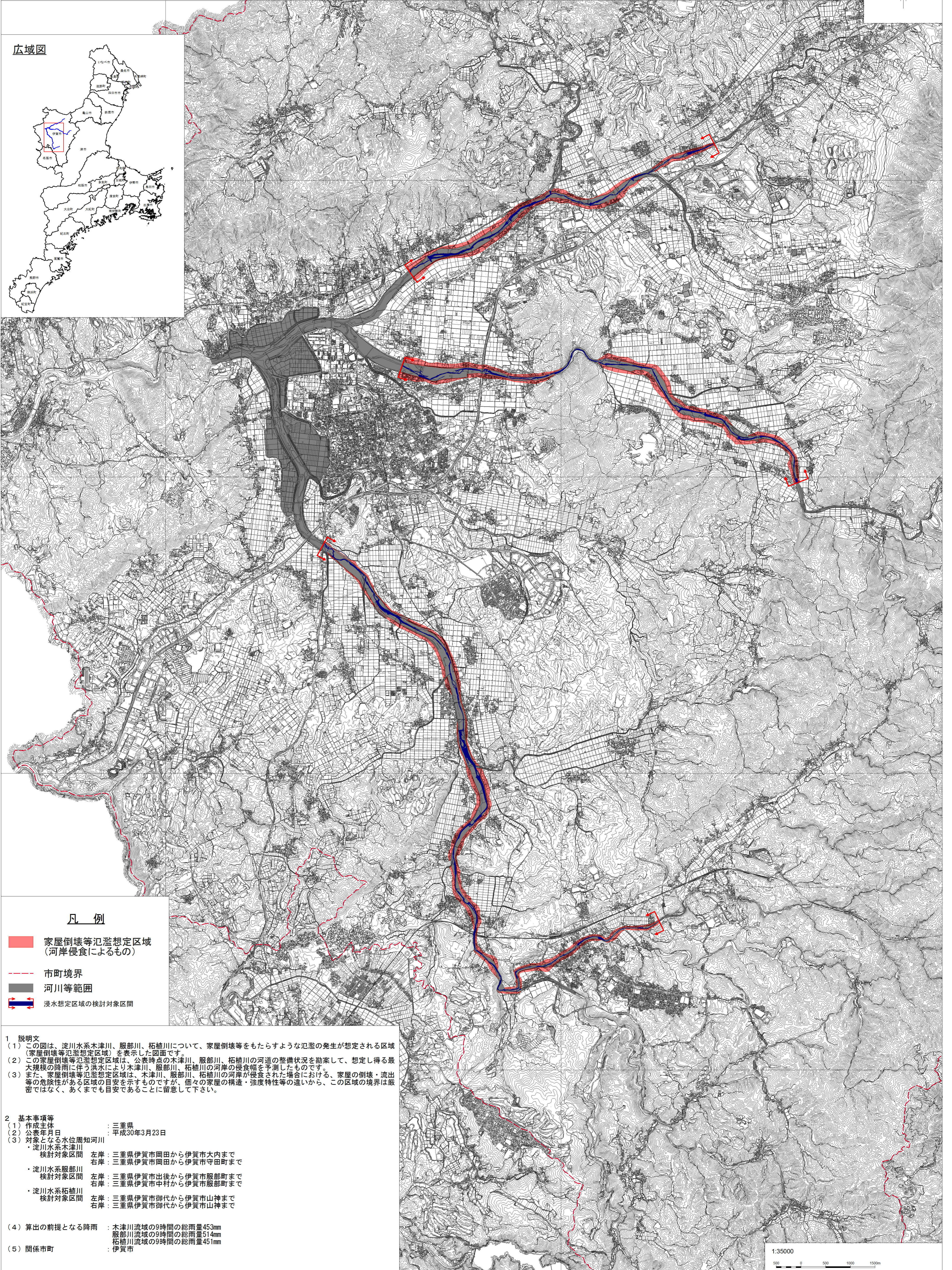
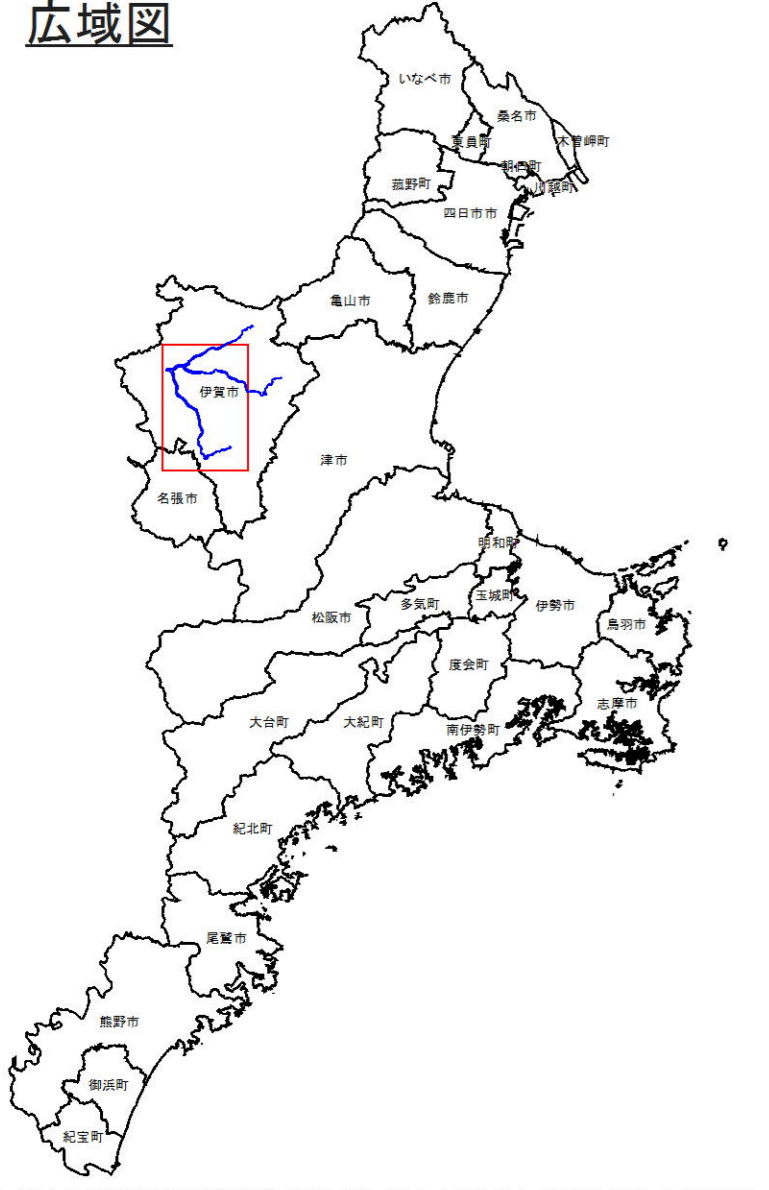


# 淀川水系木津川・服部川・柘植川 洪水浸水想定区域図 [家屋倒壊等氾濫想定区域(河岸侵食)]



広域図



## 凡例

- 家屋倒壊等氾濫想定区域 (河岸侵食によるもの)
- 市町境界
- 河川等範囲
- 浸水想定区域の検討対象区間

### 1 説明文

- この図は、淀川水系木津川、服部川、柘植川について、家屋倒壊等をもたらすような氾濫の発生が想定される区域(家屋倒壊等氾濫想定区域)を表示した図面です。
- この家屋倒壊等氾濫想定区域は、公表時点の木津川、服部川、柘植川の河道の整備状況を勘案して、想定し得る最大規模の降雨に伴う洪水により木津川、服部川、柘植川の河岸の侵食幅を予測したものです。
- また、家屋倒壊等氾濫想定区域は、木津川、服部川、柘植川の河岸が侵食された場合における、家屋の倒壊・流出等の危険性がある区域の目安を示すものですが、個々の家屋の構造・強度特性等の違いから、この区域の境界は厳密ではなく、あくまでも目安であることに留意して下さい。

### 2 基本事項等

- 作成主体 : 三重県
- 公表年月日 : 平成30年3月23日
- 対象となる水位周知河川
  - 淀川水系木津川  
検討対象区間 左岸: 三重県伊賀市岡田から伊賀市大内まで  
右岸: 三重県伊賀市岡田から伊賀市守田町まで
  - 淀川水系服部川  
検討対象区間 左岸: 三重県伊賀市出後から伊賀市服部町まで  
右岸: 三重県伊賀市中村から伊賀市服部町まで
  - 淀川水系柘植川  
検討対象区間 左岸: 三重県伊賀市御代から伊賀市山神まで  
右岸: 三重県伊賀市御代から伊賀市山神まで
- 算出の前提となる降雨 : 木津川流域の9時間の総雨量453mm  
服部川流域の9時間の総雨量514mm  
柘植川流域の9時間の総雨量451mm
- 関係市町 : 伊賀市

1:35000

