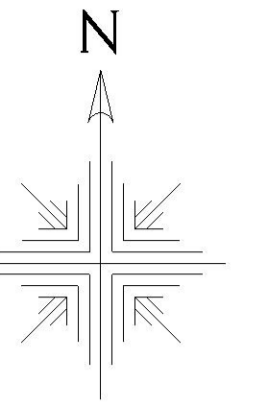
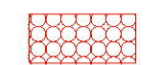





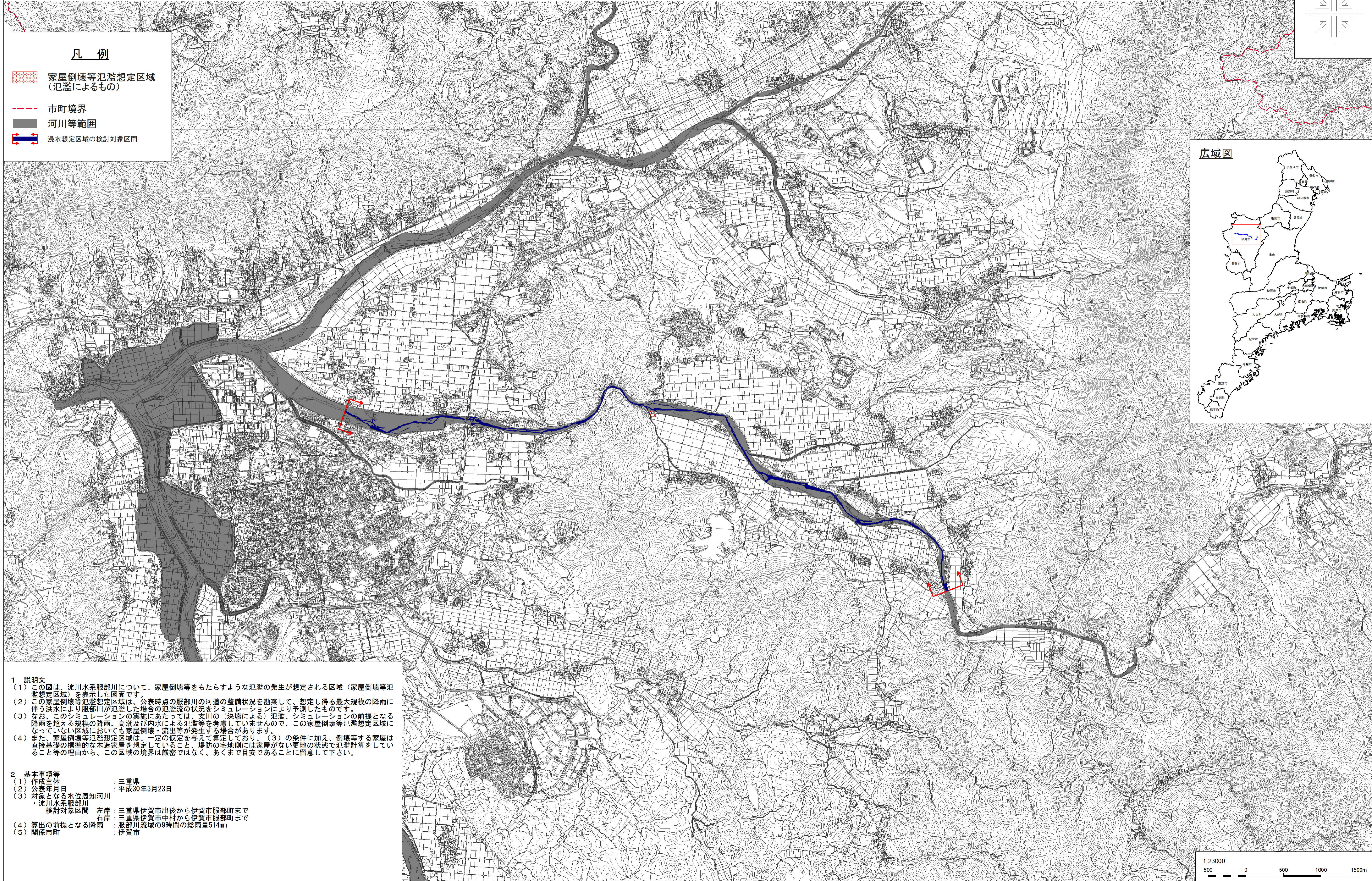
# 淀川水系服部川 洪水浸水想定区域図[家屋倒壊等氾濫想定区域(氾濫流)]



## 凡例

-  家屋倒壊等氾濫想定区域  
(氾濫によるもの)
-  市町境界
-  河川等範囲
-  浸水想定区域の検討対象区間

## 広域図



- 1 説明文
- (1) この図は、淀川水系服部川について、家屋倒壊等をもたらすような氾濫の発生が想定される区域(家屋倒壊等氾濫想定区域)を表示した図面です。
  - (2) この家屋倒壊等氾濫想定区域は、公表時点の服部川の河道の整備状況を勘案して、想定し得る最大規模の降雨に伴う洪水により服部川が氾濫した場合の氾濫流の状況をシミュレーションにより予測したものです。
  - (3) なお、このシミュレーションの実施にあたっては、支川の(決壊による)氾濫、シミュレーションの前提となる降雨を超える規模の降雨、高潮及び内水による氾濫等を考慮していませんので、この家屋倒壊等氾濫想定区域になっていない区域においても家屋倒壊・流出等が発生する場合があります。
  - (4) また、家屋倒壊等氾濫想定区域は、一定の仮定を与えて算定しており、(3)の条件に加え、倒壊等する家屋は直接基礎の標準的な本造家屋を想定していること、堤防の宅地側には家屋がない更地の状態で氾濫計算をしていること等の理由から、この区域の境界は厳密ではなく、あくまで目安であることに留意して下さい。

- 2 基本事項等
- (1) 作成主体 : 三重県
  - (2) 公表年月日 : 平成30年3月23日
  - (3) 対象となる水位周知河川 : 淀川水系服部川  
 検討対象区間 左岸 : 三重県伊賀市出後から伊賀市服部町まで  
 右岸 : 三重県伊賀市中村から伊賀市服部町まで
  - (4) 算出の前提となる降雨 : 服部川流域の9時間の総雨量514mm
  - (5) 関係市町 : 伊賀市

