

平成30年3月20日

連絡先	
戦略企画部 統計課 分析・情報班	
担当者：正後	
電話：059-224-3051	

## 三重県鋳工業指数(平成30年1月分)

### 1. 概況

平成30年1月の生産指数は、前月比6.2%の低下で4か月ぶりでマイナスとなり、137.4(季節調整指数、平成22年=100)となりました。低下した業種は電子部品・デバイス工業、輸送機械工業、はん用機械工業などで、上昇した業種は業務用機械工業、窯業・土石製品工業、繊維工業などでした。

一方、在庫指数は前月比3.9%の上昇で4か月ぶりでプラスとなり、102.2(季節調整指数)となりました。上昇した業種は電気機械工業(旧分類)、石油・石炭製品工業、窯業・土石製品工業などで、低下した業種は食料品工業、非鉄金属工業、輸送機械工業などでした。

また、原指数(平成22年=100)で前年同月比をみると、生産指数は6.5%の上昇で10か月連続でプラス、在庫指数は10.0%の低下で10か月連続でマイナスとなりました。

### — 三重県及び全国の鋳工業生産指数 —

平成22年=100

	三重県				全国			
	季節調整指数		原指数		季節調整指数		原指数	
		前月比		前年同月比		前月比		前年同月比
平成29年 7月	134.5	1.3	132.8	6.4	101.5	▲ 0.8	103.3	4.7
8月	140.1	4.2	130.9	5.4	103.5	2.0	97.4	5.3
9月	129.7	▲ 7.4	142.6	3.7	102.5	▲ 1.0	106.2	2.6
10月	138.5	6.8	140.6	7.8	103.0	0.5	104.7	5.9
11月	146.2	5.6	147.5	5.9	103.5	0.5	105.4	3.6
12月	146.5	0.2	148.3	10.0	106.5	2.9	105.2	4.4
平成30年 1月	<b>137.4</b>	<b>▲ 6.2</b>	<b>135.9</b>	<b>6.5</b>	<b>99.3</b>	<b>▲ 6.8</b>	<b>95.4</b>	<b>2.5</b>

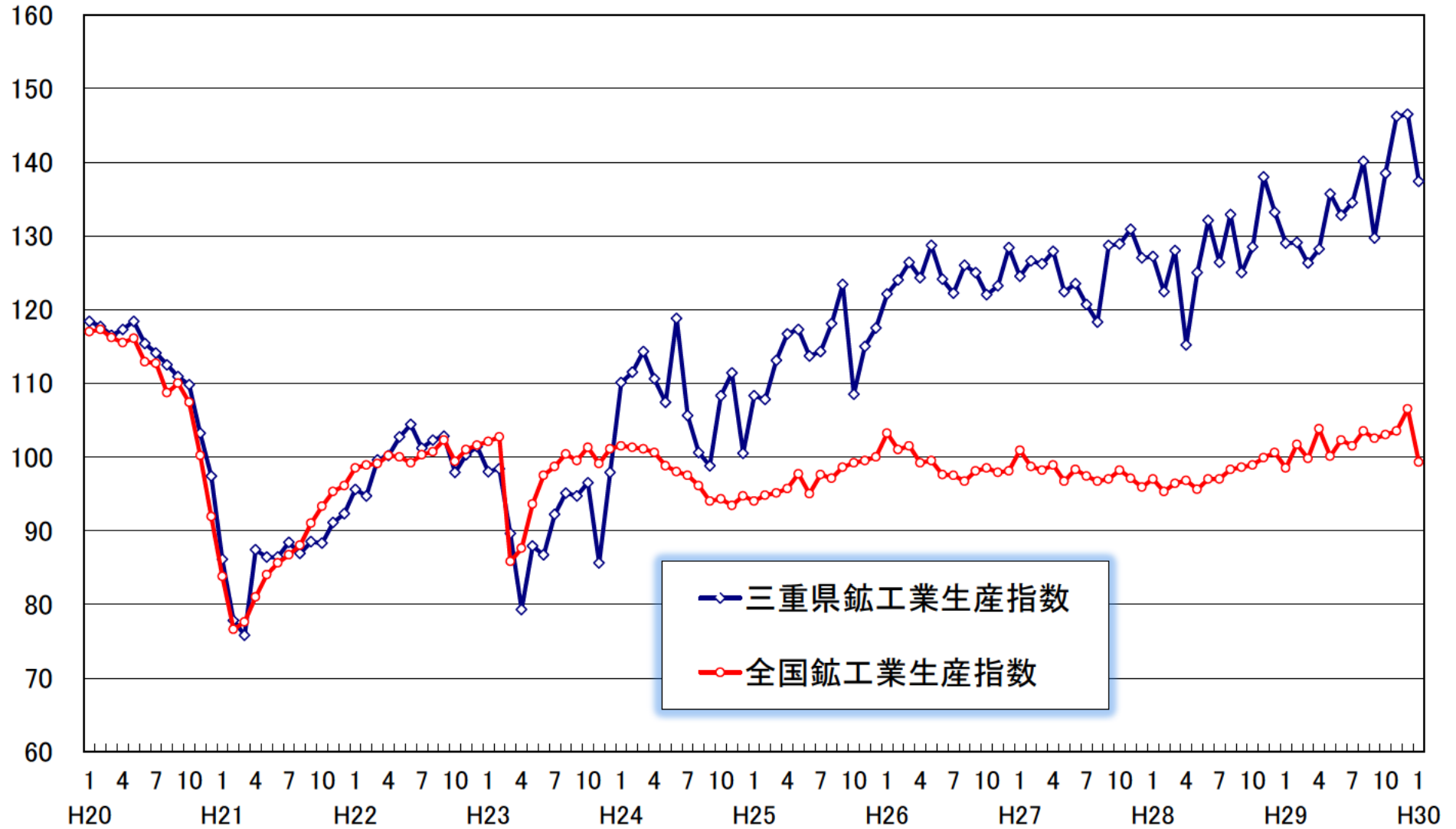
### — 三重県及び全国の鋳工業生産者製品在庫指数 —

平成22年=100

	三重県				全国			
	季節調整指数		原指数		季節調整指数		原指数	
		前月比		前年同月比		前月比		前年同月比
平成29年 7月	100.3	▲ 0.2	98.8	▲ 30.2	107.9	▲ 1.1	110.4	▲ 2.3
8月	104.4	4.1	103.2	▲ 24.3	107.3	▲ 0.6	111.1	▲ 2.9
9月	112.4	7.7	105.0	▲ 16.9	107.3	0.0	107.1	▲ 2.4
10月	104.3	▲ 7.2	106.8	▲ 18.3	110.7	3.2	112.2	2.0
11月	98.8	▲ 5.3	109.3	▲ 14.5	109.8	▲ 0.8	112.4	3.0
12月	98.4	▲ 0.4	109.2	▲ 11.4	109.5	▲ 0.3	108.6	2.1
平成30年 1月	<b>102.2</b>	<b>3.9</b>	<b>113.0</b>	<b>▲ 10.0</b>	<b>108.9</b>	<b>▲ 0.5</b>	<b>112.0</b>	<b>1.4</b>

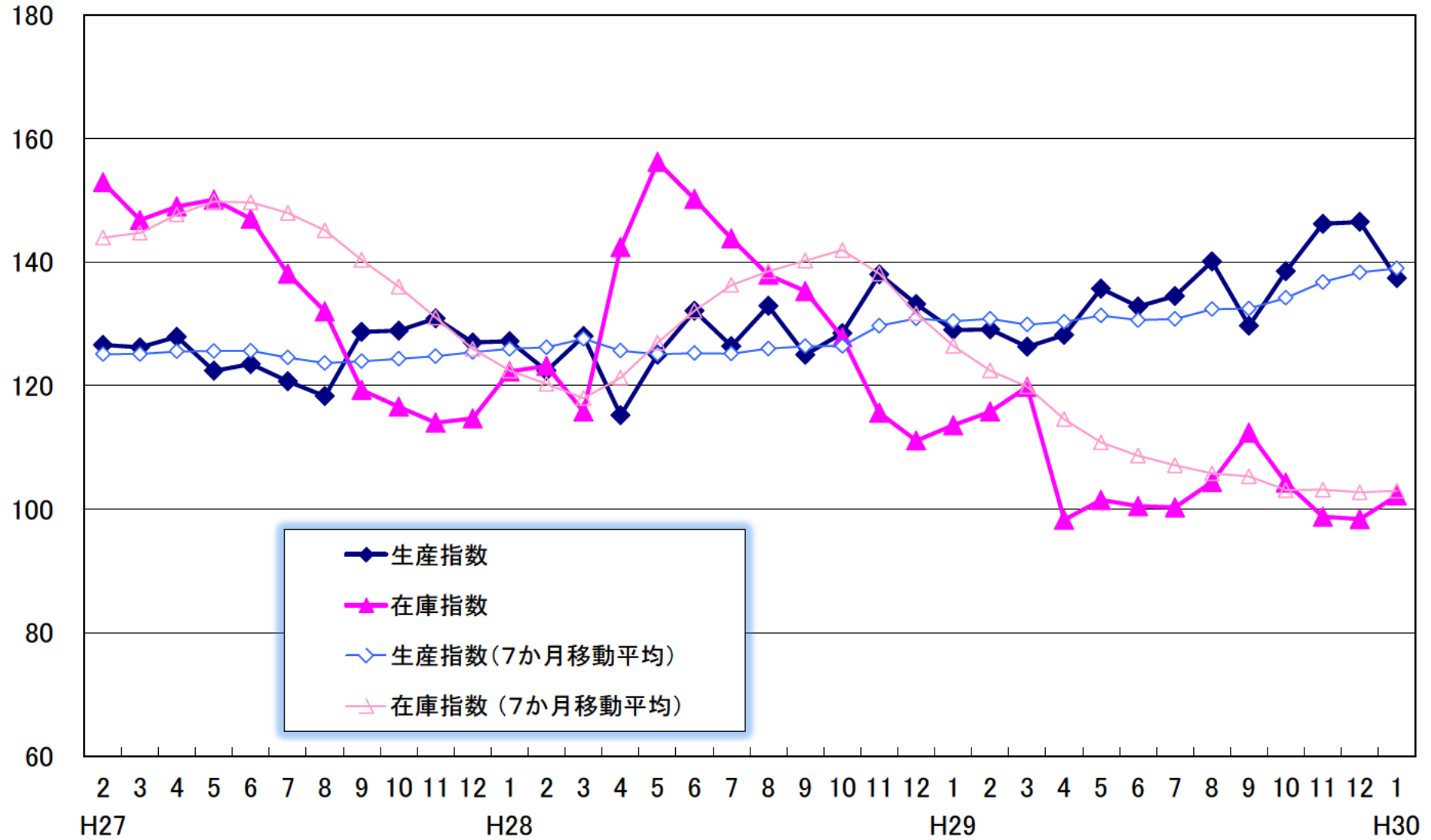
# 三重県及び全国の鋳工業生産指数(季節調整済指数)

H22 = 100



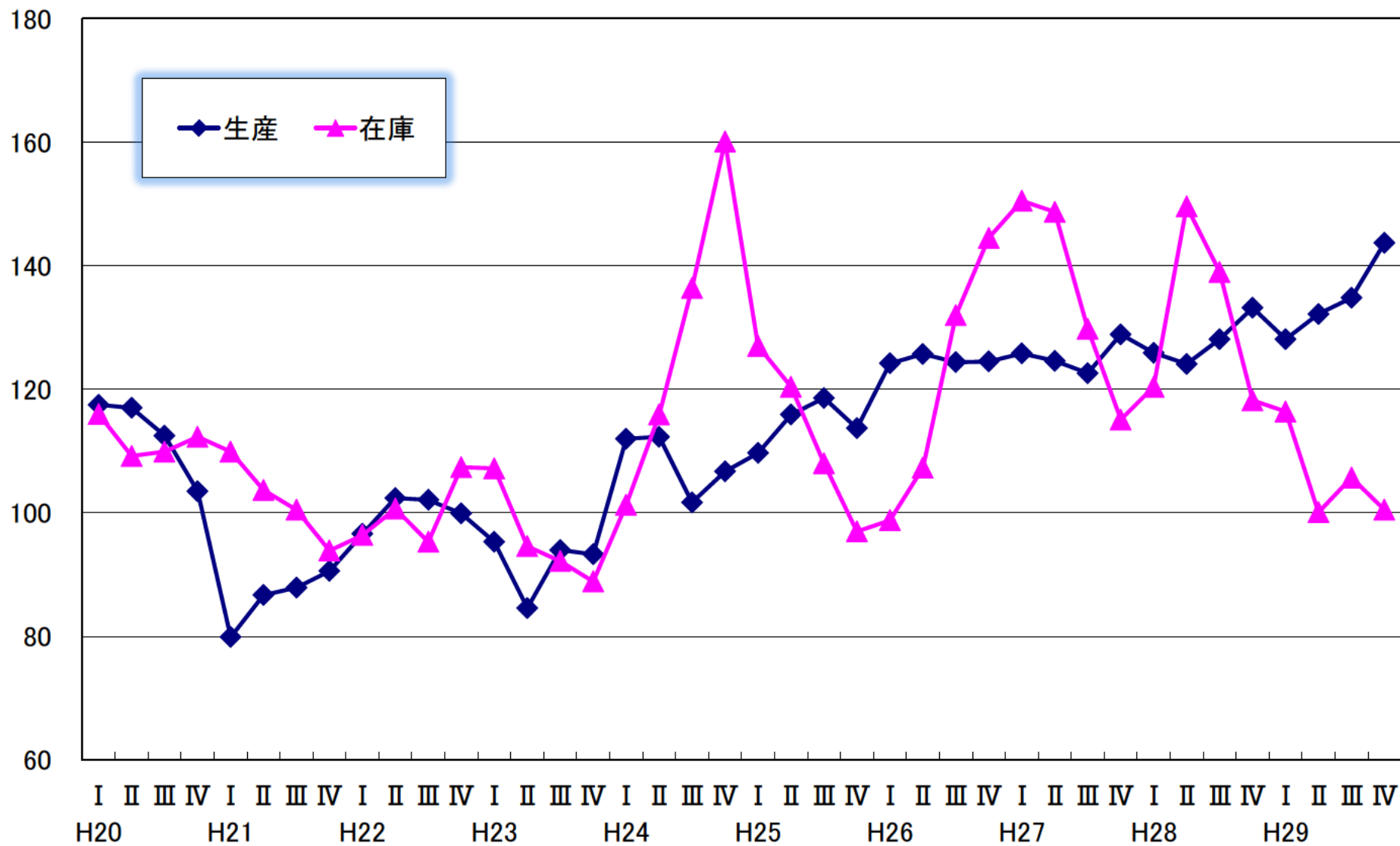
# 三重県の鋳工業指数(季節調整済指数)

H22 = 100



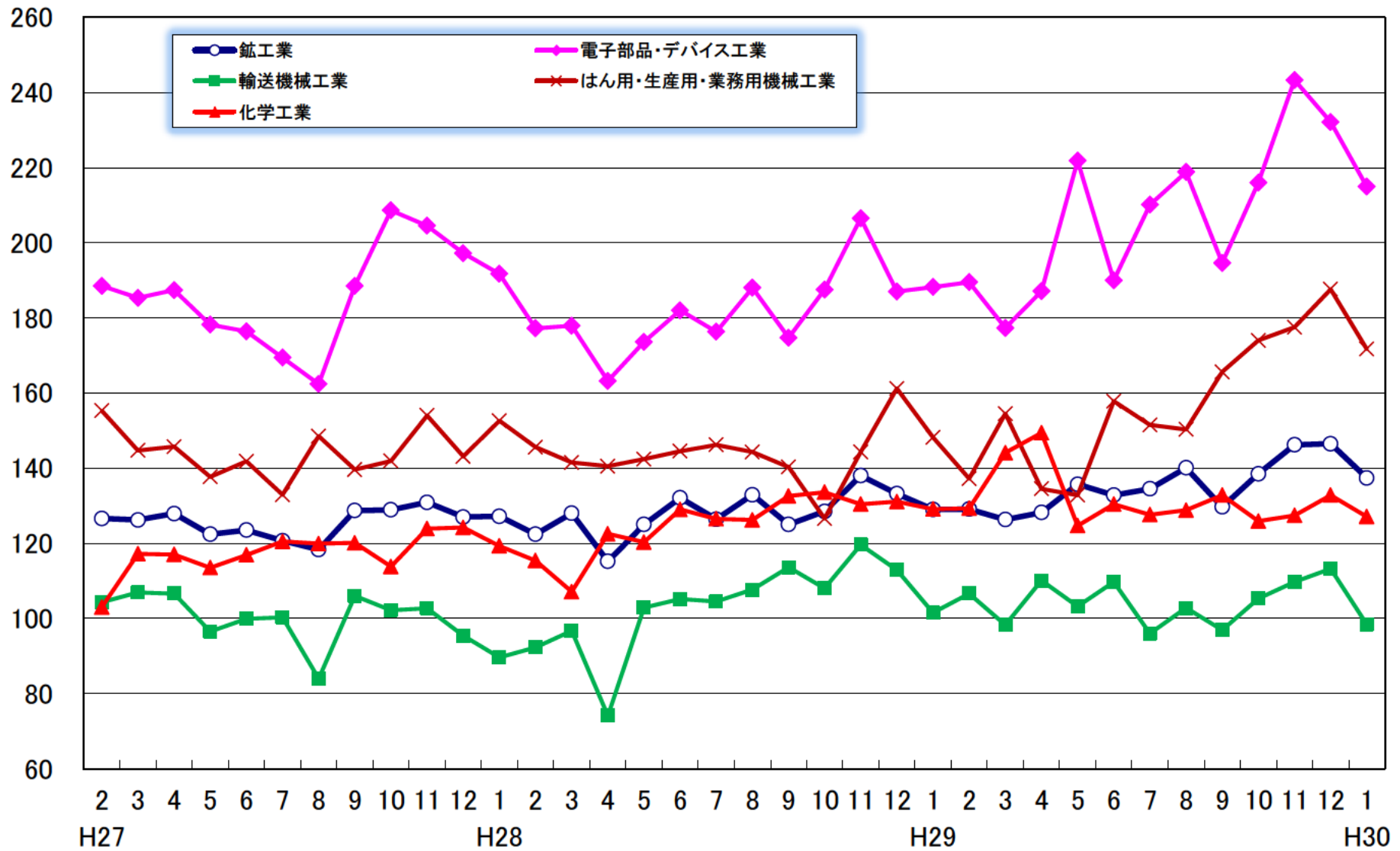
# 三重県の四半期別鋳工業指数の推移(季節調整済指数)

H22 = 100



# 三重県の主要業種別生産指数の推移(季節調整済指数)

H22 = 100



### 三重県鋳工業生産及び生産者製品在庫指数

30年1月分

平成22年=100

項目	区分	生産指数					生産者製品在庫指数				
		季節調整済指数			原指数		季節調整済指数			原指数	
		平成29年 12月	平成30年 1月	前月比	平成30年 1月	前年 同月比	平成29年 12月	平成30年 1月	前月比	平成30年 1月	前年 同月比
鋳工業		146.5	137.4	▲ 6.2	135.9	6.5	98.4	102.2	3.9	113.0	▲ 10.0
製造工業		146.5	137.5	▲ 6.1	135.9	6.4	98.6	102.4	3.9	113.3	▲ 10.1
鉄鋼業		96.1	99.4	3.4	90.0	9.1	392.3	392.7	0.1	383.7	▲ 9.9
非鉄金属工業		110.9	91.2	▲ 17.8	90.2	▲ 0.6	154.2	141.0	▲ 8.6	148.0	▲ 3.5
金属製品工業		93.5	75.1	▲ 19.7	56.9	▲ 7.8	49.0	49.5	1.0	43.6	▲ 14.7
はん用・生産用・業務用機械工業		187.6	171.7	▲ 8.5	166.1	15.8	87.0	90.6	4.1	102.8	▲ 24.8
はん用機械工業		139.2	106.8	▲ 23.3	100.5	▲ 5.9	-	-	-	-	-
生産用機械工業		371.8	352.8	▲ 5.1	337.3	34.8	-	-	-	-	-
業務用機械工業		83.1	91.3	9.9	91.8	▲ 0.8	-	-	-	-	-
電気機械工業（旧分類）		187.0	174.9	▲ 6.5	177.4	12.2	48.1	67.2	39.7	67.6	▲ 70.7
電子部品・デバイス工業		232.1	214.9	▲ 7.4	218.7	14.2	-	-	-	-	-
電気機械工業		92.3	88.5	▲ 4.1	88.0	▲ 16.0	-	-	-	-	-
情報通信機械工業		9.1	10.8	18.7	12.9	24.0	-	-	-	-	-
輸送機械工業		113.2	98.4	▲ 13.1	100.4	▲ 3.0	28.9	26.7	▲ 7.6	43.1	126.8
窯業・土石製品工業		86.2	92.3	7.1	87.4	2.5	92.4	97.5	5.5	94.7	5.9
化学工業		132.8	127.1	▲ 4.3	135.6	▲ 1.5	116.6	115.8	▲ 0.7	115.9	▲ 2.4
石油・石炭製品工業		122.6	114.6	▲ 6.5	120.1	2.3	77.1	85.1	10.4	82.7	▲ 16.9
プラスチック製品工業		138.8	138.8	0.0	126.8	6.1	521.2	524.4	0.6	511.1	211.6
パルプ・紙・紙加工品工業		91.8	92.7	1.0	85.2	▲ 12.1	143.7	138.3	▲ 3.8	125.8	9.1
繊維工業		112.7	129.4	14.8	127.7	35.9	140.7	144.8	2.9	141.6	20.0
食料品工業		127.3	118.0	▲ 7.3	113.5	▲ 3.7	134.3	110.9	▲ 17.4	129.6	▲ 10.8
その他工業		113.8	113.5	▲ 0.3	109.7	7.0	161.3	163.7	1.5	176.1	▲ 1.1
ゴム製品工業		98.4	96.5	▲ 1.9	90.1	4.3	161.2	167.0	3.6	167.8	5.9
家具工業		146.5	118.3	▲ 19.2	144.6	1.8	243.7	207.1	▲ 15.0	264.1	▲ 33.4
木材・木製品工業		53.4	53.0	▲ 0.7	53.1	▲ 20.0	55.4	54.6	▲ 1.4	54.3	▲ 7.3
その他製品工業		171.5	190.1	10.8	174.4	20.3	124.3	144.4	16.2	190.3	13.5
鋳業		87.2	66.3	▲ 24.0	70.6	▲ 4.5	53.7	53.1	▲ 1.1	51.8	6.8
(参考)											
電力事業		104.1	106.4	2.2	122.1	4.2	-	-	-	-	-
産業総合		145.9	137.0	▲ 6.1	135.7	6.4	98.4	102.2	3.9	113.0	▲ 10.0

## 三重県 財別生産及び生産者製品在庫指数

30年1月分

平成22年=100

区分	生産指数					生産者製品在庫指数				
	季節調整済指数			原指数		季節調整済指数			原指数	
項目	平成29年 12月	平成30年 1月	前月比	平成30年 1月	前年 同月比	平成29年 12月	平成30年 1月	前月比	平成30年 1月	前年 同月比
鉱工業	146.5	137.4	▲ 6.2	135.9	6.5	98.4	102.2	3.9	113.0	▲ 10.0
最終需要財	113.7	107.1	▲ 5.8	102.6	▲ 1.5	88.7	91.7	3.4	113.8	40.8
投資財	108.6	104.3	▲ 4.0	96.7	▲ 1.6	98.9	106.6	7.8	112.5	▲ 5.5
資本財	117.3	113.5	▲ 3.2	110.2	▲ 0.4	102.4	110.4	7.8	122.5	▲ 11.6
建設財	98.0	89.1	▲ 9.1	75.2	▲ 4.2	95.9	100.4	4.7	100.2	5.1
消費財	116.5	105.8	▲ 9.2	106.0	▲ 1.6	87.5	85.4	▲ 2.4	114.5	93.1
耐久消費財	93.3	82.1	▲ 12.0	84.3	▲ 2.4	31.7	31.4	▲ 0.9	46.6	82.0
非耐久消費財	159.2	154.4	▲ 3.0	148.6	▲ 0.6	238.3	226.7	▲ 4.9	237.2	97.5
生産財	169.6	160.3	▲ 5.5	161.2	10.9	110.9	111.4	0.5	112.3	3.9
鉱工業用生産財	168.7	159.5	▲ 5.5	160.6	11.3	106.4	105.9	▲ 0.5	106.8	3.4
その他用生産財	199.1	195.6	▲ 1.8	185.2	▲ 2.7	149.0	157.0	5.4	155.3	6.9

# 全国鋳工業生産及び生産者製品在庫指数

30年1月分

平成22年=100

項目	区分	生産指数					生産者製品在庫指数				
		季節調整済指数			原指数		季節調整済指数			原指数	
		平成29年 12月	平成30年 1月	前月比	平成30年 1月	前年 同月比	平成29年 12月	平成30年 1月	前月比	平成30年 1月	前年 同月比
鋳工業		106.5	99.3	▲ 6.8	95.4	2.5	109.5	108.9	▲ 0.5	112.0	1.4
製造工業		106.5	99.3	▲ 6.8	95.4	2.5	109.5	109.0	▲ 0.5	112.1	1.5
鉄鋼業		95.9	93.9	▲ 2.1	94.7	1.4	111.0	109.5	▲ 1.4	113.3	▲ 6.6
非鉄金属工業		107.2	96.6	▲ 9.9	94.6	1.9	101.1	103.7	2.6	107.9	▲ 2.3
金属製品工業		99.6	88.2	▲ 11.4	85.1	▲ 3.5	121.6	118.5	▲ 2.5	111.6	1.5
はん用・生産用・業務用機械工業		133.4	123.5	▲ 7.4	115.1	8.3	133.8	132.0	▲ 1.3	136.4	▲ 4.7
はん用機械工業		111.0	103.5	▲ 6.8	98.0	7.2	116.1	111.7	▲ 3.8	116.6	▲ 0.3
生産用機械工業		151.0	139.0	▲ 7.9	130.1	9.8	144.4	144.2	▲ 0.1	149.6	▲ 6.5
業務用機械工業		108.2	100.0	▲ 7.6	93.6	3.0	116.7	112.0	▲ 4.0	115.6	▲ 2.0
電子部品・デバイス工業		113.1	106.0	▲ 6.3	103.1	2.1	92.5	91.4	▲ 1.2	93.7	7.3
電気機械工業		107.3	98.6	▲ 8.1	92.0	1.4	181.2	179.2	▲ 1.1	171.9	9.2
情報通信機械工業		51.1	49.1	▲ 3.9	47.9	0.0	92.8	88.3	▲ 4.8	95.7	21.8
輸送機械工業		114.3	97.9	▲ 14.3	98.2	0.3	88.5	86.4	▲ 2.4	99.0	8.8
窯業・土石製品工業		101.5	100.0	▲ 1.5	95.2	1.5	105.4	107.2	1.7	107.0	5.5
化学工業		107.1	105.4	▲ 1.6	105.2	6.9	107.8	108.1	0.3	113.2	5.8
石油・石炭製品工業		90.1	86.4	▲ 4.1	92.9	▲ 5.2	77.5	77.2	▲ 0.4	79.4	▲ 7.0
プラスチック製品工業		103.1	99.9	▲ 3.1	93.3	0.8	113.9	114.2	0.3	113.6	5.3
パルプ・紙・紙加工品工業		100.1	97.2	▲ 2.9	91.5	▲ 0.9	108.3	108.7	0.4	109.2	2.2
繊維工業		92.8	90.9	▲ 2.0	88.1	0.8	105.1	106.0	0.9	110.9	▲ 4.0
食料品・たばこ工業		97.7	97.3	▲ 0.4	77.2	0.1	116.7	117.4	0.6	108.0	13.6
その他工業		94.3	91.7	▲ 2.8	84.9	0.5	94.5	94.8	0.3	97.4	▲ 1.6
ゴム製品工業		97.7	92.5	▲ 5.3	85.4	4.0	93.9	95.7	1.9	91.8	▲ 3.4
家具工業		106.3	101.6	▲ 4.4	100.1	1.8	110.1	109.8	▲ 0.3	128.2	4.8
木材・木製品工業		102.3	96.9	▲ 5.3	93.0	1.8	88.6	88.1	▲ 0.6	85.3	▲ 2.8
その他製品工業		104.3	102.9	▲ 1.3	96.7	1.0	81.9	81.6	▲ 0.4	87.2	▲ 7.3
鋳業		91.5	84.8	▲ 7.3	93.2	▲ 3.9	103.4	101.2	▲ 2.1	101.5	3.3