

# 台風21号・22号に係る三重県の被害状況について

## 人的被害

死者 2名  
重軽傷者13名



多気町長谷地区で発生した土石流



## 災害救助法 伊勢市・玉城町に適用



伊勢市 住宅被害



伊勢市新道商店街 浸水被害

## 住宅被害

全壊 1棟  
半壊等 192棟  
床上浸水 14市町735棟  
床下浸水 21市町1,335棟

## 公共土木施設の被害

被害件数 587箇所 被害概算額 約93億円

被害概算額	合計	92億9千万円
県管理施設	計	68億3千万円
市町管理施設	計	24億6千万円
(1) 道路 (県管理)	93箇所	22億1千万円
(市町管理)	133箇所	14億7千万円
(2) 河川 (県管理)	195箇所	39億3千万円
(市町管理)	145箇所	9億8千万円
(3) 砂防 (県管理)	16箇所	5億1千万円
(4) 海岸 (県管理)	1箇所	6千万円
(5) 公園 (県管理)	2箇所	1億2千万円
(市町管理)	1箇所	7百万円
(6) 下水道 (市町管理)	1箇所	3百万円



南浦海山線 (紀北町)



注連指川 (度会町)

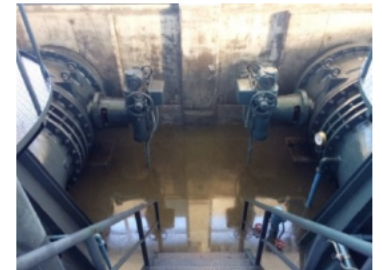


熊野市道 (遊木地区)

## 農林水産関係の被害

被害概算額 約64億6千万円

被害概算額	合計	64億6千万円
(1) 農産物・農業施設被害	計	6億1千万円
①農産物	4,272ha	5億1千万円
②農業施設	316箇所	1億円
(2) 農地 (耕地) 関係被害	400箇所	計 25億4千万円
(3) 治山・林道・自然公園関係被害	571箇所	計 27億1千万円
(4) 水産関係 被害報告	33件	計 6億円



水没のため停止した排水機 (伊勢市)



農地災害 土砂で埋没した農地 (多気町)

## 被災地でのボランティア活動

ボランティア活動者数  
延べ1,000名以上

伊勢市、紀宝町、玉城町、  
松阪市で活動



ボランティア活動 (伊勢市)

## その他の被害状況

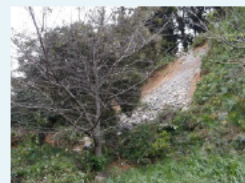
学校関係施設 被害概算額 約1億5千万円

- ①県立学校 床上浸水等 32件
- ②公立小中学校 法面土砂流出等 5件
- ③私立学校関係 敷地内の土砂崩れ等 5件



床上浸水35cm

県立紀南高等学校 (御浜町)



田丸城跡石垣崩落 (玉城町)

国・県指定文化財 被害概算額 約4億6千万円

中小企業 被害概算額 約11億円

伊勢市 5億9千万円、玉城町 1億円、  
松阪市 1億7千万円、熊野市 1億5千万円、  
度会町 1億1千万円等

## JR関西本線の被害



加太駅～柘植駅間が被災し、亀山駅～柘植駅間が  
運転見合わせ (平成30年1月9日運転再開)