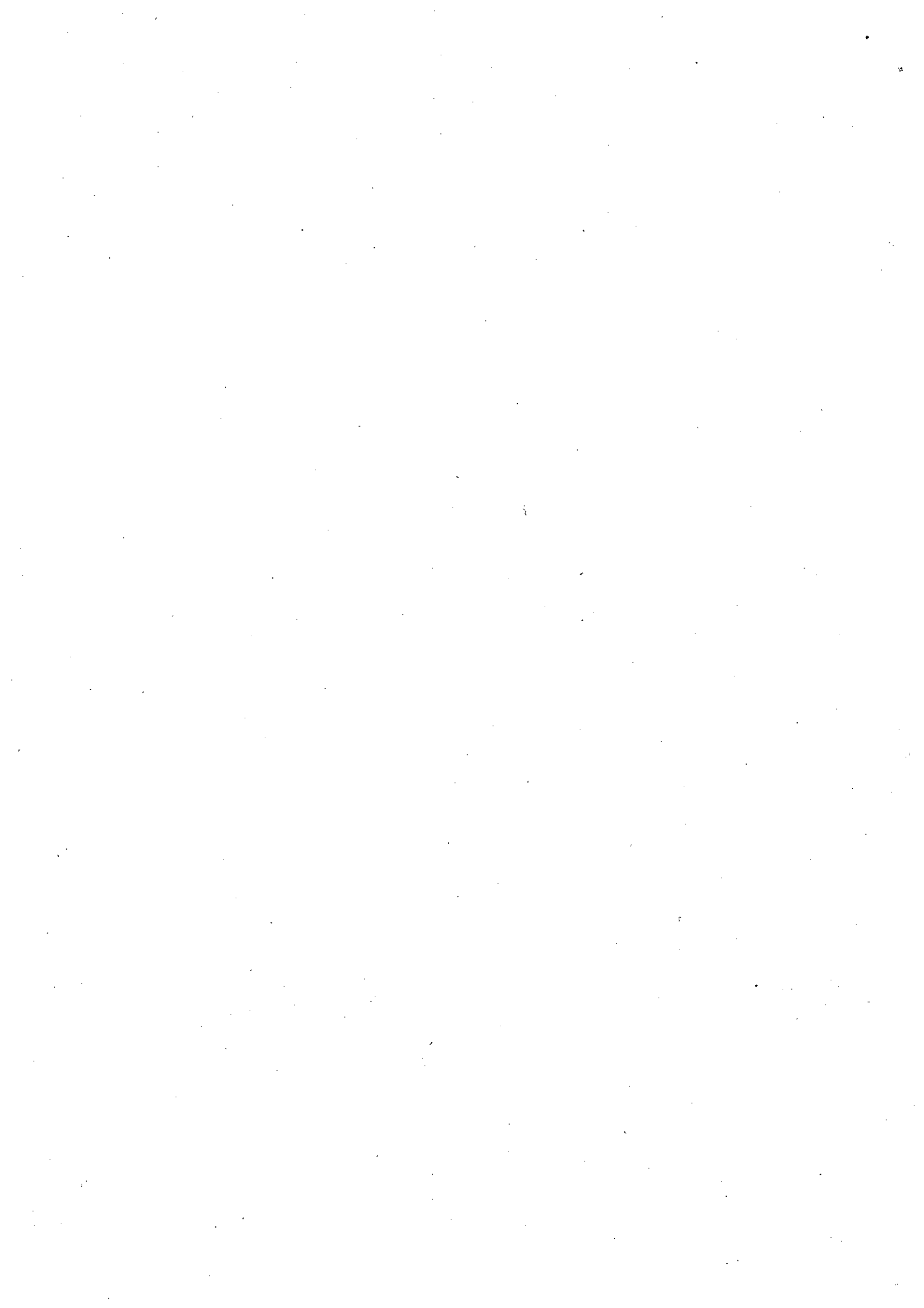


# 在宅医療関係データ集

## <目次>

在宅医療対策における県内の現状について	1
在宅医療にかかるデータ集	17
在宅医療に関するアンケート（診療所）	21
在宅医療に関するアンケート（病院）	39
看護師数、訪問看護師数	49
地域医療構想区域別高齢者居住系施設の整備状況	51



## 在宅医療対策における県内の現状について

### 1 患者動向等

○人口 10 万人あたりの往診件数は 1,441.1 件で、全国平均を上回っています。

○人口 10 万人あたりの訪問診療件数は 4,851.0 件で、全国平均を下回っています。

#### ・往診を受けた患者数

出典 NDB 平成27年度  
C000 往診料算定件数  
往診(患家の求めがあって赴く訪問診療)の件数

		実数	単位：件 人口10万人 あたり
全国		1,733,903	1352.2
	三重県	26,807	1441.1
	北勢保健医療圏	9,551	1121.5
	中勢伊賀保健医療圏	6,498	1408.4
	南勢志摩保健医療圏	9,450	2007.8
	東紀州保健医療圏	1,308	1710.9

#### ・訪問診療を受けた患者数

出典 NDB 平成27年度  
C001 在宅患者訪問診療料算定件数  
定期的な訪問診療の数

		実数	単位：件 人口10万人 あたり
全国		7,325,943	5713.3
	三重県	90,235	4851.0
	北勢保健医療圏	30,849	3622.4
	中勢伊賀保健医療圏	23,382	5067.9
	南勢志摩保健医療圏	32,579	6921.8
	東紀州保健医療圏	3,425	4480.0

○人口 10 万人あたりの医療保険による訪問看護利用者数は全国平均を上回っていますが、小児の訪問看護利用者数は全国平均を下回っています。

#### ・医療保険による訪問看護利用者数・訪問看護回数

出典 平成27年 訪問看護療養費調査 単位：人

		利用者数	単位：人 人口10万人 あたり
全国		56,941	44.4
	三重県	903	48.5

#### ・小児（乳幼児・幼児）の訪問看護利用者数

出典 平成27年 訪問看護療養費調査  
第1表 利用者数：都道府県、性別・年齢階級別 単位：人

		利用者数	単位：人 人口10万人 あたり
全国		3,377	2.6
	三重県	42	2.3

○ 人口10万人あたりの介護保険による訪問看護利用者数、介護予防訪問看護利用者数とも全国平均と比較して少なくなっています。

・介護保険による訪問看護利用者数

出典 平成26年度介護給付費実態調査報告 平成26年5月審査分～平成27年4月審査分  
統計表第7表 介護予防サービス年間実受給者数, 都道府県・サービス種類別  
統計表第8表 介護サービス年間実受給者数, 都道府県・サービス種類別

単位：千人、人

	訪問看護利用者数		介護予防訪問看護利用者数	
	実数	人口10万人あたり	実数	人口10万人あたり
全国	527.9	411.7	74.1	57.8
三重県	6.9	370.9	0.8	43.0

・在宅患者訪問看護・指導料算定件数

出典 NDB 平成27年度  
I012 精神科在宅患者訪問看護・指導料算定件数

単位：件

	実数	人口10万人あたり
	全国	167,478
三重県	1,291	69.4
北勢保健医療圏	496	58.2
中勢伊賀保健医療圏	460	99.7
南勢志摩保健医療圏	335	71.2
東紀州保健医療圏	*	*

○ 人口10万人あたりの訪問リハビリテーションの利用者数、介護予防訪問リハビリテーションの利用者数は、ともに全国平均を上回っています。

・訪問リハビリテーション利用者数

出典 平成26年度介護給付費実態調査報告 平成26年5月審査分～平成27年4月審査分  
統計表第7表 介護予防サービス年間実受給者数, 都道府県・サービス種類別  
統計表第8表 介護サービス年間実受給者数, 都道府県・サービス種類別

単位：千人、人

	訪問リハ利用者数		介護予防訪問リハ利用者数	
	実数	人口10万人あたり	実数	人口10万人あたり
全国	121.2	94.5	20.5	16.0
三重県	2.2	118.3	0.4	21.5

・短期入所サービスの利用者数

出典 平成27年 介護サービス施設・事業所調査平成27年9月中

【詳細票】第2章第8表(12-7) 利用者数, 都道府県—指定都市・中核市(再掲)、居宅サービスの種類、要介護度別(短期入所生活介護)

【詳細票】第2章第8表(12-8) 利用者数, 都道府県—指定都市・中核市(再掲)、居宅サービスの種類、要介護度別(短期入所療養介護(介護老人保健施設))

【詳細票】第2章第8表(12-9) 利用者数, 都道府県—指定都市・中核市(再掲)、居宅サービスの種類、要介護度別(短期入所療養介護(医療施設))

(個票解析)

単位：人

	短期入所生活介護利用者数		短期入所療養介護利用者数	
	実数	人口10万人あたり	実数	人口10万人あたり
全国	300,465	234.3	47,355	36.9
三重県	6,351	341.4	637	34.2

## 2 医療提供体制

○人口10万人あたりの在宅療養支援診療所数と病床数は、「機能強化型（単独）」は0で、「従来型」が全国平均と比較して少ない状況です。

○人口10万人あたりの在宅療養支援病院数と病床数は、「従来型」が全国平均と比較して少ない状況です。

・在宅療養支援診療所数、病床数

出典 診療報酬施設基準 平成28年3月31日  
C000 在宅療養支援診療所(1)(2)(3)の届出施設数

単位：か所

	在宅療養支援診療所(1)		在宅療養支援診療所(2)		在宅療養支援診療所(3)	
	実数	人口10万人あたり	実数	人口10万人あたり	実数	人口10万人あたり
全国	175	0.1	2,614	2.0	11,894	9.3
三重県	0	0.0	51	2.8	126	6.8
北勢保健医療圏	0	0.0	38	4.5	45	5.3
四日市市	0	0.0	14	4.5	12	3.8
桑名市	0	0.0	5	3.5	14	9.8
鈴鹿市	0	0.0	19	9.5	14	7.0
亀山市	0	0.0	0	0.0	2	4.0
いなべ市	0	0.0	0	0.0	0	0.0
木曽岬町	0	0.0	0	0.0	2	31.1
東員町	0	0.0	0	0.0	0	0.0
菰野町	0	0.0	0	0.0	1	2.4
朝日町	0	0.0	0	0.0	0	0.0
川越町	0	0.0	0	0.0	0	0.0
中勢伊賀保健医療圏	0	0.0	9	2.0	28	6.1
津市	0	0.0	9	3.2	22	7.8
伊賀市	0	0.0	0	0.0	2	2.1
名張市	0	0.0	0	0.0	4	5.0
南勢志摩保健医療圏	0	0.0	4	0.9	42	9.0
松阪市	0	0.0	0	0.0	11	6.6
多気町	0	0.0	0	0.0	0	0.0
明和町	0	0.0	0	0.0	0	0.0
大台町	0	0.0	0	0.0	1	10.1
大紀町	0	0.0	0	0.0	2	21.4
伊勢市	0	0.0	4	3.1	18	13.9
鳥羽市	0	0.0	0	0.0	1	5.0
志摩市	0	0.0	0	0.0	6	11.3
玉城町	0	0.0	0	0.0	3	19.1
度会町	0	0.0	0	0.0	0	0.0
南伊勢町	0	0.0	0	0.0	0	0.0
東紀州保健医療圏	0	0.0	0	0.0	11	14.7
尾鷲市	0	0.0	0	0.0	4	20.9
熊野市	0	0.0	0	0.0	0	0.0
紀北町	0	0.0	0	0.0	4	23.2
御浜町	0	0.0	0	0.0	1	11.0
紀宝町	0	0.0	0	0.0	2	17.3

在宅医療支援診療所(1) … 「機能強化型（単独）」の在宅療養支援診療所

在宅医療支援診療所(2) … 「機能強化型（連携）」の在宅療養支援診療所

在宅医療支援診療所(3) … 「従来型」の在宅療養支援診療所

単位：床

	在宅療養支援診療所(1)		在宅療養支援診療所(2)		在宅療養支援診療所(3)	
	実数	人口10万人あたり	実数	人口10万人あたり	実数	人口10万人あたり
全国	752	0.6	4,486	3.5	24,335	19.0
三重県	0	0.0	95	5.1	126	6.8
北勢保健医療圏	0	0.0	76	8.9	70	8.2
四日市市	0	0.0	19	6.1	36	11.5
桑名市	0	0.0	38	26.5	19	13.3
鈴鹿市	0	0.0	19	9.5	0	0.0
亀山市	0	0.0	0	0.0	14	28.1
いなべ市	0	0.0	0	0.0	0	0.0
木曾岬町	0	0.0	0	0.0	1	15.5
東員町	0	0.0	0	0.0	0	0.0
菟野町	0	0.0	0	0.0	0	0.0
朝日町	0	0.0	0	0.0	0	0.0
川越町	0	0.0	0	0.0	0	0.0
中勢伊賀保健医療圏	0	0.0	19	4.1	0	0.0
津市	0	0.0	19	6.7	0	0.0
伊賀市	0	0.0	0	0.0	0	0.0
名張市	0	0.0	0	0.0	0	0.0
南勢志摩保健医療圏	0	0.0	0	0.0	56	12.0
松阪市	0	0.0	0	0.0	27	16.1
多気町	0	0.0	0	0.0	0	0.0
明和町	0	0.0	0	0.0	0	0.0
大台町	0	0.0	0	0.0	0	0.0
大紀町	0	0.0	0	0.0	0	0.0
伊勢市	0	0.0	0	0.0	10	7.7
鳥羽市	0	0.0	0	0.0	0	0.0
志摩市	0	0.0	0	0.0	0	0.0
玉城町	0	0.0	0	0.0	19	120.7
度会町	0	0.0	0	0.0	0	0.0
南伊勢町	0	0.0	0	0.0	0	0.0
東紀州保健医療圏	0	0.0	0	0.0	0	0.0
尾鷲市	0	0.0	0	0.0	0	0.0
熊野市	0	0.0	0	0.0	0	0.0
紀北町	0	0.0	0	0.0	0	0.0
御浜町	0	0.0	0	0.0	0	0.0
紀宝町	0	0.0	0	0.0	0	0.0

在宅医療支援診療所(1) … 「機能強化型(単独)」の在宅療養支援診療所

在宅医療支援診療所(2) … 「機能強化型(連携)」の在宅療養支援診療所

在宅医療支援診療所(3) … 「従来型」の在宅療養支援診療所

・在宅療養支援病院数、病床数

出典 診療報酬施設基準 平成28年3月31日  
C000 在宅療養支援病院(1)(2)(3)の届出施設数

単位：か所

	在宅療養支援病院 (1)		在宅療養支援病院 (2)		在宅療養支援病院 (3)	
	実数	人口10万人あたり	実数	人口10万人あたり	実数	人口10万人あたり
全国	152	0.1	305	0.2	652	0.5
三重県	2	0.1	5	0.3	4	0.2
北勢保健医療圏	1	0.1	3	0.4	2	0.2
四日市市	0	0.0	3	1.0	0	0.0
桑名市	1	0.7	0	0.0	2	1.4
鈴鹿市	0	0.0	0	0.0	0	0.0
亀山市	0	0.0	0	0.0	0	0.0
いなべ市	0	0.0	0	0.0	0	0.0
木曽岬町	0	0.0	0	0.0	0	0.0
東員町	0	0.0	0	0.0	0	0.0
菟野町	0	0.0	0	0.0	0	0.0
朝日町	0	0.0	0	0.0	0	0.0
川越町	0	0.0	0	0.0	0	0.0
中勢伊賀保健医療圏	1	0.2	1	0.2	1	0.2
津市	1	0.4	1	0.4	0	0.0
伊賀市	0	0.0	0	0.0	0	0.0
名張市	0	0.0	0	0.0	1	1.2
南勢志摩保健医療圏	0	0.0	1	0.2	1	0.2
松阪市	0	0.0	0	0.0	1	0.6
多気町	0	0.0	0	0.0	0	0.0
明和町	0	0.0	0	0.0	0	0.0
大台町	0	0.0	0	0.0	0	0.0
大紀町	0	0.0	0	0.0	0	0.0
伊勢市	0	0.0	1	0.8	0	0.0
鳥羽市	0	0.0	0	0.0	0	0.0
志摩市	0	0.0	0	0.0	0	0.0
玉城町	0	0.0	0	0.0	0	0.0
度会町	0	0.0	0	0.0	0	0.0
南伊勢町	0	0.0	0	0.0	0	0.0
東紀州保健医療圏	0	0.0	0	0.0	0	0.0
尾鷲市	0	0.0	0	0.0	0	0.0
熊野市	0	0.0	0	0.0	0	0.0
紀北町	0	0.0	0	0.0	0	0.0
御浜町	0	0.0	0	0.0	0	0.0
紀宝町	0	0.0	0	0.0	0	0.0

在宅医療支援病院 (1) …「機能強化型 (単独)」の在宅療養支援病院

在宅医療支援病院 (2) …「機能強化型 (連携)」の在宅療養支援病院

在宅医療支援病院 (3) …「従来型」の在宅療養支援病院

	在宅療養支援病院(1)		在宅療養支援病院(2)		在宅療養支援病院(3)	
	実数	人口10万人あたり	実数	人口10万人あたり	実数	人口10万人あたり
全国	16,534	12.9	33,099	25.8	63,253	49.3
三重県	173	9.4	518	28.0	299	16.2
北勢保健医療圏	87	10.2	276	32.4	104	12.2
四日市市	0	0.0	276	88.3	0	0.0
桑名市	87	60.8	0	0.0	104	72.7
鈴鹿市	0	0.0	0	0.0	0	0.0
亀山市	0	0.0	0	0.0	0	0.0
いなべ市	0	0.0	0	0.0	0	0.0
木曽岬町	0	0.0	0	0.0	0	0.0
東員町	0	0.0	0	0.0	0	0.0
菰野町	0	0.0	0	0.0	0	0.0
朝日町	0	0.0	0	0.0	0	0.0
川越町	0	0.0	0	0.0	0	0.0
中勢伊賀保健医療圏	86	18.8	149	32.5	135	29.5
津市	86	30.4	149	52.6	0	0.0
伊賀市	0	0.0	0	0.0	0	0.0
名張市	0	0.0	0	0.0	135	167.7
南勢志摩保健医療圏	0	0.0	93	20.0	60	12.9
松阪市	0	0.0	0	0.0	60	35.8
多気町	0	0.0	0	0.0	0	0.0
明和町	0	0.0	0	0.0	0	0.0
大台町	0	0.0	0	0.0	0	0.0
大紀町	0	0.0	0	0.0	0	0.0
伊勢市	0	0.0	93	71.7	0	0.0
鳥羽市	0	0.0	0	0.0	0	0.0
志摩市	0	0.0	0	0.0	0	0.0
玉城町	0	0.0	0	0.0	0	0.0
度会町	0	0.0	0	0.0	0	0.0
南伊勢町	0	0.0	0	0.0	0	0.0
東紀州保健医療圏	0	0.0	0	0.0	0	0.0
尾鷲市	0	0.0	0	0.0	0	0.0
熊野市	0	0.0	0	0.0	0	0.0
紀北町	0	0.0	0	0.0	0	0.0
御浜町	0	0.0	0	0.0	0	0.0
紀宝町	0	0.0	0	0.0	0	0.0

在宅医療支援病院(1) … 「機能強化型(単独)」の在宅療養支援病院

在宅医療支援病院(2) … 「機能強化型(連携)」の在宅療養支援病院

在宅医療支援病院(3) … 「従来型」の在宅療養支援病院



○ 人口10万人あたりの在宅療養支援歯科診療所の設置数は全国平均を上回っています。

・在宅療養支援歯科診療所数

出典 診療報酬施設基準 平成28年3月31日  
 歯科C001-3 在宅療養支援歯科診療所の届出施設数

単位：か所

	実数	人口10万人あたり
全国	6140	4.8
三重県	95	5.1
北勢保健医療圏	24	2.8
四日市市	11	3.5
桑名市	5	3.5
鈴鹿市	3	1.5
亀山市	0	0.0
いなべ市	0	0.0
木曾岬町	1	15.5
東員町	1	3.9
菰野町	1	2.4
朝日町	1	9.5
川越町	1	6.7
中勢伊賀保健医療圏	35	7.6
津市	20	7.1
伊賀市	10	10.6
名張市	5	6.2
南勢志摩保健医療圏	36	7.7
松阪市	16	9.6
多気町	1	6.6
明和町	1	4.3
大台町	2	20.2
大紀町	0	0.0
伊勢市	9	6.9
鳥羽市	0	0.0
志摩市	5	9.4
玉城町	1	6.4
度会町	1	11.7
南伊勢町	0	0.0
東紀州保健医療圏	0	0.0
尾鷲市	0	0.0
熊野市	0	0.0
紀北町	0	0.0
御浜町	0	0.0
紀宝町	0	0.0

○ 訪問薬剤管理指導を実施する薬局数は県内に 706 施設あり、人口 10 万人あたりの訪問薬剤管理指導を実施する薬局数は、全国平均を上回っています。

・訪問薬剤管理指導を実施する薬局

出典 診療報酬施設基準 平成28年3月31日  
調剤15 在宅患者訪問薬剤管理指導の届出施設数

		単位：か所	
		実数	人口10万人あたり
全国		46,049	36.0
三重県		706	38.2
	北勢保健医療圏	316	37.1
	四日市市	129	41.3
	桑名市	67	46.8
	鈴鹿市	72	35.9
	亀山市	18	36.1
	いなべ市	9	19.6
	木曾岬町	1	15.5
	東員町	6	23.5
	菰野町	9	21.7
	朝日町	2	19.1
	川越町	3	20.1
	中勢伊賀保健医療圏	170	37.1
	津市	104	36.7
	伊賀市	37	39.1
	名張市	29	36.0
	南勢志摩保健医療圏	189	40.6
	松阪市	70	41.8
	多気町	1	6.6
	明和町	6	25.9
	大台町	6	60.6
	大紀町	3	32.1
	伊勢市	67	51.6
	鳥羽市	2	10.0
	志摩市	20	37.8
	玉城町	8	50.8
	度会町	1	11.7
	南伊勢町	5	35.9
	東紀州保健医療圏	31	41.3
	尾鷲市	12	62.8
	熊野市	6	33.4
	紀北町	5	29.0
	御浜町	7	76.8
	紀宝町	1	8.7

○ 人口 10 万人あたりの訪問看護ステーション数は全国平均と比較して少ない状況です。

・訪問看護事業所数

出典 介護給付費実態調査 平成27年(平成27年5月審査分～平成28年4月審査分)

		単位：か所	
		実数	人口10万人あたり
全国		10,126	7.9
三重県		140	7.5

○人口10万人あたりの訪問看護ステーション従業者数は、准看護師のみ全国平均より多くなっています。

○人口10万人あたりの24時間体制を取っている訪問看護ステーションの従事者数は、いずれの職種も全国平均を下回っています。

・訪問看護ステーション従事者数

出典 平成27年 介護サービス施設・平成27年10月1日

【詳細票】第2章 第7表(11-3) 常勤換算従事者数、居宅サービスの種類、都道府県—指定都市・中核市(再掲) 職種(常勤—非常勤)別(訪問看護ステーション)

保健師		単位：人	
	実数	人口10万人あたり	
全国	711	0.55	
三重県	7	0.38	

助産師		単位：人	
	実数	人口10万人あたり	
全国	34	0.03	
三重県	-	-	

看護師		単位：人	
	実数	人口10万人あたり	
全国	32,830	25.60	
三重県	417	22.42	

准看護師		単位：人	
	実数	人口10万人あたり	
全国	3,526	2.75	
三重県	58	3.12	

理学療法士		単位：人	
	実数	人口10万人あたり	
全国	6,630	5.17	
三重県	77	4.14	

作業療法士		単位：人	
	実数	人口10万人あたり	
全国	3,055	2.38	
三重県	33	1.77	

・24時間体制をとっている訪問看護ステーションの従事者数

出典 平成27年 介護サービス施設・事業所調査  
(個票解析)

単位：人

	保健師		助産師		看護師	
	実数	人口10万人あたり	実数	人口10万人あたり	実数	人口10万人あたり
全国	594.4	0.5	29	0.0	28254.8	22.0
三重県	6	0.3	-	-	307.1	16.5
北勢保健医療圏	1	0.1	-	-	133.4	15.7
四日市市	1	0.3	-	-	62.8	20.1
桑名市	-	-	-	-	15.8	11.1
鈴鹿市	-	-	-	-	24.6	12.2
亀山市	-	-	-	-	11.9	23.8
いなべ市	-	-	-	-	13.8	29.8
木曽岬町	-	-	-	-	-	-
東員町	-	-	-	-	-	-
菟野町	-	-	-	-	4.5	10.8
朝日町	-	-	-	-	-	-
川越町	-	-	-	-	-	-
中勢伊賀保健医療圏	1.5	0.3	-	-	80.5	17.4
津市	0.5	0.2	-	-	27.5	9.7
伊賀市	-	-	-	-	18.9	17.7
名張市	1	1.2	-	-	36.1	44.6
南勢志摩保健医療圏	3.5	0.7	-	-	75.7	16.1
松阪市	-	-	-	-	27.8	16.5
多気町	-	-	-	-	2.4	15.8
明和町	2	8.6	-	-	6.8	29.3
大台町	-	-	-	-	3	29.8
大紀町	-	-	-	-	2.5	26.1
伊勢市	1.5	1.1	-	-	21.9	16.7
鳥羽市	-	-	-	-	-	-
志摩市	-	-	-	-	5	9.3
玉城町	-	-	-	-	-	-
度会町	-	-	-	-	-	-
南伊勢町	-	-	-	-	6.3	44.1
東紀州保健医療圏	-	-	-	-	17.5	22.9
尾鷲市	-	-	-	-	1.7	8.7
熊野市	-	-	-	-	6.7	36.5
紀北町	-	-	-	-	-	-
御浜町	-	-	-	-	9.1	98.8
紀宝町	-	-	-	-	-	-

単位：人

	准看護師		理学療法士		作業療法士	
	実数	人口10万人あたり	実数	人口10万人あたり	実数	人口10万人あたり
全国	2633.4	2.1	5091.1	4.0	2316.3	1.8
三重県	37	2.0	62.7	3.4	28	1.5
北勢保健医療圏	13.7	1.6	36.1	4.2	13.9	1.6
四日市市	10.3	3.3	7.3	2.3	6.6	2.1
桑名市	1.1	0.8	3.5	2.5	0.5	0.4
鈴鹿市	1.3	0.6	19.3	9.6	5.4	2.7
亀山市	-	-	1.6	3.2	1	2.0
いなべ市	-	-	4.3	9.3	0.4	0.9
木曽岬町	-	-	-	-	-	-
東員町	-	-	-	-	-	-
菟野町	1	2.4	0.1	0.2	-	-
朝日町	-	-	-	-	-	-
川越町	-	-	-	-	-	-
中勢伊賀保健医療圏	8.8	1.9	6.4	1.4	5.1	1.1
津市	2.9	1.0	1.5	0.5	1	0.4
伊賀市	0.5	0.5	1.7	1.8	2	2.1
名張市	5.4	6.7	3.2	3.9	2.1	2.6
南勢志摩保健医療圏	12.7	2.7	19.9	4.2	8	1.7
松阪市	1.5	0.9	7.4	4.4	2.1	1.2
多気町	0.8	5.3	-	-	-	-
明和町	-	-	0.1	0.4	-	-
大台町	-	-	-	-	-	-
大紀町	1	10.4	-	-	-	-
伊勢市	7.4	5.7	7.9	6.0	2.9	2.2
鳥羽市	-	-	-	-	-	-
志摩市	-	-	2.5	4.6	3	5.6
玉城町	-	-	-	-	-	-
度会町	-	-	-	-	-	-
南伊勢町	2	14.0	2	14.0	-	-
東紀州保健医療圏	1.8	2.4	0.3	0.4	1	1.3
尾鷲市	0.8	4.1	0.3	1.5	-	-
熊野市	-	-	-	-	-	-
紀北町	-	-	-	-	-	-
御浜町	1	10.9	-	-	1	10.9
紀宝町	-	-	-	-	-	-

### 3 退院支援

○ 人口100万人あたりの退院支援担当者を配置している診療所数、病院数は、全国と比べて少ない状況です。

・退院支援担当者を配置している診療所・病院数

一般診療所  
出典 平成26年 医療施設調査  
(個票解析)

		実数	単位：か所 人口100万人 あたり
全国		584	4.6
三重県		8	4.3
	北勢保健医療圏	5	5.9
	四日市市	2	
	桑名市	1	
	鈴鹿市	2	
	亀山市	-	
	いなべ市	-	
	木曾岬町	-	
	東員町	-	
	菰野町	-	
	朝日町	-	
	川越町	-	
	中勢伊賀保健医療圏	2	4.3
	津市	2	
	伊賀市	-	
	名張市	-	
	南勢志摩保健医療圏	1	2.1
	松阪市	-	
	多気町	-	
	明和町	-	
	大台町	-	
	大紀町	-	
	伊勢市	-	
	鳥羽市	-	
	志摩市	-	
	玉城町	-	
	度会町	-	
	南伊勢町	1	
	東紀州保健医療圏	-	-
	尾鷲市	-	
	熊野市	-	
	紀北町	-	
	御浜町	-	
	紀宝町	-	

病院  
出典 平成26年 医療施設調査  
(個票解析)

単位：か所

	実数	人口100万人 あたり
全国	3,592	28.0
三重県	48	25.8
北勢保健医療圏	20	23.5
四日市市	7	
桑名市	4	
鈴鹿市	5	
亀山市	1	
いなべ市	1	
木曽岬町	-	
東員町	1	
菰野町	1	
朝日町	-	
川越町	-	
中勢伊賀保健医療圏	13	28.2
津市	10	
伊賀市	1	
名張市	2	
南勢志摩保健医療圏	14	29.7
松阪市	4	
多気町	-	
明和町	1	
大台町	2	
大紀町	-	
伊勢市	3	
鳥羽市	-	
志摩市	3	
玉城町	1	
度会町	-	
南伊勢町	-	
東紀州保健医療圏	1	13.1
尾鷲市	-	
熊野市	-	
紀北町	-	
御浜町	1	
紀宝町	-	

#### 4 看取り

○人口10万人あたりの在宅看取りを実施している診療所は全国平均を上回っています。

・在宅看取りを実施している診療所・病院数

・一般診療所数

出典 平成26年 医療施設調査  
(個票解析)

		単位：か所	
		実数	人口10万人あたり
全国		4,312	3.4
	三重県	79	4.2
	北勢保健医療圏	25	2.9
	四日市市	12	3.8
	桑名市	5	3.5
	鈴鹿市	5	2.5
	亀山市	3	6.0
	いなべ市	-	-
	木曾岬町	-	-
	東員町	-	-
	菰野町	-	-
	朝日町	-	-
	川越町	-	-
	中勢伊賀保健医療圏	19	4.1
	津市	15	5.3
	伊賀市	1	1.0
	名張市	3	3.7
	南勢志摩保健医療圏	31	6.6
	松阪市	8	4.7
	多気町	1	6.5
	明和町	-	-
	大台町	-	-
	大紀町	2	20.4
	伊勢市	9	6.8
	鳥羽市	2	9.5
	志摩市	7	12.7
	玉城町	1	6.4
	度会町	-	-
	南伊勢町	1	6.8
	東紀州保健医療圏	4	5.2
	尾鷲市	2	10.0
	熊野市	1	5.4
	紀北町	1	5.5
	御浜町	-	-
	紀宝町	-	-

・病院数

出典 平成26年 医療施設調査  
(個票解析)

単位：か所

	実数	人口10万人あたり
全国	476	0.4
三重県	8	0.4
北勢保健医療圏	4	0.5
四日市市	2	0.6
桑名市	2	1.4
鈴鹿市	-	-
亀山市	-	-
いなべ市	-	-
木曾岬町	-	-
東員町	-	-
菟野町	-	-
朝日町	-	-
川越町	-	-
中勢伊賀保健医療圏	1	0.2
津市	-	-
伊賀市	-	-
名張市	1	1.2
南勢志摩保健医療圏	3	0.6
松阪市	2	1.2
多気町	-	-
明和町	-	-
大台町	-	-
大紀町	-	-
伊勢市	1	0.8
鳥羽市	-	-
志摩市	-	-
玉城町	-	-
度会町	-	-
南伊勢町	-	-
東紀州保健医療圏	-	-
尾鷲市	-	-
熊野市	-	-
紀北町	-	-
御浜町	-	-
紀宝町	-	-

○人口10万人あたりの看取り件数は全国平均を下回っています。

・看取り件数

出典 データブック(H27)

NDB(レセプト件数)

- ・看取り加算(在支診)(有床診療所入院基本料)
- ・看取り加算(在支診)(有床診療所療養病床入院基本料)
- ・看取り加算(在宅患者訪問診療料)
- ・看取り加算(有床診療所入院基本料)
- ・看取り加算(有床診療所療養病床入院基本料)

単位：人

	実数			人口10万人あたり
	入院	外来	合計	
全国	5,900	68,638	74,538	58.1
三重県	55	1,003	1,058	56.9
北勢保健医療圏	26	551	577	67.8
中勢伊賀保健医療圏	16	179	195	42.3
南勢志摩保健医療圏	13	262	275	58.4
東紀州保健医療圏	-	11	11	14.4



・ターミナルケアに対応する訪問看護ステーション数

出典 平成27年 介護サービス施設・事業所調査  
(個票解析)

		実数	単位：か所 人口10万人 あたり
全国		6,595	5.1
	三重県	98	5.3
	北勢保健医療圏	40	4.7
	四日市市	18	5.8
	桑名市	6	4.2
	鈴鹿市	8	4.0
	亀山市	3	6.0
	いなべ市	3	6.5
	木曾岬町	-	-
	東員町	-	-
	菰野町	2	4.8
	朝日町	-	-
	川越町	-	-
	中勢伊賀保健医療圏	24	5.2
	津市	10	3.5
	伊賀市	6	6.3
	名張市	8	9.9
	南勢志摩保健医療圏	27	5.7
	松阪市	6	3.6
	多気町	1	6.6
	明和町	1	4.3
	大台町	2	19.9
	大紀町	1	10.4
	伊勢市	10	7.6
	鳥羽市	-	-
	志摩市	2	3.7
	玉城町	1	6.3
	度会町	-	-
	南伊勢町	3	21.0
	東紀州保健医療圏	7	9.2
	尾鷲市	2	10.2
	熊野市	1	5.5
	紀北町	-	-
	御浜町	3	32.6
	紀宝町	1	8.6

○ 本県の人口10万人あたりの在宅死亡者数は、全国平均を上回っています。

・在宅死亡者数

出典 平成27年 人口動態調査  
(個票解析)

		単位：人	
		実数	人口10万人あたり
全国		163,973	127.9
三重県		2,546	136.9
	北勢保健医療圏	1,208	141.8
	四日市市	558	
	桑名市	195	
	鈴鹿市	199	
	亀山市	63	
	いなべ市	64	
	木曾岬町	4	
	東員町	27	
	菰野町	64	
	朝日町	16	
	川越町	18	
	中勢伊賀保健医療圏	527	114.2
	津市	291	
	伊賀市	141	
	名張市	95	
	南勢志摩保健医療圏	691	146.8
	松阪市	210	
	多気町	24	
	明和町	29	
	大台町	15	
	大紀町	17	
	伊勢市	187	
	鳥羽市	17	
	志摩市	121	
	玉城町	20	
	度会町	14	
	南伊勢町	37	
	東紀州保健医療圏	120	157.0
	尾鷲市	41	
	熊野市	29	
	紀北町	28	
	御浜町	7	
	紀宝町	15	

在宅医療にかかるデータ集

平成29年度第1回三重県在宅医療推進懇話会資料

(項目番号) (データ時点)	1	2	3	4	5	6	7	8	9	10	11	12	13	14	15	16	17
	27.1.1	27.1.1	27.3.31	27.3.31	27.3.31	27.3.31	27.3.31	27.3.31	27.3.31	27.3.31	26.10.1	26.10.1	26.10.1	26.10.1	26.10.1	26.10.1	26.10.1
	人口	うち65歳以上	在宅療養支援病院	うち機能強化型(単独)	うち機能強化型(連携)	うち従来型	在宅療養支援診療所	うち機能強化型(単独)	うち機能強化型(連携)	うち従来型	一般診療所総数	訪問診療を実施する一般診療所数	うち在宅診療	うち在宅診療以外	一般診療所による訪問診療の実施件数	うち在宅診療によるもの	うち在宅診療以外によるもの
市町	(人)	(人)	(施設)	(施設)	(施設)	(施設)	(施設)	(施設)	(施設)	(施設)	(施設)	(施設)	(施設)	(施設)	(件)	(件)	(件)
桑名市	139,874	33,872	3	1	0	2	17	0	5	12	93	21	12	9	829	535	294
いなべ市	44,857	11,415	0	0	0	0	0	0	0	0	25	4	0	4	27	0	27
木曾岬町	6,240	1,763	0	0	0	0	2	0	0	2	3	2	2	0	27	27	0
東員町	25,204	6,461	0	0	0	0	0	0	0	0	15	2	0	2	18	0	18
桑名区域	216,175	53,511	3	1	0	2	19	0	5	14	136	29	14	15	901	562	339
四日市市	305,057	74,740	3	0	3	0	26	0	14	12	259	55	22	33	1,740	1,035	705
菰野町	40,688	10,003	0	0	0	0	2	0	1	1	22	1	1	0	1	1	0
朝日町	10,158	1,935	0	0	0	0	0	0	0	0	7	1	0	1	15	0	15
川越町	14,357	2,707	0	0	0	0	0	0	0	0	9	1	0	1	1	0	1
三泗区域	370,260	89,385	3	0	3	0	28	0	15	13	297	58	23	35	1,757	1,036	721
鈴鹿市	194,070	44,754	0	0	0	0	33	0	19	14	152	37	25	12	725	666	59
亀山市	48,339	12,269	0	0	0	0	1	0	0	1	37	11	1	10	132	34	98
鈴鹿区域	242,409	57,023	0	0	0	0	34	0	19	15	189	48	26	22	857	700	157
津市	277,356	76,679	2	0	1	1	31	1	9	21	275	52	25	27	2,319	1,496	823
津区域	277,356	76,679	2	0	1	1	31	1	9	21	275	52	25	27	2,319	1,496	823
名張市	80,554	21,594	1	0	0	1	3	0	0	3	64	13	3	10	391	260	131
伊賀市	91,560	28,498	0	0	0	0	2	0	0	2	76	16	2	14	334	110	224
伊賀区域	172,114	50,092	1	0	0	1	5	0	0	5	140	29	5	24	725	370	355
松阪市	164,717	45,230	1	0	0	1	7	0	0	7	147	25	3	22	779	247	532
多気町	15,122	4,581	0	0	0	0	0	0	0	0	9	0	0	0	0	0	0
明和町	23,006	6,257	0	0	0	0	0	0	0	0	14	4	0	4	95	0	95
大台町	9,988	3,914	0	0	0	0	1	0	0	1	8	3	1	2	45	17	28
大紀町	9,476	4,003	0	0	0	0	3	0	0	3	12	6	3	3	527	499	28
松阪区域	222,309	63,985	1	0	0	1	11	0	0	11	190	38	7	31	1,446	763	683
伊勢市	129,979	37,278	1	0	1	0	20	0	3	17	129	35	17	18	940	615	325
鳥羽市	20,261	6,755	0	0	0	0	1	0	0	1	21	6	1	5	165	29	136
志摩市	53,711	18,977	0	0	0	0	6	0	0	6	49	17	6	11	462	247	215
玉城町	15,556	3,800	0	0	0	0	3	0	0	3	10	4	3	1	582	581	1
度会町	8,584	2,566	0	0	0	0	0	0	0	0	6	1	0	1	1	0	1
南伊勢町	14,254	6,577	0	0	0	0	0	0	0	0	6	3	0	3	36	0	36
伊勢志摩区域	242,345	75,953	1	0	1	0	30	0	3	27	221	66	27	39	2,186	1,472	714
尾鷲市	19,438	7,718	0	0	0	0	5	0	0	5	23	5	3	2	20	10	10
紀北町	17,412	6,839	0	0	0	0	4	0	0	4	16	8	4	4	223	175	48
熊野市	18,263	7,353	0	0	0	0	0	0	0	0	25	10	0	10	69	0	69
御浜町	9,167	3,249	0	0	0	0	1	0	0	1	9	1	0	1	28	0	28
紀宝町	11,594	3,739	0	0	0	0	2	0	0	2	6	1	1	0	35	35	0
東紀州区域	75,874	28,898	0	0	0	0	12	0	0	12	79	25	8	17	375	220	155
三重県	1,818,842	495,526	11	1	5	5	170	1	51	118	1,527	345	135	210	10,566	6,619	3,947
全国	126,163,576	32,680,764	1,060	141	318	601	14,453	189	2,629	11,635	100,461	20,597	10,702	9,895	948,728	817,890	130,838

※厚生労働省「在宅医療にかかる地域別データ集」より(自宅死の割合、老人ホーム死の割合の構想区域別、三重県の値は三重の人口動態より)データの掲載場所(厚生労働省ホームページ内)  
 ホーム> 政策について > 分野別の政策一覧 > 健康・医療 > 医療 > 在宅医療の推進について  
<http://www.mhlw.go.jp/stf/seisakunitsuite/bunya/0000061944.html>

在宅医療にかかるデータ集

平成29年度第1回三重県在宅医療推進懇話会資料

(項目番号)	18	19	20	21	22	23	24	25	26	27	28	29	30	31	32	33
(データ時点)	26.10.1	26.10.1	26.10.1	26.10.1	26.10.1	26.10.1	26.10.1	26.10.1	26.10.1	26.10.1	26.10.1	26.10.1	26.10.1	26.10.1	26.1~26.12	26.1~26.12
	看取りを実施する一般診療所数	うち在宅診療	うち在宅診療以外	一般診療所による看取りの実施件数	うち在宅診療によるもの	うち在宅診療以外によるもの	訪問看護ステーション	訪問看護ステーションの看護職員数(常勤換算)	うち24時間対応のステーションの看護職員数(常勤換算)	介護療養型医療施設病床数	介護老人保健施設定員	介護老人福祉施設定員	小規模多機能型居宅介護事業所	複合型サービス事業所	自宅死の割合	老人ホーム死の割合
市町	(施設)	(施設)	(施設)	(件)	(件)	(件)	(施設)	(人)	(人)	(床)	(人)	(人)	(施設)	(施設)	(%)	(%)
桑名市	5	5	0	5	5	0	7	21	19	129	539	210	5	1	12.1	4.4
いなべ市	0	0	0	0	0	0	4	17	14	0	200	100	0	0	11.3	2.3
木曾岬町	0	0	0	0	0	0	0	0	0	0	80	60	0	0	8.8	1.8
東員町	0	0	0	0	0	0	0	0	0	0	0	50	1	0	13.1	4.0
桑名区域	5	5	0	5	5	0	11	38	33	129	819	420	6	1	11.9	3.8
四日市市	12	7	5	19	12	7	20	73	74	148	584	1,138	0	1	17.8	5.7
菟野町	0	0	0	0	0	0	3	11	5	0	350	140	1	0	13.5	7.0
朝日町	0	0	0	0	0	0	0	0	0	0	0	100	0	0	12.7	16.4
川越町	0	0	0	0	0	0	0	0	0	0	80	0	0	0	20.3	5.1
三泗区域	12	7	5	19	12	7	23	84	79	148	1,014	1,378	1	1	17.3	6.0
鈴鹿市	5	5	0	7	7	0	11	44	36	123	500	520	2	0	14.0	6.3
龜山市	3	1	2	3	1	2	5	14	10	37	100	200	2	0	12.8	7.9
鈴鹿区域	8	6	2	10	8	2	16	58	46	160	600	720	4	0	13.8	6.7
津市	15	10	5	18	12	6	14	37	32	317	1,025	1,362	5	0	10.1	8.6
津区域	15	10	5	18	12	6	14	37	32	317	1,025	1,362	5	0	10.1	8.6
名張市	3	2	1	5	4	1	7	30	30	40	148	420	9	0	12.8	12.1
伊賀市	1	0	1	2	0	2	5	18	16	0	450	730	2	0	10.9	11.6
伊賀区域	4	2	2	7	4	3	12	48	46	40	598	1,150	11	0	11.6	11.8
松阪市	8	2	6	13	2	11	5	17	17	124	550	610	5	0	10.5	5.5
多気町	1	0	1	1	0	1	1	3	3	0	200	110	1	0	12.0	8.5
明和町	0	0	0	0	0	0	1	6	6	0	100	160	0	0	12.4	8.1
大台町	0	0	0	0	0	0	2	5	5	0	0	100	1	0	12.9	8.6
大紀町	2	1	1	4	3	1	0	0	0	0	100	138	0	0	13.7	8.9
松阪区域	11	3	8	18	5	13	9	31	31	124	950	1,118	7	0	11.1	6.4
伊勢市	9	7	2	14	12	2	12	64	45	0	400	577	9	0	13.0	9.8
鳥羽市	2	0	2	2	0	2	0	0	0	0	150	160	1	0	13.6	5.0
志摩市	7	3	4	9	3	6	4	13	10	0	200	380	3	0	18.0	10.5
玉城町	1	1	0	3	3	0	1	4	4	0	151	80	2	0	10.8	9.2
度会町	0	0	0	0	0	0	0	0	0	0	0	130	1	0	17.5	13.3
南伊勢町	1	0	1	1	0	1	3	9	9	0	29	120	0	0	9.7	8.3
伊勢志摩区域	20	11	9	29	18	11	20	90	68	0	930	1,447	16	0	14.1	9.5
尾鷲市	2	1	1	4	1	3	2	8	9	0	0	130	0	0	9.3	2.0
紀北町	1	0	1	1	0	1	0	0	0	90	160	150	1	0	5.0	1.3
熊野市	1	0	1	1	0	1	1	6	6	0	98	110	0	0	8.1	2.5
御浜町	0	0	0	0	0	0	3	9	9	15	100	50	1	0	7.3	2.0
紀宝町	0	0	0	0	0	0	0	0	0	0	0	82	0	0	9.8	1.3
東紀州区域	4	1	3	6	1	5	6	23	24	105	358	522	2	0	7.8	1.9
三重県	79	45	34	112	65	47	111	409	359	1,023	6,294	8,117	52	2	12.7	7.2
全国	4,312	3,042	1,270	8,167	6,412	1,755	7,903	32,791	29,650	66,925	362,175	498,327	4,630	164	12.8	5.8

※厚生労働省「在宅医療にかかる地域別データ集」より(自宅死の割合、老人ホーム死の割合の構想区域別、三重県の値は三重の人口動態より)データの掲載場所(厚生労働省ホームページ内)  
 ホーム> 政策について> 分野別の政策一覧> 健康・医療> 医療> 在宅医療の推進について  
<http://www.mhlw.go.jp/stf/seisakunitsuite/bunya/0000061944.html>

出典情報

項目	出典	時点	備考
1 人口	住民基本台帳に基づく人口、人口動態及び世帯数調査(総務省)	H27.1.1	
2 うち65歳以上	住民基本台帳に基づく人口、人口動態及び世帯数調査(総務省)	H27.1.1	
3 在宅療養支援病院	厚生局調べ	H27.3.31	
4 うち機能強化型(単独)	厚生局調べ	H27.3.31	
5 うち機能強化型(連携)	厚生局調べ	H27.3.31	
6 うち従来型	厚生局調べ	H27.3.31	
7 在宅療養支援診療所	厚生局調べ	H27.3.31	
8 うち機能強化型(単独)	厚生局調べ	H27.3.31	
9 うち機能強化型(連携)	厚生局調べ	H27.3.31	
10 うち従来型	厚生局調べ	H27.3.31	
11 一般診療所総数	医療施設調査(厚生労働省)	H26.10.1	
12 訪問診療を実施する一般診療所数	医療施設調査(厚生労働省)	H26.10.1	特別集計
13 うち在支診	医療施設調査(厚生労働省)	H26.10.1	特別集計
14 うち在支診以外	医療施設調査(厚生労働省)	H26.10.1	特別集計
15 一般診療所による訪問診療の実施件数	医療施設調査(厚生労働省)	H26.10.1	特別集計
16 うち在支診によるもの	医療施設調査(厚生労働省)	H26.10.1	特別集計
17 うち在支診以外によるもの	医療施設調査(厚生労働省)	H26.10.1	特別集計
18 看取りを実施する一般診療所数	医療施設調査(厚生労働省)	H26.10.1	特別集計
19 うち在支診	医療施設調査(厚生労働省)	H26.10.1	特別集計
20 うち在支診以外	医療施設調査(厚生労働省)	H26.10.1	特別集計
21 一般診療所による看取りの実施件数	医療施設調査(厚生労働省)	H26.10.1	特別集計
22 うち在支診によるもの	医療施設調査(厚生労働省)	H26.10.1	特別集計
23 うち在支診以外によるもの	医療施設調査(厚生労働省)	H26.10.1	特別集計
24 訪問看護ステーション	介護サービス施設・事業所調査	H26.10.1	特別集計
25 訪問看護ステーションの看護職員数(常勤換算)	介護サービス施設・事業所調査	H26.10.1	特別集計
26 うち24時間対応のステーションの職員数(常勤換算)	介護サービス施設・事業所調査	H26.10.1	特別集計
27 介護療養型医療施設病床数	介護サービス施設・事業所調査	H26.10.1	
28 介護老人保健施設定員	介護サービス施設・事業所調査	H26.10.1	
29 介護老人福祉施設定員	介護サービス施設・事業所調査	H26.10.1	地域密着型は含まれていない
30 小規模多機能型居宅介護事業所	介護サービス施設・事業所調査	H26.10.1	特別集計
31 複合型サービス事業所	介護サービス施設・事業所調査	H26.10.1	特別集計
32 自宅死の割合	人口動態調査(厚生労働省)	H26.1～H26.12	特別集計
33 老人ホーム死の割合	人口動態調査(厚生労働省)	H26.1～H26.12	特別集計



○院長年齢

所在地	合計	院長年齢							
		30代	40代	50代	60~64歳	65~69歳	70~74歳	75~79歳	80歳以上
三重県	387.0	6.0	37.0	117.0	75.0	83.0	29.0	23.0	17.0
桑名区域合計	27.0	0	3	7	6	8	1	2	0
桑名市	15	0	2	5	2	5	0	1	0
いなべ市	8	0	1	1	3	3	0	0	0
桑名郡木曾岬町	0	0	0	0	0	0	0	0	0
員弁郡東員町	4	0	0	1	1	0	1	1	0
三河区域合計	56	1	8	17	14	9	3	4	0
四日市	48	1	8	14	11	9	2	3	0
三重郡菟野町	6	0	0	1	3	0	1	1	0
三重郡川越町	1	0	0	1	0	0	0	0	0
三重郡朝日町	1	0	0	1	0	0	0	0	0
鈴鹿区域合計	53	0	3	18	9	12	7	2	2
鈴鹿市	44	0	1	15	6	12	7	2	1
龜山市	9	0	2	3	3	0	0	0	1
津市	57	2	6	14	12	16	2	1	4
伊賀区域合計	48	0	5	16	7	10	4	2	4
伊賀市	27	0	0	11	2	6	2	2	4
名張市	21	0	5	5	5	4	2	0	0
松阪区域合計	57	1	5	15	12	9	7	5	3
松阪市	47	1	3	11	11	8	7	3	3
多気郡多気町	1	0	0	0	0	1	0	0	0
多気郡明和町	2	0	1	1	0	0	0	0	0
多気郡大台町	3	0	1	2	0	0	0	0	0
度会郡大紀町	4	0	0	1	1	0	0	2	0
伊勢志摩区域合計	68	2	7	22	12	13	4	6	2
伊勢市	39	1	4	13	5	6	4	4	2
鳥羽市	7	1	1	2	1	1	0	1	0
志摩市	17	0	1	6	5	4	0	1	0
度会郡玉城町	2	0	1	0	0	1	0	0	0
度会郡度会町	2	0	0	1	0	1	0	0	0
度会郡南伊勢町	1	0	0	0	1	0	0	0	0
東紀州区域合計	21	0	0	8	3	6	1	1	2
尾鷲市	6	0	0	4	0	2	0	0	0
熊野市	7	0	0	2	1	2	1	1	0
紀北町	3	0	0	0	1	1	0	0	1
御浜町	3	0	0	1	0	1	0	0	1
紀宝町	2	0	0	1	1	0	0	0	0

調査名 [在宅医療に関するアンケート (診療所) ] ※三重県医師会調査 (平成29年4月) 回収率60% (399施設/665施設)

○人員構成: 医師、看護師

所在地	医師		うち在宅医療にかかわる医師		看護師		うち在宅医療にかかわる看護師	
	施設数	人数	施設数	人数	施設数	人数	施設数	人数
三重県	399	484.3	223	249.0	389	1100.5	223	284.0
桑名区域合計	28	34.0	12	12.0	27	82.0	12	7.0
桑名市	15	21.0	4	4.0	15	56.0	4	3.0
いなべ市	9	9.0	6	6.0	8	18.0	6	3.0
桑名郡木曾岬町	0	0.0	0	0.0	0	0.0	0	0.0
員弁郡東真町	4	4.0	2	2.0	4	8.0	2	1.0
三河区域合計	59	71.0	24	26.0	55	159.0	24	27.0
四日市	50	60.0	21	23.0	46	133.0	21	27.0
三重郡孤野町	7	8.0	2	2.0	7	18.0	2	0.0
三重郡川越町	1	1.0	0	0.0	1	4.0	0	0.0
三重郡朝日町	1	2.0	1	1.0	1	4.0	1	0.0
鈴鹿区域合計	53	61.0	32	33.0	51	137.0	32	33.0
鈴鹿市	44	50.0	25	25.0	42	107.0	25	29.0
亀山市	9	11.0	7	8.0	9	30.0	7	4.0
津市	60	75.8	37	45.0	59	180.5	37	54.0
伊賀区域合計	50	59.0	30	33.0	49	149.0	30	31.0
伊賀市	28	34.0	20	22.0	28	73.0	20	25.0
名張市	22	25.0	10	11.0	21	76.0	10	6.0
松原区域合計	58	73.5	30	35.0	53	155.0	30	42.0
松阪市	48	62.5	22	27.0	48	126.0	22	32.0
多気郡多気町	1	1.0	1	1.0	1	4.0	1	4.0
多気郡明和町	2	2.0	1	1.0	2	9.0	1	1.0
多気郡大台町	3	3.0	2	2.0	3	8.0	2	1.0
度会郡大紀町	4	5.0	4	4.0	4	8.0	4	4.0
伊勢志摩区域合計	69	87.0	42	49.0	68	184.0	42	67.0
伊勢市	40	52.0	21	25.0	39	108.0	21	37.0
鳥羽市	7	8.0	5	6.0	7	17.0	5	8.0
志摩市	17	21.0	13	14.0	17	38.0	13	17.0
度会郡玉城町	2	3.0	1	2.0	2	16.0	1	3.0
度会郡度会町	2	2.0	1	1.0	2	3.0	1	0.0
度会郡南伊勢町	1	1.0	1	1.0	1	2.0	1	2.0
東紀州区域合計	22	23.0	16	16.0	22	54.0	16	23.0
尾鷲市	6	7.0	4	4.0	6	12.0	4	2.0
熊野市	8	8.0	7	7.0	8	22.0	7	10.0
紀北町	3	3.0	3	3.0	3	7.0	3	7.0
御浜町	3	3.0	1	1.0	3	7.0	1	1.0
紀宝町	2	2.0	1	1.0	2	6.0	1	3.0



調査名 [在宅医療に関するアンケート(診療所)] ※三重県医師会調査(平成29年4月)回収率60%(399施設/665施設)  
 ○貴院で現在、在宅医療を実施していますか。(在宅医療を実施している診療所)

所在地	合計	過去に実施していたが現在は実施していない		実施している
三重県	183	36	147	
桑名地域合計	17	5	12	
桑名市	6	2	4	
いなべ市	8	2	6	
桑名郡木曽岬町	0	0	0	
員弁郡東員町	3	1	2	
三河地域合計	29	5	24	
四日市	26	5	21	
三重郡菰野町	2	0	2	
三重郡川越町	0	0	0	
三重郡朝日町	1	0	1	
鈴鹿地域合計	13	5	8	
鈴鹿市	13	5	8	
亀山市	0	0	0	
津市	23	4	19	
伊賀地域合計	31	5	26	
伊賀市	22	3	19	
名張市	9	2	7	
松阪地域合計	25	6	19	
松阪市	18	6	12	
多気郡多気町	1	0	1	
多気郡明和町	1	0	1	
多気郡大台町	1	0	1	
度会郡大紀町	4	0	4	
伊勢志摩地域合計	33	6	27	
伊勢市	15	5	10	
鳥羽市	5	1	4	
志摩市	10	0	10	
度会郡玉城町	1	0	1	
度会郡度会町	1	0	1	
度会郡南伊勢町	1	0	1	
東紀州地域合計	12	0	12	
尾鷲市	2	0	2	
熊野市	7	0	7	
紀北町	2	0	2	
御浜町	1	0	1	
紀宝町	0	0	0	

○在宅医療を実施しなくなった理由は何でしょうか。(複数回答可)(在宅医療を実施している診療所)

所在地	合計	興味・関心がなくなった。	在宅医療をすすめる自信(体力)がなくなった。	在宅医療のニーズがなくなった。	自院での人員構成では在宅医療が困難。	24時間対応は困難。	時間がない。	その他
三重県	31	0	14	11	15	23	13	2
桑名地域合計	5	0	3	0	5	4	3	0
桑名市	2	0	1	0	2	2	2	0
いなべ市	2	0	2	0	2	1	1	0
桑名郡木曾岬町	0	0	0	0	0	0	0	0
員弁郡東員町	1	0	0	0	1	1	0	0
三河地域合計	4	0	3	2	4	4	2	0
四日市	4	0	3	2	4	4	2	0
三重郡菟田野町	0	0	0	0	0	0	0	0
三重郡川越町	0	0	0	0	0	0	0	0
三重郡朝日町	0	0	0	0	0	0	0	0
鈴鹿地域合計	4	0	2	0	2	3	1	0
鈴鹿市	4	0	2	0	2	3	1	0
亀山市	0	0	0	0	0	0	0	0
津市	3	0	0	3	0	2	2	1
伊賀地域合計	4	0	1	1	1	2	1	0
伊賀市	2	0	0	0	1	1	1	0
名張市	2	0	1	1	0	1	0	0
松阪地域合計	5	0	2	3	2	4	3	0
松阪市	5	0	2	3	2	4	3	0
多気郡多気町	0	0	0	0	0	0	0	0
多気郡明和町	0	0	0	0	0	0	0	0
多気郡大台町	0	0	0	0	0	0	0	0
度会郡大紀町	0	0	0	0	0	0	0	0
伊勢志摩地域合計	6	0	3	2	1	4	1	1
伊勢市	5	0	3	1	1	4	1	0
鳥羽市	1	0	0	1	0	0	0	1
志摩市	0	0	0	0	0	0	0	0
度会郡玉城町	0	0	0	0	0	0	0	0
度会郡度会町	0	0	0	0	0	0	0	0
度会郡南伊勢町	0	0	0	0	0	0	0	0
東紀州地域合計	0	0	0	0	0	0	0	0
尾鷲市	0	0	0	0	0	0	0	0
熊野市	0	0	0	0	0	0	0	0
紀北町	0	0	0	0	0	0	0	0
御浜町	0	0	0	0	0	0	0	0
紀宝町	0	0	0	0	0	0	0	0

○訪問診療に対応している時間帯はいつですか。

所在地	合計	24時間体制	外来診療時間 内のみ	お休み	外来診療終了 後（夕方・夜）	その他
三重県	223	28	30	142	56	22
桑名区域合計	12	0	0	11	3	0
桑名市	4	0	0	3	3	0
いなべ市	6	0	0	6	0	0
桑名郡木曾岬町	0	0	0	0	0	0
員弁郡東員町	2	0	0	2	0	0
三河区域合計	24	2	2	19	3	1
四日市	21	2	2	16	3	1
三重郡菟野町	2	0	0	2	0	0
三重郡川越町	0	0	0	0	0	0
三重郡朝日町	1	0	0	1	0	0
鈴鹿区域合計	32	3	3	21	10	4
鈴鹿市	25	2	2	17	7	4
亀山市	7	1	1	4	3	0
津市	37	7	6	24	7	2
伊賀区域合計	30	1	5	22	8	3
伊賀市	20	1	4	15	5	2
名張市	10	0	1	7	3	1
松阪区域合計	30	4	5	18	12	4
松阪市	22	4	2	13	9	3
多気郡多気町	1	0	1	0	0	0
多気郡明和町	1	0	0	1	1	1
多気郡大台町	2	0	0	2	1	0
度会郡大紀町	4	0	2	2	1	0
伊勢志摩区域合計	42	11	5	19	11	5
伊勢市	21	6	3	10	6	2
鳥羽市	5	1	1	2	0	1
志摩市	13	4	0	6	3	2
度会郡玉城町	1	0	1	0	0	0
度会郡度会町	1	0	0	1	1	0
度会郡南伊勢町	1	0	0	0	1	0
東紀州区域合計	16	0	4	8	2	3
尾鷲市	4	0	0	3	2	0
熊野市	7	0	2	3	0	2
紀北町	3	0	0	2	0	1
御浜町	1	0	1	0	0	0
紀宝町	1	0	1	0	0	0

調査名 [在宅医療に関するアンケート(診療所)] ※三重県医師会調査(平成29年4月)回収率60%(399施設/665施設)

○貴院の訪問診療の件数(2017年4月分)

所在地	施設数	件数	1施設あたり件数
三重県	223	5374.0	24.1
桑名区域合計	12	186.0	15.5
桑名市	4	126.0	31.5
いなべ市	6	47.0	7.8
桑名郡木曽岬町	0	0.0	0
員弁郡東員町	2	13.0	6.5
三河区域合計	24	219.0	9.1
四日市	21	198.0	9.4
三重郡孤野町	2	5.0	2.5
三重郡川越町	0	0.0	0
三重郡朝日町	1	16.0	16.0
鈴鹿区域合計	33	321.0	9.7
鈴鹿市	25	258.0	10.3
亀山市	8	63.0	7.9
津市	37	1488.0	40.2
伊賀区域合計	29	539.0	18.6
伊賀市	19	261.0	13.7
名張市	10	278.0	27.8
松阪区域合計	30	971.0	32.4
松阪市	22	800.0	36.4
多気郡多気町	1	15.0	15.0
多気郡明和町	1	100.0	100.0
多気郡大台町	2	26.0	13.0
度会郡大紀町	4	30.0	7.5
伊勢志摩区域合計	42	1457.0	34.7
伊勢市	21	905.0	43.1
鳥羽市	5	48.0	9.6
志摩市	13	477.0	36.7
度会郡玉城町	1	18.0	18.0
度会郡度会町	1	1.0	1.0
度会郡南伊勢町	1	8.0	8.0
東紀州区域合計	16	193.0	12.1
尾鷲市	4	36.0	9.0
熊野市	7	44.0	6.3
紀北町	3	88.0	29.3
御浜町	1	5.0	5.0
紀宝町	1	20.0	20.0

○時間外休日等の緊急往診の件数 (2017年3月・2017年4月分(2ヵ月間))

所在地	施設数	件数	1施設あたり件数
三重県	219	726.0	3.3
桑名区域合計	14	14.0	1.0
桑名市	4	6.0	1.5
いなべ市	5	8.0	1.6
桑名郡木曾岬町	0	0.0	0.0
員弁郡東員町	2	0.0	0.0
三河区域合計	24	20.0	0.8
四日市	21	17.0	0.8
三重郡菟野町	2	3.0	1.5
三重郡川越町	0	0.0	0.0
三重郡朝日町	1	0.0	0.0
鈴鹿区域合計	33	57.0	1.7
鈴鹿市	25	32.0	1.3
亀山市	8	25.0	3.1
津市	37	112.0	3.0
伊賀区域合計	27	62.0	2.3
伊賀市	17	22.0	1.3
名張市	10	40.0	4.0
松阪区域合計	30	253.0	8.4
松阪市	22	236.0	10.7
多気郡多気町	1	4.0	4.0
多気郡明和町	1	4.0	4.0
多気郡大台町	2	7.0	3.5
度会郡大紀町	4	2.0	0.5
伊勢志摩区域合計	42	169.0	4.0
伊勢市	21	123.0	5.9
鳥羽市	5	5.0	1.0
志摩市	13	33.0	2.5
度会郡玉城町	1	5.0	5.0
度会郡度会町	1	0.0	0.0
度会郡南伊勢町	1	3.0	3.0
東紀州区域合計	15	39.0	2.6
尾鷲市	3	9.0	3.0
熊野市	7	11.0	1.6
紀北町	3	12.0	4.0
御浜町	1	5.0	5.0
紀宝町	1	2.0	2.0

調査名 [在宅医療に関するアンケート (診療所)] ※三重県医師会調査 (平成29年4月) 回収率60% (399施設/665施設)

○看取り件数 (2016年1年間)

所在地	施設数	件数	1施設あたり件数
三重県	180	904.0	5.0
桑名区域合計	10	18.0	1.8
桑名市	4	4.0	1.0
いなべ市	4	12.0	3.0
桑名郡木曽岬町	0	0.0	0
員弁郡真員町	2	2.0	1.0
三河区域合計	19	51.0	2.7
四日市	17	47.0	2.8
三重郡孤野町	2	4.0	2.0
三重郡川越町	0	0.0	0
三重郡朝日町	0	0.0	0
鈴鹿区域合計	27	134.0	5.0
鈴鹿市	22	100.0	4.5
亀山市	5	34.0	6.8
津市	3	157.0	5.1
伊賀区域合計	23	112.0	4.9
伊賀市	15	44.0	2.9
名張市	8	68.0	8.5
松阪区域合計	27	209.0	7.7
松阪市	21	175.0	8.3
多気郡多気町	1	6.0	6.0
多気郡明和町	1	3.0	3.0
多気郡大台町	2	15.0	7.5
度会郡大紀町	2	10.0	5.0
伊勢志摩区域合計	35	194.0	5.5
伊勢市	15	78.0	5.2
鳥羽市	4	8.0	2.0
志摩市	13	99.0	7.6
度会郡玉城町	1	7.0	7.0
度会郡度会町	1	0.0	0.0
度会郡南伊勢町	1	2.0	2.0
美紀州区域合計	8	29.0	3.6
尾鷲市	3	18.0	6.0
熊野市	2	3.0	1.5
紀北町	2	7.0	3.5
御浜町	1	1.0	1.0
紀宝町	0	0.0	0

○在宅医療の範囲

所在地	徒歩圏内(分程度)			
	合計	1~19分	20~29分	30~60分
三重県	26	21	2	3
桑名区域合計	2	2	0	0
桑名市	2	1	0	1
いなへ市	0	0	0	0
桑名郡木曾岬町	0	0	0	0
員弁郡東員町	0	0	0	0
三河区域合計	6	4	1	1
四日市	5	3	1	1
三重郡孤野町	0	0	0	0
三重郡川越町	0	0	0	0
三重郡朝日町	1	1	0	0
鈴鹿区域合計	5	5	0	0
鈴鹿市	4	4	0	0
亀山市	1	1	0	0
津市	2	2	0	0
伊賀区域合計	1	1	0	0
伊賀市	1	1	0	0
名張市	0	0	0	0
松阪区域合計	0	0	0	0
松阪市	0	0	0	0
多気郡多気町	0	0	0	0
多気郡明和町	0	0	0	0
多気郡大台町	0	0	0	0
度会郡大紀町	0	0	0	0
伊勢志摩区域合計	5	3	1	1
伊勢市	2	1	0	1
鳥羽市	1	1	0	0
志摩市	2	1	1	0
度会郡玉城町	0	0	0	0
度会郡度会町	0	0	0	0
度会郡南伊勢町	0	0	0	0
東紀州区域合計	5	5	0	0
尾鷲市	2	2	0	0
熊野市	2	2	0	0
紀北町	1	1	0	0
御浜町	0	0	0	0
紀宝町	0	0	0	0

調査名 [在宅医療に関するアンケート(診療所)] ※三重県医師会調査(平成29年4月)回収率60%(399施設/665施設)

○在宅医療の範囲

所在地	自動車約(分)				自動車約(km)			
	合計	1~19分	20~29分	30~60分	合計	1~9km	10~19km	20~60km
三重県	208	122	45	41	143	58	70	15
桑名区域合計	12	8	3	1	10	6	4	0
桑名市	4	1	3	0	3	2	1	0
いなべ市	6	5	0	1	5	2	3	0
桑名郡木曾岬町	0	0	0	0	0	0	0	0
員弁郡東員町	2	2	0	0	2	2	0	0
三河区域合計	20	14	5	1	10	7	3	0
四日市	18	12	5	1	8	5	3	0
三重郡孤野町	2	2	0	0	2	2	0	0
三重郡川越町	0	0	0	0	0	0	0	0
三重郡朝日町	0	0	0	0	0	0	0	0
鈴鹿区域合計	31	23	3	5	23	16	4	3
鈴鹿市	24	18	2	4	19	13	4	2
龜山市	7	5	1	1	4	3	0	1
津市	35	17	8	10	22	8	13	1
伊賀区域合計	30	17	6	7	19	5	11	3
伊賀市	20	13	4	3	14	4	7	3
名張市	10	4	2	4	5	1	4	0
松阪区域合計	27	13	7	7	24	3	17	4
松阪市	21	8	6	7	16	1	11	4
多気郡多気町	1	1	0	0	1	0	1	0
多気郡明和町	1	1	0	0	1	0	1	0
多気郡大台町	1	1	0	0	2	0	2	0
度会郡大紀町	3	2	1	0	4	2	2	0
伊勢志摩区域合計	39	19	11	9	27	9	15	3
伊勢市	19	10	5	4	11	5	5	1
鳥羽市	4	2	1	1	3	1	2	0
志摩市	13	6	3	4	10	3	6	1
度会郡玉城町	1	1	0	0	1	0	1	0
度会郡度会町	1	0	1	0	1	0	1	0
度会郡南伊勢町	1	0	1	0	1	0	0	1
東紀州区域合計	14	11	2	1	8	4	3	1
尾鷲市	3	3	0	0	3	2	1	0
熊野市	6	5	0	1	3	2	0	1
紀北町	3	2	1	0	2	0	2	0
御浜町	1	0	1	0	0	0	0	0
紀宝町	1	1	0	0	0	0	0	0



調査名 [在宅医療に関するアンケート（診療所）] ※三重県医師会調査（平成29年4月）回収率60%（399施設/665施設）

○貴院で在宅医療を実施した事がありますか。（在宅医療を実施していない診療所）

所在地	合計	実施していた事がある	実施した事がない
三重県	99	58	41
桑名区域合計	6	3	3
桑名市	5	3	2
いなべ市	0	0	0
桑名郡木曾岬町	0	0	0
員弁郡東員町	1	0	1
三河区域合計	27	16	11
四日市	22	13	9
三重郡孤野町	4	3	1
三重郡川越町	1	0	1
三重郡朝日町	0	0	0
鈴鹿区域合計	11	3	8
鈴鹿市	10	2	8
亀山市	1	1	0
津市	12	8	4
伊賀区域合計	6	5	1
伊賀市	1	0	1
名張市	5	5	0
松阪区域合計	16	10	6
松阪市	15	9	6
多気郡多気町	0	0	0
多気郡明和町	1	1	0
多気郡大台町	0	0	0
度会郡大紀町	0	0	0
伊勢志摩区域合計	17	10	7
伊勢市	11	6	5
鳥羽市	1	1	0
志摩市	3	1	2
度会郡玉城町	1	1	0
度会郡度会町	1	1	0
度会郡南伊勢町	0	0	0
東紀州区域合計	4	3	1
尾鷲市	0	0	0
熊野市	1	0	1
紀北町	0	0	0
御浜町	2	2	0
紀宝町	1	1	0

○在宅医療を実施しなくなった理由は何でしょうか。(複数回答可) (在宅医療を実施していない診療所)

所在地	在宅医療に興味がなくなった。	在宅医療を興味がなくなった。	在宅医療をする自信(体力)がなくなった。	在宅医療へのニーズがない。	自院での人員構成では在宅医療が困難。	24時間対応時間がない。	その他
三重県	58	4	26	7	29	46	29
桑名市	3	0	1	0	2	2	2
いなべ市	0	0	0	0	0	0	0
桑名郡木曽岬町	0	0	0	0	0	0	0
員弁郡栗員町	0	0	0	0	0	0	0
三河区域合計	16	1	8	3	10	15	6
四日市	13	1	7	2	8	12	5
三重郡孤野町	3	0	1	1	2	3	1
三重郡川越町	0	0	0	0	0	0	0
三重郡朝日町	0	0	0	0	0	0	0
鈴鹿区域合計	3	1	2	1	3	3	2
鈴鹿市	2	1	1	1	2	2	2
亀山市	1	0	1	0	1	1	0
津市	8	0	3	2	4	7	4
伊賀区域合計	5	0	2	0	0	2	4
伊賀市	0	0	0	0	0	0	0
名張市	5	0	2	0	0	2	4
松阪区域合計	10	1	6	1	4	7	6
松阪市	9	0	5	0	4	6	5
多気郡多気町	0	0	0	0	0	0	0
多気郡明和町	1	1	1	1	0	1	1
多気郡大台町	0	0	0	0	0	0	0
度会郡大紀町	0	0	0	0	0	0	0
伊勢志摩区域合計	10	1	3	0	4	7	4
伊勢市	6	0	1	0	2	4	2
鳥羽市	1	0	0	0	0	0	1
志摩市	1	1	0	0	1	1	0
度会郡玉城町	1	0	1	0	1	1	1
度会郡度会町	1	0	1	0	0	1	1
度会郡南伊勢町	0	0	0	0	0	0	0
東紀州区域合計	3	0	1	0	2	3	1
尾鷲市	0	0	0	0	0	0	0
熊野市	0	0	0	0	0	0	0
紀北町	0	0	0	0	0	0	0
御浜町	2	0	0	0	1	2	0
紀宝町	1	0	1	0	1	1	1

○在宅医療への参加の障害となっているのは何だとお考えでしょうか。(複数回答可) (在宅医療を実施していない診療所)

所在地	在宅医療への参加の障害となっているのは何だとお考えでしょうか。(複数回答可) (在宅医療を実施していない診療所)										その他
	自院の標榜が在宅医療に適さない。	自院の標榜が在宅医療に興味がな	在宅医療への自信(体力)がな	在宅医療への経験がない。	在宅医療へのニーズがない。	自院での人員構成で在宅医療をすることができない	自宅と診療所が別であるため在宅医療を行うのは困難。	院外処方等のため在宅医療を行うのは困難。	自院だけで、24時間対応は不可能。	その他	
三重県	52	13	6	28	17	6	12	8	40	9	
桑名区域合計	4	2	1	1	1	0	2	2	4	2	
桑名市	2	1	1	1	1	0	1	2	2	1	
いなべ市	1	0	0	0	0	0	0	0	1	0	
桑名郡木曾岬町	0	0	0	0	0	0	0	0	0	0	
員弁郡東員町	1	1	0	0	0	0	1	0	1	1	
三河区域合計	13	4	6	4	4	1	4	0	11	3	
四日市	10	4	1	3	4	1	3	0	8	2	
三重郡菟野町	2	0	0	2	0	0	0	0	2	0	
三重郡川越町	1	0	0	1	0	0	1	0	1	1	
三重郡朝日町	0	0	0	0	0	0	0	0	0	0	
鈴鹿区域合計	9	2	1	5	4	3	0	1	7	2	
鈴鹿市	9	2	1	5	4	3	0	1	7	2	
亀山市	0	0	0	0	0	0	0	0	0	0	
津市	6	0	0	3	1	2	2	1	3	0	
伊賀区域合計	2	1	0	0	1	0	0	0	2	1	
伊賀市	1	0	0	0	0	0	0	0	1	1	
伊賀：名張市	1	1	1	0	1	0	0	0	1	0	
松阪区域合計	8	0	0	5	2	0	2	1	4	0	
松阪市	8	0	0	5	2	0	2	1	4	0	
多気郡多気町	0	0	0	0	0	0	0	0	0	0	
多気郡明和町	0	0	0	0	0	0	0	0	0	0	
多気郡大台町	0	0	0	0	0	0	0	0	0	0	
度会郡大紀町	0	0	0	0	0	0	0	0	0	0	
伊勢志摩区域合計	9	3	2	7	4	0	2	3	8	1	
伊勢市	5	1	2	4	3	0	1	1	4	1	
鳥羽市	1	0	0	1	0	0	0	0	1	0	
志摩市	2	2	0	1	1	0	1	1	2	0	
度会郡玉城町	0	0	0	0	0	0	0	0	0	0	
度会郡度会町	1	0	0	1	0	0	0	1	1	0	
度会郡南伊勢町	0	0	0	0	0	0	0	0	0	0	
東紀州区域合計	1	0	0	1	0	0	0	0	1	0	
尾鷲市	0	0	0	0	0	0	0	0	0	0	
熊野市	1	0	0	1	0	0	0	0	1	0	
紀北町	0	0	0	0	0	0	0	0	0	0	
御浜町	0	0	0	0	0	0	0	0	0	0	
紀宝町	0	0	0	0	0	0	0	0	0	0	

○貴院で現在、在宅医療を実施していますか。(専門診療科)

所在地(統合)	合計	実施している。	実施していない。(現在患者がいない)
三重県	32	27	5
購買区域合計	4	3	1
桑名市	4	3	1
いなべ市	0	0	0
桑名郡木曾岬町	0	0	0
員弁郡東員町	0	0	0
三河区域合計	0	0	0
四日市	0	0	0
三重郡孤野町	0	0	0
三重郡川越町	0	0	0
三重郡朝日町	0	0	0
鈴鹿区域合計	3	2	1
鈴鹿市	3	2	1
亀山市	0	0	0
津市	6	6	0
伊賀区域合計	8	7	1
伊賀市	4	3	1
名張市	4	4	0
松阪区域合計	6	4	2
松阪市	5	3	2
多気郡多気町	0	0	0
多気郡明和町	0	0	0
多気郡大台町	1	1	0
度会郡大紀町	0	0	0
伊勢志摩区域合計	4	4	0
伊勢市	3	3	0
鳥羽市	0	0	0
志摩市	1	1	0
度会郡玉城町	0	0	0
度会郡度会町	0	0	0
度会郡南伊勢町	0	0	0
東紀州区域合計	1	1	0
尾鷲市	1	1	0
熊野市	0	0	0
紀北町	0	0	0
御浜町	0	0	0
紀宝町	0	0	0

○施設への訪問医療は実施していますか？（専門診療科）

	合計	はい	いいえ
三重県	32	23	9
所在地（総合）			
桑員区域合計	4	4	0
桑名市	4	4	0
いなべ市	0	0	0
桑名郡本菅岬町	0	0	0
員弁郡東員町	0	0	0
三河区域合計	0	0	0
四日市	0	0	0
三重郡菟野町	0	0	0
三重郡川越町	0	0	0
三重郡朝日町	0	0	0
鈴鹿区域合計	3	1	2
鈴鹿市	3	1	2
亀山市	0	0	0
津・津市	6	4	2
伊賀区域合計	8	4	4
伊賀市	4	2	2
名張市	4	2	2
松阪区域合計	6	6	0
松阪市	5	5	0
多気郡多気町	0	0	0
多気郡明和町	0	0	0
多気郡大台町	1	1	0
度会郡大紀町	0	0	0
伊勢志摩区域合計	4	3	1
伊勢市	3	3	0
鳥羽市	0	0	0
志摩市	1	0	1
度会郡玉城町	0	0	0
度会郡度会町	0	0	0
度会郡南伊勢町	0	0	0
東紀州区域合計	1	1	0
尾鷲市	1	1	0
熊野市	0	0	0
紀北町	0	0	0
御浜町	0	0	0
紀宝町	0	0	0

○患者さん個人宅への訪問診療は実施していますか。(専門診療科)

所在地(統合)	合計	はい	いいえ
三重県	32	26	6
三重県区域合計	4	4	0
桑名市	4	4	0
いなべ市	0	0	0
桑名郡木曽岬町	0	0	0
員弁郡東員町	0	0	0
三河区域合計	0	0	0
四日市	0	0	0
三重郡菟野町	0	0	0
三重郡川越町	0	0	0
三重郡朝日町	0	0	0
鈴鹿区域合計	3	1	2
鈴鹿市	3	1	2
亀山市	0	0	0
津市	6	6	0
伊賀区域合計	8	6	2
伊賀市	4	3	1
名張市	4	3	1
松阪区域合計	6	5	1
松阪市	5	4	1
多気郡多気町	0	0	0
多気郡明和町	0	0	0
多気郡大台町	1	1	0
度会郡大紀町	0	0	0
伊勢志摩区域合計	4	3	1
伊勢市	3	2	1
鳥羽市	0	0	0
志摩市	1	1	0
度会郡玉城町	0	0	0
度会郡度会町	0	0	0
度会郡南伊勢町	0	0	0
東紀州区域合計	1	1	0
尾鷲市	1	1	0
熊野市	0	0	0
紀北町	0	0	0
御浜町	0	0	0
紀宝町	0	0	0

○在宅医療の範囲 (専門診療科)

所在地 (統合)	合計	徒歩圏内 (分)		
		1~19分	20~29分	30~60分
三重県	1	1	0	0
桑名区域合計	0	0	0	0
桑名市	0	0	0	0
いなべ市	0	0	0	0
桑名郡木曾岬町	0	0	0	0
員弁郡東員町	0	0	0	0
三河区域合計	0	0	0	0
四日市	0	0	0	0
三重郡菰野町	0	0	0	0
三重郡川越町	0	0	0	0
三重郡朝日町	0	0	0	0
鈴鹿区域合計	1	1	0	0
鈴鹿市	1	1	0	0
亀山市	0	0	0	0
津市	0	0	0	0
伊賀区域合計	0	0	0	0
伊賀市	0	0	0	0
名張市	0	0	0	0
松阪区域合計	0	0	0	0
松阪市	0	0	0	0
多気郡多気町	0	0	0	0
多気郡明和町	0	0	0	0
多気郡大台町	0	0	0	0
度会郡大紀町	0	0	0	0
伊勢志摩区域合計	0	0	0	0
伊勢市	0	0	0	0
鳥羽市	0	0	0	0
志摩市	0	0	0	0
度会郡玉城町	0	0	0	0
度会郡度会町	0	0	0	0
度会郡南伊勢町	0	0	0	0
東紀州区域合計	0	0	0	0
尾鷲市	0	0	0	0
熊野市	0	0	0	0
紀北町	0	0	0	0
御浜町	0	0	0	0
紀宝町	0	0	0	0

○在宅医療の範囲 (専門診療科)

所在地 (統合)	自動車 (分)			自動車 (km)				
	合計	1~19分	20~29分	30~60分	合計	1~9km	10~19km	20~60km
三重県	29	11	7	11	16	6	7	3
桑名区域合計	3	0	0	3	2	0	1	1
桑名市	3	0	0	3	2	0	1	1
いなべ市	0	0	0	0	0	0	0	0
桑名郡木曾岬町	0	0	0	0	0	0	0	0
員弁郡東員町	0	0	0	0	0	0	0	0
伊勢区域合計	0	0	0	0	0	0	0	0
四日市	0	0	0	0	0	0	0	0
三重郡孤野町	0	0	0	0	0	0	0	0
三重郡川越町	0	0	0	0	0	0	0	0
三重郡朝日町	0	0	0	0	0	0	0	0
鈴鹿区域合計	2	1	1	0	2	1	1	0
鈴鹿市	2	1	1	0	2	1	1	0
亀山市	0	0	0	0	0	0	0	0
津市	6	3	1	2	4	2	1	1
伊賀区域合計	8	4	2	2	3	1	2	0
伊賀市	4	2	1	1	1	1	0	0
名張市	4	2	1	1	2	0	2	0
松阪区域合計	5	1	1	3	2	1	1	0
松阪市	4	1	1	2	2	1	1	0
多気郡多気町	0	0	0	0	0	0	0	0
多気郡明和町	0	0	0	0	0	0	0	0
多気郡大台町	1	0	0	1	0	0	0	0
度会郡大紀町	0	0	0	0	0	0	0	0
伊勢志摩区域合計	4	2	2	0	2	1	1	0
伊勢市	3	1	2	0	1	1	0	0
鳥羽市	0	0	0	0	0	0	0	0
志摩市	1	1	0	0	1	0	1	0
度会郡玉城町	0	0	0	0	0	0	0	0
度会郡度会町	0	0	0	0	0	0	0	0
度会郡南伊勢町	0	0	0	0	0	0	0	0
東紀州区域合計	1	0	0	1	1	0	0	1
尾鷲市	1	0	0	1	1	0	0	1
熊野市	0	0	0	0	0	0	0	0
紀北町	0	0	0	0	0	0	0	0
御浜町	0	0	0	0	0	0	0	0
紀宝町	0	0	0	0	0	0	0	0



調査名 [在宅医療に関するアンケート(病院)] ※三重県調査(平成29年1月)回収率87%(86施設/99施設)

問1 貴院で現在、在宅医療を実施していますか。

所在地(統合)	はい	いいえ	はい(%)	いいえ(%)	合計
全体	32	54	37.2	62.8	86
桑名区域合計	4	9	30.8	69.2	13
桑名市	3	5	37.5	62.5	8
いなべ市		3	0.0	100.0	3
桑名郡木曾町					
員弁郡東員町	1	1	50.0	50.0	2
三泗区域合計	6	7	46.2	53.8	13
四日市市	5	7	41.7	58.3	12
三重郡菟野町	1		100.0	0.0	1
三重郡川越町					
三重郡朝日町					
鈴鹿区域合計	3	7	30.0	70.0	10
鈴鹿市	2	5	28.6	71.4	7
亀山市	1	2	33.3	66.7	3
津市	5	17	22.7	77.3	22
伊賀区域合計	2	4	33.3	66.7	6
伊賀市		4	0.0	100.0	4
名張市	2		100.0	0.0	2
松阪区域合計	5	4	55.6	44.4	9
松阪市	3	3	50.0	50.0	6
多気郡多気町					
多気郡明和町	1	1	50.0	50.0	2
多気郡大台町	1		100.0	0.0	1
度会郡大紀町					
伊勢志摩区域合計	5	4	55.6	44.4	9
伊勢市	2	2	50.0	50.0	4
鳥羽市					
志摩市	2	1	66.7	33.3	3
度会郡玉城町		1	0.0	100.0	1
度会郡度会町					
度会郡南伊勢町	1		100.0	0.0	1
東紀州区域合計	2	2	50.0	50.0	4
尾鷲市					
熊野市	1	1	0.0	100.0	1
紀北町	1		50.0	50.0	2
御浜町	1		100.0	0.0	1
紀宝町					

問2 在宅医療を実施していない理由 ※複数回答有

所在地 (統合)	在宅医療へのニーズが無い	自院での人員構成では在宅医療が困難	24時間対応は困難	時間がない	その他	在宅医療未実施医療機関数	在宅医療へのニーズが無い (%)	自院での人員構成では在宅医療が困難 (%)	24時間対応は困難 (%)	時間がない (%)	その他 (%)
全体	3	38	16	5	13	54	5.6	70.4	29.6	9.3	24.1
奈良区域合計	0	5	3	0	3	9	0.0	55.6	33.3	0.0	33.3
桑名市	0	2	3	0	2	5	0.0	40.0	60.0	0.0	40.0
いなべ市	0	2	0	0	1	3	0.0	66.7	0.0	0.0	33.3
桑名郡木曽岬町	0	1	0	0	0	1	0.0	100.0	0.0	0.0	0.0
員弁郡東員町	0	4	3	2	3	7	0.0	57.1	42.9	28.6	42.9
三河区域合計	0	4	3	2	3	7	0.0	57.1	42.9	28.6	42.9
四日市市	0	4	3	2	3	7	0.0	57.1	42.9	28.6	42.9
三重郡孤野町	0	0	0	0	0	0	0.0	0.0	0.0	0.0	0.0
三重郡川越町	0	0	0	0	0	0	0.0	0.0	0.0	0.0	0.0
三重郡朝日町	0	0	0	0	0	0	0.0	0.0	0.0	0.0	0.0
鈴鹿区域合計	2	6	2	0	0	7	28.6	85.7	28.6	0.0	0.0
鈴鹿市	1	4	1	0	0	5	20.0	80.0	20.0	0.0	0.0
龜山市	1	2	1	0	0	2	50.0	100.0	50.0	0.0	0.0
津市	0	12	5	2	5	17	0.0	70.6	29.4	11.8	29.4
伊賀区域合計	1	3	2	1	0	4	25.0	75.0	50.0	25.0	0.0
伊賀市	1	3	2	1	0	4	25.0	75.0	50.0	25.0	0.0
名張市	0	0	0	0	0	0	0.0	0.0	0.0	0.0	0.0
松阪区域合計	0	4	0	0	0	4	0.0	100.0	0.0	0.0	0.0
松阪市	0	3	0	0	0	3	0.0	100.0	0.0	0.0	0.0
多気郡多気町	0	1	0	0	0	1	0.0	100.0	0.0	0.0	0.0
多気郡明和町	0	0	0	0	0	0	0.0	0.0	0.0	0.0	0.0
多気郡大台町	0	0	0	0	0	0	0.0	0.0	0.0	0.0	0.0
度会郡大紀町	0	0	0	0	0	0	0.0	0.0	0.0	0.0	0.0
伊勢志摩区域合計	0	2	1	0	2	4	0.0	50.0	25.0	0.0	50.0
伊勢市	0	0	0	0	2	2	0.0	0.0	0.0	0.0	100.0
鳥羽市	0	0	0	0	0	0	0.0	0.0	0.0	0.0	0.0
志摩市	0	1	0	0	0	1	0.0	100.0	0.0	0.0	0.0
度会郡玉城町	0	1	1	0	0	1	0.0	100.0	100.0	0.0	0.0
度会郡度会町	0	0	0	0	0	0	0.0	0.0	0.0	0.0	0.0
度会郡南伊勢町	0	0	0	0	0	0	0.0	0.0	0.0	0.0	0.0
東紀州区域合計	0	2	0	0	0	2	0.0	100.0	0.0	0.0	0.0
尾鷲市	0	1	0	0	0	1	0.0	100.0	0.0	0.0	0.0
熊野市	0	1	0	0	0	1	0.0	100.0	0.0	0.0	0.0
紀北町	0	1	0	0	0	1	0.0	100.0	0.0	0.0	0.0
御浜町	0	0	0	0	0	0	0.0	0.0	0.0	0.0	0.0
紀宝町	0	0	0	0	0	0	0.0	0.0	0.0	0.0	0.0

問3 在宅を実施している医師数

所在地(総合)	合計	平均	最大値	最小値	在宅医療実施 医療機関数
全体	82	2.6	7	1	32
桑名区域合計	11	3.0	4	1	4
桑名市	9	3.0	4	1	3
いなべ市					
桑名郡木曾岬町					
員弁郡東員町	2	2.0	2	2	1
三河区域合計	10	1.7	3	1	6
四日市市	9	1.8	3	1	5
三重郡菰野町	1	1.0	1	1	1
三重郡川越町					
三重郡朝日町					
鈴鹿区域合計	7	2.3	4	1	3
鈴鹿市	3	1.5	2	1	2
亀山市	4	4.0	4	4	1
津市	18	3.6	7	1	5
伊賀区域合計	7	3.5	6	1	2
伊賀市					
名張市	7	3.5	6	1	2
松阪区域合計	11	2.2	5	1	5
松阪市	8	2.7	5	1	3
多気郡多気町					
多気郡明和町	1	1.0	1	1	1
多気郡大台町	2	2.0	2	2	1
度会郡大紀町					
伊勢志摩区域合計	15	3.0	6	1	5
伊勢市	9	4.5	6	3	2
鳥羽市					
志摩市	2	1.0	1	1	2
度会郡玉城町					
度会郡度会町					
度会郡南伊勢町	4	4.0	4	4	1
東紀州区域合計	3	1.5	2	1	2
尾鷲市					
熊野市					
紀北町	1	1.0	1	1	1
御浜町	2	2.0	2	2	1
紀宝町					

調査名 [在宅医療に関するアンケート (病院)] ※三重県調査 (平成29年1月) 回収率87% (86施設/99施設)

問3 在宅を実施している看護師数

所在地 (統合)	合計	平均	最大値	最小値	在宅医療実施医療機関数
全体	92	2.9	9	0	32
養員区域合計	8	2.0	3	1	4
桑名市	6	2.0	3	1	3
いなべ市					
桑名郡木曽岬町					
員弁郡栗員町	2	2.0	2	2	1
三酒区域合計	10	1.7	5	0	6
四日市	10	2.0	5	1	5
三重郡孤野町	0	0.0	0	0	1
三重郡川越町					
三重郡朝日町					
鈴鹿区域合計	15	5.0	8	3	3
鈴鹿市	11	5.5	8	3	2
亀山市	4	4.0	4	4	1
津市	11	2.2	4	0	5
伊賀区域合計	7	3.5	5	2	2
伊賀市					
名張市	7	3.5	5	2	2
松阪区域合計	19	3.8	9	0	5
松阪市	7	2.3	5	0	3
多気郡多気町					
多気郡明和町	9	9.0	9	9	1
多気郡大台町	3	3.0	3	3	1
度会郡大紀町					
伊勢志摩区域合計	17	3.4	6	1	5
伊勢市	7	3.5	5	2	2
鳥羽市					
志摩市	4	2.0	3	1	2
度会郡玉城町					
度会郡度会町					
度会郡南伊勢町	6	6.0	6	6	1
東紀州区域合計	5	2.5	4	1	2
尾鷲市					
熊野市					
紀北町	1	1.0	1	1	1
御浜町	4	4.0	4	4	1
紀宝町					

問4 訪問診療に対応している時間帯

所在地（統合）	24時間体制	外来診療時間 内のみ	お昼休み	外来診療終了 後（夕方・夜）	その他	在宅医療実施 医療機関数	24時間体制 （%）	外来診療時間 内のみ（%）	お昼休み （%）	外来診療終了 後（夕方・夜）（%）	その他（%）
全体	10	15	4	6	6	32	31.3	46.9	12.5	18.8	18.8
奈良区域合計	3	1	1	1	0	4	75.0	25.0	25.0	25.0	0.0
奈良市	3	0	0	0	0	3	100.0	0.0	0.0	0.0	0.0
いなべ市											
桑名郡木曽岬町											
員弁郡東員町	0	1	1	1	0	1	0.0	100.0	100.0	100.0	0.0
三河区域合計	1	2	1	1	2	6	16.7	33.3	16.7	16.7	33.3
四日市市	1	2	1	1	1	5	20.0	40.0	20.0	20.0	20.0
三重郡菟野町	0	0	0	0	1	1	0.0	0.0	0.0	0.0	100.0
三重郡川越町											
三重郡朝日町											
鈴鹿区域合計	0	1	1	2	1	3	0.0	33.3	33.3	66.7	33.3
鈴鹿市	0	1	1	2	0	2	0.0	50.0	50.0	100.0	0.0
亀山市	0	0	0	0	1	1	0.0	0.0	0.0	0.0	100.0
津市	2	3	0	0	0	5	40.0	60.0	0.0	0.0	0.0
伊賀区域合計	0	1	0	1	0	2	0.0	50.0	0.0	50.0	0.0
伊賀市	0	1	0	1	0	2	0.0	50.0	0.0	50.0	0.0
名張市											
松阪区域合計	3	2	1	1	2	5	60.0	40.0	20.0	20.0	40.0
松阪市	1	2	1	1	2	3	33.3	66.7	33.3	33.3	66.7
多気郡多気町											
多気郡明和町	1	0	0	0	0	1	100.0	0.0	0.0	0.0	0.0
多気郡大台町	1	0	0	0	0	1	100.0	0.0	0.0	0.0	0.0
度会郡大紀町											
伊勢志摩区域合計	1	4	0	0	0	5	20.0	80.0	0.0	0.0	0.0
伊勢市	1	1	0	0	0	2	50.0	50.0	0.0	0.0	0.0
鳥羽市											
志摩市	0	2	0	0	0	2	0.0	100.0	0.0	0.0	0.0
度会郡玉城町											
度会郡度会町											
度会郡南伊勢町	0	1	0	0	0	1	0.0	100.0	0.0	0.0	0.0
東紀州区域合計	0	1	0	0	1	2	0.0	50.0	0.0	0.0	50.0
尾鷲市											
熊野市											
紀北町	0	1	0	0	0	1	0.0	100.0	0.0	0.0	0.0
御浜町	0	0	0	0	1	1	0.0	0.0	0.0	0.0	100.0
紀宝町											

調査名 [在宅医療に関するアンケート(病院)] ※三重県調査(平成29年1月)回収率87%(86施設/99施設)

問5 訪問総件数

所在地(統合)	件数	総件数に対する割合(%)	平均	最大値	最小値	件/月 ※2017年1月	
						在宅医療実施医療機関数	在宅医療実施医療機関数
全体	956	100	30	245	0	32	
桑名区域合計	13	1.4	3	11	0	4	
桑名市	11	1.2	4	11	0	3	
いなべ市							
桑名郡木曾岬町							
員弁郡東員町	2	0.2	2	2	2	1	
三河区域合計	29	3.0	5	12	1	6	
四日市市	27	2.8	5	12	1	5	
三重郡菟野町	2	0.2	2	2	2	1	
三重郡川越町							
三重郡朝日町							
鈴鹿区域合計	20	2.1	7	12	2	3	
鈴鹿市	8	0.8	4	6	2	2	
亀山市	12	1.3	12	12	12	1	
津市	212	22.2	42	118	4	5	
伊賀区域合計	11	1.2	6	9	2	2	
伊賀市							
名張市	11	1.2	6	9	2	2	
松原区域合計	267	27.9	53	245	3	5	
松阪市	267	27.9	89	245	3	3	
多気郡多気町							
多気郡明和町	0	0.0	0			1	
多気郡大台町	0	0.0	0			1	
伊勢志摩区域合計	396	41.4	79	244	3	5	
伊勢市	247	25.8	124	244	3	2	
鳥羽市							
志摩市	100	10.5	50	89	11	2	
度会郡玉城町							
度会郡度会町							
度会郡南伊勢町	49	5.1	49	49	49	1	
栗紀州区域合計	8	0.8	4	8	0	2	
尾鷲市							
熊野市							
紀北町	8	0.8	8	8	8	1	
御浜町	0	0.0	0	0	0	1	
紀宝町							

調査名 [在宅医療に関するアンケート (病院) ] ※三重県調査 (平成29年1月) 回収率87% (86施設/99施設)

問6 時間外の緊急往診/件数

件/2ヶ月 ※2016年12月から2017年1月

所在地 (総合)	実施施設数	在宅医療実施医療機関に対する割合 (%)	件数	総件数に対する割合 (%)	平均	最大値	最小値	在宅医療実施医療機関数
全体	17	53.1	82	100	2.6	22	0	32
奈良区域合計	4	13	7	8.5	1.8	7	0	4
桑名市	3	9	7	8.5	2.3	7	0	3
いなべ市								
桑名郡木曽岬町	1	3	0	0.0	0.0	0	0	1
員弁郡家員町								
三河区域合計	4	13	3	3.7	0.5	1	0	6
四日市市	4	13	3	3.7	0.6	1	0	5
三重郡菰野町	0	0	0	0.0	0.0	0	0	1
三重郡川越町								
三重郡朝日町								
鈴鹿区域合計	2	6	2	2.4	0.7	2	2	3
鈴鹿市	1	3	0	0.0	0.0	0	0	2
龜山市	1	3	2	2.4	2.0	2	2	1
津市	2	6	29	35.4	5.8	22	7	5
伊賀区域合計	2	6	3	3.7	1.5	2	1	2
伊賀市	2	6	3	3.7	1.5	2	1	2
名張市								
松阪区域合計	1	3	18	22.0	3.6	18	18	5
松阪市	1	3	18	22.0	6.0	18	18	3
多気郡多気町	0	0	0	0.0	0.0	0	0	1
多気郡明和町	0	0	0	0.0	0.0	0	0	1
多気郡大台町	0	0	0	0.0	0.0	0	0	1
度会郡大紀町								
伊勢志摩区域合計	2	6	20	24.4	4.0	20	20	5
伊勢市	1	3	11	13.4	5.5	11	11	2
鳥羽市	0	0	0	0.0	0.0	0	0	2
志摩市								
度会郡玉城町								
度会郡度会町								
度会郡南伊勢町	1	3	9	11.0	9.0	9	9	1
東紀州区域合計	0	0	0	0.0	0.0	0	0	2
尾鷲市								
熊野市	0	0	0	0.0	0.0	0	0	1
紀北町	0	0	0	0.0	0.0	0	0	1
御浜町								
紀宝町								

問7 在宅で看取りを実施しているか/件数

件/年 ※2016年(1年間)

所在地(総合)	実施施設数	在宅医療実施医療機関に対する割合(%)	件数	総件数に対する割合(%)	平均	最大値	最小値	在宅医療実施医療機関数
全体	19	59.4	82	100	2.6	22	0	32
桑名区域合計	3	9.4	16	19.5	4.0	14	0	4
桑名市	3	9.4	16	19.5	5.3	14	0	3
いなべ市								
桑名郡木曽岬町								
員弁郡東員町	0	0.0	0	0.0	0.0	0	0	1
三池区域合計	4	12.5	16	19.5	2.7	11	1	6
四日市市	4	12.5	16	19.5	4.0	11	1	5
三重郡菟野町	0	0.0	0	0.0	0.0	0	0	1
三重郡川越町								
三重郡朝日町								
鈴鹿区域合計	2	6.3	8	9.8	2.7	8	8	3
鈴鹿市	1	3.1	0	0.0	0.0	0	0	2
亀山市	1	3.1	8	9.8	8.0	8	8	1
津市	3	9.4	24	29.3	8.0	16	1	5
伊賀区域合計	2	6.3	27	32.9	13.5	25	2	2
伊賀市								
伊賀市	2	6.3	27	32.9	13.5	25	2	2
名張市								
名張市	1	3.1	6	7.3	1.2	6	6	5
松阪区域合計	1	3.1	6	7.3	6.0	6	6	3
松阪市								
多気郡多気町	0	0.0	0	0.0	0.0	0	0	1
多気郡明和町	0	0.0	0	0.0	0.0	0	0	1
多気郡大台町								
度会郡大紀町								
伊勢志摩区域合計	3	9.4	49	59.8	9.8	49	49	5
伊勢市	1	3.1	39	47.6	39.0	39	39	2
鳥羽市								
鳥羽市	1	3.1	0	0.0	0.0	0	0	2
志摩市								
度会郡玉城町								
度会郡度会町								
度会郡南伊勢町	1	3.1	10	12.2	10.0	10	10	1
東紀州区域合計	1	3.1	3	3.7	1.5	3	3	2
尾鷲市								
熊野市								
熊野市	0	0.0	0	0.0	0.0	0	0	1
紀北町	1	3.1	3	3.7	3.0	3	3	1
御浜町								
紀宝町								



問9 在宅医療の範囲はどの程度ですか (自動車: 時間)

所在地 (統合)	20分程度未満	20~30分未満	30~60分程度	無回答	在宅医療実施医療機関数
全体	7	9	15	1	32
桑名区域合社	0	3	0	1	4
桑名市	0	3	0	0	3
いなべ市					
桑名郡木曾岬町					
員弁郡東員町	0	0	0	1	1
三河区域合社	2	0	4	0	6
四日市市	2	0	3	0	5
三重郡菰野町	0	0	1	0	1
三重郡川越町					
三重郡朝日町					
鈴鹿区域合社	1	0	2	0	3
鈴鹿市	1	0	1	0	2
亀山市	0	0	1	0	1
津市	1	2	2	0	5
伊賀区域合社	1	0	1	0	2
伊賀市	1	0	1	0	2
名張市	0	2	3	0	5
松阪区域合社	0	1	2	0	3
松阪市					
多気郡多気町	0	0	1	0	1
多気郡明和町	0	1	0	0	1
多気郡大台町					
度会郡大紀町	2	1	2	0	5
伊勢志摩区域合社	1	0	1	0	2
伊勢市	1	0	1	0	2
鳥羽市					
志摩市	1	0	1	0	2
度会郡玉城町					
度会郡度会町					
度会郡南伊勢町		1			1
東紀州区域合社	0	1	1	0	2
尾鷲市					
熊野市	0	1	0	0	1
紀北町	0	0	1	0	1
御浜町					
紀宝町					

調査名 [在宅医療に関するアンケート(病院)] ※三重県調査(平成29年1月)回収率87%(86施設/99施設)

問9 在宅医療の範囲はどの程度ですか(自動車:距離)

所在地(統合)	10km未満	10~20km未満	20~40km程度	無回答	在宅医療実施医療機関数
全体	7	9	15	1	32
桑名区域合計	2	1	0	1	4
桑名市	2	1	0	0	3
いなべ市					
桑名郡木曽岬町					
員弁郡東員町	0	0	0	1	1
三河区域合計	1	2	0	3	6
四日市市	1	1	0	3	5
三重郡菟野町	0	1	0	0	1
三重郡川越町					
三重郡朝日町					
鈴鹿区域合計	0	2	1	0	3
鈴鹿市	0	2	0	0	2
亀山市	0	0	1	0	1
津市	1	1	1	2	5
伊賀区域合計	0	1	1	0	2
伊賀市					
名張市	0	1	1	0	2
松阪区域合計	0	2	3	0	5
松阪市	0	2	1	0	3
多気郡多気町					
多気郡明和町	0	0	1	0	1
多気郡大台町	0	0	1	0	1
度会郡大紀町					
伊勢志摩区域合計	1	2	1	1	5
伊勢市	0	1	0	1	2
鳥羽市					
志摩市	1	0	1	0	2
度会郡玉城町					
度会郡度会町					
度会郡南伊勢町	0	1	0	0	1
東紀州区域合計	0	2	0	0	2
尾鷲市					
熊野市					
紀北町	0	1	0	0	1
御浜町	0	1	0	0	1
紀宝町					

## 看護師数、訪問看護師数

	看護師、准看護師数※1	訪問看護師数		計
		訪問看護ステーション勤務者(再掲)※1	みなし訪問看護医療機関数※2	
桑名市	1,495	44	1	45
いなべ市	355	26	1	27
木曽岬町	36	0	0	0
東員町	285	8	0	8
桑名区域 計	2,171	78	2	80
四日市市	2,946	130	1	131
菟野町	431	15	0	15
朝日町	51	0	0	0
川越町	53	0	0	0
三泗区域 計	3,481	145	1	146
鈴鹿市	1,893	49	1	50
亀山市	297	22	2	24
鈴鹿区域 計	2,190	71	3	74
津市	4,266	89	1	90
津区域 計	4,266	89	1	90
名張市	649	53	1	54
伊賀市	959	22	0	22
伊賀区域 計	1,608	75	1	76
松阪市	2,774	58	3	61
多気町	76	0	0	0
明和町	280	17	1	18
大台町	135	6	0	6
大紀町	51	4	0	4
松阪区域 計	3,316	85	4	89
伊勢市	2,004	107	3	110
鳥羽市	98	0	0	0
志摩市	426	11	2	13
玉城町	121	6	0	6
南伊勢町	104	13	0	13
度会町	28	0	0	0
伊勢志摩区域 計	2,781	137	5	142
尾鷲市	249	14	0	14
紀北町	180	0	0	0
熊野市	227	11	0	11
御浜町	239	12	0	12
紀宝町	56	3	1	4
東紀州区域 計	951	40	1	41
三重県 計	20,764	720	18	738

※1 三重県医療対策局調べ(平成28年医療従事者届より)

※2 三重県長寿介護課調べ(平成29年3月)

訪問看護にかかる介護報酬の請求があったみなし訪問看護医療機関数1施設につき訪問看護師1人と仮定する。



地域医療構想区域別高齢者居住施設等の整備状況

市町	65歳以上人口	特別養護老人ホーム				介護老人保健施設		介護療養型医療施設		医療療養病床		認知症対応グループホーム		養護老人ホーム		障害老人ホーム(A・B型)		ケアハウス		有料老人ホーム		サ高住(戸数)		合計	
		施設数	定員	施設数	定員	施設数	定員	施設数	定員	施設数	病床数	施設数	定員	施設数	定員	施設数	定員	施設数	定員	施設数	定員	施設数	定員	施設数	定員
桑島区域	53,841	9	520	6	122	15	642	3	125	8	448	22	328	2	120	0	0	1	50	30	807	20	562	148	3,553
三河区域	88,539	24	1,378	9	215	33	1,593	1	8	14	740	23	252	2	170	2	100	6	300	27	597	22	688	143	5,491
鈴鹿区域	56,750	15	800	2	58	17	858	1	5	6	404	30	324	2	100	0	0	3	120	19	385	25	606	108	3,402
津区域	76,424	25	1,482	3	59	28	1,541	4	179	13	704	30	417	2	160	1	50	7	280	31	862	19	811	148	6,109
伊賀区域	49,677	19	1,160	4	69	23	1,229	1	40	3	92	22	234	4	220	0	0	4	130	5	148	7	381	76	3,152
松阪区域	64,030	22	1,208	6	173	28	1,381	2	34	7	564	25	378	3	150	1	50	6	230	28	891	25	560	137	5,372
伊勢志摩区域	74,125	28	1,587	5	113	33	1,700	0	0	8	465	24	322	3	230	0	0	2	100	33	1,092	33	696	147	5,535
東鈴州区域	28,413	10	592	4	107	14	699	1	90	4	335	15	207	3	150	1	50	2	65	4	64	11	241	59	2,259
三重県	491,799	152	8,727	39	916	191	9,643	13	481	63	3,752	191	2,462	21	1,300	5	250	31	1,275	177	4,846	162	4,545	966	34,873

※65歳以上人口…H26.10.1三重県の人口動態

※介護療養型医療施設…H20.4.1現在

※医療療養病床…H26.7.1現在

※認知症高齢者グループホーム…H26.4.1現在

※有料老人ホーム、サービス付き高齢者向け住宅…H28.10.1時点で開設済みの施設

※他の施設は、H28.10.1現在

