

平成29年度 黒のり漁場栄養塩調査表

第9回

調査日：平成29年11月29日

漁場名		採水時刻	水温		比重		DIN(μg/L)		PO4-P(μg/L)	
			今回	前回	今回	前回	今回	前回	今回	前回
				11月22日		11月22日		11月22日		11月22日
桑名	木曾岬	10:40	15.2	19.1	16.2	23.3	226	159	23	32
	伊曾島(温泉)	6:00	13.8	14.7	12.9	10.1	336	633	33	40
	伊曾島(新田)	6:00	14.6	18.2	18.0	23.0	198	163	31	33
	城南		17.0	17.9	21.3	22.0	152	186	26	38
鈴鹿	下箕田		14.5	18.2	20.0	23.3	108	146	10	39
	浜田	14:00	16.0	18.2	20.2	23.1	111	158	10	42
	白子	11:00	15.0	16.8	21.0	22.7	84	128	11	32
津市			15.0	15.0	21.4	22.1	98	123	11	26
松阪	大口		14.0	15.2	16.8	21.4	320	187	38	26
伊勢湾	下御糸		15.0	15.0	21.9	20.8	92	147	16	19
	大淀		15.0	13.8	22.8	20.8	91	142	16	19
	今一色(台場)	8:47	14.6	14.4	22.3	21.2	55	117	8	18
	今一色(八幡)	8:47	14.6	14.4	21.7	21.4	62	108	9	17
鳥羽磯部	桃取町		15.1	16.0	22.8	22.0	46	90	10	17
	大答志		15.8	17.0	23.6	23.3	63	74	13	15
	答志上手		15.6	16.2	23.1	22.6	71	78	15	16
	菅島(表)		15.1	16.4	23.1	23.0	56	86	12	15
	菅島(裏)		15.5	17.5	23.6	24.1	61	67	12	13
	安楽島		15.3	16.9	23.6	23.2	56	80	12	15

※DIN…アンモニア態窒素、亜硝酸態窒素、硝酸態窒素の総量

※PO4-P…リン酸態リン

※白抜きは不明、-は欠測

【ノリの生育条件】

	水温	比重	DIN(μg/L)	PO4-P(μg/L)
好適条件	8~13	15~24	100~400	15~50
最適条件	10~13	20~22	200	30

概況	白子港の水温、比重は平年並で推移しています。現在、植物プランクトンが発生している漁場があります。今後の動向に注意してください。潮位は、潮位図に比べて-35~0cmで推移しています。
桑名	栄養塩量は、十分量です。
鈴鹿	栄養塩量は、白子でやや少なくなっています。
中勢	栄養塩量は、津市でやや少なくなっています。
南勢	栄養塩量は、今一色(台場)で少なく、その他の漁場でやや少なくなっています。
鳥羽	栄養塩量は、桃取町で少なく、その他の漁場でやや少なくなっています。

★栄養塩動向調査(PDF版)はインターネット上で見ることもできます。

【パソコンの場合】鈴鹿水産研究室 <http://www.pref.mie.lg.jp/suigi/hp/16172017481.htm>

【携帯電話の場合】 <http://osakana-mie.com/producer/phone.cgi>

上記アドレスをbookmark登録してご利用頂くか、右側の二次元バーコードをカメラ付携帯電話で読み取り表示されたアドレスにアクセスしてください。

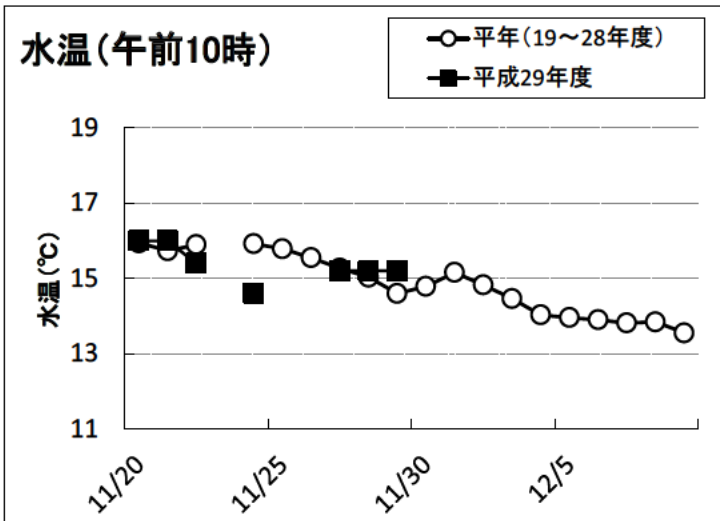
*機種によっては利用できない場合があります。



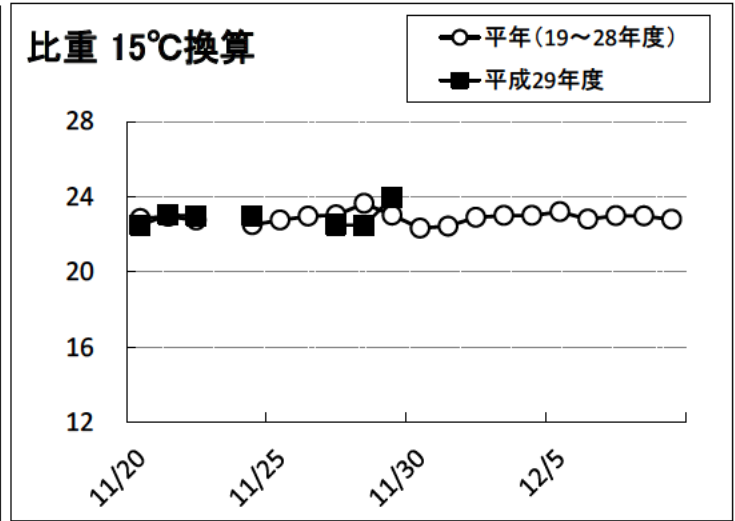
平成29年度 黒のり漁場栄養塩調査(水温・比重・潮位データ)

第9回

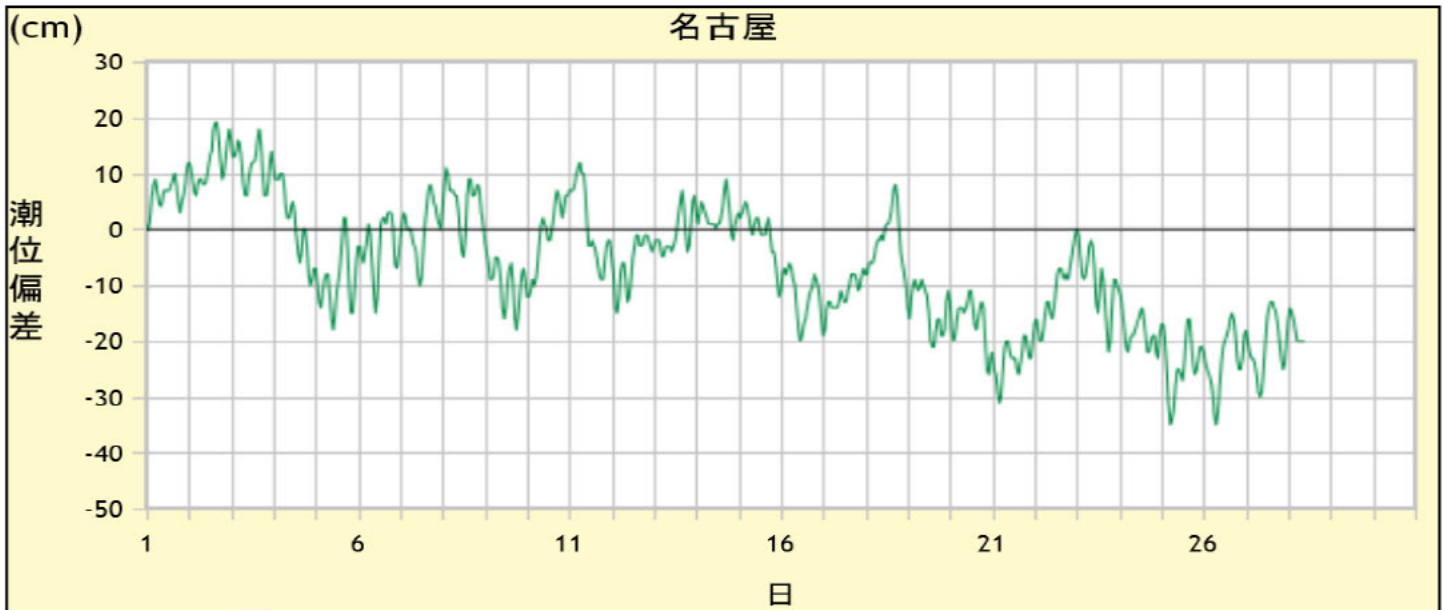
水温



比重



名古屋港の潮位偏差(速報値)



気象庁 潮汐観測資料より

潮位偏差: 計算上の予測潮位と実測潮位との差
 プラスの時は実際の潮位が予想潮位より高く、マイナスの時は低いことを示す。

平成29年度

ノリ漁場プランクトン調査

三重県水産研究所
鈴鹿水産研究室
TEL 059-386-0163
三重県黒のり養殖研究会
TEL 059-228-1550

第9回

検鏡日： 平成29年11月29日
(cells/ml)

採水	漁協名	キートセロス 属	スケルトネマ 属	シュドニッチア 属	リゾソレニア 属	タラシオンシーラ 属	セラチウム 属	その他の 藻類
11月28日	木曾岬					80		
11月28日	伊曾島(温泉)							
11月28日	伊曾島(新田)							
11月28日	城南	70	40	60		90		
11月28日	鈴鹿市	下箕田	50	170	40	30		
11月28日		浜田	270	180		150		珪藻類 40
11月28日		白子	150		50			
11月28日	津市		120	40		50		
11月28日	松阪	大口						
11月27日	下御糸		30					珪藻類 20
11月28日	大淀			30		10		
11月28日	今一色(台場)							珪藻類 10
11月28日	今一色(八幡)	130				10		
11月28日	桃取	200	170					珪藻類 60
11月28日	大答志							珪藻類 10
11月28日	答志上手							珪藻類 150
11月28日	菅島	表						
11月28日		裏						珪藻類 110
11月28日	安楽島							

現在、植物プランクトンが発生している漁場があります。今後の動向に注意してください。