

平成 29 年 11 月 6 日
雇用経済部観光局観光政策課

観光の現状と今後の取組について

1 現状

宿泊客は、日帰り客と比べて消費単価が高く、三重県観光振興基本計画の目標である観光消費額の増加に大きく寄与するものです。平成 29 年 1 月～8 月の観光庁宿泊旅行統計調査（速報値）の延べ宿泊者数は、約 5,538 千人（対前年比 89.6%）、外国人延べ宿泊者数は 174,270 人（対前年比 69.2%）といずれも減少しています。

【平成 29 年上半期（1～8 月）の延べ宿泊者数】

延べ宿泊者数			外国人延べ宿泊者数		
平成 29 年	対 28 年比	対 27 年比	平成 29 年	対 28 年比	対 27 年比
5,538,880 人	89.6%	91.1%	174,270 人	69.2%	79.8%

（出典：「観光庁宿泊旅行統計調査」）

要因については、宿泊割合が高い関西圏からの宿泊者の減少、都市部での宿泊施設の手配が可能となり、都市部への回帰が生じた結果、三重県に宿泊する外国人宿泊者が減少したことなどが推測できます。

さらに、連泊者の割合が低いことやインバウンドの目的地として「三重が旅の目的地としてまだまだ認識されていないこと」などが課題として考えられます。

2 取組状況

観光局職員自らが、観光施設等への聞き取り調査や観光客の生の声の収集などを行い、実態把握と情報共有に努めるとともに、イベントや SA でのみえ食旅パスポートの臨時発給、インスタグラム「#visitmie」「#みえ食旅」への投稿など誘客促進を図っています。

（1）国内誘客

関西圏はもっとも宿泊比率が高く宿泊につながりやすいことから、伊勢志摩サミットで世界から高い評価を得た「食」の魅力を活用し、関西圏からの宿泊客誘致を図ります。

（ア）関西圏等大都市圏からの誘客促進

- ・関西圏でエリアを絞り込んで、ウェブ系旅行会社、宿泊施設等と連携した関西キャンペーンを年明けから実施予定です。
- ・女性のためのクオリティライフ誌「&プレミアム」に伊勢志摩特集記事を掲載し、書店と連携した（蔦屋書店（大阪梅田、東京代官山））PRを展開しました。
- ・観光事業者と大都市圏旅行会社・メディアとの「マッチング商談会」を 10 月～11 月に開催します。
- ・10 月 1 日から 1 か月間、JR グループと連携し、「もう知ってる、まだ知らない」をキャッチコピーにした 5 連貼りポスターを全国主要駅に掲出するとともにテレビ番組「遠くへいきたい」（10 月 8、22 日放映）等で三重の魅力を発信しました。

(イ) みえ食旅パスポート利用促進

みえ食旅パスポートを活用した宿泊促進キャンペーンや9月末まで実施し好評であった「＃みえ食旅」SNS 写真投稿キャンペーンを再度11月から実施予定です。

(ウ) 春の旅行商品造成に向けた働きかけ

春の旅行シーズンに向け、関西圏の旅行会社に営業活動を展開し、旅行商品化につなげます。

(2) 海外誘客

外国人旅行者の旅行状況等を把握するため、観光事業者と連携し、実態調査を行うとともに、メディア・SNSを活用し「三重の季節・旬の魅力」を集中的に発信し、三重の認知度向上、急増する個人の外国人旅行者の誘客につなげます。

(ア) 「季節×SNS (Instagram)、メディア」による情報発信

東南アジアからの旅行シーズン(12月)に向け、イルミネーションや紅葉、雪など旬の魅力を集中的に発信しています。また、研修会での県内事業者の発信力強化に取り組んでいます。

(イ) 認知度向上に向けたJNTOとの連携強化

台湾、ベトナムでJNTOのPR重点地域として三重がクローズアップされる機会を捉え、台湾ではブロガー記事など三重県特集による露出拡大を生かしたセールス活動を展開、ベトナムでは10月から現地有名タレントを起用した映像によるPRを実施しています。

(ウ) 台湾からの誘客

9月のファムトリップの成果として、三重交通と台湾の旅行会社が連携した体験型ツアーが、春節に向けて旅行商品化されます。

レップ活動を通じて、9月に約500人規模のツアー催行が実現しました。引き続き、富裕層・企業インセンティブツアー誘致を進めます。

(エ) 外国人観光客対応人材育成

増加する個人の外国人旅行者の円滑な受入のため、10月から平成30年2月にかけて、ワークショップも交えながら現場研修を含む語学・専門研修を12回実施します。

(3) クルーズ船誘致

四日市港客船誘致協議会に参画し、官民が一体となってクルーズ船誘致、特に海外クルーズ船誘致の取組を強化しています。あわせて、寄港時のオプションツアーに県内観光地等が組み入れられるよう働きかけを行っています。

(4) 国際会議等MICE誘致

大学等への営業活動を行うとともに、一般社団法人中部経済連合会と連携し、経済界の会議やインセンティブツアー誘致を進めていきます。

(5) 体験メニューの充実

体験を通して、三重の魅力を深く知っていただけるよう、農林水産部が実施する体験を提供する事業者向けの勉強会に連携して取り組み、ニーズに応じて、遊び・体験コンテンツをアレンジするなど、地域とともにコンテンツを磨き上げ、連泊、リピーター増につなげていきます。

3 今後の取組

(1) 平成29年度に各部において実施する観光振興につながる事業取組について、より効果が発揮されるよう的確な進行管理をお願いします。

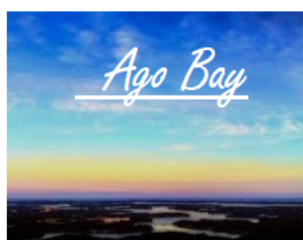
(2) 観光PRチラシの配布について

県外からの参加者が多く見込まれる大規模な会議、展示会、イベント、各種大会等でのチラシ(別紙)の配布について引き続きご協力をお願いします。また、「観光三重」などのパンフレットについては個別に調整させていただきます。

(3) インスタグラムでの情報発信について

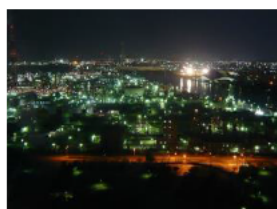
近年、海外からの旅行者は個人旅行者が急速に増加しています。三重県ならではの魅力を写真でダイレクトに伝えることができるインスタグラムに、ハッシュタグ「#visitmie」「#みえ食旅」をつけて積極的に投稿してください。また、国内外の知人等にもご投稿いただくようあわせてお願いします。

英語 アカウント **visitmie**
繁体字 アカウント **visitmie_tw**
タイ語 アカウント **visitmie_th**



(4) トリップアドバイザーでの情報発信について

世界最大の旅行サイトであるトリップアドバイザーに、三重の観光スポット、グルメ、ホテルなどの口コミ情報を投稿し、三重の魅力発信にご協力をお願いします。



(四日市市夜景)



(結城神社)

(5) 県内宿泊について

年末年始の忘新年会、春の行楽シーズンに向け、県内宿泊施設への宿泊についてご検討いただくよう、ご協力をお願いします。

三重県の情報は「観光三重」HPをCHECK!

観光スポット

おすすめ!
モデルコース

宿泊情報



などなど・・・
気になる情報が
いっぱい!



今すぐ「観光三重」で

<https://www.kankomie.or.jp/>

三重をおトクに楽しむ♪ ～三重県おトク情報～

★みえ食旅パスポート

見せるだけで
おトクなサービスが
受けられる!

スタンプラリーで
プレゼントをゲット!



県内外100ヶ所以上の「みえ旅案内所」
で無料でもらえます♪

詳しくは「みえ食旅」で

今年もやります!

★伊勢志摩キャンペーン

平成29年10月1日(日)～平成30年3月31日(土)

様々なプレゼントに応募のチャンス!
(スペシャルな旅が当たるかも!?)

詳しくは
「伊勢志摩キャンペーン」で

三重県観光の魅力を海外へ！



Instagram

三重県では、SNSを活用して多言語で海外に向けた情報発信を行っています。
見る方々がワクワクして自分も三重県へ行って同じスポットで写真を撮り、自身のSNSに掲載したいと思ってもらえるような、インパクトのある写真を投稿していきます！

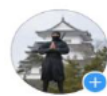
対応言語は

英語 アカウント名 **visitmie**
繁体字 アカウント名 **visitmie_tw**
タイ語 アカウント名 **visitmie_th** の3言語です。



ぜひ、アカウントをフォローいただくとともに、公式ハッシュタグ
「**#visitmie**」をつけてドンドン投稿してください！

visitmie 🔍



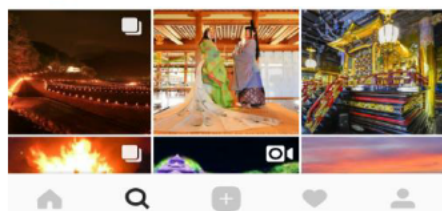
70 posts 2018 followers 22 following

Promote Edit Profile

visitmie

Local & Travel Website
Welcome to the official Instagram account of Mie Prefecture, Japan!
Enjoy the charms of Mie. Post your favorite photo in Mie with #visitmie!
www.facebook.com/travelmiejapan

Email



世界最大の旅行サイト

🦉 **トリップアドバイザーにあなたの口コミを投稿してください** 🦉

REVIEW US!

「トリップアドバイザー」に投稿いただいた口コミは、自動的に外国語に翻訳され、外国人旅行者にとって大変貴重な旅先の情報となります。

三重の観光スポット、グルメ、ホテルなどの口コミ情報を投稿し、三重の魅力を世界に発信してください！

