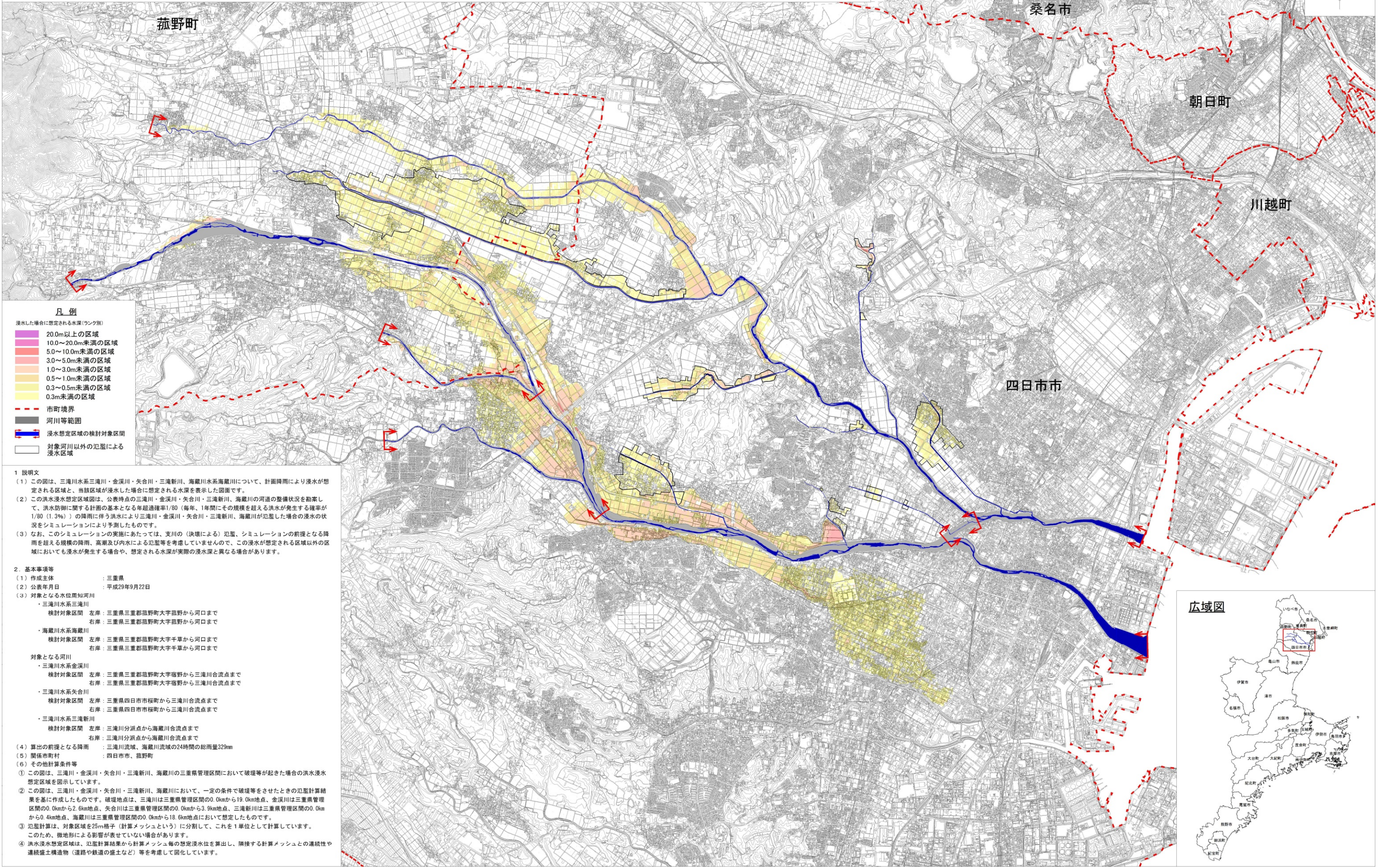


三滝川水系三滝川・金溪川・矢合川・三滝新川、海蔵川水系海蔵川 洪水浸水想定区域図(計画規模)



凡例

浸水した場合に想定される水深(ランク別)

- 20.0m以上の区域
- 10.0~20.0未満の区域
- 5.0~10.0未満の区域
- 3.0~5.0未満の区域
- 1.0~3.0未満の区域
- 0.5~1.0未満の区域
- 0.3~0.5未満の区域
- 0.3未満の区域

- 市町境界
- 河川等範囲
- 浸水想定区域の検討対象区間
- 対象河川以外の氾濫による浸水区域

1 説明文

(1) この図は、三滝川水系三滝川・金溪川・矢合川・三滝新川、海蔵川水系海蔵川について、計画降雨により浸水が想定される区域と、当該区域が浸水した場合に想定される水深を表示した図面です。

(2) この洪水浸水想定区域図は、公表時点の三滝川・金溪川・矢合川・三滝新川、海蔵川の河道の整備状況を勘案して、洪水防衛に関する計画の基本となる年超過確率1/80(毎年、1年間にその規模を超える洪水が発生する確率が1/80(1.3%)の降雨に伴う洪水により三滝川・金溪川・矢合川・三滝新川、海蔵川が氾濫した場合の浸水の状況をシミュレーションにより予測したものです。

(3) なお、このシミュレーションの実施にあたっては、支川の(決壊による)氾濫、シミュレーションの前提となる降雨を超える規模の降雨、高潮及び内水による氾濫等を考慮していませんので、この浸水が想定される区域以外の区域においても浸水が発生する場合や、想定される水深が実際の浸水深と異なる場合があります。

2. 基本事項等

(1) 作成主体 : 三重県

(2) 公表年月日 : 平成29年9月22日

(3) 対象となる水位周知河川

- ・三滝川水系三滝川
 - 検討対象区間 左岸: 三重県三重郡菰野町大字菰野から河口まで
 - 右岸: 三重県三重郡菰野町大字菰野から河口まで
- ・海蔵川水系海蔵川
 - 検討対象区間 左岸: 三重県三重郡菰野町大字千草から河口まで
 - 右岸: 三重県三重郡菰野町大字千草から河口まで

対象となる河川

- ・三滝川水系金溪川
 - 検討対象区間 左岸: 三重県三重郡菰野町大字宿野から三滝川合流点まで
 - 右岸: 三重県三重郡菰野町大字宿野から三滝川合流点まで
- ・三滝川水系矢合川
 - 検討対象区間 左岸: 三重県四日市市坂町から三滝川合流点まで
 - 右岸: 三重県四日市市坂町から三滝川合流点まで
- ・三滝川水系三滝新川
 - 検討対象区間 左岸: 三滝川分派点から海蔵川合流点まで
 - 右岸: 三滝川分派点から海蔵川合流点まで

(4) 算出の前提となる降雨 : 三滝川流域、海蔵川流域の24時間の総雨量329mm

(5) 関係市町村 : 四日市市、菰野町

(6) その他計算条件等

① この図は、三滝川・金溪川・矢合川・三滝新川、海蔵川の三重県管理区間において破壊等が起きた場合の洪水浸水想定区域を図示しています。

② この図は、三滝川・金溪川・矢合川・三滝新川、海蔵川において、一定の条件で破壊等をさせたときの氾濫計算結果を基に作成したものです。破壊地点は、三滝川は三重県管理区間の0.0kmから19.0km地点、金溪川は三重県管理区間の0.0kmから2.6km地点、矢合川は三重県管理区間の0.0kmから3.9km地点、三滝新川は三重県管理区間の0.0kmから0.4km地点、海蔵川は三重県管理区間の0.0kmから18.6km地点において想定したものです。

③ 氾濫計算は、対象区域を25m格子(計算メッシュという)に分割して、これを1単位として計算しています。このため、微地形による影響が表せていない場合があります。

④ 洪水浸水想定区域は、氾濫計算結果から計算メッシュ毎の想定浸水水位を算出し、隣接する計算メッシュとの連続性や連続盛土構造物(道路や鉄道の盛土など)等を考慮して図化しています。

