

三重県河川整備戦略

～安全安心の県土づくりを目指して～

平成18年12月

県 土 整 備 部

ソフト対策河川

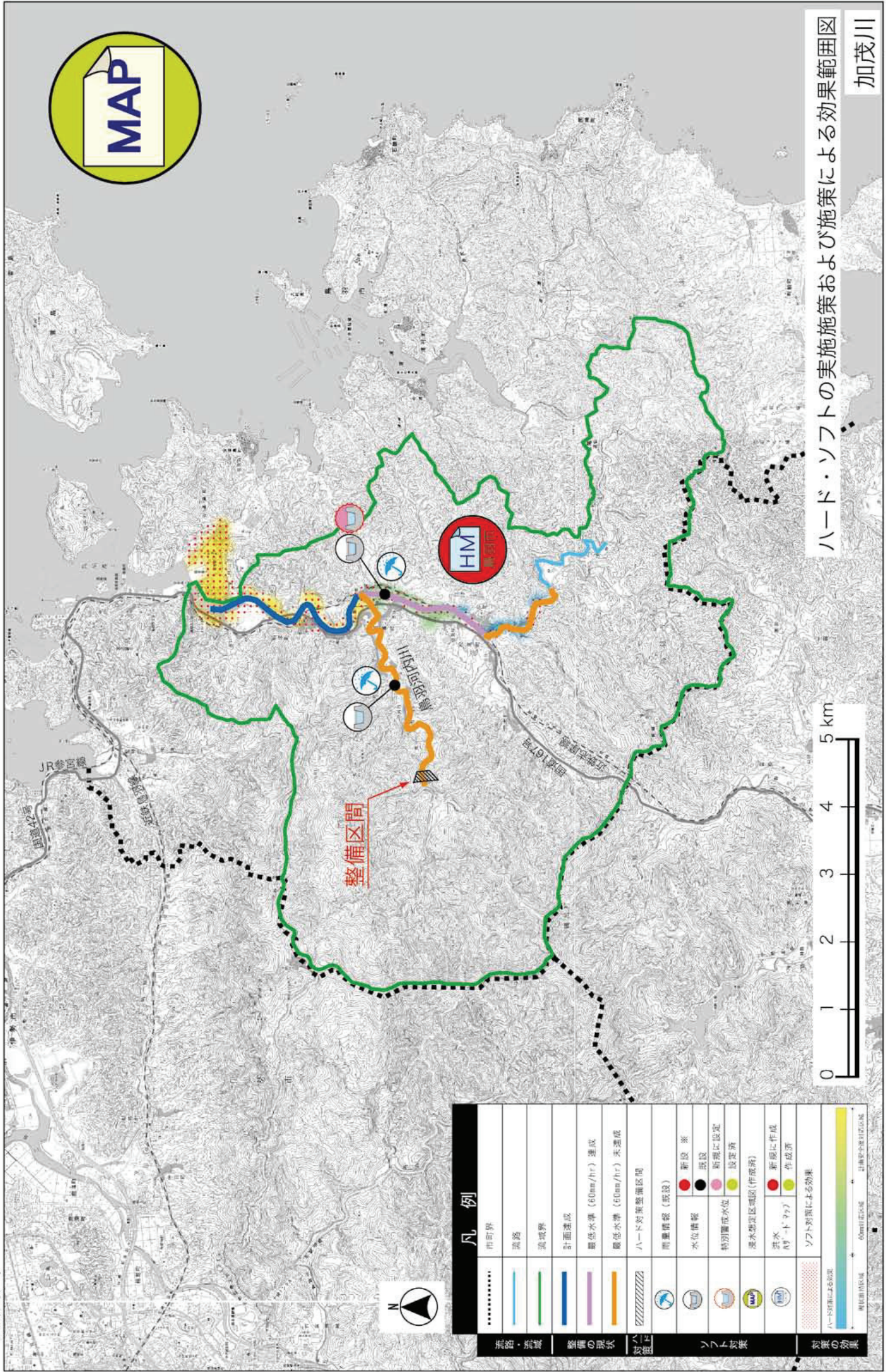
ハード対策河川

員弁川 朝明川 三滝川 芥川 椋川 堀切川 志登茂川 安濃川 岩田川 相川
天神川 櫛田川 三渡川 百々川 笹笛川 五十鈴川 桧尻川 横輪川 大内山川
大堀川 外城田川 加茂川 檜山路川 木津川 名張川 服部川 赤羽川 船津川
志原川 産田川(30)

ハード検討河川

鍋田川 新堀川 大山田川 沢北川 流石川 三砂川 肱江川 嘉例川 弁天川 三
孤子川 明智川 相場川 内部川 足見川 鎌谷川 海蔵川 金溪川 天白川 鹿化
川 金沢川 中ノ川 雲出川 赤川 波瀬川 大村川 弁天川 毛無川 横川 美濃屋
川 穴倉川 中村川 孫川 碧川 堀坂川 阪内川 金剛川 愛宕川 勢々川 名古
須川 真盛川 中川 宮川 勢田川 一ノ瀬川 江川 泉川 五ヶ所川 伊勢路川 河
内川 村山川 小方川 奥川 鳥羽河内川 磯部川 日出川 前川 柘植川 矢谷川
前深瀬川 内頭川 銚子川 北川 北山川 板屋川 大又川 井戸川 市木川 尾呂
志川 広田川 井田川 神内川(71)

ハード対策、ソフト対策の整理



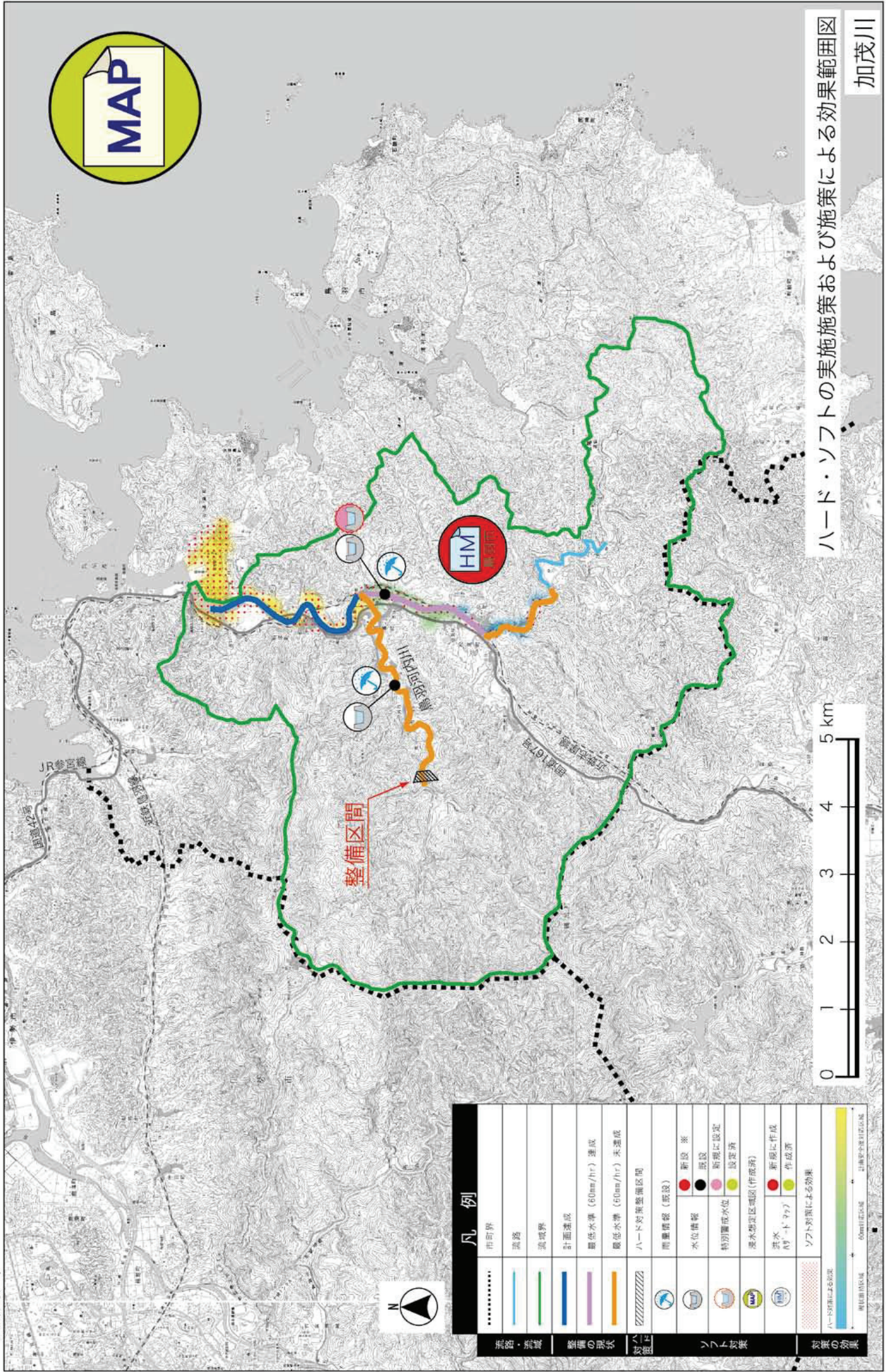
凡例	
市町界	市町界
流路	流路
流域界	流域界
計画達成	計画達成
最低水準 (60mm/hr) 達成	最低水準 (60mm/hr) 達成
最低水準 (50mm/hr) 未達成	最低水準 (50mm/hr) 未達成
ハード対策整備区間	ハード対策整備区間
雨量情報 (既設)	雨量情報 (既設)
水位情報	水位情報
特別警戒水位	特別警戒水位
浸水想定区域(作成済)	浸水想定区域(作成済)
洪水	洪水
ソフト対策による効果	ソフト対策による効果
ハード対策による効果	ハード対策による効果

ハード・ソフトの実施施策および施策による効果範囲図

加茂川

この地図は、国土地理院長の承認を得て、同院発行の数値地図25000(地図画像)を複製したものである。(承認番号 平18総複、第675号)

1 : 50000



整備区間

凡例	
市町界	市町界
流路	流路
流域界	流域界
計画達成	計画達成
最低水準 (60mm/hr) 達成	最低水準 (60mm/hr) 達成
最低水準 (50mm/hr) 未達成	最低水準 (50mm/hr) 未達成
ハード対策整備区間	ハード対策整備区間
雨量情報 (既設)	雨量情報 (既設)
水位情報	水位情報
特別警報水位	特別警報水位
浸水想定区域(作成済)	浸水想定区域(作成済)
洪水	洪水
ソフト対策による効果	ソフト対策による効果
ハード対策による効果	ハード対策による効果

ハード・ソフトの実施施策および施策による効果範囲図
加茂川

この地図は、国土地理院長の承認を得て、同院発行の数値地図25000(地図画像)を複製したものである。(承認番号 平18総複、第675号)