

志摩圏域県管理河川水防災協議会 検討対象河川（案）

水系 番号	河川 番号	水系	幹川名	河川名	読み	事務所 1	備考
23	1	2	幹川	堀通川	ほりとおし	志摩	重要水防区域有
24	1	2	幹川	紙漉川	かみすき	志摩	重要水防区域有
25	1	2	幹川	加茂川	かも	志摩	重要水防区域有
25	2	2	加茂川支川	落口川	おちぐち	志摩	重要水防区域有
25	3	2	加茂川支川	鳥羽河内川	とばこうち	志摩	重要水防区域有
25	4	2	加茂川支川	白木川	しらぎ	志摩	重要水防区域有
25	5	2	加茂川支川	鈴串川	すずくし	志摩	
26	1	2	幹川	大吉川	おきつ	志摩	
27	1	2	幹川	藤谷川	ふじや	志摩	重要水防区域有
28	1	2	幹川	磯部川	いそべ	志摩	重要水防区域有
28	2	2	磯部川支川	池田川	いけだ	志摩	重要水防区域有
28	3	2	池田川支川	大谷川	おおたに	志摩	重要水防区域有
28	4	2	池田川支川	地藏川	じぞう	志摩	重要水防区域有
28	5	2	磯部川支川	前川	まえ	志摩	重要水防区域有
28	6	2	磯部川支川	野川	の	志摩	重要水防区域有
28	7	2	野川支川	山田川	やまだ	志摩	重要水防区域有
29	1	2	幹川	日出川	ひで	志摩	重要水防区域有
30	1	2	幹川	東海川	とうかい	志摩	重要水防区域有
31	1	2	幹川	前川	まえ	志摩	重要水防区域有
32	1	2	幹川	西川	にし	志摩	
32	2	2	西川支川	後沖川	うしろおき	志摩	重要水防区域有
32	3	2	西川支川	奥の野川	おくのの	志摩	
33	1	2	幹川	迫子川	はごご	志摩	重要水防区域有
34	1	2	幹川	清水川	しみず	志摩	
35	1	2	幹川	檜山路川	ひやまじ	志摩	重要水防区域有
36	1	2	幹川	南張川	なんばり	志摩	重要水防区域有
36	2	2	南張川支川	湯夫川	ゆぶ	志摩	重要水防区域有
合計		27	27	27			22

加茂川水系（加茂川・鳥羽河内川） 浸水想定区域図

1 説明文
 (1) この浸水想定区域図等は、作成時点の加茂川水系の河川の整備状況を踏まえて、洪水計画に用いる計算の基本となる観測である0年に1度の標準の大雨が降ったことにより加茂川・鳥羽河内川が氾濫した場合に想定される浸水の状況を、シミュレーションにより求めたものです。
 (2) なお、このシミュレーションに当たっては、上記以外のしほの氾濫、想定を超える降雨、高潮、内水による氾濫等を考慮していませんので、この浸水区域に指定されていない区域においても浸水が発生する場合や、想定される水深が実際の浸水深と異なる場合があります。

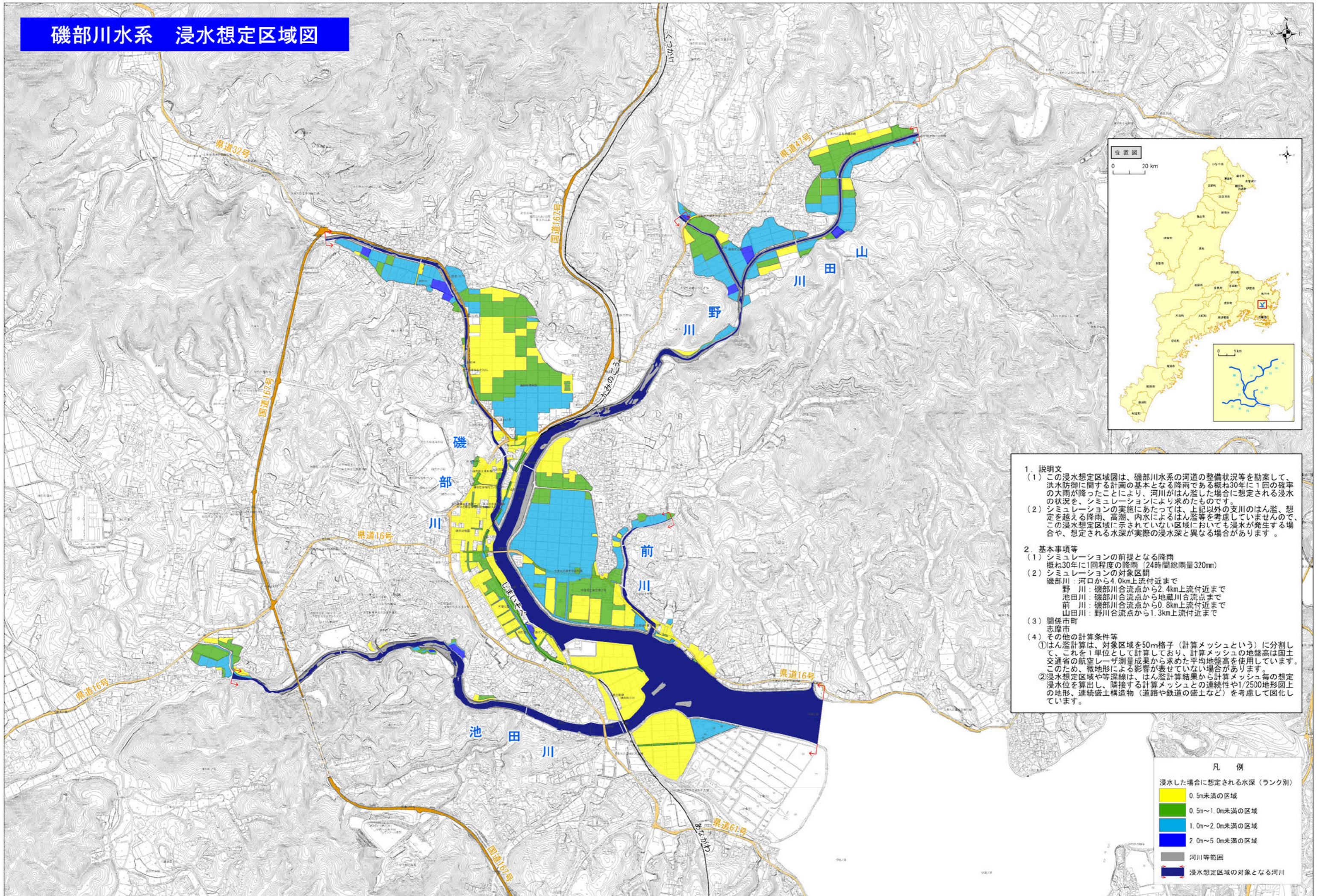
2 基本事項等
 (1) 想定となる降雨 加茂川流域の1日総降雨量4.48mm
 (2) シミュレーションの対象区域
 加茂川 河口から7.2km上流地点まで
 鳥羽河内川 加茂川への合流点から4.0km上流地点まで
 (3) 関係市町村 鳥羽市
 (4) その他の計算条件等
 ① 氾濫計算は、対象区域を50m格子（計算メッシュという）に分割して、これを1単位として計算しており、また、計算メッシュの幅幅深は、縮尺1/2,500の地形図相当の精度を有する地形データから求めた平均地盤高を用いています。このため微地形による影響が表せていない場合があります。
 ② 浸水想定区域や等深線は、氾濫計算結果から各計算メッシュ毎の想定浸水位置算出し、隣接する計算メッシュとの連続性を縮尺1/2,500の地形図上の地形、溝線、土質連物、（道路や鉄道の堤土など）を考慮して図示しています。



凡 例	
浸水した場合に想定される水深（ランク別）	
	0.5m未満の区域
	0.5～1.0m未満の区域
	1.0～2.0m未満の区域
	2.0～5.0m未満の区域
	5.0m以上の区域
	シミュレーションの対象範囲



磯部川水系 浸水想定区域図



1. 説明文
 - (1) この浸水想定区域図は、磯部川水系の河道の整備状況等を勘案して、洪水防衛に関する計画の基本となる降雨である概ね30年に1回の確率の大雨が降ったことにより、河川がはん濫した場合に想定される浸水の状況を、シミュレーションにより求めたものです。
 - (2) シミュレーションの実施にあたっては、上記以外の支川のはん濫、想定を超える降雨、高潮、内水によるはん濫等を考慮していませんので、この浸水想定区域に示されていない区域においても浸水が発生する場合や、想定される水深が実際の浸水深と異なる場合があります。
2. 基本事項等
 - (1) シミュレーションの前提となる降雨
概ね30年に1回程度の降雨（24時間総雨量320mm）
 - (2) シミュレーションの対象区間
磯部川：河口から4.0km上流付近まで
野川：磯部川合流点から2.4km上流付近まで
池田川：磯部川合流点から地蔵川合流点まで
前川：磯部川合流点から0.8km上流付近まで
山田川：野川合流点から1.3km上流付近まで
 - (3) 関係市町
志摩市
 - (4) その他の計算条件等
 - ① はん濫計算は、対象区域を50m格子（計算メッシュという）に分割して、これを1単位として計算しており、計算メッシュの地盤高は国土交通省の航空レーザー測量成果から求めた平均地盤高を使用しています。このため、微地形による影響が表せていない場合があります。
 - ② 浸水想定区域や等深線は、はん濫計算結果から計算メッシュ毎の想定浸水位を算出し、隣接する計算メッシュとの連続性や1/2500地形図上の地形、連続盛土構造物（道路や鉄道の盛土など）を考慮して図化しています。

凡例

浸水した場合に想定される水深（ランク別）	
（黄色）	0.5m未満の区域
（緑）	0.5m～1.0m未満の区域
（青）	1.0m～2.0m未満の区域
（濃青）	2.0m～5.0m未満の区域
（黒線）	河川等範囲
（赤線）	浸水想定区域の対象となる河川

「この地図は、三重県自治会館組合の承認を得て、組合発行の2,500分の1地形図を複製したものである。」平成24年2月