

システム画面のイメージ(参考)

参考として、以下に現行システムのための主な機能に対する画面イメージを示す。

なお、以下の画面イメージは、現行システム画面を元に行っているため、必ずしもこれらのイメージ通りの画面とする必要はなく、新システムとして、より機能性・操作性に優れたシステムとなる様、提案を行うこと。

【統合DBポータルサイト】



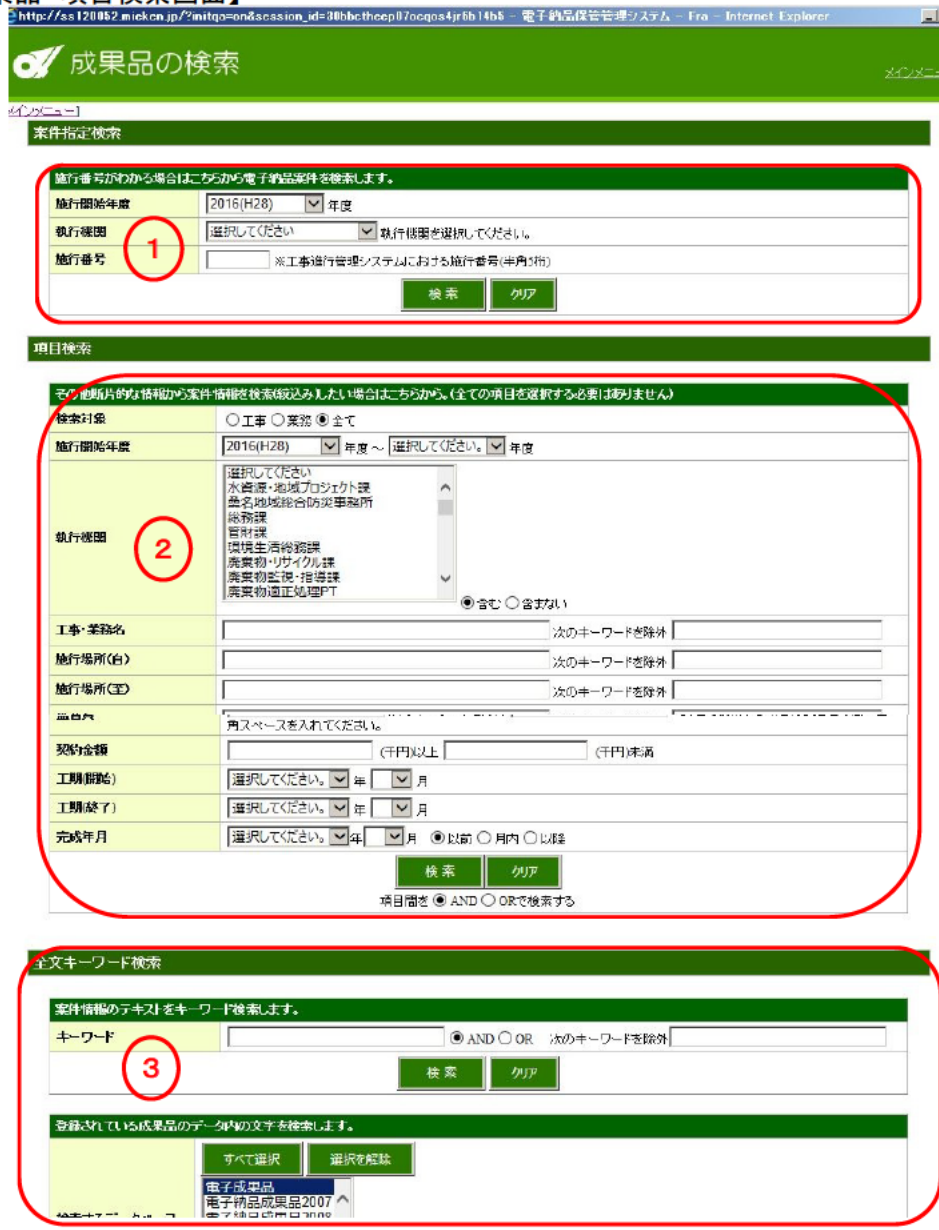
①	キーワードによる簡易全体検索を行う
②	地域機関名をクリックすることで、地図中心を庁舎とする
③	簡易検索の結果、位置情報を地図上に表示できます。範囲を指定して簡易検索ができます
④	システム管理者からの連絡事項を表示する
⑤	システムの更新情報を表示する
⑥	電子納品詳細検索や台帳検索、地図作成システム等を起動する

【成果品 地図検索画面】



①	業務委託が工事、それぞれの年度や管内を絞り込んで位置情報を表示
②	情報が必要な成果品の位置情報マークを選択することで、検索可能

【成果品 項目検索画面】



- ① 保管されている電子納品を施行番号から検索する
- ② 保管されている電子納品を各種絞り込み条件入力し検索する
- ③ 保管されている電子納品をキーワードから検索する

【成果品検索結果画面】



- ① 検索結果を一覧表(csv形式等)で出力する
- ② 統合DBのGIS(データ解析サブシステム)を起動し、案件を地図上に表示する
- ③ 検索結果の表示をクリックすることで、個々の概要情報画面が起動する。
- ④ 検索結果の圧縮DLをクリックすることで、案件データを一括ダウンロードが可能。
- ④ 検索結果の工事名称をクリックすることで、登録ファイルを示した画面表示が起動する。

【概要情報 電子成果品の場合】

① [インニューへ戻る]・[検索画面へ戻る]・[一覧へ戻る]

② [情報をCSVで保存する]・[このページを印刷する]

③ 案件名称 平成28年度地方道路整備 第30699-分0001号 一般県道六軒鎌田線 道路改良工事

④ 位置情報 地図を表示[1]

執行機関名称	松阪建設事務所
施行開始年度	2016
施行番号	42804292
工事番号	平成28年度地方道路整備 第30699-分0001号
執行区分	工事施行
節名称	工事請負費
工事名称	一般県道六軒鎌田線 道路改良工事
施行場所(自)	松阪市 大塚町 地内
施行場所(至)	
業者コード	
業者名称	会社
業者営業所名	
設計者	
監督員1	
監督員2	
監督員3	
当初契約日	平成28年10月03日
最終契約日	
工期開始	平成28年10月03日
工期終了	平成29年02月20日
施工延長	L=102.5m 幅員 W=13.0m(22.0m)
プレキャスト擁壁工	L=61.2m
排水構造物工	L=56.8m
舗装舗道工	L=...

- | |
|---|
| ① 作業の順序が分かり、手間に戻ることも可能 |
| ② 検索結果をcsv形式等でダウンロードでき、概要情報画面を印刷できる |
| ③ 案件名称をクリックすると階層画面で詳細情報を確認できる |
| ④ 統合DBのGIS(データ解析サブシステム)を起動し、案件を地図上に表示する |

【電子成果ファイルデータ情報】

http://es120052.miken.jp/?Action=Explore&Database=電子納品成果品2014&ItemID=1468917 - AlchemyWeb - Internet Explorer

① 検索

② 電子納品成果品2014

③ INDEX_D.XML
REPORT(報告書)

④ INDEX_D.XML
REPORT(報告書)

⑤ 追加表示する項目

タイトル	サイズ	日付
INDEX_D.XML	3 KB	2016/03/30
REPORT(報告書)	0 KB	2016/09/08

- | |
|--|
| 電子納品保管管理サブシステムの階層検索画面が起動し、電子納品成果品を閲覧する |
| ① サブシステム内でさらにファイル検索できる |
| ② 年度ごとの収納したデータベースを選択する |
| ③ データベース内のフォルダやファイルがツリー形状で確認できる |
| ④ ファイル又はフォルダをクリックすると閲覧できる |
| ⑤ サムネイルによるプレビュー表示可能 |

【台帳検索画面】



- | | |
|---|---------------------------------|
| ① | 保管されている台帳データを選択する |
| ② | 選択した台帳について各種絞り込み条件入力し検索する |
| | and, or, <, >等により条件に幅を持たせた検索をする |

【台帳検索画面】

[メインメニューに戻る] [検索画面に戻る]

- | | |
|---|-------------------|
| 3 | [この検索結果を地図に表示する] |
| 2 | [この検索結果を印刷する] |
| 1 | [この検索結果をCSVで保存する] |
| | [この検索結果をSHPで保存する] |
| | [この検索結果をMGCで保存する] |

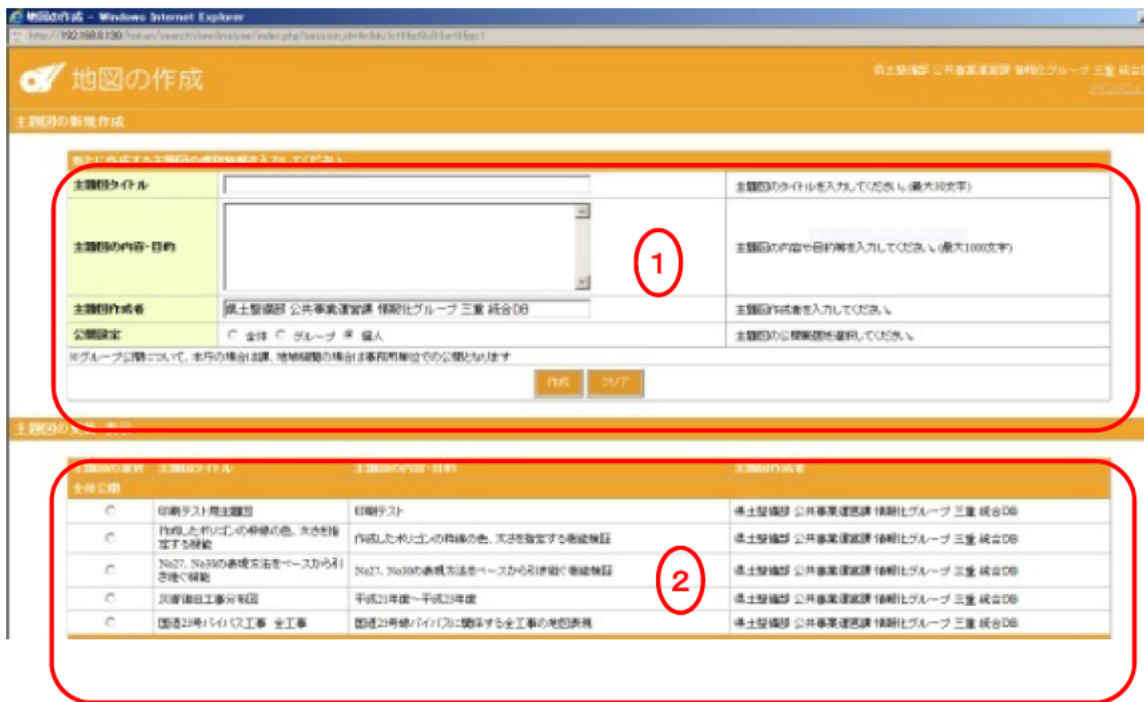
地質情報(県) [検索結果 316件] (※下線の引いてある項目をクリックすると一覧をノートできます。)

前のページへ P1:1件目~100件目 次のページへ 100件毎に表示

詳細	調査件名
表示	BT松阪青山線他1線道新緊急地方道路整備A改良工事地質調査委託 1/4
表示	BT松阪青山線他1線道新緊急地方道路整備A改良工事地質調査委託 2/4
表示	BT松阪青山線他1線道新緊急地方道路整備A改良工事地質調査委託 3/4
表示	BT松阪青山線他1線道新緊急地方道路整備A改良工事地質調査委託 4/4
表示	BT主要地方道松阪青山線県単道路改良工事(地質調査業務委託) 1/4
表示	BT主要地方道松阪青山線県単道路改良工事(地質調査業務委託) 2/4
表示	BT主要地方道松阪青山線県単道路改良工事(地質調査業務委託) 3/4
表示	BT主要地方道松阪青山線県単道路改良工事(地質調査業務委託) 4/4
表示	BT主要地方道松阪青山線地方特定道路整備工事(地質調査業務委託) 1/3
表示	BT主要地方道松阪青山線地方特定道路整備工事(地質調査業務委託) 2/3
表示	BT主要地方道松阪青山線地方特定道路整備工事(地質調査業務委託) 3/3
表示	BT(一)大淀黒部松阪線交通安全施設(中の川側道路)整備地質調査委託 1/2
表示	BT(一)大淀黒部松阪線交通安全施設(中の川側道路)整備地質調査委託 2/2
表示	BT一般地方道松阪環状線国補道路改良工事(地質調査業務委託) 1/1

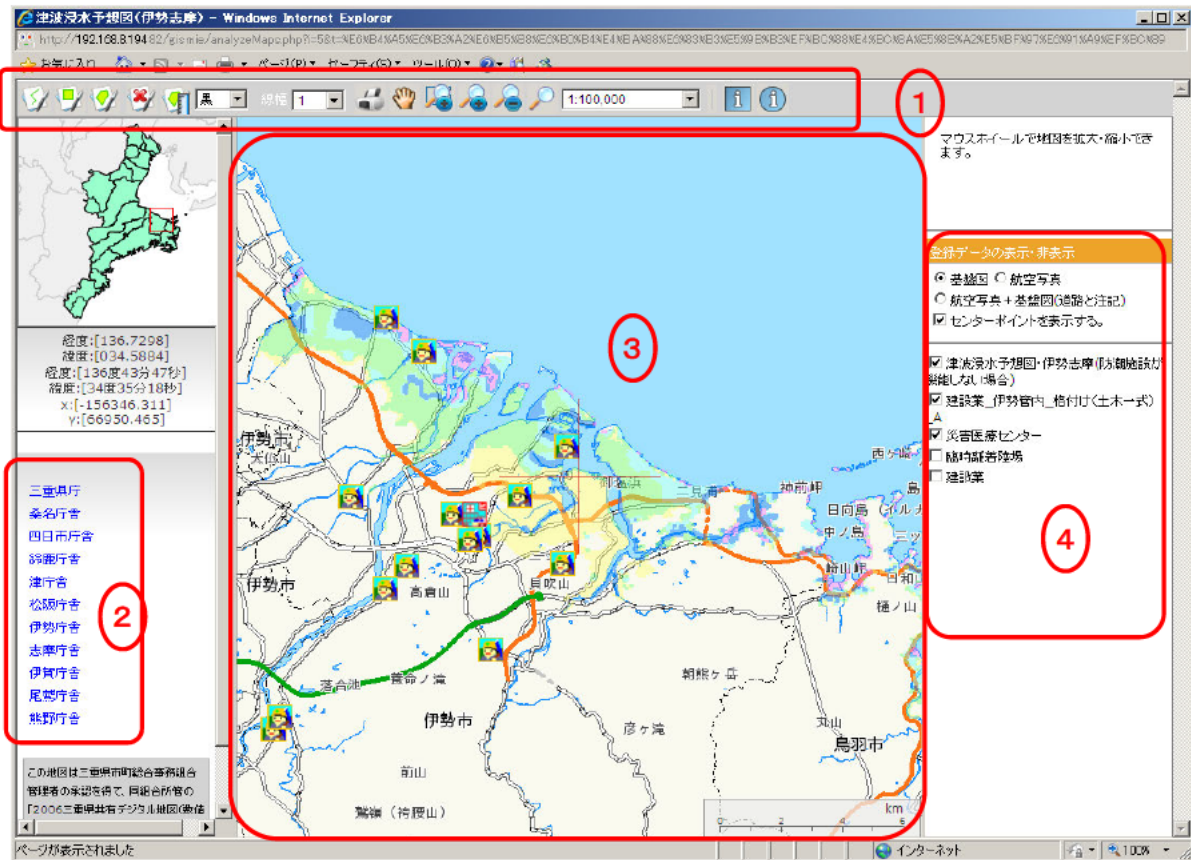
- | | |
|---|---------------------------------------|
| ① | 検索結果の位置情報を(csv形式等)で出力する |
| ② | 検索結果の情報一覧を(csv形式等)で出力する |
| ③ | 統合DBのGIS(データ解析サブシステム)を起動し、案件を地図上に表示する |
| ④ | 検索結果の表示をクリックすることで、個々の情報画面が起動する。 |

【地図作成 基本画面】



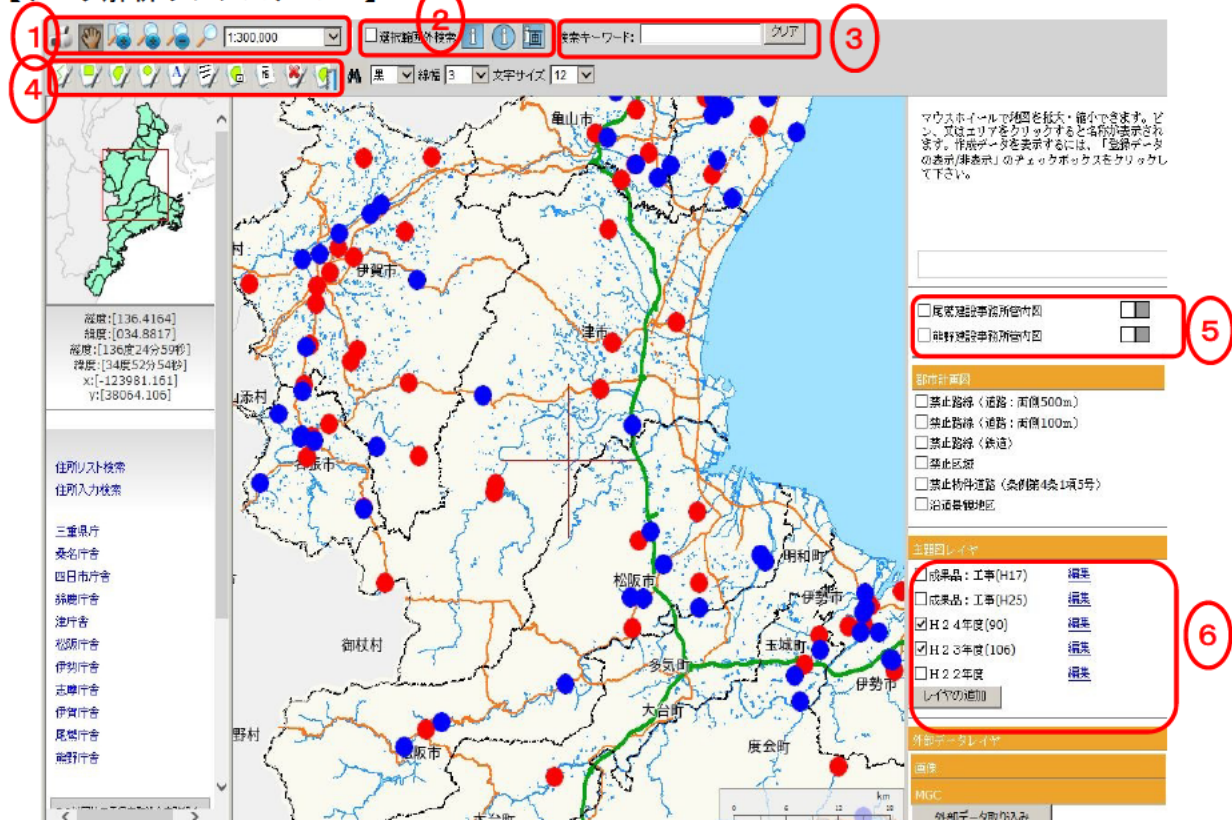
- ① 主題図の新規作成画面で、基本情報を入力する
- ② 公開されている主題図が閲覧可能

【地図作成画面】



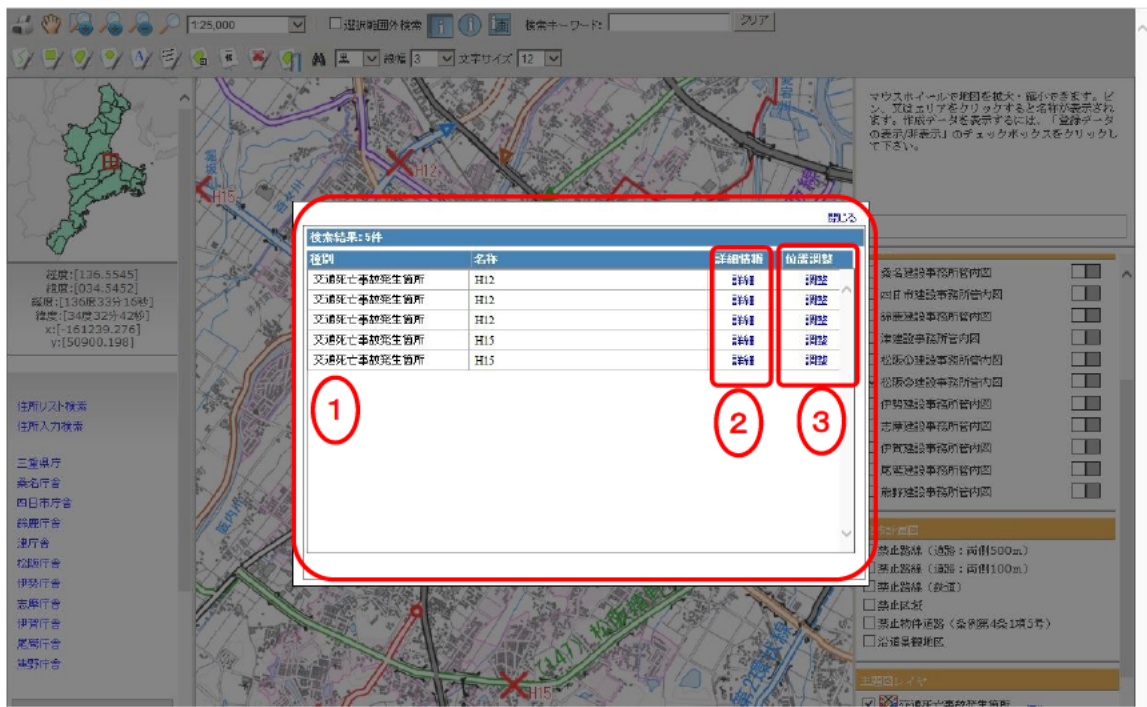
- ① 表示画面に対して、拡大縮小、属性の解析などを行うツールバー
- ② 地図の中心を各庁舎に移動させることが可能
- ③ 地図作成(台帳データなどのレイヤを表示させる)画面
- ④ 表示されるレイヤの追加、切り替えを行う

【データ解析サブシステム 1】



- ① 表示画面の拡大・縮小、移動を行う。縮尺表示
- ② 表示ポイントや作成した図形などの属性情報を地図で範囲指定し、選択するツール
- ③ 表示ポイントや作成した図形などの属性情報を文字検索するツール
- ④ 地図上に作図、属性を付与するツール
- ⑤ 背景図(管内図)の切替を行う
- ⑥ 表示させるレイヤの追加、切替を行う

【データ解析サブシステム 2】



- ① 表示ポイントや作成した図形などの属性情報の検索結果表示画面
- ② 検索結果の詳細をクリックすることで、個々の情報画面が起動する
- ③ 主題図作成時に表示ポイントの名称タグの重なりが無いように表示位置調整する