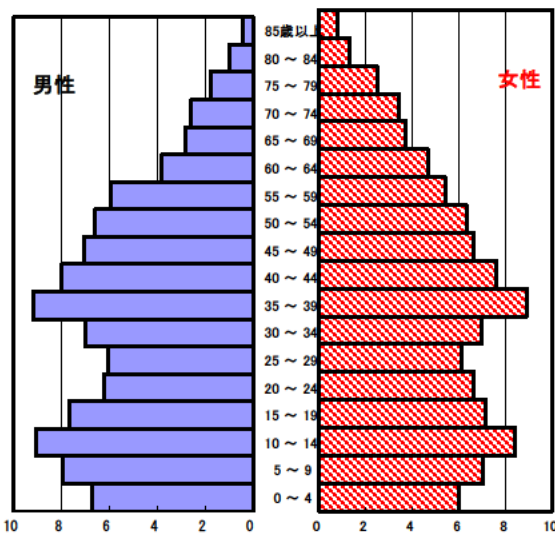


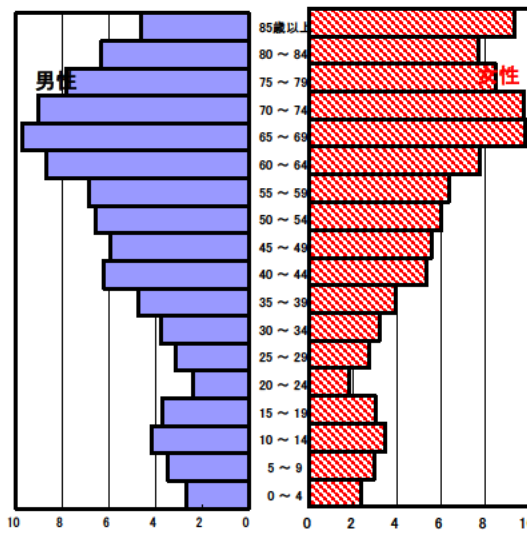
# 尾鷲保健所管内の現状 (管内:尾鷲市、紀北町)

## 1 人口の状況

人口ピラミッド比較  
昭和60年(1985年)



平成27年(2015年)

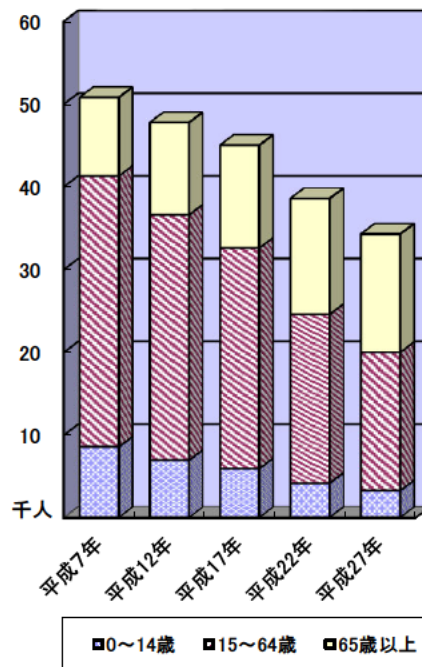


国勢調査(平成27年10月1日現在) 単位:人

	計	男性	女性
人口数	34,347	15,961	18,386
65歳以上人口	14,274	5,967	8,307
(構成比 %)	41.6	37.4	45.2
	[27.6]	[24.7]	[30.3]
世帯数	15,929	[720,292]	
一世帯人数	2.16	[2.52]	

[ ]内は三重県

3区分別人口の推移



人口動態(平成27年)確定数 単位:人

	計	男性	女性
出生数	159	75	84
死亡数	718	365	353
出生率(人口千対)	4.63	[7.68]	
死亡率(人口千対)	20.90	[11.09]	

[ ]内は三重県

3区分別人口の推移 単位:人

	平成12年 (2000年)	平成17年 (2005年)	平成22年 (2010年)	平成27年 (2015年)
0~14歳	6,939	5,917	4,152	3,266
15~64歳	29,664	26,683	20,424	16,721
65歳以上	11,133	12,404	13,982	14,274

## 2 母子保健の状況

人口動態(平成27年)確定数

単位:人

	出生数		乳児死亡数(再掲)		死産数	周産期死亡数	婚姻件数	離婚件数
	低体重児	新生児						
尾鷲地域	159	23	0	0	4	1	114	60
[率]	[4.6]	[14.5]	[0.0]	[0.0]	[24.5]	[6.3]	[3.3]	[1.7]
三重県	13,950	1,298	29	18	284	53	8,504	3,125
[率]	[7.7]	[9.3]	[2.1]	[1.3]	[20.0]	[3.8]	[4.7]	[1.7]

出生率(人口千対)、低体重児(出生百対)、乳児死亡・新生児(出生千対)

死産(出産千対)、周産期死亡(出生千対)、婚姻・離婚(人口千対)

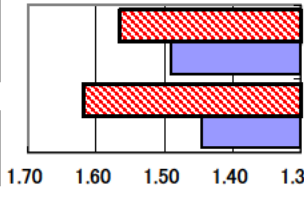
合計特殊出生率

	平成7～11年	平成23～27年
尾鷲地域	1.62	1.56
三重県	1.45	1.49

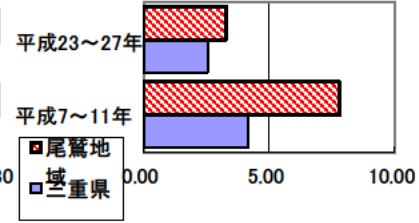
乳児死亡率(出生千対)

尾鷲地域	7.81	3.32
三重県	4.16	2.57

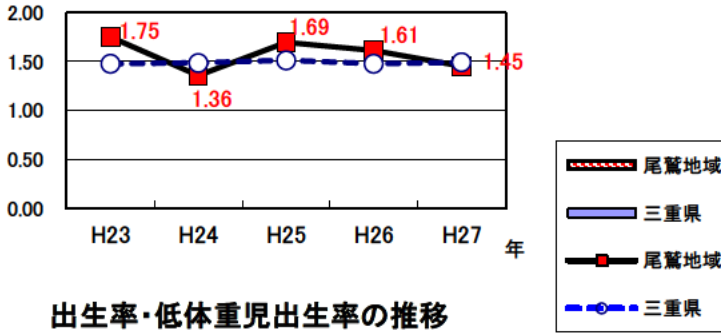
合計特殊出生率の推移



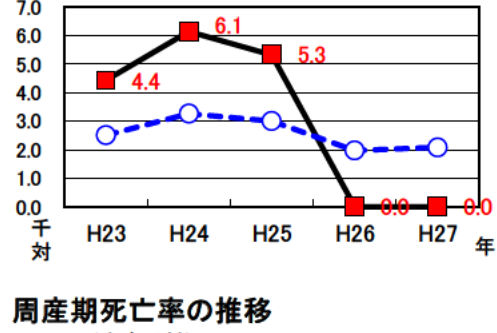
乳児死亡率の推移



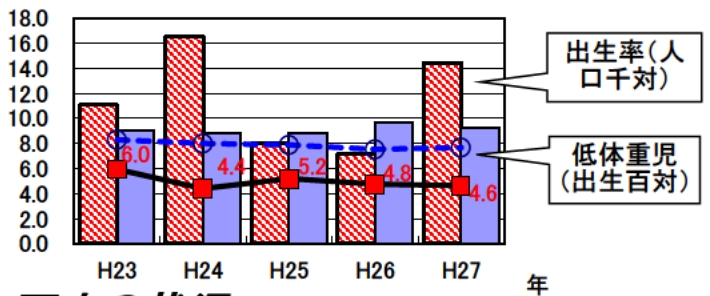
合計特殊出生率の推移



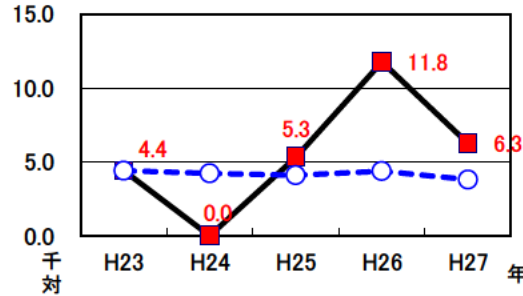
乳児死亡率の推移



出生率・低体重児出生率の推移



周産期死亡率の推移  
(出産千対)



### 3 死亡の状況

年齢調整死亡率

人口10万対

死因	男性	女性
悪性新生物	199.2 [165.7]	89.4 [81.3]
心疾患	88.2 [67.0]	49.4 [35.5]
脳血管疾患	50.9 [41.2]	24.3 [24.2]
交通事故	14.9 [7.2]	2.6 [2.4]
肝疾患	12.0 [7.6]	4.8 [3.1]
糖尿病	6.6 [6.1]	3.7 [3.1]
高血圧	2.8 [1.6]	0.8 [1.5]

40歳～64歳における生活習慣病死亡率

人口10万対

	計	男性	女性
尾鷲地域	295.0	394.5	197.8
三重県	193.9	255.1	133.6

平成23～27年累計

自殺者数

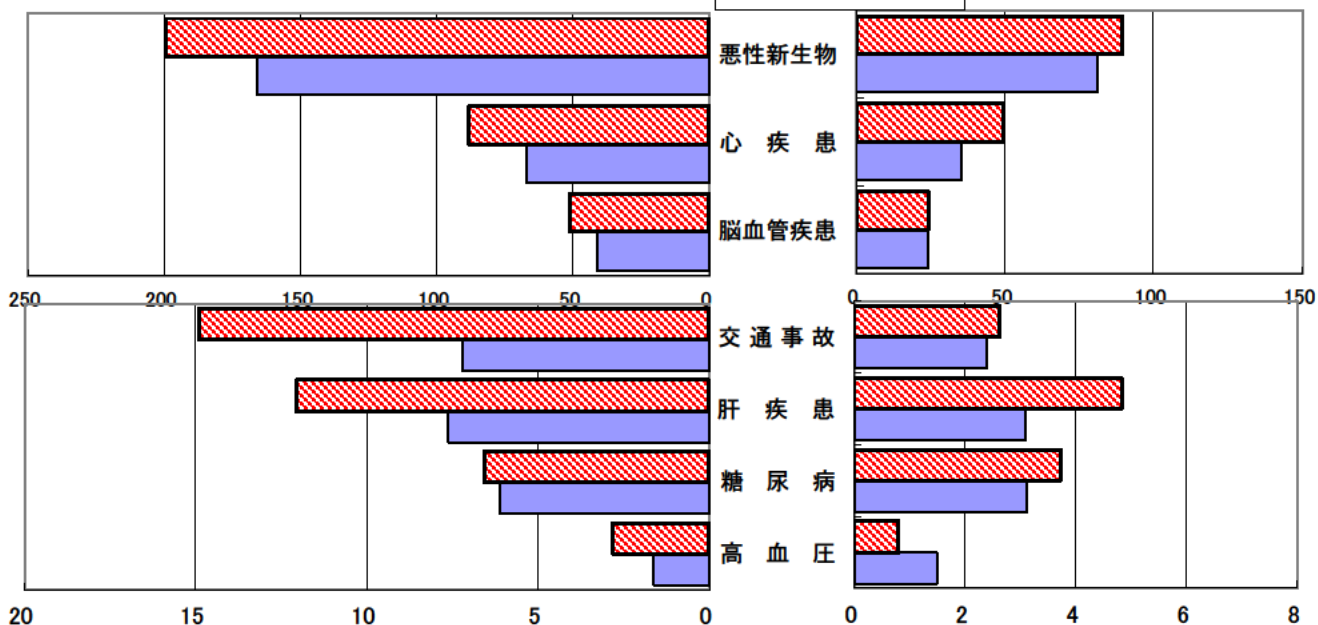
	計	男性	女性
尾鷲地域	46	33	13
人口10万対	25.4	39.0	13.5
三重県	1,726	1,203	523
人口10万対	18.9	27.0	11.1

平成23～27年累計

年齢調整死亡率(平成23～27年累計)

(男性)

(女性)



平成23～27年累計 (年齢調整は昭和60年モデル人口を使用)  
[ ]内は三重県

### 年齢調整死亡率の年次推移

