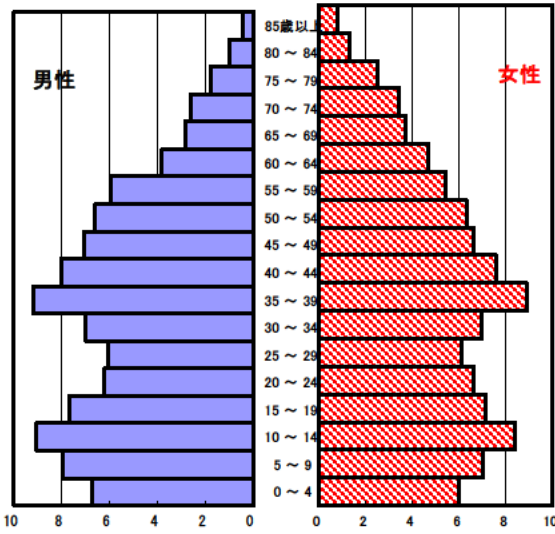


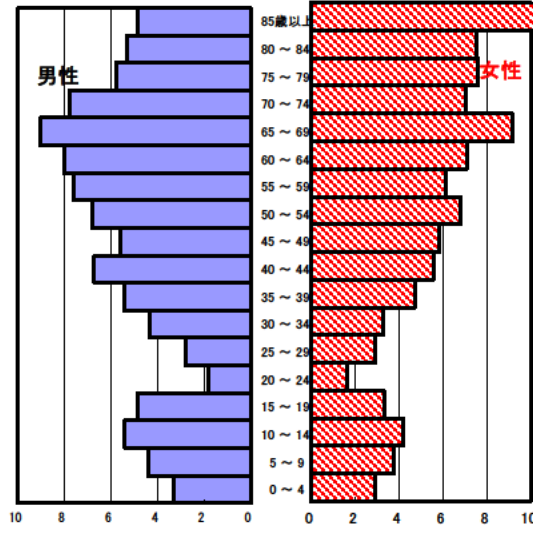
御浜町の現状

1 人口の状況

人口ピラミッド比較
昭和60年(1985年)



平成27年(2015年)



国勢調査(平成27年10月1日現在) 単位:人

	計	男性	女性
人口数	8,741	4,071	4,670
65歳以上人口	3,279	1,336	1,943
(構成比 %)	37.5 [27.6]	32.8 [24.7]	41.6 [30.3]
世帯数	3,862	[720,292]	
一世帯人数	2.26	[2.52]	

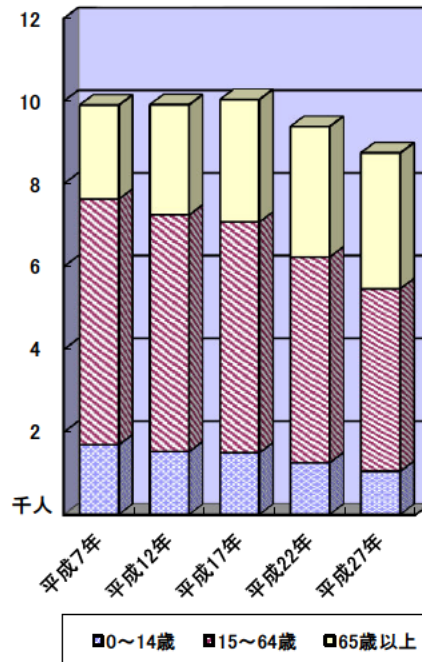
[]内は三重県

人口動態(平成27年)確定数 単位:人

	計	男性	女性
出生数	47	25	22
死亡数	136	73	63
出生率(人口千対)	5.38	[7.68]	
死亡率(人口千対)	15.56	[11.09]	

[]内は三重県

3区分別人口の推移



3区分別人口の推移

単位:人

	平成12年 (2000年)	平成17年 (2005年)	平成22年 (2010年)	平成27年 (2015年)
0~14歳	1,522	1,495	1,252	1,046
15~64歳	5,723	5,578	4,974	4,414
65歳以上	2,658	2,957	3,150	3,279

0

2 母子保健の状況

人口動態(平成27年)確定数

単位:人

	出生数		乳児死亡数(再掲)		死産数	周産期死亡数	婚姻件数	離婚件数
	低体重児	新生児	新生児	新生児				
御浜町	47	3	0	0	0	0	35	15
[率]	[5.4]	[6.4]	[0.0]	[0.0]	[0.0]	[0.0]	[4.0]	[1.7]
三重県	13,950	1,298	29	18	284	53	8,504	3,125
[率]	[7.7]	[9.3]	[2.1]	[1.3]	[20.0]	[3.8]	[4.7]	[1.7]

出生率(人口千対)、低体重児(出生百対)、乳児死亡・新生児(出生千対)

死産(出産千対)、周産期死亡(出生千対)、婚姻・離婚(人口千対)

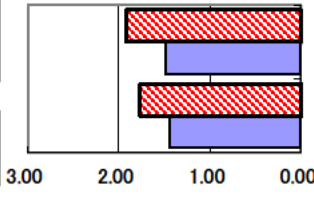
合計特殊出生率

	平成7～11年	平成23～27年
御浜町	1.76	1.91
三重県	1.45	1.49

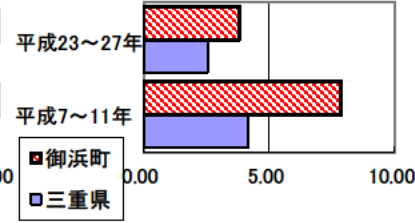
乳児死亡率(出生千対)

御浜町	7.87	3.82
三重県	4.16	2.57

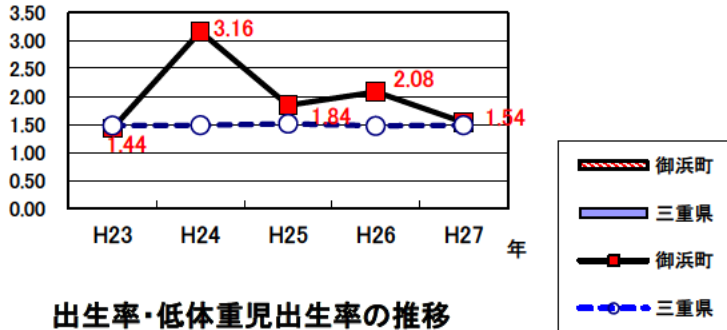
合計特殊出生率の推移



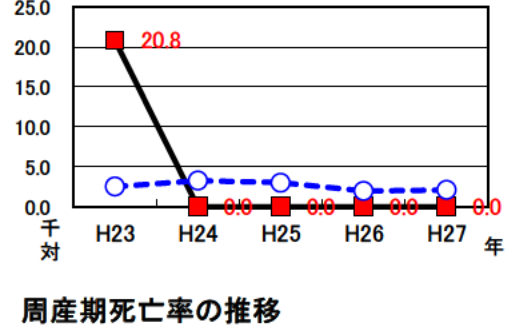
乳児死亡率の推移



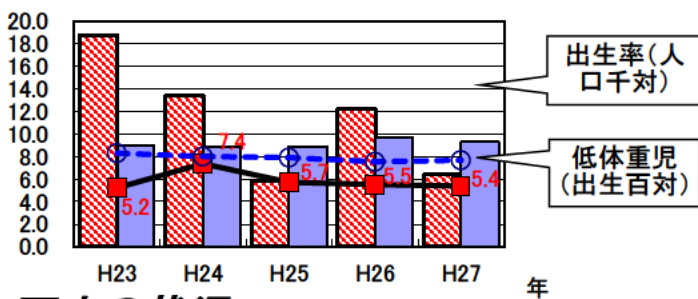
合計特殊出生率の推移



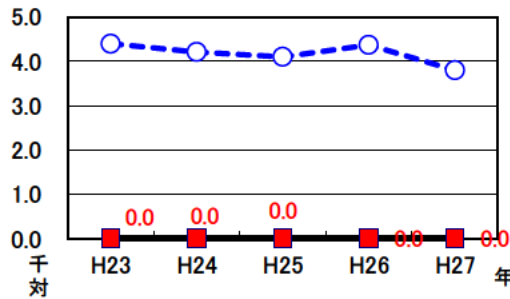
乳児死亡率の推移



出生率・低体重児出生率の推移



周産期死亡率の推移
(出産千対)



3 死亡の状況

年齢調整死亡率

人口10万対

死因	男性	女性
悪性新生物	196.1 [165.7]	106.9 [81.3]
心疾患	59.2 [67.0]	29.8 [35.5]
脳血管疾患	57.3 [41.2]	31.7 [24.2]
交通事故	7.5 [7.2]	1.0 [2.4]
肝疾患	19.4 [7.6]	1.3 [3.1]
糖尿病	4.7 [6.1]	1.0 [3.1]
高血圧	0.0 [1.6]	0.3 [1.5]

40歳～64歳における生活習慣病死亡率

人口10万対

	計	男性	女性
御浜町	251.5	258.0	245.2
三重県	193.9	255.1	133.6

平成23～27年累計

自殺者数

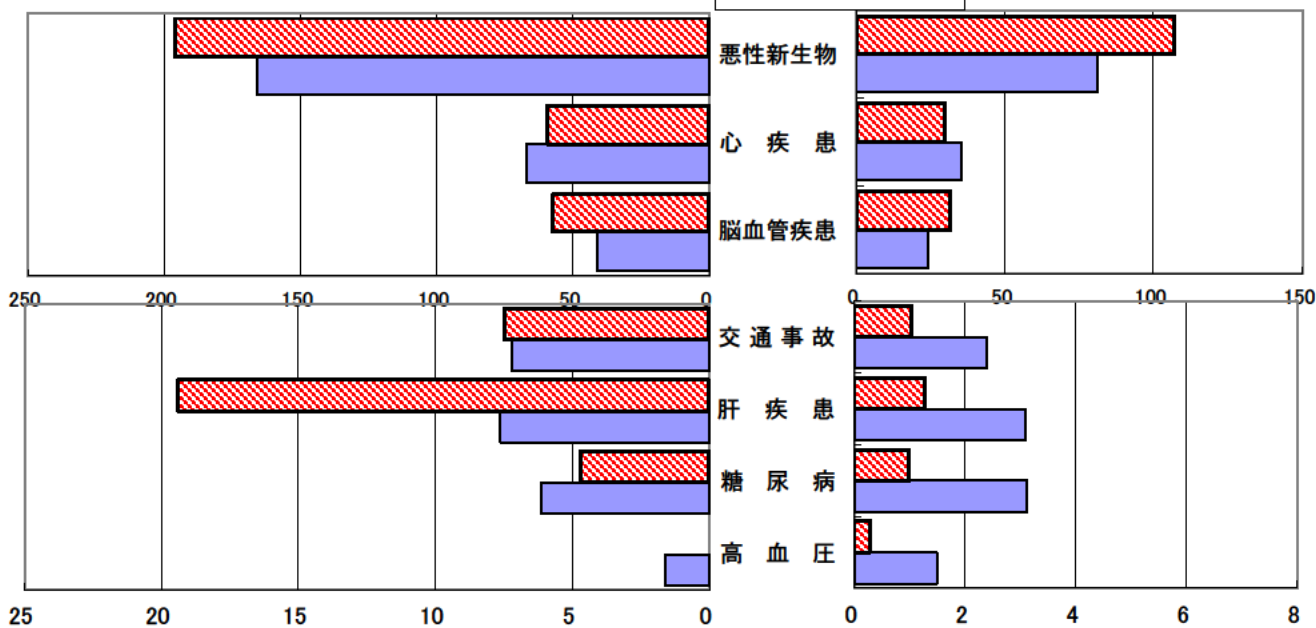
	計	男性	女性
御浜町	6	6	0
人口10万対	13.4	28.8	0.0
三重県	1,726	1,203	523
人口10万対	18.9	27.0	11.1

平成23～27年累計

年齢調整死亡率(平成23～27年累計)

(男性)

(女性)



平成23～27年累計 (年齢調整は昭和60年モデル人口を使用)
[]内は三重県

年齢調整死亡率の年次推移

