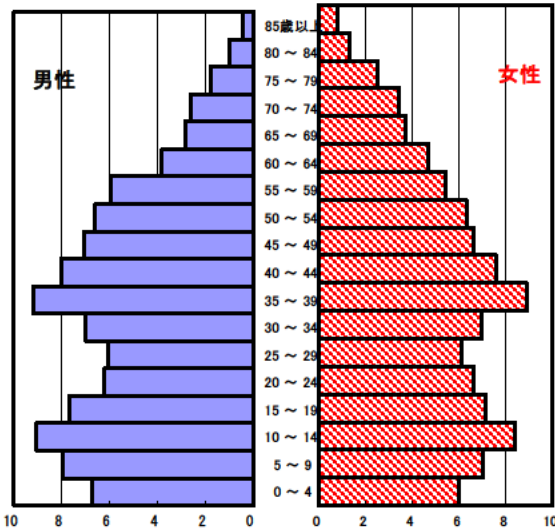


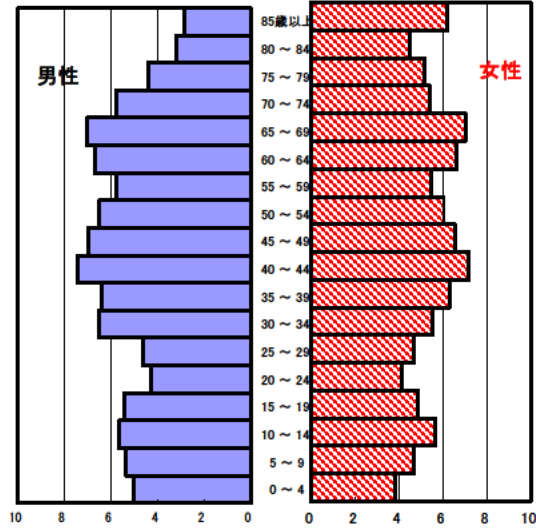
玉城町の現状

1 人口の状況

人口ピラミッド比較
昭和60年(1985年)



平成27年(2015年)



国勢調査(平成27年10月1日現在) 単位:人

| | 計 | 男性 | 女性 |
|---------|----------------|----------------|----------------|
| 人口数 | 15,431 | 7,406 | 8,025 |
| 65歳以上人口 | 3,956 | 1,700 | 2,256 |
| (構成比 %) | 25.6 [27.6] | 23.0 [24.7] | 28.1 [30.3] |
| 世帯数 | 5,260 | [720,292] | |
| 一世帯人数 | 2.93 | [2.52] | |

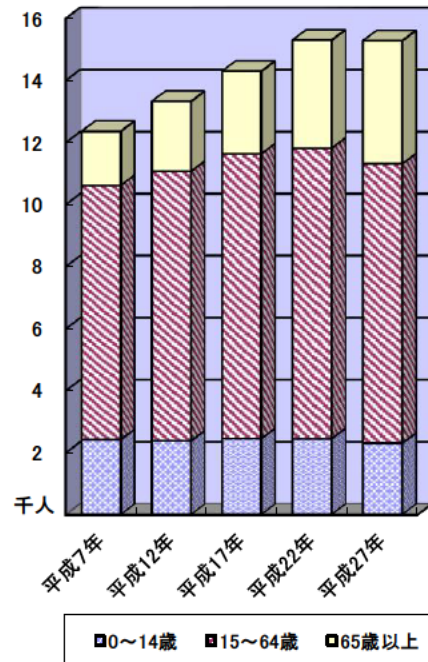
[]内は三重県

人口動態(平成27年)確定数 単位:人

| | 計 | 男性 | 女性 |
|-----------|------|---------|----|
| 出生数 | 135 | 55 | 80 |
| 死亡数 | 143 | 86 | 57 |
| 出生率(人口千対) | 8.75 | [7.68] | |
| 死亡率(人口千対) | 9.27 | [11.09] | |

[]内は三重県

3区分別人口の推移



3区分別人口の推移 単位:人

| | 平成12年 (2000年) | 平成17年 (2005年) | 平成22年 (2010年) | 平成27年 (2015年) |
|--------|------------------|------------------|------------------|------------------|
| 0~14歳 | 2,375 | 2,450 | 2,444 | 2,300 |
| 15~64歳 | 8,694 | 9,177 | 9,367 | 9,011 |
| 65歳以上 | 2,244 | 2,657 | 3,475 | 3,956 |

2 母子保健の状況

人口動態(平成27年)確定数

単位:人

| | 出生数 | | 乳児死亡数(再掲) | | 死産数 | 周産期死亡数 | 婚姻件数 | 離婚件数 |
|-----|--------|--------|-----------|-------|--------|--------|-------|-------|
| | 低体重児 | 新生児 | 新生児 | 新生児 | | | | |
| 玉城町 | 135 | 16 | 0 | 0 | 5 | 4 | 62 | 32 |
| [率] | [8.7] | [11.9] | [0.0] | [0.0] | [35.7] | [29.6] | [4.0] | [2.1] |
| 三重県 | 13,950 | 1,298 | 29 | 18 | 284 | 53 | 8,504 | 3,125 |
| [率] | [7.7] | [9.3] | [2.1] | [1.3] | [20.0] | [3.8] | [4.7] | [1.7] |

出生率(人口千対)、低体重児(出生百対)、乳児死亡・新生児(出生千対)

死産(出産千対)、周産期死亡(出生千対)、婚姻・離婚(人口千対)

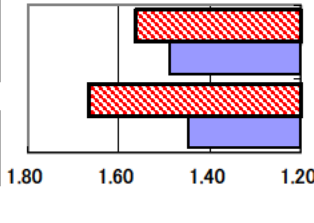
合計特殊出生率

| | 平成7～11年 | 平成23～27年 |
|-----|---------|----------|
| 玉城町 | 1.67 | 1.56 |
| 三重県 | 1.45 | 1.49 |

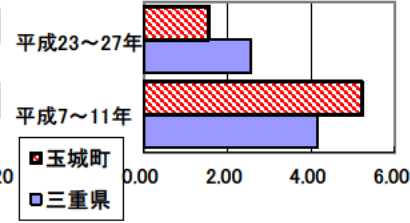
乳児死亡率(出生千対)

| | | |
|-----|------|------|
| 玉城町 | 5.22 | 1.56 |
| 三重県 | 4.16 | 2.57 |

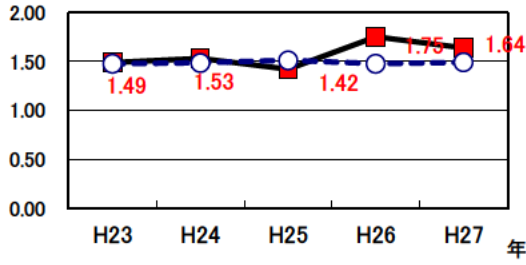
合計特殊出生率の推移



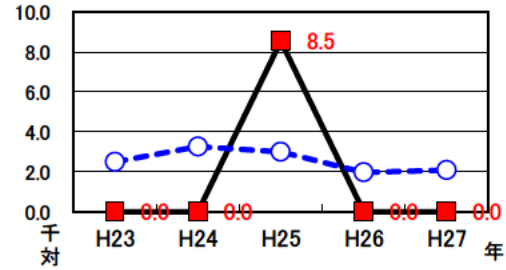
乳児死亡率の推移



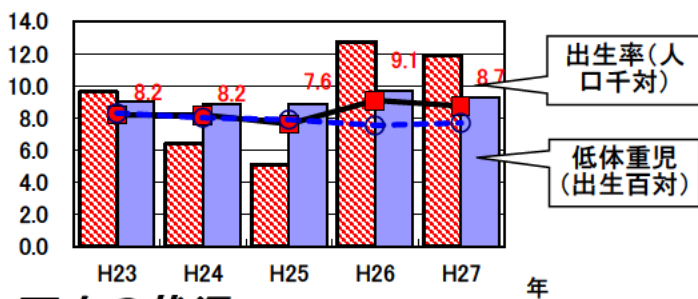
合計特殊出生率の推移



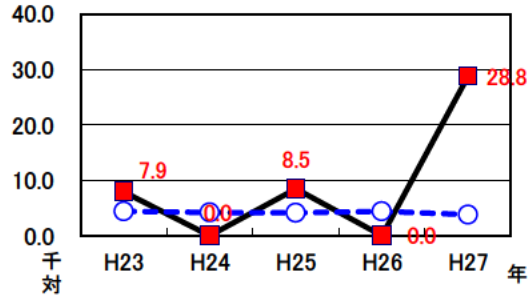
乳児死亡率の推移



出生率・低体重児出生率の推移



周産期死亡率の推移
(出産千対)



3 死亡の状況

年齢調整死亡率

人口10万対

| 死因 | 男性 | 女性 |
|-------|------------------|----------------|
| 悪性新生物 | 154.0 [165.7] | 64.6 [81.3] |
| 心疾患 | 60.9 [67.0] | 34.9 [35.5] |
| 脳血管疾患 | 45.5 [41.2] | 26.0 [24.2] |
| 交通事故 | 7.6 [7.2] | 1.6 [2.4] |
| 肝疾患 | 1.7 [7.6] | 2.3 [3.1] |
| 糖尿病 | 6.7 [6.1] | 3.9 [3.1] |
| 高血圧 | 1.6 [1.6] | 0.6 [1.5] |

40歳～64歳における生活習慣病死亡率

人口10万対

| | 計 | 男性 | 女性 |
|-----|-------|-------|-------|
| 玉城町 | 196.2 | 249.1 | 145.7 |
| 三重県 | 193.9 | 255.1 | 133.6 |

平成23～27年累計

自殺者数

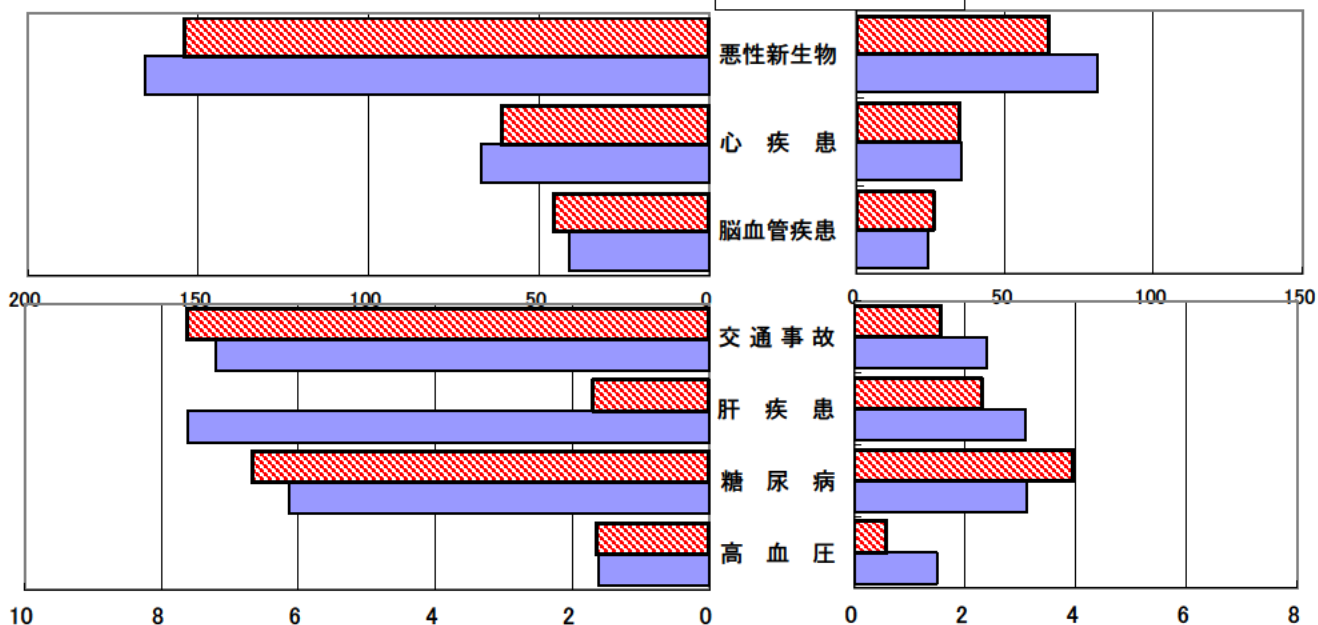
| | 計 | 男性 | 女性 |
|--------|-------|-------|------|
| 玉城町 | 10 | 9 | 1 |
| 人口10万対 | 13.0 | 24.3 | 2.5 |
| 三重県 | 1,726 | 1,203 | 523 |
| 人口10万対 | 18.9 | 27.0 | 11.1 |

平成23～27年累計

年齢調整死亡率(平成23～27年累計)

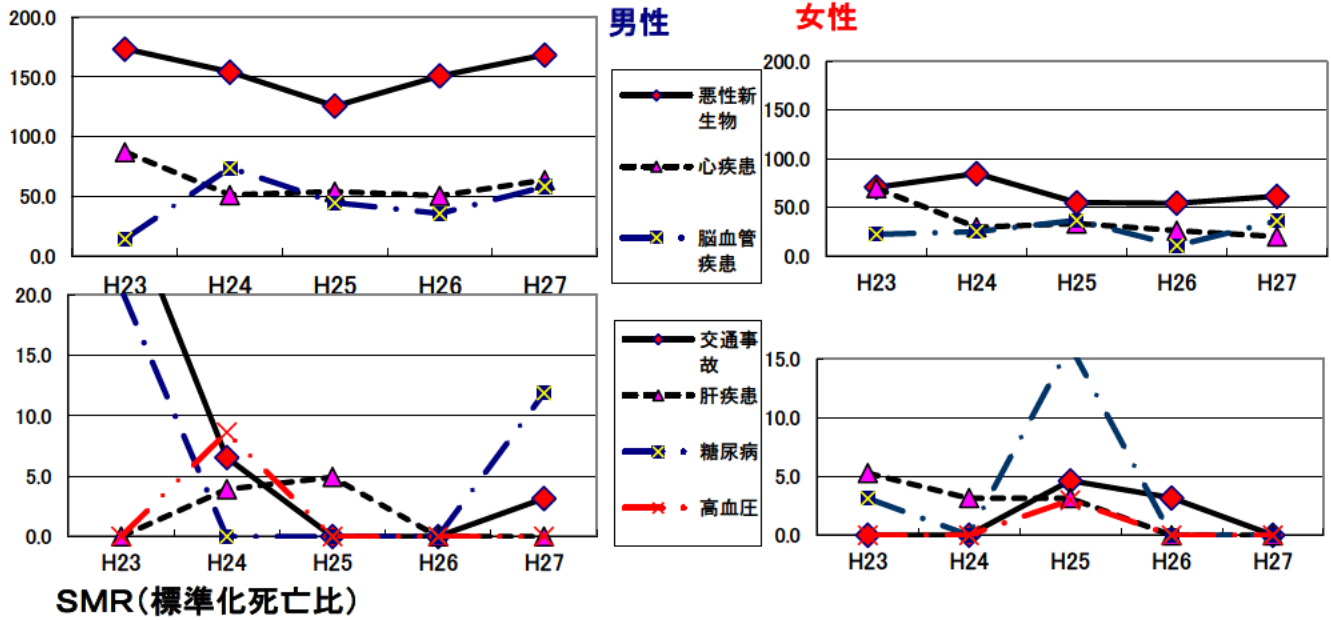
(男性)

(女性)



平成23～27年累計 (年齢調整は昭和60年モデル人口を使用)
[]内は三重県

年齢調整死亡率の年次推移



SMR(標準化死亡比)

