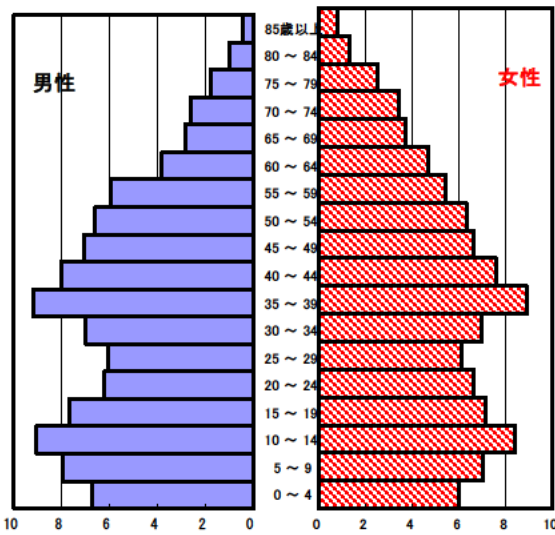


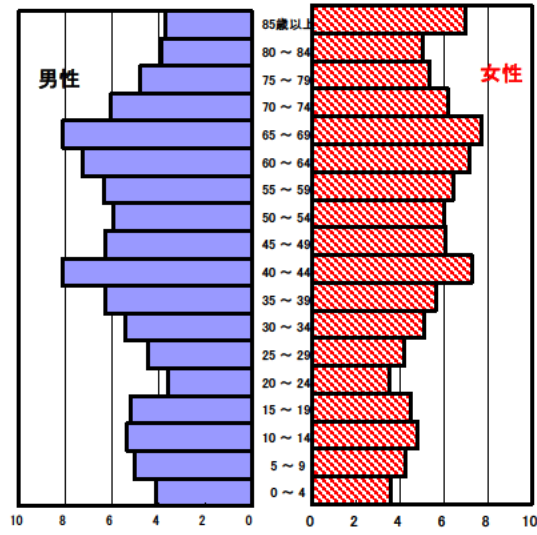
明和町の現状

1 人口の状況

人口ピラミッド比較
昭和60年(1985年)



平成27年(2015年)



国勢調査(平成27年10月1日現在) 単位:人

	計	男性	女性
人口数	22,586	10,738	11,848
65歳以上人口	6,518	2,824	3,694
(構成比 %)	28.9 [27.6]	26.3 [24.7]	31.2 [30.3]
世帯数	7,697	[720,292]	
一世帯人数	2.93	[2.52]	

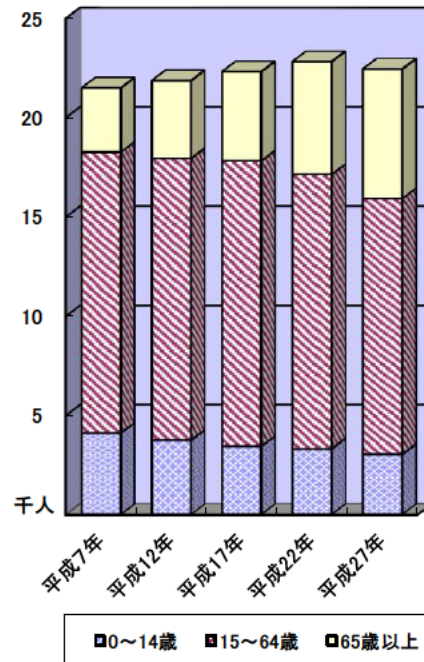
[]内は三重県

人口動態(平成27年)確定数 単位:人

	計	男性	女性
出生数	158	74	84
死亡数	250	132	118
出生率(人口千対)	7.00	[7.68]	
死亡率(人口千対)	11.07	[11.09]	

[]内は三重県

3区分別人口の推移



3区分別人口の推移 単位:人

	平成12年 (2000年)	平成17年 (2005年)	平成22年 (2010年)	平成27年 (2015年)
0~14歳	3,744	3,441	3,307	3,036
15~64歳	14,201	14,377	13,829	12,880
65歳以上	3,908	4,482	5,668	6,518

2 母子保健の状況

人口動態(平成27年)確定数

単位:人

	出生数		乳児死亡数(再掲)		死産数	周産期死亡数	婚姻件数	離婚件数
	低体重児	新生児	新生児	新生児				
明和町	158	17	1	1	1	0	98	42
[率]	[7.0]	[10.8]	[6.3]	[6.3]	[6.3]	[0.0]	[4.3]	[1.9]
三重県	13,950	1,298	29	18	284	53	8,504	3,125
[率]	[7.7]	[9.3]	[2.1]	[1.3]	[20.0]	[3.8]	[4.7]	[1.7]

出生率(人口千対)、低体重児(出生百対)、乳児死亡・新生児(出生千対)

死産(出産千対)、周産期死亡(出生千対)、婚姻・離婚(人口千対)

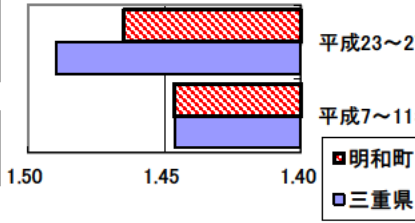
合計特殊出生率

	平成7～11年	平成23～27年
明和町	1.45	1.47
三重県	1.45	1.49

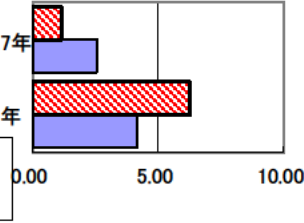
乳児死亡率(出生千対)

明和町	6.26	1.16
三重県	4.16	2.57

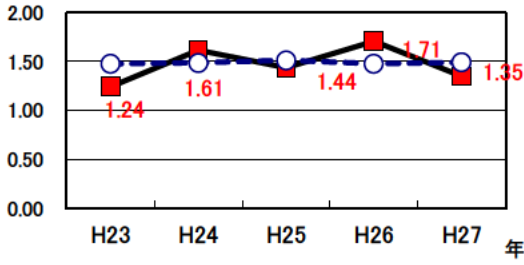
合計特殊出生率の推移



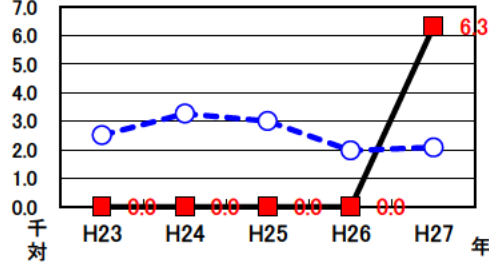
乳児死亡率の推移



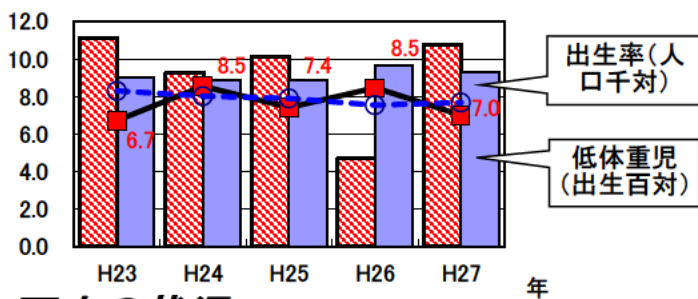
合計特殊出生率の推移



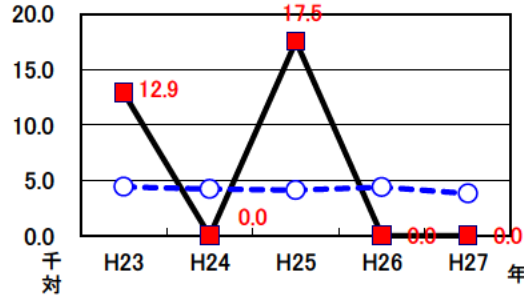
乳児死亡率の推移



出生率・低体重児出生率の推移



周産期死亡率の推移
(出産千対)



3 死亡の状況

年齢調整死亡率

人口10万対

死因	男性	女性
悪性新生物	151.5 [165.7]	73.2 [81.3]
心疾患	65.6 [67.0]	38.3 [35.5]
脳血管疾患	42.6 [41.2]	28.9 [24.2]
交通事故	8.9 [7.2]	3.9 [2.4]
肝疾患	10.2 [7.6]	0.6 [3.1]
糖尿病	7.3 [6.1]	2.3 [3.1]
高血圧	1.0 [1.6]	0.4 [1.5]

40歳～64歳における生活習慣病死亡率

人口10万対

	計	男性	女性
明和町	214.4	309.3	126.2
三重県	193.9	255.1	133.6

平成23～27年累計

自殺者数

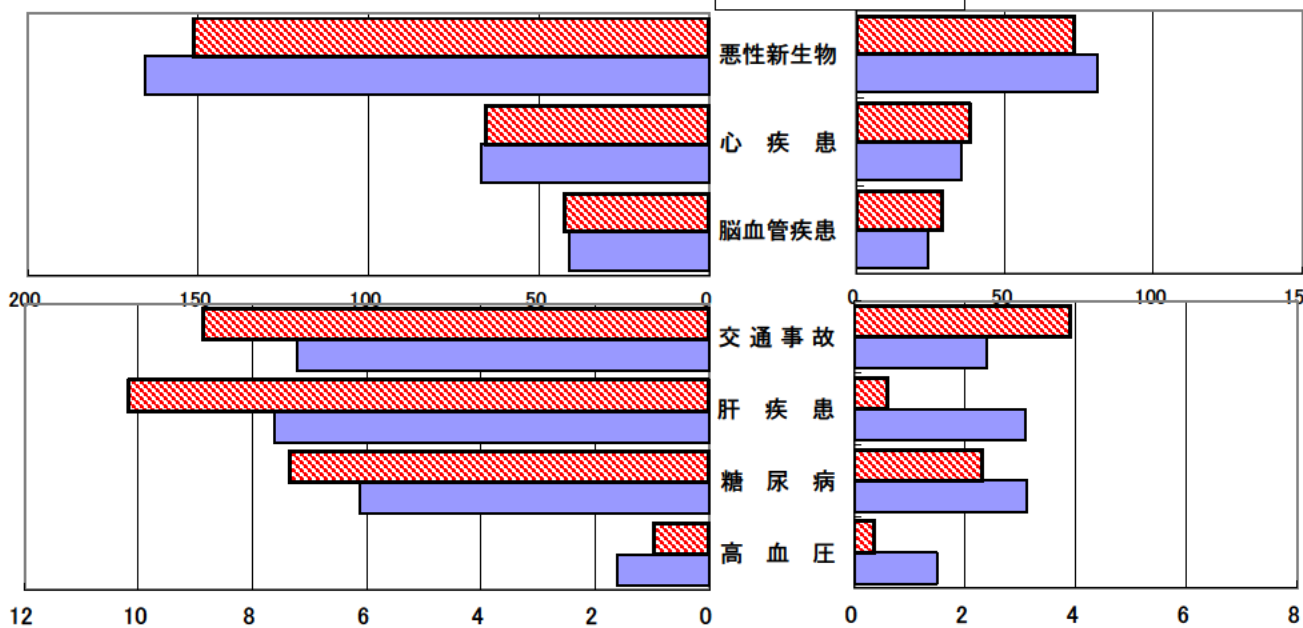
	計	男性	女性
明和町	23	18	5
人口10万対	20.3	33.3	8.4
三重県	1,726	1,203	523
人口10万対	18.9	27.0	11.1

平成23～27年累計

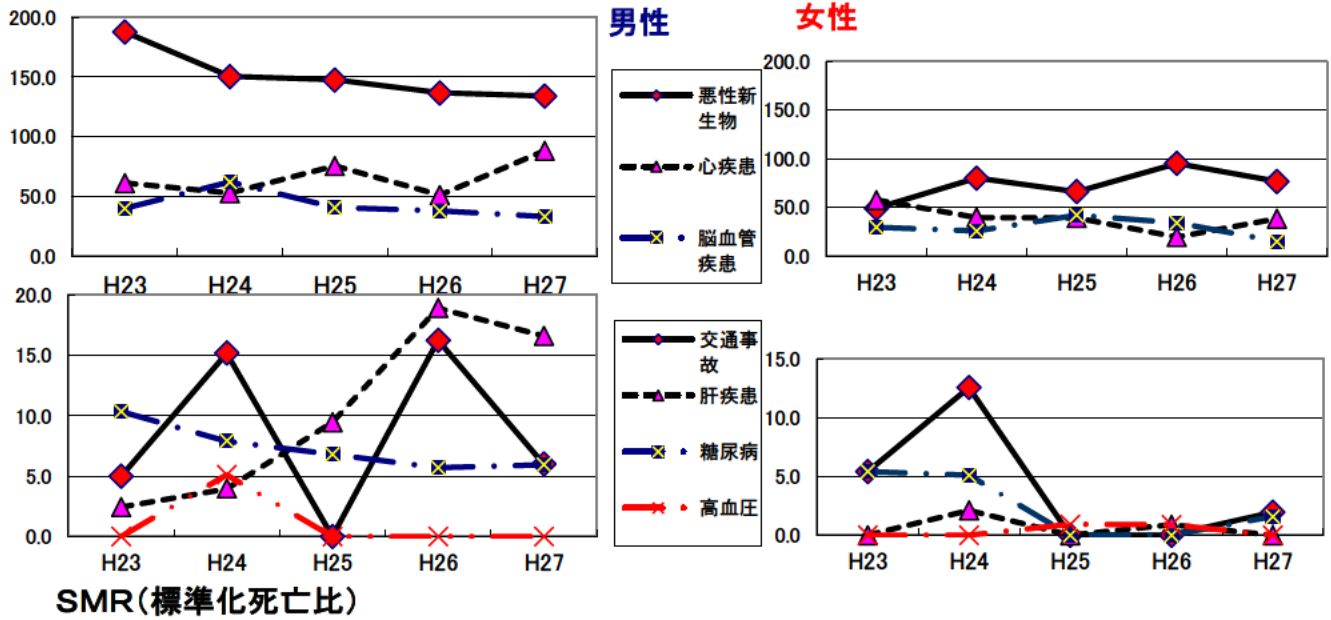
年齢調整死亡率(平成23～27年累計)

(男性)

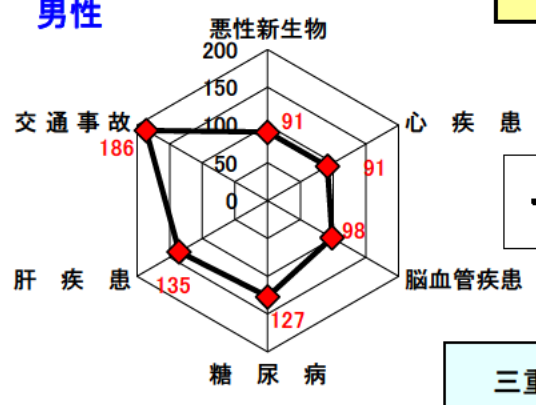
(女性)



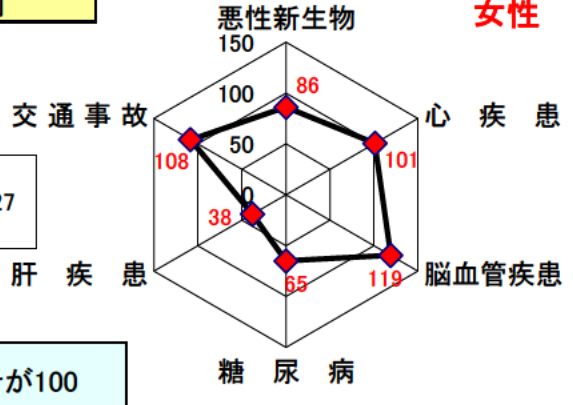
年齢調整死亡率の年次推移



男性

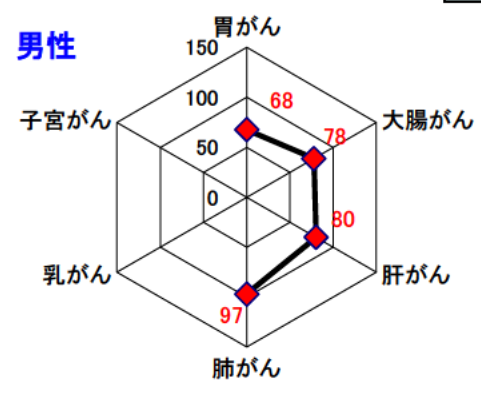


明和町



三重県の累計が100

男性



悪性新生物内訳

