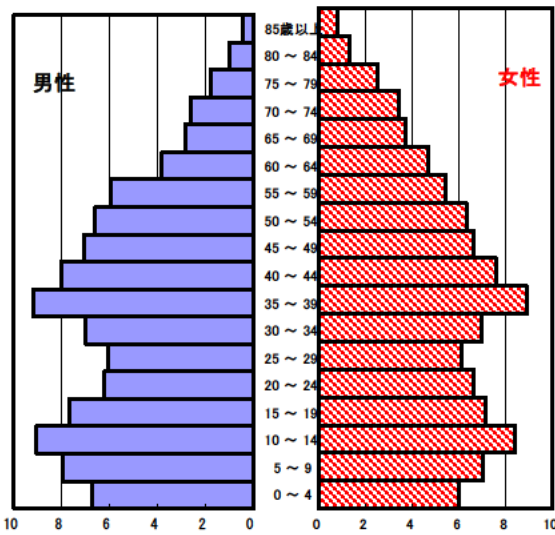


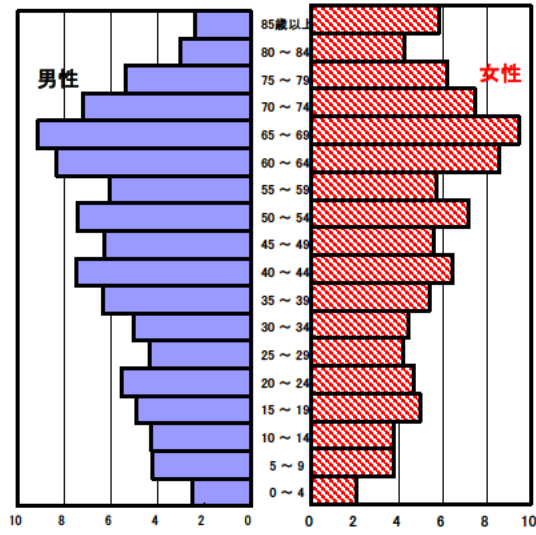
木曾岬町

1 人口の状況

人口ピラミッド比較
昭和60年(1985年)



平成27年(2015年)



国勢調査(平成27年10月1日現在) 単位:人

	計	男性	女性
人口数	6,357	3,153	3,204
65歳以上人口	1,919	856	1,063
(構成比 %)	30.2	27.1	33.2
	[27.6]	[24.7]	[30.3]
世帯数	2,174	[720,292]	
一世帯人数	2.92	[2.52]	

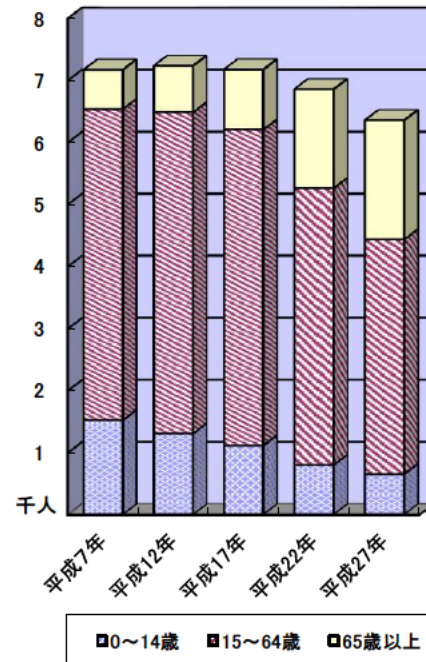
[]内は三重県

人口動態(平成27年)確定数 単位:人

	計	男性	女性
出生数	21	15	6
死亡数	56	36	20
出生率(人口千対)	3.30	[7.68]	
死亡率(人口千対)	8.81	[11.09]	

[]内は三重県

3区分別人口の推移



3区分別人口の推移 単位:人

	平成12年 (2000年)	平成17年 (2005年)	平成22年 (2010年)	平成27年 (2015年)
0~14歳	1,306	1,113	797	653
15~64歳	5,178	5,093	4,466	3,783
65歳以上	747	966	1,592	1,919

2 母子保健の状況

人口動態(平成27年)確定数

単位:人

	出生数		乳児死亡数(再掲)		死産数	周産期死亡数	婚姻件数	離婚件数
	低体重児	新生児	新生児	新生児				
木曾岬町	21	1	0	0	0	0	19	3
[率]	[3.3]	[4.8]	[0.0]	[0.0]	[0.0]	[0.0]	[3.0]	[0.5]
三重県	13,950	1,298	29	18	284	53	8,504	3,125
[率]	[7.7]	[9.3]	[2.1]	[1.3]	[20.0]	[3.8]	[4.7]	[1.7]

出生率(人口千対)、低体重児(出生百対)、乳児死亡・新生児(出生千対)

死産(出産千対)、周産期死亡(出生千対)、婚姻・離婚(人口千対)

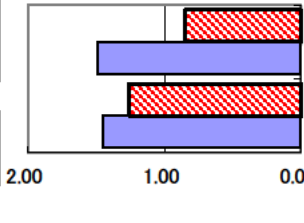
合計特殊出生率

	平成7～11年	平成23～27年
木曾岬町	1.26	0.85
三重県	1.45	1.49

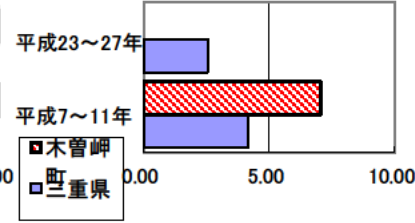
乳児死亡率(出生千対)

木曾岬町	7.04	0.00
三重県	4.16	2.57

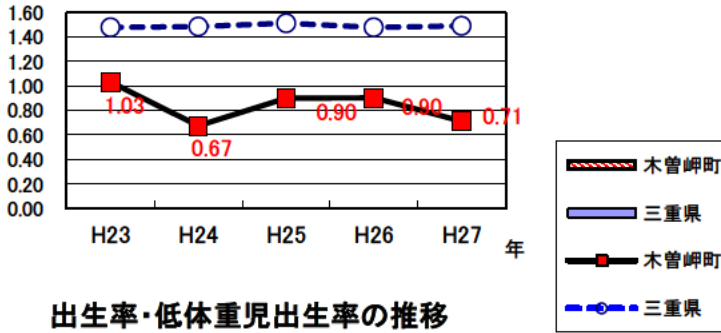
合計特殊出生率の推移



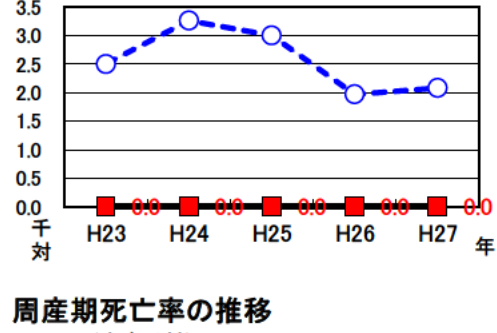
乳児死亡率の推移



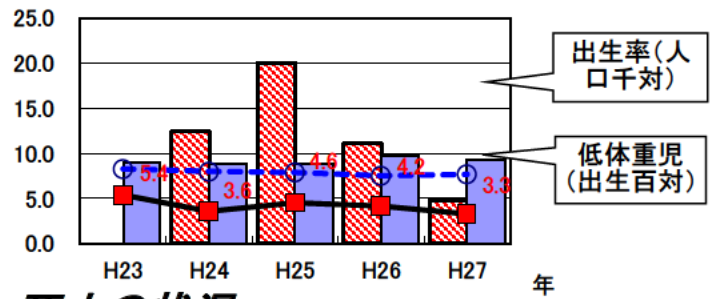
合計特殊出生率の推移



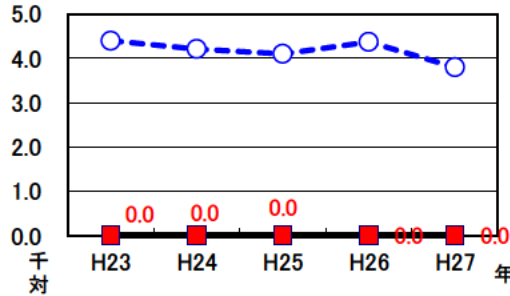
乳児死亡率の推移



出生率・低体重児出生率の推移



周産期死亡率の推移
(出産千対)



3 死亡の状況

年齢調整死亡率

人口10万対

死因	男性	女性
悪性新生物	180.1 [165.7]	56.3 [81.3]
心疾患	58.0 [67.0]	20.1 [35.5]
脳血管疾患	29.9 [41.2]	20.8 [24.2]
交通事故	15.3 [7.2]	5.2 [2.4]
肝疾患	12.8 [7.6]	7.3 [3.1]
糖尿病	2.5 [6.1]	1.4 [3.1]
高血圧	0.0 [1.6]	0.0 [1.5]

40歳～64歳における生活習慣病死亡率

人口10万対

	計	男性	女性
木曾岬町	174.3	255.4	89.2
三重県	193.9	255.1	133.6

平成23～27年累計

自殺者数

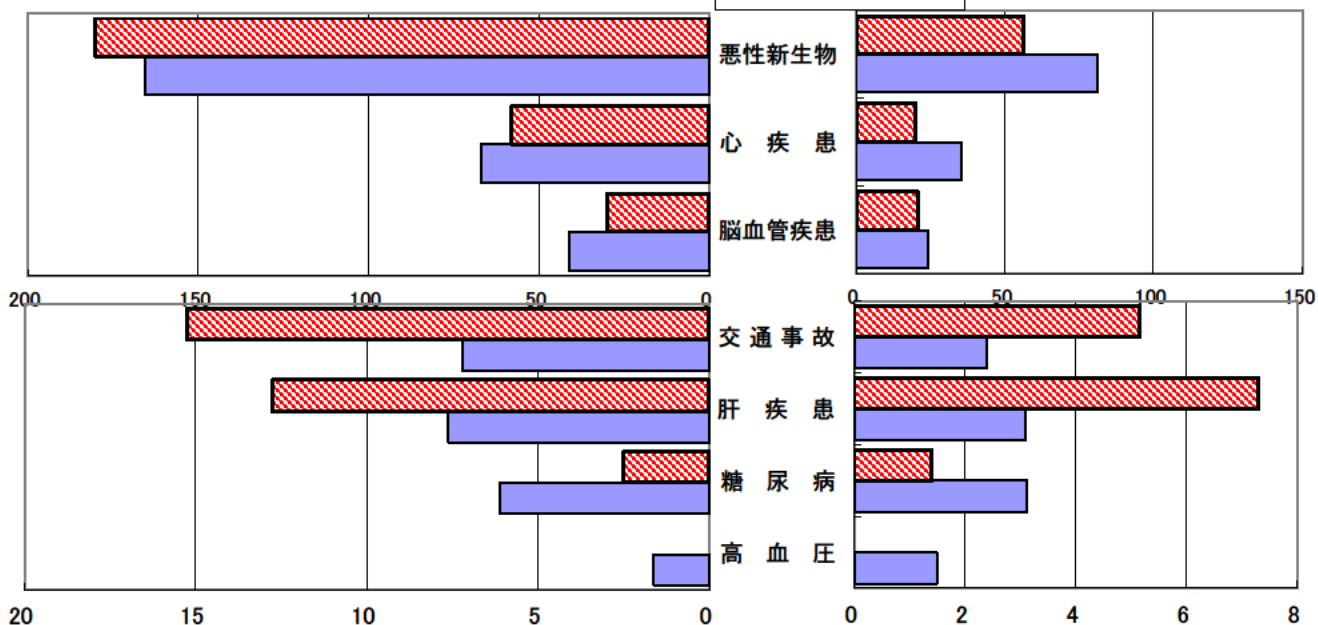
	計	男性	女性
木曾岬町	6	5	1
人口10万対	18.2	30.2	6.1
三重県	1,726	1,203	523
人口10万対	18.9	27.0	11.1

平成23～27年累計

年齢調整死亡率(平成23～27年累計)

(男性)

(女性)



年齢調整死亡率の年次推移

